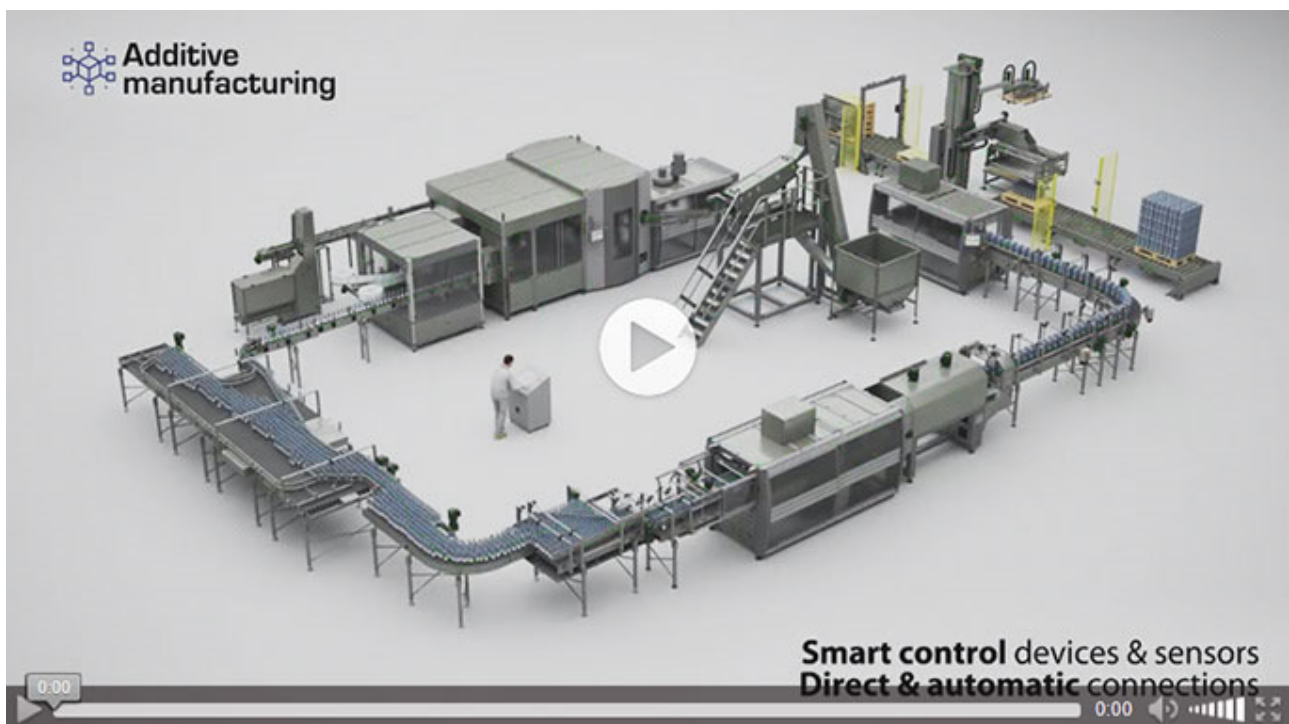


Conto alla rovescia per Drinktec. Scopri le novità SMI!

È partito il count down! Mancano pochissime settimane all'apertura della più importante manifestazione a livello mondiale per l'industria delle bevande e degli alimenti liquidi.

Per l'edizione di quest'anno sono attesi circa **67.000 visitatori** da **183 Paesi**, interessati a scoprire gli ultimi sviluppi tecnologici del settore e a ricercare nuove opportunità di business: *un'occasione a cui SMI non poteva assolutamente mancare!*

E tu, sei pronto a scoprire le soluzioni di imbottigliamento del futuro?



Il laboratorio Ricerca & Sviluppo di SMI è sempre al lavoro per migliorare e potenziare la gamma prodotti e per proporre soluzioni adatte alle tue esigenze presenti e future.

Ti aspettiamo pertanto allo **stand 302 Hall A6** per mostrarti le nostre ultime novità contraddistinte dalla tecnologia **ERGON**, che ha dato il via alla "**new age of packaging**" e alla "**new age of bottling**" in chiave **Industry 4.0**:

- il **sistema integrato ECOBLOC® ERGON**, per soffiaggio, riempimento e tappatura di contenitori in PET, che riunisce in un solo blocco una stiro-soffiatrice rotativa EBS ERGON, una riempitrice elettronica EV e un tappatore; si tratta di un sistema che adotta soluzioni tecniche d'avanguardia a vantaggio del rendimento dell'impianto, della qualità del prodotto trattato, dell'efficienza di produzione e della riduzione dei costi.

- la **nuova confezionatrice** in fascette di cartoncino avvolgenti della serie **MP ERGON** e la **nuova cartonatrice della serie CWP ERGON**, combinate in configurazione "pack-in-pack"; due modelli di ultima generazione per il confezionamento secondario, caratterizzati da: ottimo rapporto costo/prestazioni, automazione avanzata, flessibilità di utilizzo, risparmio energetico e rispetto per l'ambiente.

Ti aspettiamo a Drinktec 2017, "**the place to be**" per tutti gli operatori del settore dell'imbottigliamento e del confezionamento.

Marketing Department
SMI S.p.A.
www.smigroup.it

SMI S.p.A. - Via Carlo Ceresa,10 - 24015 S.Giovanni Bianco BG - Italy - Tel.+39 0345 40111 - Fax.+39 0345 40209
www.smigroup.it