

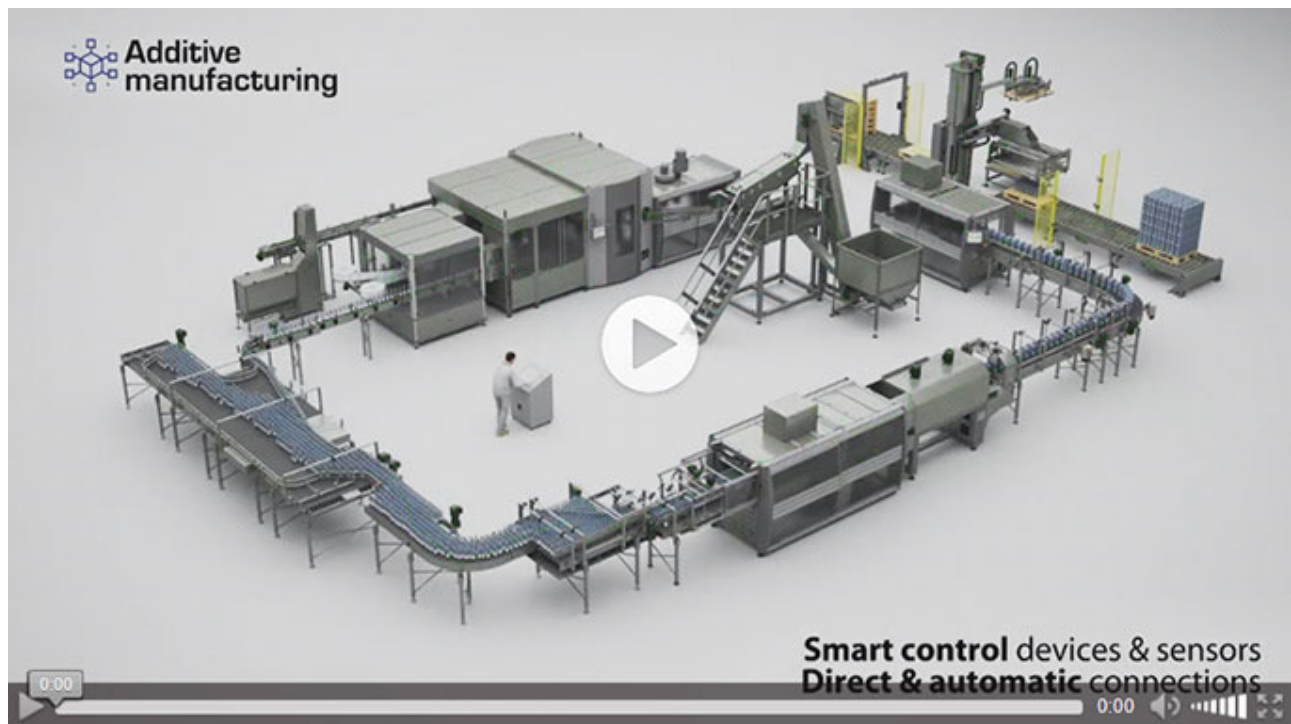


**Sei alla ricerca di un impianto di imbottigliamento e di confezionamento:**

- flessibile, efficiente, eco-compatibile e competitivo?
- facile da gestire?
- semplice da monitorare?
- con macchine che comunicano ed interagiscono tra loro?

**Scopri la Smart factory pensata da SMI!**

Guarda il video della soluzione di linea che risponde ai principi di Industria 4.0 e si caratterizza per:



- l'impiego di tecnologie produttive di ultima generazione, come le macchine della **serie ERGON**, che assicurano un sistema di produzione flessibile, ergonomico e semplice, con una stretta interazione tra macchina ed operatore (**sistema di fabbrica intelligente**);
- l'impiego di sistemi di controllo e di gestione informatizzati, che garantiscono il controllo a distanza, il monitoraggio continuo della linea e la raccolta di dati. Il tutto con l'obiettivo di poter apportare azioni correttive, programmare la manutenzione e migliorare il ciclo produttivo;
- l'impiego di soluzioni produttive in grado di assicurare maggiore risparmio energetico, più elevata efficienza produttiva ed una riduzione degli sprechi.

Per maggiori informazioni sulle soluzioni di linea non esitare a contattare il nostro ufficio commerciale.

Segui SMI sui social media per non perdere le ultime novità!



Marketing Department  
SMI S.p.A.  
E-mail: [info@smigroup.it](mailto:info@smigroup.it)  
[www.smigroup.it](http://www.smigroup.it)

---

SMI S.p.A. - Via Carlo Ceresa,10 - 24015 S.Giovanni Bianco BG - Italy - Tel.+39 0345 40111 - Fax.+39 0345 40209  
[www.smigroup.it](http://www.smigroup.it)