

# TCCBCE

## THE COCA-COLA BOTTLING COMPANY OF EGYPT

### SECTEUR BOISSONS

**The Coca-Cola Bottling Company of Egypt**  
Nasr City, Le Caire, Egypte  
Groupe: The Coca-Cola Company

Fardeleuse  
Smiflexi SK 500T



GEO LOCATION

INSTALLATION / TCCBCE

smi  
now

Histoire et modernité se succèdent et se mélangent au Caire, une ville où les symboles de l'histoire plurimillénaire de l'Egypte sont bien visibles à chaque coin de rue et où la réalité des pyramides, des anciens pharaons, du Sphinx ou de Cléopâtre coexiste avec celle d'une métropole de plus de 10 millions d'habitants (la plus grande du monde arabe et la deuxième du continent africain). La cité de la capitale de l'Egypte s'est étendue dans toutes les directions et a fini par incorporer tant d'autres quartiers et villes, parmi lesquelles Gizeh et Héliopolis. Le Caire est à l'heure actuelle un centre industriel d'une importance considérable et est le siège de sociétés multinationales telles que The Coca-Cola Bottling Company of Egypt (TCCBCE), qui se dresse dans le quartier de Nasr



City et qui investit sans cesse en de nouvelles technologies, pour faire face à une demande en forte croissance provenant d'un bassin de consommateurs de plus en plus ample. C'est pour ces raisons que TCCBCE s'en est récemment remise à SMI pour l'installation d'une nouvelle fardeleuse à film thermorétractable, modèle Smiflexi SK 500T, destinée à l'emballage en seul film et en barquette+film de boîtes de Coca-Cola de 0,33 l et 0,355 l.



# EGYPTE: LE BERCEAU DE L'UNE DES CIVILISATIONS LES PLUS GRANDIOSES AU MONDE

L'Égypte est l'un des États les plus peuplés de l'Afrique et du Proche Orient et c'est le 15e plus peuplé au monde; la grande majorité de ses 84 millions d'habitants vivent à proximité des

rives du fleuve Nil, sur une superficie d'environ 40.000 kilomètres carrés, où se situe l'unique terre labourable du Pays. Les grandes régions du désert du Sahara, qui constituent la plupart du territoire de l'Égypte, sont peu

habitées. Ayant été continuellement habité depuis le 10e millénaire avant J.-C., ce grand État de l'Afrique du Nord est l'un des protagonistes les plus importants de l'Histoire universelle. L'Histoire de l'Égypte

commence officiellement avec l'union de la Basse et Haute-Égypte de la part de Narmer, premier souverain de la Ière dynastie, autour de 3100 avant J.-C., même si ces événements furent précédés par une phase préparatoire urbaine durée quelques siècles; en effet, nous savons d'après des découvertes archéologiques récentes que la civilisation égyptienne existait déjà depuis au moins un millénaire auparavant. "Miṣr", le nom arabe et officiel de l'Égypte moderne, est un mot d'origine sémitique; in akkadien le substantif "miṣri" signifie "frontière, territoire"; "maṣartu" signifie "garde, sentinelle, frontière" et le verbe "muṣuru" veut dire "établir une frontière".

L'Égypte est un Pays aux mille contrastes: si d'une part l'influence occidentale est de plus en plus forte, de l'autre on respire un air d'authenticité; c'est un Pays où les silences des monuments d'un ancien passé épousent le vacarme des grandes villes modernes, où la tradition vit avec les scènes du nouveau millénaire. C'est tout un mélange de mondes différents: des autos sportives d'une grosse cylindrée conduites par de jeunes rampants, des "fellah" s'enfonçant avec leur petit âne dans le trafic chaotique, des chauffeurs d'hommes d'affaire, qui à bord de berlines luxueuses semblent presque glisser silencieusement dans le trafic indomptable du Caire, des carrioles

de fruits et légumes, des étalages improvisés sur les trottoirs avec les marchandises les plus disparates; tout cela, et bien plus encore, c'est la ville du Caire. Toutes ces réalités, apparemment contradictoires, constituent à vrai dire l'univers égyptien varié, unique et fascinant, un univers qui captive, conjugue et se fait aimer; la campagne voisine est le rappel aux origines que la modernité n'a pas altérées, parce que le vrai Égypte est celui des rives fertiles du Nil et du désert avec ses oasis. L'Égypte est un pays aux mille visages, un monde qui a vécu le jour et la nuit parce qu'il exalte, enrichit, joint et fait percevoir la beauté, qui entre dans le cœur et qu'on n'oublie pas.

# LES PYRAMIDES DE GIZEH: L'UNE DES SEPT MERVEILLES DU MONDE ANTIQUE

La nécropole de Gizeh est un ensemble d'anciens monuments à 8 km environ de la ville homonyme, sur le Nil, et à 25 km environ du centre du Caire; très célèbres dans le monde entier, au cœur de cette implantation archéologique se découpent les pyramides majestueuses de Gizeh, dont la forme parfaite fut adoptée par les constructeurs égyptiens parce qu'elles étaient dédiées non seulement au culte des pharaons, mais aussi à celui du Soleil; en effet, les angles de la pyramide représenteraient les rayons de soleil, qui descendent sur la terre, tandis que la construction

toute entière symboliserait l'escalier pour monter jusqu'au ciel. Les trois pyramides du Caire sont des temples funéraires dédiés aux pharaons Chéops, Chéphren et Mykérinos et remontent toutes à la quatrième dynastie, c'est-à-dire à l'ancien Royaume d'Égypte. La pyramide de Chéops (2500 avant J.-C.) est la plus grande et la plus ancienne des trois constructions; haute à l'origine de 146 mètres (aujourd'hui elle en mesure "seulement" 137), la soi-disant Grande Pyramide a été la structure artificielle la plus haute du monde pendant plus de 3800 ans et c'est l'unique des sept merveilles du monde antique à être arrivée jusqu'à

nos jours substantiellement intacte. A proximité des trois pyramides de Gizeh se découpe le profil séduisant du Grand Sphinx, la plus grande statue en pierre au monde, longue environ de 70 mètres et haute de 20, formée d'un corps de lion et d'un visage humain, qu'actuellement les égyptologues estiment être celui de Chéphren. La construction de la nécropole eut lieu autour du XXVIII<sup>e</sup> siècle avant J.-C.; destinée à être l'une des nécropoles royales de Memphis, elle devint populaire à l'époque de l'Hellénisme au moment où la Pyramide de Chéops fut insérée par Antipatros de Sidon dans la liste des sept merveilles du monde.



INSTALLATION / TCCBCE

8

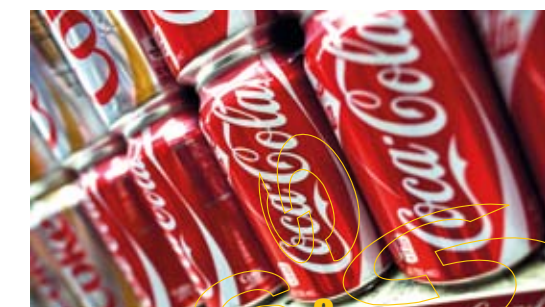
## CAIRO

### LE CAIRE: LA "DOMPTEUSE"

La capitale de l'Égypte, Le Caire, est l'exemple le plus tangible de la séduction de cette nation. Son nom dérive de l'arabe "al-Qāhira" qui signifie "la Dompteuse"; ce nom fut attribué au Caire par les Fatimides, qui, après avoir expulsé la dynastie gouvernante, reconstituèrent la ville sous les auspices qu'elle pût assujettir le monde islamique. Et, en effet, l'histoire leur donne raison: Le Caire l'a remporté sur les événements, sur les guerres, sur les occupations, mais notamment sur le temps, qui, au lieu de l'écraser, la rend de plus en plus attrayante à nos yeux. La ville se situe sur la rive et sur l'île du Nil, au nord de l'Égypte, immédiatement au sud de l'endroit, où le fleuve abandonne le cours du désert et se rompt en deux branches formant la région du delta; aujourd'hui, en se promenant dans le centre de la ville, le Nil sert toujours de cadre et sa grandeur est

telle à couper le souffle. Pour se sentir partie intégrante de cette métropole fascinante, il faut se perdre dans ses quartiers les plus périphériques et se laisser conduire sans but dans les rues les plus lointaines. Mais c'est dans les rues pleines de monde qu'on découvre la vraie nature du Caire, où se déversent tous les jours la plupart des plus de 10 millions d'habitants (15 millions si on considère l'agglomération urbaine) et qui sont constamment envahies par un flot de véhicules: des vieilles voitures de petite cylindrée hors commerce aux berlines tout à fait modernes, des autobus populaires à des motocyclettes de toutes sortes et de toute époque. Au-dessous du réseau routier de la capitale égyptienne se défile un métro moderne reliant désormais toute la ville et transportant en moyenne 5 millions de personnes par jour. La nuit, des gratte-ciel modernes et d'anciennes mosquées

se défient dans un jeu incroyable de lumières et couleurs, tandis que de nombreuses enseignes commerciales dominent les rues de la ville pleines de monde, telles que celles de Coca-Cola qui représentent l'aspect plus familier de ce spectacle publicitaire étincelant.



9

# COCA-COLA INVESTIT 500 MILLIONS DE US\$ EN EGYPTE



Le continent africain continue à faire enregistrer des taux élevés d'incrément du PIB; en effet, en 2013, cinq des dix nations à plus forte croissance économique du monde appartenaient à cette aire géographique. Pareillement en croissance s'avèrent les consommations, dont on prévoit un véritable boom en 2030. On ne se surprend donc pas beaucoup, en découvrant que la société américaine The Coca-Cola Company a décidé d'augmenter les investissements en Afrique et en Orient, en visant notamment à l'Egypte et au Pakistan, c'est-à-dire à deux marchés stratégiques du point de vue des perspectives de vente. Malgré l'incertitude politique, dans laquelle se situe le Pays, les consommateurs égyptiens continuent à boire le Coca-Cola, grâce aussi à de nombreuses initiatives commerciales et de marketing de grand succès telles que "Coke Etude Moyen-Orient", une série télévisée qui fond la musique arabe avec celle d'artistes internationaux. The Coca-Cola Company a annoncé au début de 2014 son intention d'investir dans le Pays nord-africain environ 500 millions de dollars à distribuer dans les trois années successives; le même scénario est prévu pour le Pakistan, où sont programmés des investissements



dans plusieurs usines de production, pour faire face aux demandes croissantes du marché oriental. Du reste, l'expansion de l'entreprise qui produit la boisson la plus célèbre au monde ne s'arrête certainement pas là; en anticipant la forte demande de boissons gazeuses à l'occasion du Championnat mondial de football de 2022, Coca-Cola vient de réaliser sa première installation de mise en bouteille au Qatar, pour démontrer l'importance que les marchés émergents sont en train de prendre dans les stratégies commerciales de l'entreprise étasunienne dans un moment où les consommations, dans ceux qui sont consolidés, restent stables.



INSTALLATION / TCCBCE



## The Coca-Cola Bottling Company of Egypt brièvement

The Coca-Cola Bottling Company of Egypt (TCCBCE) est sise au Caire, dans le quartier de Nasr City; l'entreprise égyptienne met en bouteille et commercialise toutes les boissons de marque Coca-Cola, dont la production est réalisée dans 9 usines de conditionnement et dont la distribution se fait par le biais de 35 entrepôts commerciaux, desservis par plus de 1.000 véhicules. La gamme commercialisée en Egypte comprend non seulement toutes les variantes du "Coke", mais aussi les produits de marque Fanta, Schweppes et Dasani. L'Egypte est l'un des marchés clé pour l'entreprise états-unienne, puisque c'est le plus important du monde arabe et qu'il reçoit quelques installations "historiques" de Coca-Cola depuis 1942. Pour ces raisons, le siège de Atlanta a annoncé un investissement de 500 millions de dollars pour les 3 années à venir dans le marché égyptien dans l'objectif de redoubler le volume des exportations, qui à l'heure actuelle représentent 30% environ de la production réalisée dans les usines de mise en bouteille de TCCBCE. L'investissement considérable de The Coca-Cola Company a lieu dans un moment, où l'Egypte est en train de se reprendre après trois ans d'agitation politique et économique, qui avaient transféré ailleurs les investissements étrangers, pour démontrer que ce Pays nord-africain est en train d'attirer à nouveau l'intérêt des grandes sociétés multinationales. Les 9 installations de production de The Coca-Cola Bottling Company of Egypt fournissent actuellement du travail à plus de 12.000 personnes, avec de bonnes perspectives d'opportunités de travail supplémentaires, soit directes soit induites, à la suite du nouvel investissement de 500 millions de US\$.



En haut en partant de la gauche

Hatem Sherif Directeur de Projet de TCCBCE, Mohamed Abdel Hamed, Directeur Général de International Pack (agent SMI) et Ayman Soud, Directeur d'usine de TCCBCE.

## LE DÉVELOPPEMENT DE LA LIGNE DE CONDITIONNEMENT SECONDAIRE

**T**he Coca-Cola Bottling Company of Egypt (TCCBCE) est fortement engagée à accroître sa capacité de production et distribution, afin de garder la cadence avec la demande croissante de boissons gazeuses; d'où la décision de développer les installations de conditionnement en boîtes par l'achat d'une nouvelle fardeuse Smiflexi SK 500T, qui va s'ajouter au modèle SK 600P et convoyeurs correspondants fournis par SMI en 2004. La nouvelle SK 500T conditionne les boîtes en aluminium de 0,33 l et 0,355 l dans les formats 3x2 et 3x3 en seul film thermorétractable à une cadence maximum de 50+50 paquets/minute en double piste et dans les formats plus grands de 4x3 et 6x4 en barquette+film, maximum 50 paquets/minute en simple piste. La machine installée par SMI dans les usines TCCBCE est, en effet, munie d'un dispositif pour produire simultanément deux paquets en seul film accolés offrant l'avantage de doubler la productivité de la machine avec les formats de paquet plus petits. Jusqu'à ce jour SMI a fourni au Groupe Coca-Cola dans le monde entier plus de 350 machines de conditionnement pour l'emballage secondaire, dont environ 60 sont installées en Egypte. D'autre part, SMI opère depuis des années pour contribuer au processus de modernisation et agrandissement de nombreuses usines de mise en bouteille au niveau global, en proposant une ample gamme de machines et installations pourvue d'une flexibilité opérationnelle et efficacité énergétique élevées. En effet, l'utilisation d'une seule machine de conditionnement pour emballer un ample porte-feuille de produits dans des configurations multiples de paquet est sans aucun doute un choix avantageux du point de vue économique, parce qu'il permet d'adapter facilement et rapidement les installations de mise en bouteille aux demandes changeantes du marché. En outre, les fardeuses Smiflexi de la série SK peuvent être équipées d'appareillages supplémentaires, qui en augmentent les fonctions base et qui autorisent un degré élevé de personnalisation du paquet final. Les conditionneuses Smiflexi de la série SK sont des machines automatiques pour le conditionnement de récipients rigides en plastique, métal ou verre; le système d'emballage en mode continu, dont elles sont pourvues, assure un processus de production fluide, sans mouvements par saccades, qui préserve les récipients de coups et chocs et assure une plus grande fiabilité, une meilleure qualité du paquet et usure mécanique réduite. Chaque conditionneuse peut réaliser des formats multiples, qui varient suivant la forme, la capacité et les dimensions des récipients à emballer; selon le modèle choisi, il est possible de réaliser des paquets en seul film, carton plan + film, barquette seule, barquette en carton + film, à la cadence maximum, suivant la forme et les dimensions du récipient, de 80-100 paquets/minute en simple piste, 140-200 paquets/minute en double piste et 450 paquets/minute en triple piste (paquets en seul film 2x2 de boîtes de 0,33 l).

# FARDELEUSES SK

## TECHNOLOGIE AVANCÉE ET ÉCONOMIE D'ÉNERGIE

Les fardeleuses Smiflexi de la série SK sont pourvues d'un dispositif automatique de changement de format, qui réduit au minimum les réglages manuels ainsi que le temps demandés pour passer d'une configuration de paquet à l'autre, ce qui facilite considérablement le travail de l'opérateur de machine. La technologie innovante des conditionneuses SK, jointe à la fluidité et à l'automatisation du système de conditionnement, assure de très hautes performances en termes de fiabilité du processus, qualité du paquet final, abattage des coûts opérationnels et économie d'énergie. La structure ergonomique et fonctionnelle permet à l'opérateur d'exécuter facilement toutes les activités liées à l'utilisation et à l'entretien de l'installation, dans le plein respect des critères de sécurité les plus élevés; entre les organes en mouvement et le produit emballé il n'y a pas de contacts, étant donné que les arbres filetés, sur lesquels glissent les dispositifs de réglage des guides et des chaînes, sont logés dans un milieu protégé, qui les préserve de la saleté et des poussières. De plus, les fardeleuses SMI ne prévoient pas

l'emploi de moto-réducteurs, parce qu'elles sont actionnées par des moteurs brushless, pilotés par des commandes assistées numériques étant reliées directement aux axes de transmission, avec l'avantage conséquent de réduire

la dissipation énergétique, la nuisance sonore et l'entretien. Les fardeaux réalisés par les conditionneuses sous film thermorétractable Smiflexi de la série SK se distinguent par la qualité esthétique élevée du paquet fini, grâce



Ci-dessus à partir de la gauche  
Ayman Soud, Directeur de l'usine de TCCBCE, Mohamed Abdel Hamed, Directeur Général de International Pack (agent SMI) et Hatem Sherif, Chef de Projet de TCCBCE.



au réglage de tension parfait du film et à la précision élevée dans l'opération de découpe de ce dernier mis en place par le contrôle électronique du groupe bobines film et par l'emploi de moteurs brushless. Le tunnel de thermorétraction de la fardeleuse SK 500T installée auprès de TCCBCE est muni d'un système de distribution des flux d'air chaud avec des réglages optimisés, afin d'assurer une thermorétraction du film plus homogène et uniforme dans chaque endroit du paquet; par conséquent, les emballages réalisés sont esthétiquement parfaits (sans plissages et plis) même à des cadences de production élevées. La température à l'intérieur du tunnel, électroniquement contrôlée, se maintient pendant tout le cycle de travail sur les valeurs optimales prévues par le programme de production, grâce aussi à des solutions techniques de nouvelle conception, qui réduisent d'une façon draconienne les dispersions de chaleur. Même la permanence des paquets à l'intérieur du tunnel de thermorétraction est automatiquement réglée par le système de contrôle de la machine, qui la maintient constante pour tous les formats travaillés. Au cas où l'on devrait réaliser des configurations de paquets différentes, avec variation consécutive de la cadence de la fardeleuse, un dispositif spécifique se déclenche pour compenser automatiquement la différence de vitesse entre machine et four, en réglant les tapis de passage entre les deux modules; ce qui permet d'obtenir des paquets thermorétractés de haute qualité indépendamment du format.



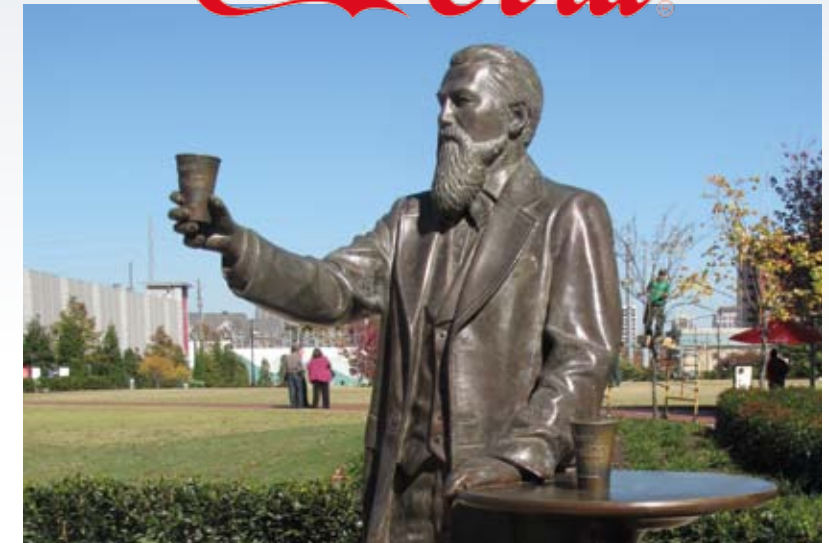
# L'ENGAGEMENT DE COCA-COLA POUR LE DÉVELOPPEMENT DURABLE

Le taux de croissance de la population mondiale est constamment indexé sur le signe plus; par conséquent, pareillement le besoin d'eau potable augmente d'un même pas. D'où la nécessité inéluctable de nombreuses entreprises, parmi lesquelles Coca-Cola, de prêter la plus grande attention à l'utilisation efficace et responsable de cette ressource naturelle importante. Avec l'engagement de devenir "water neutral" d'ici 2020 et de réintégrer 100% de l'eau utilisée pour la production de ses boissons, la multinationale américaine a lancé un tas de projets, afin d'optimiser l'utilisation de l'eau. L'engagement pour le développement durable pris par The Coca-Cola Company au niveau global vise à encourager l'essor économique de chaque Pays de

la planète; c'est à partir de ce fondement qu'est issu le programme "Ekocenter" prévoyant, d'ici 2015, l'installation de 1.500-2.000 kiosques écologiques dans 20 nations. Les "Ekocenter" sont des points de vente mono-marque qui, en plus des boissons du Groupe Coca-Cola, fournissent aussi eau potable, courant électrique, connexion gratuite à Internet et, potentiellement, même des médicaments et vaccins dans les conditions de conservation appropriées. La gestion de ces kiosques ne devrait revenir qu'à des femmes ou à de petits entrepreneurs locaux d'Afrique, Asie, Amérique du Sud et du Nord, en vue d'assurer la durabilité sociale et économique maximum de ce projet de développement. Par cette initiative, The Coca-Cola Company veut apporter une aide concrète à l'amélioration des conditions de vie juste dans les lieux, où il semble y en avoir plus besoin; nous nous trouvons donc devant une évolution de l'opération marketing de "partage des bonheurs" lancée par l'entreprise de Atlanta en 2009, qui se posait l'objectif d'associer à la marque historique l'idée plus immédiate de bonheur.



# Coca-Cola



La boisson de marque Coca-Cola fut inventée par le pharmacien étatsunien John Styth Pemberton le 8 mai 1886 à Atlanta, initialement comme remède pour le mal de tête et la fatigue. Malgré cette découverte, Pemberton accumula de fortes dettes et pour 2.300 dollars il vendit formule et droits de la société Coca-Cola à Asa Candler, un homme d'affaires local, qui avait deviné le potentiel de la boisson et compris l'importance de la publicité pour inciter les consommateurs à l'acheter et pour écraser la concurrence; après la cote en Bourse de la société en 1919, dans les années Vingt du XXe siècle Coca-Cola commença à se répandre dans le monde entier, en se transformant dans un business de grandes dimensions géré, à partir de 1892, par la société The Coca-Cola Company sise à New York, qui mettait en bouteille aussi Fanta, Sprite et beaucoup d'autres produits. Le "Coke", comme la boisson est souvent appelée aux Etats-Unis, doit son nom au fait que sa

recette comprend, parmi les autres substances, des extraits provenant des noix de cola et des extraits de la plante de coca, ces derniers privés des substances toxiques. Quoi qu'il en soit, la recette complète (ou même seul une partie de celle-ci) du Coca-Cola n'a jamais été révélée de façon officielle et a été gardée pendant 86 ans dans un caveau de sécurité maximum d'une banque de Atlanta, la ville où se trouve aussi le gratte-ciel recevant le siège de l'entreprise; à la fin de 2011 la recette originale a été transférée dans un coffre-fort au sein du musée The World of Coca-Cola. De 1886 à l'heure actuelle la marque Coca-Cola a accompagné l'histoire et la vie de millions de personnes dans le monde entier, étant devenu le symbole et le synonyme d'occasions spéciales et de moments exceptionnels dans presque toutes les nations de la planète, où la boisson est consommée chaque jour en 1,8 milliards de mono-doses (font exception Cuba et la Corée du Nord qui en interdisent la vente).