

ECCBC CAVIBEL

SECTOR BEBIDAS

Equatorial Coca-Cola Bottling Company

Praia, Cabo Verde

Grupo: Cobega

- LÍNEA PET DE 7.200 BPH
- Estiro-sopladora Smiform SR 4
- Enfardadora Smiflexi LSK 35F
- Cintas transportadoras Smiline por aire y por cadena
- Monobloque de enjuagado-llenado-taponado, premezclador, etiquetadora, sistemas de inspección, distribución eléctrica.



VIDEO



GEO LOCATION

INSTALLATION / ECCBC Cavibel



La primera producción de Coca-Cola en las islas de Cabo Verde se remonta al año 1997. Desde entonces, la actividad industrial relacionada con la famosa bebida carbonatada se ha desarrollado considerablemente y hoy detenta una importante posición en la economía local, tanto por las oportunidades de trabajo que ofrece (la planta de Cavibel en Praia da trabaja a más de 100 personas) como por las actividades económicas que de ella se derivan en el territorio circunstante.

El aumento de las ventas de Coca-Cola en Cabo Verde ha llevado a la sociedad Equatorial Coca-Cola Bottling Company a comprar recientemente una nueva línea de producción para el embotellado y el empaquetado de las botellas PET de Coca-Cola y Fanta. La nueva instalación de 7.200 botellas por hora ha sido diseñada, fabricada e instalada completamente por SMI, que ha integrado las máquinas de su propia producción, como la estiro-sopladora Smiform SR 4, la



enfardadora Smiflexi LSK 35F y las cintas transportadoras Smiline, con máquinas realizadas por partner seleccionados, como la llenadora, el premezclador, la etiquetadora y los sistemas de control.



CAVIBEL

LAS "BURBUJAS" EN LA ISLA DE SANTIAGO

Cavibel surge en el área urbana de la ciudad de Praia, capital de Cabo Verde y capital de la homónima comarca, situada en la isla de Santiago, en el archipiélago de Sotavento. El nombre "Praia" significa "playa" en portugués y en distintas lenguas criollas de Cabo Verde. Con una población de poco más de 127.000 habitantes (dato del 2009), Praia es el mayor centro habitado del archipiélago y también representa el

principal polo comercial, portuario y turístico, además de acoger uno de los dos aeropuertos internacionales del país. En Praia se habla una lengua llamada "crioulo de Santiago" (criollo de Santiago). El centro histórico de la ciudad está situado sobre un pequeño altiplano en las inmediatas cercanías del puerto y, por este motivo, la plataforma elevada que domina la bahía recibe el nombre de Platô. Santiago es la isla más grande de Cabo



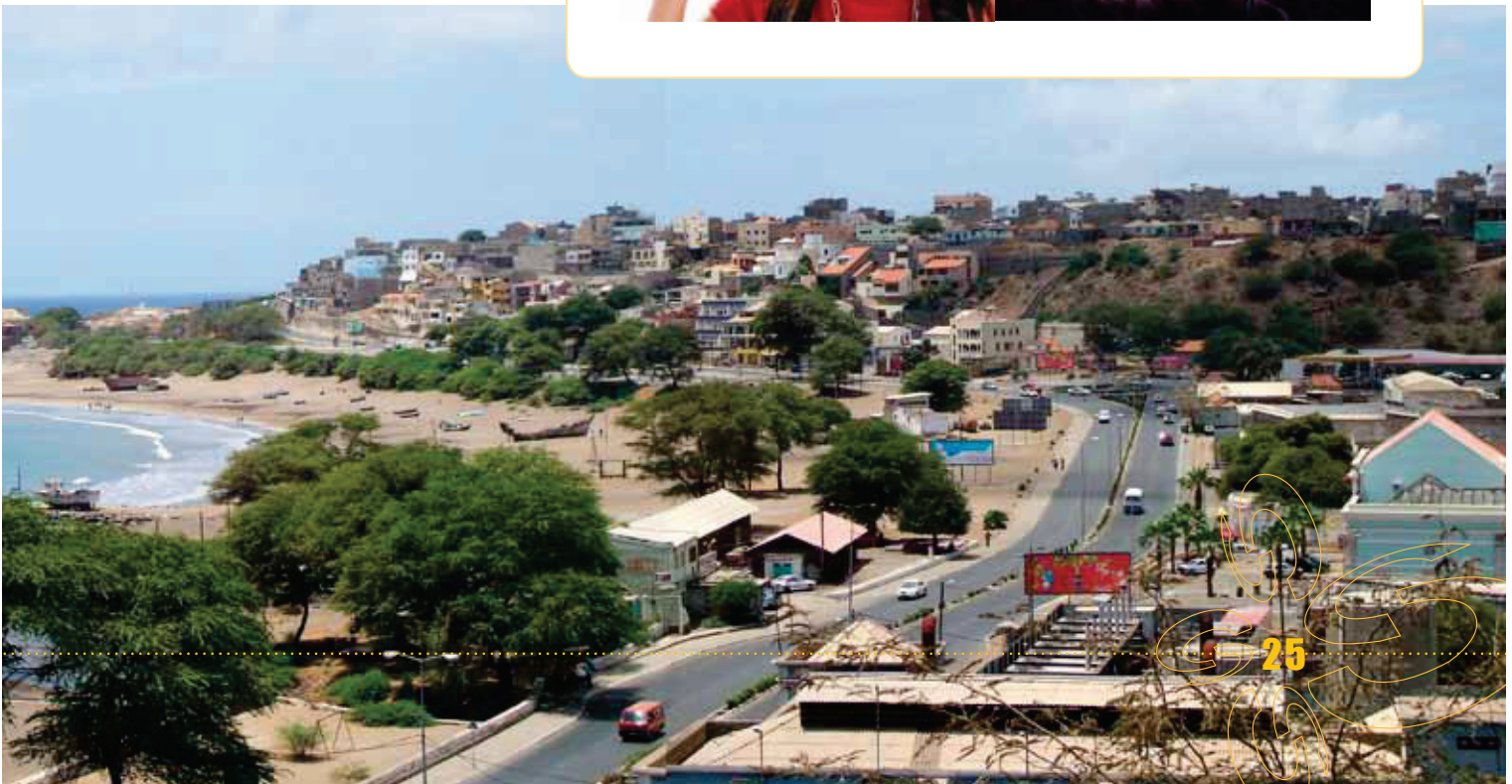
INSTALLATION / ECCBC Cavibel



Verde y fue la primera en ser poblada después del descubrimiento portugués en el siglo XV. De origen volcánico, el territorio de la isla se caracteriza por varios macizos montañosos y por profundos valles de exótica belleza que, alternados con costas recortadas y playas blanquísimas, brindan un espectáculo natural de gran belleza.

Coca-Cola

La invención de la Coca-Cola se debe al farmacéutico estadounidense John Stith Pemberton, que a finales del siglo XIX puso a punto para fines medicinales la fórmula de esta bebida a base de cola. La patente fue adquirida en 1886 por el empresario Asa Griggs Candler, el cual en 1899 inició la comercialización en botellas de cristal de la que se convertiría la bebida más difundida en todo el mundo. Actualmente la empresa propietaria de la fórmula, The Coca-Cola Bottling Company de Atlanta, en el estado americano de Georgia, sólo produce el concentrado, que luego se vende bajo licencia a los embotelladores Coca-Cola de todo el mundo; éstos poseen contratos de exclusiva territorial para la producción de la bebida y su envasado en latas y en botellas. Hoy, la Coca-Cola es la bebida más vendida o una de las más vendidas en supermercados, tiendas, restaurantes y distribuidores automáticos en más de 200 países en los cinco continentes.



EQUATORIAL COCA-COLA BOTTLING COMPANY Y EL GRUPO COBEGA

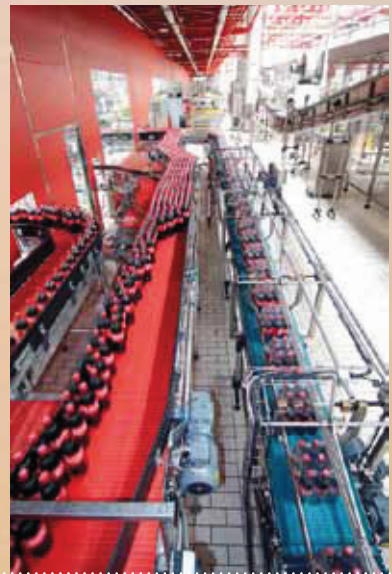


El establecimiento de Cavibel en Cabo Verde pertenece a la sociedad Equatorial Coca-Cola Bottling Company (ECCBC), que está operativa en 13 países y gestiona 14 establecimientos con un volumen productivo de aproximadamente mil millones de litros en el 2011. ECCBC empezó su actividad productiva en África en 1989 con tan sólo 6 personas y un

volumen productivo de 300.000 litros, mientras que hoy es una joint venture entre Cobega y The Coca-Cola Export Co. que da trabajo a 6263 personas. Cobega, la mayor unidad de negocios del homónimo grupo español, comprende embotelladores y distribuidores de productos Coca-Cola en Cataluña, Aragón, Islas Baleares, Islas Canarias y Portugal. La unidad de negocios ECCBC (Equatorial



INSTALLATION / ECCBC Cavibel



Cobega entre cultura, deporte y territorio

Las empresas del Grupo Cobega desde hace más de medio siglo participan activamente en numerosas actividades de interés social relacionadas con el territorio, organizan actividades educativas y deportivas para los niños en edad escolar y colaboran con distintas iniciativas locales de ámbito cultural, deportivo y formativo. En el 2010 el Grupo Cobega ha colaborado de distinto modo en 7467 iniciativas y actividades socialmente útiles.



producción en los mercados de África central y septentrional: Marruecos, Argelia, Mauritania, Gambia, Guinea Conakry, Guinea Bissau, Sierra Leona, Liberia, Ghana, Guinea Ecuatorial y São Tomé y Príncipe.



Coca-Cola Bottling Company) comprende, además del establecimiento de Cavibel en Cabo Verde, otras instalaciones de



ECCBC gestiona 14 establecimientos con un volumen productivo de mil millones de litros





INVERTIR

EN TECNOLOGÍAS MODERNAS PARA ACRECENTAR LA FUERZA COMPETITIVA

Cobega se fija constantemente el objetivo de estar entre los mejores embotelladores Coca-Cola del mundo y ser un importante punto de referencia en el mercado español, adoptando estrategias empresariales capaces de enfatizar la excelencia económica. Cobega desempeña su actividad con rigor y determinación para reducir los costes de producción y mejorar la eficiencia empresarial, invirtiendo en la mejora continua de los procesos y de las estructuras, y equipando sus establecimientos con las mejores tecnologías disponibles en el mercado. Dichas inversiones han permitido a todas las empresas del Grupo Cobega expandir su capacidad productiva y aumentar las cuotas de mercado; en dicho proceso se inscribe la reciente ampliación del establecimiento ECCBC de Cavibel en Cabo Verde, con la instalación de una nueva línea completa suministrada por SMI para el embotellado de botellas PET de distintas capacidades (de 0,33 a 2 litros) de productos con marca Coca-Cola y Fanta. Más concretamente, la nueva instalación de producción de 7.200 botellas por hora prevé una estiro-sopladora rotativa Smiform modelo SR4, un monobloque de enjuagado-llenado-taponado y correspondiente





premezclador, una etiquetadora rotativa de bobina, una enfiadora Smiflexi LSK 35F para el empaquetado sólo en film de las botellas de 0,33 L, 0,35 L y 0,5 L en el formato 4x3 y de las botellas de 1 L, 1,5 L y 2 L en los formatos 3x2 y 2x2; además, SMI ha suministrado todas las cintas transportadoras tanto de los envases sueltos como del producto empaquetado, los sistemas de control y la distribución eléctrica.



¿SABÍAS QUE...?

1. Coca-Cola es la marca que la población española asocia al concepto de felicidad (según un estudio realizado por el Instituto Sondea sobre una muestra representada por más de 2.000 personas).
2. Coca-Cola es patrocinadora de los campeonatos mundiales de fútbol desde 1978.
3. Para el empaquetado, Coca-Cola utiliza materiales reciclados.
4. Coca-Cola España recicla el 84% de los residuos que produce y en un solo año ha reducido de un 12% la producción de residuos de sus instalaciones.
5. Desde hace más de 50 años, Coca-Cola en España fomenta la escritura entre los jóvenes mediante un concurso de redacción, desde 1969 hasta hoy han participado en el mismo más de 10 millones de jóvenes.
6. Coca-Cola y los embotelladores españoles participan activamente en la United Nations Global Compact para la protección de los derechos humanos.



AUTOMATISMO

EN BENEFICIO DEL CLIENTE

Los sistemas de cintas transportadoras Smiline ofrecen innumerables ventajas al usuario final, gracias a la tecnología innovadora empleada para la automatización y el control de las operaciones de gestión de la instalación. Entre las principales características cabe mencionar:

- precio competitivo, gracias al uso de una arquitectura distribuida basada en inversor con motor integrado que requiere un menor espacio para los cuadros eléctricos y simplifica el cableado de la máquina;
- facilidad de uso, gracias a la presencia de un único ordenador industrial (POSYC) con funciones tanto de control como de interfaz operador;
- reducidas dimensiones del puesto de control, que puede ubicarse en el punto más estratégico de la línea;

- tiempos y costes de cableado de la línea entre los más bajos de su categoría;
- modularidad, que permite instalar varios puestos VLS en una misma instalación;
- interfaz hombre-máquina

multilingüe provista de pantalla sensible al tacto;

- flexibilidad operativa;
- rapidez de cambio de formato;
- mantenimiento reducido;
- bajo consumo energético.



INSTALLATION / ECEBC Covibel



Soluciones innovadoras para proteger el medio ambiente

La solución de ingeniería de línea propuesta por SMI permite al establecimiento ECCBC de Cavibel gestionar a la perfección los flujos de producto; en efecto, en fase de estudio del proyecto, los proyectistas SMI han realizado un minucioso análisis de las dinámicas de acumulación, distribución y desplazamiento del producto, al objeto de garantizar un flujo de producción fluido y constante así como la máxima flexibilidad operativa de las máquinas instaladas. El uso de un sistema de automatización y control de última generación, que prevé el empleo de sofisticados sensores situados en los puntos más estratégicos de la línea, permite mantener altos niveles de eficiencia operativa en todas las fases del ciclo productivo. Todas las máquinas suministradas por SMI están gestionadas electrónicamente y han sido diseñadas respetando estrictamente la política ambiental del Grupo Coca-Cola. Por ejemplo, todos los motores están provistos de inversor para reducir el consumo energético, la estiro-sopladora Smiform SR 4 está equipada con un sistema de recuperación del aire comprimido usado en el proceso de soplado, y las cintas transportadoras Smiline están lubricadas con material silicónico, lo que permite un considerable ahorro de agua y una reducida inmisión de residuos organofosfóricos; además, las cintas por aire entre la sopladora y la llenadora están provistas de filtros aptos para prevenir contaminaciones de las botellas vacías transportadas.

