

smi now

Magazine 2009 03

- Di Iorio ■ Ice River Springs
- Pernod Ricard ■ Beijing Pepsi

***YOUR GLOBAL LOGISTIC PARTNER
INTERNATIONAL FREIGHT CONSOLIDATORS***

***International air and seafreight
Door to door insurance
Logistics projects***

GAVA

GAVA GROUP

since 1979 together in the world



www.gavagroup.com



“ Будущее
проходит через
технологическое
обновление ”

SMI NOW

Editorial

Неоспоримой истиной является тот факт, что нововведения глубоко изменили все отдельные предпринимательские виды деятельности. Нововведения – это фундаментальная деятельность для предприятий, которые смотрят в будущее, это главный принцип для экономического, культурного и социального роста каждого предприятия. Кроме того, в таком международном экономическом контексте, как текущий, нововведения приобретают ещё большую значимость. По этой причине на ум приходит знаменитая цитата Альберта Эйнштейна, который именно по поводу кризисной ситуации писал в 1955 году: «Нельзя претендовать на то, что вещи будут изменяться, если мы всегда делаем одно и то же. Кризис – это лучший подарок, который могут получить люди и страны, потому что кризис приносит прогресс. Творчество рождается из трудностей, также как день рождается из тёмной ночи». После строительства технологического центра SMILAB, компания Smigroup решила сделать эту мысль своим лозунгом, поскольку мы осознаём, что благодаря постоянным и растущим инвестициям в исследования и развитие, можно найти альтернативы для преодоления текущих экономических трудностей.

С самого своего создания лаборатории «Поиск и развитие» компании Smigroup играют фундаментальную роль в процессе технологического обновления в промышленных рамках для улучшения эксплуатационных характеристик оборудования, установок и процессов, предназначенных для производственного использования в различных сферах.

Установки, выполненные на предприятиях наших клиентов во всём мире, вместе с новинками, которые мы предварительно представляем по случаю проведения выставки Drinktec 2009, являются ведущей нитью третьего издания хроники нашего предприятия и демонстрируют особое внимание, которое уделяется разработке решений, предлагаемых, в первую очередь, для экономии электроэнергии, производственной эффективности и экологической совместимости продукции и процессов.

Паоло Нава,
Президент и Директор предприятия
SMI S.p.A.

Published by:

SMI S.p.A.

Marketing Dept.

Via Piazzalunga, 30

24015 San Giovanni Bianco (BG)

ITALY

Tel.: +39 0345 40111

Fax: +39 0345 40209

info@smigroup.it

www.smigroup.it

Contributors to this issue:

Di Iorio - Ice River Springs

- Pernod Ricard - Beijing Pepsi

Printed in 14,000 paper copies

Available in:

Italian, English, French, Spanish,

Russian and Chinese.

Product pictures in this issue are shown
for reference only.

В ЭТОМ НОМЕРЕ

INSTALLATION

- 6.** Италия: Di Iorio
- 14.** Канада: Ice River Springs
- 20.** Италия: Pernod Ricard Italia
- 28.** Китай: Beijing Pepsi

INNOVATION

- 36.** Упаковочные машины SK: Автоматизация с максимальной скоростью
- 40.** Растягивающие выдувающие машины SR: выдувание становится лёгким
- 44.** Smipack - Новая моноблочная упаковочная машина со входом на 90° BP802AR 280RS
- 47.** Новинки 2009г.: автоматические аппликаторы ручек серии HA 40-60-80

INFORMATION

- 48.** Рождается новый центр исследований и обновления Smilab
- 54.** SMI изменяет свой вид
- 56.** Smigroup и устойчивое развитие
- 58.** Обучение: Проекты, которые помогают территории
- 60.** Выставочные мероприятия и предварительный показ Drinktec 2009

smi2 DOWM



растёт количество разливочных машин, которые инвестируют экологическую устойчивость

«Устойчивость, как синоним конкурентоспособности».

Всё более важная ценность для всех предприятий, которые смотрят в будущее.



АВТОМАТИЧЕСКАЯ
СМЕНА ФОРМАТА



РАБОЧАЯ
ГИБКОСТЬ

ДО 360 УПАКОВОК В МИНУТУ
Упаковка только в пленку,
пленка + подложка,
пленка + лоток

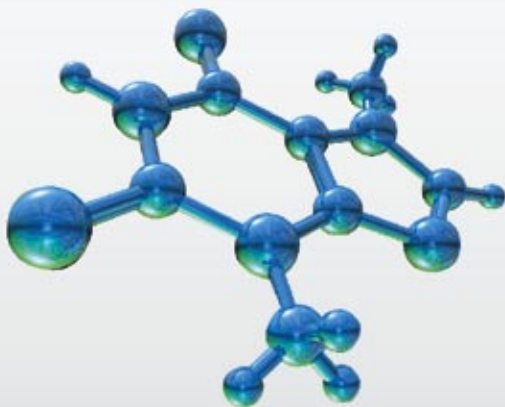
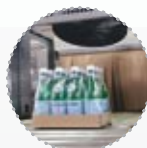
>> СТР.36



ПРОСТОТА
ИСПОЛЬЗОВАНИЯ



ПЕРЕДОВАЯ
ТЕХНОЛОГИЯ



SMILAB

- > Лаборатория исследований и развития
- > Лаборатория нововведений
- > Лаборатория обучения

>> СТР.48

Di Iorio.



СЕКТОР ВОДЫ И НАПИТКОВ

Di Iorio

Группа Di Iorio S.p.A.

г. Фрозолоне, Италия

>> выдувная машина

SMIFORM SR 14

>> упаковочная машина

SMIFLEXI SK 602 F

>> дивайдер

SMILINE DV 500

>> конвейерные ленты

SMILINE



■ Фрозолоне, земля воды между прошлым и будущим.

Опережая время, с самого своего рождения, компания Iorio S.p.A. создала тесную связь с территорией, способствуя развитию культурно-образовательных и экономических возможностей, которые внесли свой вклад в благосостояние и защиту окружающей среды. Промышленная реальность, которая из традиций извлекает преимущества для своего собственного развития и будущего обновления.



«Пить воду – это пить природу, пить Molisia – это пить область Молизе».

■ Это лозунг, который сопровождает новейшую бутылку из ПЭТ (полиэтилентерефталата) натуральной воды Molisia. Обновлённый имидж имеет очень привлекательный вид, он был награждён премией «Серебряная агора», поскольку «это чрезвычайно интересная бутылка с отблесками и цветами, которые являются знаками чистоты». Анатомическая форма и оригинальность этикетки представляют собой выигрышный маркетинг». На бутылке рельефно изображена «лилия», фирменный знак предприятия Di Iorio. На этикетке нарисовано синее небо, которое обнимает пышно цветущие поля и чистые горы. Дело в том, что вода Molisia рождается в «сердце» пышной природы области Молизе. Национальный парк областей Абруццо, Лацио и Молизе, разные защищённые обширные лесные территории, особенно в районе Изерния (где находится город, в котором расположено предприятие Di Iorio), образуют зелёное пространство несравнимой красоты. Вода Molisia берётся на территории Sant'Elena Sannita, на высоте 850 метров над уровнем моря, внутри природной зоны, которая находится рядом с охраняемым пространством, представляющим

■ Вода, человек и окружающая среда



Среди всех ресурсов, которые можно найти в природе, человеку, конечно же, больше всего нужна вода: все пищевые продукты содержат воду; даже человеческое тело содержит большое количество воды; жизнь зависит от воды. Это соединение, состоящее из одного атома кислорода и двух атомов водорода, может взаимодействовать с экосистемой, отвечая на точные требования.

Роль, которую играет вода для человека, приравнивается к роли, которую играет культура с человеческой душой и умом, которые лежат в основе наших традиций. Вода и культура, таким образом, способствуют социальному и экономическому росту, качеству жизни, здоровью и благосостоянию, в общем.

Итальянская область Молизе, незагрязнённая территория, где «традиция» и «культура» сосуществуют с «природой», хранит источник с маломинерализованной водой – Molisia – чистой, как её горы, идеально подходящей для здоровой жизни на итальянский манер.

большой натуралистический интерес.

Воды, которые протекают на этой территории, характеризуются низким содержанием соли и в них практически отсутствует натрий и нитраты, что является главным фактором для здорового питания и делает воду лёгкой и легко усваиваемой. Этот подарок природы разливается в бутылки семьёй Di Iorio, очень бережно относясь к окружающей территории, обращая особое внимание на экономию электроэнергии: политика предприятия, тесно связанная с традициями и окружающей средой, которая является основой производственной деятельности уже больше 110 лет.



Выше: Доктор Джино Ди Йорлио получает приз «Серебряная Агора» за бутылку натуральной воды «Molisia».

Di Iorio и SMI

Технологическое обновление для помощи традициям



■ В течение последних лет компания Di Iorio провела важное обновление коммерческой стратегии, выпустив на рынок новые безалкогольные напитки (аперитивы и напитки марки Stappj) и особенно вода Molisia, которая разливается в бутылки на современном высокотехнологическом оборудовании.

Это оборудование гарантирует высокий качественный стандарт и прекрасную сохранность конечной продукции.

С точки зрения полного удовлетворения требований клиентуры, в соответствии

с потребностями рынка, предприятие области Молизе установило вторую линию бутылочного розлива в бутылки ПЭТ, параллельно с уже существующим оборудованием для форматов из стекла.

Новая линия бутылочного розлива, которая характеризуется повышенным технологическим содержанием машин, представляет собой самое новое оборудование, которое только возможно иметь в данном секторе.

Для реализации этой важной инвестиции предприятие Di Iorio положила на опыт компании SMI, с которой оно сотрудничает

почти десять лет. Доверившись опыту и качеству продукции компании SMI, компания Di Iorio поставила перед собой задачу: создать полностью итальянскую линию совершенно новую и технологически передовую.

Поставка компании SMI включает в себя одну ротационную растягивающую выдувную машину с 14 гнездами, одного упаковщика в термоусадочную плёнку модели SK 602F для работы на двойной дорожке, встроенные системы организационного обеспечения для передвижения пустых бутылок, сделанных выдувающей машиной SR14, отдельных бутылок и упаковок на выходе из упаковочной машины SK 602F.

Повышенные потенциальные производственные возможности оборудования:

> **40.000 бутылок/ч**

безалкогольных напитков в формате 500 мл.;

> **25.600 бутылок/ч**

безалкогольных напитков в формате 1 литр;

> **20.000 бутылок/ч**

безалкогольных напитков в формате 1,5 литра;

> **24.000 бутылок/ч** газированной воды в формате 1,5 литра;

> **25.000 бутылок/ч**

негазированной воды в формате 2 литра.



■ Технологические обновления на службе у окружающей среды

Лаборатории «Поиск и развитие» компании Smigrouр играют фундаментальную роль в процессе технологического обновления в промышленных рамках и занимаются интенсивной деятельностью по исследованиям и развитию для улучшения эксплуатационных характеристик оборудования, установок и процессов, предназначенных для производственного использования в различных сферах.



Smigrouр уделяет особое внимание разработке решений, которые ставят на первый план экономию электроэнергии, производственную эффективность и экологическую совместимость продукции и процессов. В рамках своих собственных лабораторий проводится экспериментирование новых материалов, которые характеризуются лёгкостью, прочностью, обрабатываемостью, экономичностью и возможностью повторной переработки.

Новая система для рекуперации сжатого воздуха, применяемая на машинах для растягивания и выдувания ёмкостей из ПЭТ, имеет важное значение благодаря оказанию малого воздействия на окружающую среду. Были достигнуты значительные результаты с точки зрения экономии электроэнергии и защиты окружающей среды, они обуславливают выбор на основании этого полностью экологически совместимого обновления, которое позволяет снизить расходы сжатого воздуха до 40%, а электроэнергии до 20%.

Все машины управляются электронным образом, они были спроектированы, полностью учитывая политику предприятия по заботе об окружающей среде, например, все двигатели были оборудованы инвертором для снижения расхода электроэнергии, выдувная машина была оборудована устройством рекуперации воздуха продувания; транспортные ленты были смазаны силиконовым материалом, который позволяет получить значительную экономию воды и сниженный выброс фосфорорганических остатков в отходы.

Максимальное внимание было уделено гигиеническим и санитарным требованиям всей линии бутылочного разлива; воздушные транспортные конвейеры были оборудованы фильтрами, подходящими для предотвращения загрязнения перемещаемых бутылок, разливочная машина герметически закрыта (стерильная среда), а электронное управление кранами гарантирует точное наполнение бутылок.

Линия была разработана для бутылочного разлива натуральной минеральной воды, газированной минеральной воды, ароматизированной воды, газированных и негазированных напитков в бутылки: круглые на 500 мл. и 1 литр; квадратные на 1,5 и 2 литров (натуральная минеральная вода и негазированные

напитки); круглые на 1,5 и 2 литра (газированная минеральная вода и газированные напитки). С вводом в эксплуатацию новой линии общий производственный потенциал предприятия Di Iorio равняется 0,5 миллиона бутылок за смену, а именно, 1.500.000 бутылок за 24 часа. Текущий потенциал линии бутылочного разлива, таким образом, может прекрасно удовлетворить традиционный рынок и организованную розничную торговую сеть.



С 1986 года

культура здорового питья.



Выше: Г-жа Эрнестина – дочь создателя, по случаю празднований 110 лет деятельности предприятия.

■ Di Iorio S.p.A. – это предприятие, существующее уже больше ста лет, расположено между прекрасными горами области Молизе, где минеральная вода – основное сырьё для напитков – бьёт чистым ключом. Его основатель Филиппо Ди Йорио вместе со своей женой Анжелой и четырьмя детьми в далёком 1896 году начал производство напитков (в частности, газированной воды), прославив их во всём мире. Традиции и старинные семейные рецепты передавались из поколения в поколение до того, как в 1985 году нынешние

■ Жил да был ... и ещё продолжает жить

Эпоха кинотто и газировки переживает период «возрождения». Семья Ди Йорио отметила более 110 лет производства газированной воды, которая раньше была распространена, как ни какая другая (может быть из-за своей низкой стоимости). Она осталась в памяти поколений, как «бутылка с шариком» – предшественник пищевого дизайна – и незаметно превратилась в «феномен». Di Iorio экспортирует напиток даже в Соединённые Штаты, Австралию и Южную Африку.

Для возвращения популярности напитка на основе красных сицилийских апельсинов (померанец) компания Di Iorio сыграла на ностальгии по пятидесятым годам, которые были годами успеха этого напитка. Сегодня он считается модным напитком, который даёт возможность продолжать жить за границей полностью итальянскому вкусу и продукту.



Ниже: Историческая фотография семьи Ди Йорлио в 1986г. – год создания предприятия.

акционеры Антонио, Джино и Доменико Ди Йорлио (внуки основателя) вместе с дядей Луиджи Ди Йорлио переместили производство на нынешнее предприятие в С. Елена Саннита в местечке «Il Giardino». Здесь с середины 90-ых годов проводились исследования и изучения, направленные на улучшение и укрепление наличия минеральной воды и на пополнение производства напитков новым продуктом: мало минерализованная вода “Molisia”. Сегодня предприятие занимает 20.000 м2 и является одним из самых

современных предприятий благодаря новейшей технологии установленного оборудования. Дело в том, что прерогативой компании Di Iorio является продолжение производства натуральных, хороших продуктов, развивая качество напитков, инвестируя исследования и оборудование для того, чтобы можно было постоянно улучшать рецепты дедушки Филиппо Ди Йорлио.



Выше: Г-жа Эрнестина – дочь создателя, по случаю празднований 110 лет деятельности предприятия.

■ Широкий производственный ассортимент для удовлетворения любого вкуса

Полный ассортимент продукции и серьезность коммерческого отдела делают из Di Iorio S.p.A. предприятие, которое может удовлетворить все требования современного рынка. В Италии и за границей предприятие Di Iorio представляет широкий ассортимент продукции:

- > **Напитки**, приготовленные только с использованием натуральных ароматов, включают в себя:
 - Аперитивы (на 100 мл. в стеклянной таре): Stappino-Bitter, Bianco-Bitter, Rosso-Rabarbaro.
 - Напитки (в форматах на 200, 250, 500, 1000 и 1500 мл): газированная вода, апельсиновый напиток, лимонный напиток, кинотто, тоник, кофе.
- > **Минеральная вода** MOLISIA разливается в стеклянные бутылки (ёмкость 250 мл, 500 мл, 750 мл. и 1 литр) и в форматы из ПЭТ (500 мл, круглая бутылка на 1 литр, квадратная и круглая бутылка на 1,5 литров, квадратная и круглая бутылка на 2 литра).

■ СЛОВА КЛИЕНТУ – Интервью с Доктором Джино Ди Йорио, Президентом компании Di Iorio S.p.A.



Выше: Доктор Джино Ди Йорио, Президент компании Di Iorio S. p. A. с Паоло Нава, Президентом и Генеральным Директором компании SMI S.p.A.

В чём заключается ключ к успеху в Италии и за границей компании Di Iorio S.p.A.?

«Компания Di Iorio с давних пор присутствует на рынке напитков. Способы производства, модернизация оборудования, технологическое обновление вместе с упаковкой, которая была обновлена и обновляется с течением времени, приводят к получению выигрышного отношения между ценой и качеством.

Гибкость предприятия на всех уровнях особенно направлена на удовлетворение клиентуры и на то, чтобы сделать собственными тенденции современного рынка с точки зрения замены форматов, новой упаковки и т.д. Это дало нам возможность со временем вырасти и позволяет нам быть конкурентоспособной

и выигрышной компанией на современном рынке, где идут изменения организации распределения как на уровне большой организованной сети сбыта, так и на уровне магазинов, торгующих по сниженным ценам.

Дело в том, что эти два канала сбыта отдают предпочтение малым и средним предприятиям, которые демонстрируют большую гибкость и способность приспосабливаться к запросу. Такое предприятие небольших размеров как Di Iorio может наилучшим образом удовлетворить требования оптовых торговцев и всей сети сбыта в целом. Наша гибкость хорошо заметна благодаря широкому производственному ассортименту, который включает в себя как напитки, так и минеральную воду, наличием контейнеров разных ёмкостей, от 500 мл до 2 литров, и наличием на рынке большого количества форматов, таких как упаковки на 6, 8, 10, 12, 20 и 24 бутылки.»

Качество и защита окружающей среды; хорошее самочувствие и здоровое питание по-итальянски; традиции, культура и семья: более 110 лет они являются преимуществами политики предприятия Di Iorio. Какое значение имеет технологическое обновление для Вашего предприятия?

«Наше предприятие расположено в центрально-южной части Италии, в

среде, которая была отмечена периодом закрытия сотен маленьких предприятий по производству газированных напитков. Эти предприятия в прошлом столетии, после войны и в начале шестидесятых годов характеризовали производственную структуру сферы напитков. Компания Di Iorio смогла преодолеть этот период благодаря неизменной модернизации своего производственного оборудования и постоянным технологическим исследованиям. Был достигнут успех как в Италии, так и за рубежом благодаря преемственности предприятия на протяжении лет, которое с 1986 года и по сегодняшний день наблюдает непрерывную передачу «эстафетной палочки» от отца к сыну.

Мы были одними из первых в мире в первой половине восьмидесятых годов, кто испытал новую технологию наполнения напитков газом для создания безалкогольных напитков.

Эта технология не только имела явные преимущества с точки зрения уровней, но она ещё и улучшила сохранность продукции с течением времени.

Это стало ключевым фактором, который заставил компанию Di Iorio искать новые коммерческие пространства и новые заграничные рынки, в первую очередь в Америке, которая является большим потребителем газированных напитков.

Импортеры особенно оценили организованность Di Iorio, в частности, в отношении наличия прямого общения с предприятием, поскольку не используются услуги торговых посредников. Кроме того, компания Di Iorio продемонстрировала свою серьёзность, предложив продукцию



с прекрасным отношением между ценой и качеством и широкий ассортимент продукции, которая, кроме традиционных, включает в себя также и типичные итальянские продукты, такие как биттер, кинотто и рабарбаро. Продукты, которые покупали проживающие за границей итальянцы, но также ставшие частью жизни и иностранных семей.”

Новый имидж и привлекательный вид бутылки ПЭТ воды Molisia получил премию «Серебряная агора» за упаковку. Какую роль сыграло сотрудничество с компанией SMI в успехе новых форматов из ПЭТ?

“Что касается новой линии, то был создан проект в сотрудничестве с компанией SMI, который позволил нам разрешить наилучшим образом все проблемы, связанные с проектированием и строительством уже существующей линии для стекла. Технический отдел SMI, заново спроектировав систему транспортных конвейеров для разлива продукции в стеклянную тару, дал возможность достичь прекрасных производственных уровней. Управление заменой форматов было автоматизировано, создав преимущество в резком сокращении простоев оборудования из-за изменения форматов, и возможность реализовывать большое количество

конфигурации, начиная с первого установленного формата.

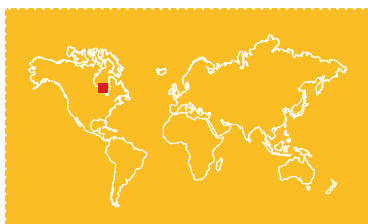
Что касается инженерной разработки новой линии ПЭТ, нам удалось конфигурировать наилучшим образом каждое отдельное функциональное требование оборудования для бутылочного разлива. Эксплуатационные характеристики линии были оптимизированы, начиная с бутылок, поскольку установка ротационной растягивающей выдувной машины SR14 полностью отвечает нашим потребностям в экономии электроэнергии и экологической совместимости. Проектирование и создание новых ёмкостей ПЭТ учло наши функциональные, экономические ожидания и требования к внешнему виду. Новые бутылки ПЭТ воды Molisia, созданные с использованием преформ низкой плотности, лёгкие и полностью соответствуют нашей политике защиты окружающей среды, в то же самое время, сохраняя прекрасную прочность. Кроме того, графическая разработка приняла во внимание образ нашего предприятия и его графический знак. В результате получилась бутылка с очень привлекательным видом, которая передаёт обновлённый имидж компании Di Iorio и дала нам возможность получить премию «Серебряная Агора» за упаковку. Графика бутылки включает в себя все ключевые элементы, которые отличают наше предприятие: графический знак был изображён в верхней части бутылки, линии на корпусе бутылки, являющиеся элементами для увеличения

прочности, изображают горы; лилия символизирует типичный цветок гор области Молизе, а сердечки представляют собой декоративный элемент.

При развитии этого важного проекта большую роль сыграл тот факт, что мы сотрудничали с компанией SMI, которая также является предприятием, интегрировавшимся на местной территории и активно занимающимся поставкой технологически передового оборудования.

Сотрудничество с SMI дало нам возможность реализовать этот проект, который, по моему мнению, представляет собой максимальное достижение с точки зрения эксплуатационных характеристик, производственной эффективности, эффективного выхода складской продукции, экономии электроэнергии, сокращения общих управленческих расходов и оптимизации производственного процесса с небольшим количеством занятых работников. Дело в том, что с линией ПЭТ работают только три рабочих, а четыре человека обеспечивают функционирование линии из стекла.”





СЕКТОР ВОДЫ И НАПИТКОВ

Ice River Springs

Ice River Springs Water Co Inc.
Feversham, Канада

» упаковочная машина

SMIFLEXI SK 802 P

» упаковочная машина

SMIFLEXI SK 450 T

» конвейерные ленты

SMILINE



■ Свежесть, герметически закрытая десять тысяч лет назад

Это лозунг, выбранный компанией Ice River Springs, чтобы подчеркнуть высокое качество этой горной воды, которая рождается в центре наибольшей природной красоты Канады: «склон Ниагары», сплошная осадочная скала, которая простирается на 725 км от Ниагары до Тобермори (Northern Bruce Peninsula). Натуральный источник Ice River Springs Natural water находится на возвышенности «Голубые горы», рядом с Georgian Bay, в Онтарио. Вода течёт из подземных водоносных пластов, которые естественно поднимаются на поверхность и защищаются как от сельского хозяйства, так и от промышленности. В 1993г. она была сертифицирована Федеральным правительством как «родниковая вода».

Компания Ice River Springs, лидер в Канаде по производству воды, достигла успеха, используя ценности, обязательные для устойчивого развития и технологического обновления.



Ice River Springs: вчера и сегодня

■ Ice River Springs Water Company занимается деятельностью в Feversham, Онтарио, в районе чистой красоты, на великолепной возвышенности «Голубых гор». С 1975 года предприятие всегда принадлежало семье создателя. Защита природного источника воды является одной из первичных задач компании. Дело в том, что на этой собственности не используются пестициды, гербициды или химические удобрения. В начале девяностых годов Ice River Springs начала продавать цистерны с водой предприятиям из Торонто, занимающимся бутылочным разливом, а в 1995 году она открыла своё дело по организации сбыта товара под своими собственными марками. Сразу же была введена стратегия предприятия, которая основывается на постоянных инвестициях в технологически передовое оборудование, позволяющее компании Ice River Springs становиться лидером канадского рынка благодаря высококачественной продукции и прекрасному обслуживанию клиентов. Эти факторы находятся в основе быстрого роста предприятия. Сейчас Ice River Springs управляет восьмью предприятиями в Северной Америке и намеривается открыть

ещё много других в будущем. Кроме головного предприятия в Feversham, Онтарио, предприятие представлено в Канаде тремя производствами: в Cranbrook, BC - район, расположенный у подножья холмов «Rocky Mountains» (Скалистые горы); в Revelstoke, BC, и в Grafton, ON. Другие четыре производственных предприятия находятся в Соединённых Штатах, в Morganton (NC), Kentland (IN), Marianna (FL) и Pittsfield (MA). Компания Ice River Springs использует полностью интегрированную систему, которая имеет своё собственное оборудование для производства преформ, бутылок и пробок.



Сотрудничество с SMI:

Технологическое разнообразие,
ориентированное на удовлетворение клиентуры



■ Быстрое развитие за последние тринадцать лет заставило Ice River Springs установить новые линии бутылочного разлива на различных производственных предприятиях. С 2002 года компания SMI получила привилегию поставлять своё оборудование этому важному канадскому предприятию, которое на сегодняшний день приобрело 11 упаковщиков в термоусадочную плёнку, главным образом, серии SK для высокоскоростных линий. Две новые производственные линии были недавно установлены на американских

предприятиях в Kentland, IN, и Marianna, FL, где вторичная упаковка в термоусадочную плёнку выполняется благодаря высокоскоростным упаковочным машинам SMI SK 802P для обработок на двойной дорожке.

Ice River Springs организует сбыт натуральной воды с различными марками, которые продаются во всех 50 Штатах США и в Канаде. Кроме того, Ice River Springs удаётся удовлетворить особые запросы каждого клиента, поскольку вода поставляется на рынок в самых разных форматах: от

маленьких бутылок на 250 мл до больших ёмкостей на 5 галлонов (18,9 литров). На восьми производственных предприятиях компании конечная упаковка выполняется как в волнистый картон, так и в термоусадочную плёнку. Для этого последнего типа упаковки в течение последних лет компания Ice River Springs положила на опыт SMI, которая благодаря разносторонности упаковочных машин дала канадской компании возможность выполнять многочисленные требования по гибкости в сфере упаковки. Дело в том, что SK состоит из автоматических машин для упаковки ёмкостей из пластмассы, металла или стекла. В зависимости от выбранной модели, можно создавать упаковки только из плёнки, картонной подложки + плёнка, картонного лотка + плёнка, только из лотка. Упаковщики SK достигают производственной скорости до 360 упаковок в минуту, в зависимости от модели машины и типа упаковываемой продукции. Форматы делаются на основании формы, ёмкости и размеров контейнеров. Все модели SK имеют электронную систему группирования продукции и, в зависимости от требований клиента, имеются в наличии в вариантах с одной или двойной дорожкой. Кроме того, они были оборудованы автоматической заменой формата. Новые упаковщики модели SK 802P, установленные на предприятии Ice River Springs, упаковывают бутылки



ПЭТ на 0,5 литров в форматы 4x3, используя только плёнку на двойной дорожке. Этот же тип бутылок, кроме того, упаковывается в упаковки больших размеров, используя плоскую картонную подложку, расположенную в основании упаковки. Гибкость машины позволяет также создавать большое число форматов для предоставления решения, подходящего специфическим требованиям каждого конечного потребителя. Дело в том, что на стеллажах супермаркетов можно найти воду Ice River Springs в упаковках из 12 бутылок, упакованных только в плёнку, в упаковках, содержащих от 15 до 35 бутылок, упакованных, используя подложку + плёнку или U-образный лоток + плёнку. Наиболее распространённые форматы, создаваемые SK 802P, установленной на предприятии Ice River Springs: 5x3, 5x4, 6x3, 6x4, 6x5, 7x5 и 8x4. Таким образом были оптимизированы производственные процессы и

■ Награда за устойчивое развитие в сфере упаковки

Охрана окружающей среды всегда было одной из главных задач для Ice River Springs. За последние тринадцать лет компания пережила период удивительного развития, став самым большим частным предприятием бутылочного разлива в Канаде. Кроме того, за последние 18 месяцев Ice River Springs открыла 3 установки бутылочного разлива в Соединённых Штатах, доведя до восьми количество предприятий в Северной Америке. Канадские предприятия компании Ice River Springs используют переработанный картон для упаковки своей продукции, таким образом, избегая рубки деревьев. Забота об окружающей среде этого семейного предприятия была награждена в июле 2008г., когда ему была дана «Премия за защиту окружающей среды в сфере упаковки», представленную компанией Atlantic Packaging (производитель целлюлозы, который постоянно занимается деятельностью по охране окружающей среды). Считается, что компания Ice River Springs, используя только переработанный материал, спасла в 2008г. около 84.168 деревьев, равных целым 45 футбольным полям, и предотвратила переработку отходов, равную 1.400 грузовикам.



канадское предприятие сейчас может реагировать на растущие требования в гибкости рынка, который переживает период сильной эволюции также и благодаря опыту SMI в данной сфере деятельности и сервисным услугам, которые предоставляются на месте компанией SMI USA, филиалу Smigroup, расположенной в Северной Америке.



■ SMI USA Inc.

Smigroup стремится утвердить своё лидирующее положение в сфере упаковки, производя всё более обновлённые высококачественные машины и оборудование. Кроме того, клиент может воспользоваться решениями,



приспособленными под индивидуальный вкус, для эффективного управления своими линиями бутылочного разлива, которые подчёркивают оперативную гибкость, безопасность и лёгкость использования, экономию электроэнергии и экологическую совместимость.

Постоянное стремление достичь полной удовлетворённости клиентуры привело Smigroup к прямому присутствию на американской и канадской территории через свой филиал SMI USA Inc., расположенный в Windsor, CT, рядом с городами Нью-Йорк и Бостон. В филиале, начавшем свою деятельность в 1999 году, работает как итальянский, так и местный персонал, который всегда обращает особое внимание на потребности каждого отдельного клиента. Smigroup открыла североамериканский филиал также и для предоставления соответствующих технических сервисных услуг большим транснациональным корпорациям, таким как: Coca Cola, PepsiCo, Dean Foods и т.д. Эти предприятия инвестировали большие капиталы в технологически передовое оборудование для конечной упаковки как на линиях ПЭТ, так и на баночных линиях. В настоящее время на всём североамериканском рынке установлено более 170 упаковочных машин SMI.

Высокоспециализированный местный персонал гарантирует высококачественные услуги как в рамках торговли, так и в технической сфере, быстро выполняя требования клиентов по установке и техническому обслуживанию оборудования. Поставка запасных частей со складов компании SMI USA, кроме того, даёт возможность оптимизировать сроки поставки и сократить транспортные расходы. Профессионализм и внимательность штата североамериканского филиала Smigroup, конечно же, является одним из ключевых факторов прекрасных результатов продаж, достигнутых в Соединённых Штатах и Канаде.

PSR-TRISAFE

Programmed to defend



The PSR TRISAFE relay is the new configurable safety module from Phoenix Contact to manage safety circuits in machines and plants. Thanks to SAFECONF, the graphic configuration software based on drag-and-drop functionality, no programming knowledge is required: just a few clicks are enough to configure the module!

In only 67,5 mm width, it is possible to monitor up to 20 incoming safety signals. The simulation option in the software allows the testing of the program before its implementation.

**Innovation is our passion.
And yours?**

For further information:

Phone: +39 02 660591

info_it@phoenixcontact.com

www.phoenixcontact.it



Pernod Ricard.



СЕКТОР АЛКОГОЛЬНЫХ НАПИТКОВ
Pernod Ricard Italia
Группа Pernod Ricard
Канелли, Италия
>> упаковщики в картон SMIFLEXI WP 600 + PID 

■ Питьевой Милан: Город промышленности, моды, музыки, культуры и кафе. В этом космополитическом городе (место проведения «ЭКСПО-2015»), богатом брожениями, культурным кипением, конкурентоспособным и решительным духом, можно вдохнуть шарм «современного времени». Думая об этом постоянно развивающемся Милане, мы не можем не вспомнить также и о ликёре Амарио Рамачцотти, который в полном согласии со стилем жизни легендарных 80-ых годов, даже на сегодняшний день остаётся синонимом города «жизни в своё удовольствие», который характеризуется честолюбивым,

приводящим в восторг культурным проектом. Дело в том, что именно в эти годы в различных итальянских городах начала широко распространяться привычка пить аперитив («мода» на аперитив родилась в далёком 1860 году) благодаря дружеской обстановке кафе, особенно распространённых в Милане, Венеции, Турине и Риме. Люди здесь встречаются перед ужином или обедом, чтобы съесть лёгкие закуски и выпить безалкогольный или слабоалкогольный коктейль. Затем распространился английский обычай Harry Hour (в действительности он родился в Италии в 1930 году) – счастливый

■ Амаро Рамаццотти

Итальянский ликёр n°1 в мире – это ликёр для людей, идущих в ногу со временем, которые могут положительно истолковывать все моменты дня.

Итальянский ликёр, современный и динамичный, для тех, кто верит в положительные ценности жизни.

Это ликёр для тех, кто в каждодневной жизни ценит традицию и качество практически 200 летней истории.

Элитный продукт, оригинальный и сложный, Амаро Рамаццотти – это также и продукт для ежедневного потребления для всех и в любой момент дня благодаря его элегантному и мягкому вкусу, который нравится людям всех возрастов.

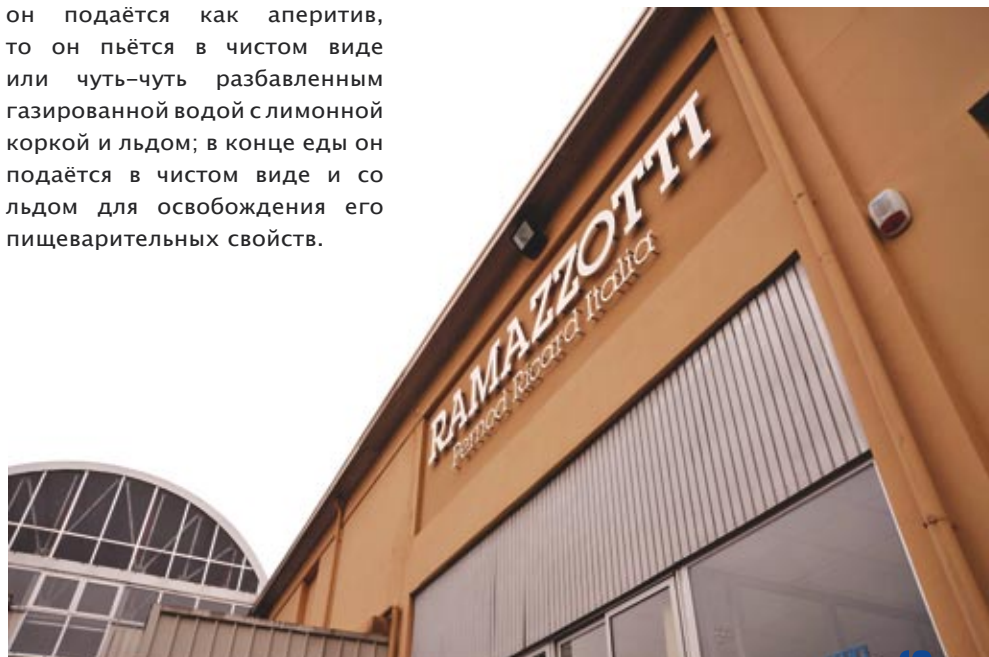


час – который преобразовал понятие «модное питьё»: не только сам по себе напиток, но и момент встречи и общения. Групповой ритуал!

Аузано Рамаццотти, молодой фармацевт 24 лет, уже в далёком году опередил моды, связанные с аперитивом и happy hour, когда именно в Милане начали продавать вина, ликёры и травяные напитки (травы, корни, апельсиновые корочки и ароматные виды коры). Кроме того, ему пришла прекрасная идея создать тонизирующий и подкрепляющий напиток на основе генцианина, хинина, ревеня, корицы, душицы, сладкого сицилийского апельсина, горького апельсина островов Куракао и других ингредиентов.

Сначала Аузано Рамаццотти продавал свою продукцию в окрестных трактирах, а затем он открыл в центре Милана заведение рядом с театром Ла Скала. Здесь он вместо кофе подавал ликёр Амаро Рамаццотти, который вскоре стал знаменитым благодаря своим тонизирующим и способствующим пищеварению свойствам.

Амаро Рамаццотти сразу же начал распространяться по всей Италии. Его решительный, но ненавязчивый вкус, его органолептические качества, его характерный запах апельсина и умеренное содержание алкоголя делают его подходящим напитком для любого случая: когда он подаётся как аперитив, то он пьётся в чистом виде или чуть-чуть разбавленным газированной водой с лимонной коркой и льдом; в конце еды он подаётся в чистом виде и со льдом для освобождения его пищеварительных свойств.



От Милана до Парижа: путешествие в центр столиц моды, культуры и напитков



■ Pernod Ricard Italia, итальянский филиал группы французской транснациональной корпорации Pernod Ricard – это эволюция винокуренного завода Братьев Рамаццотти, предприятие, которое укрепило своё положение в Италии благодаря знаменитому ликёру, который носит имя своего создателя. Предприимчивость, порядочность и усердие – это ценности предприятия,

которые характеризуют группу Pernod Ricard, ведя её во всё более блестящее будущее.

Французское предприятие отдаёт предпочтение децентрализованной организации с «марками собственности» и компаниям по сбыту во всех ключевых странах. Кроме того, она способствует становлению ценностей, которые с давних пор характеризовали историю Группы: Под лозунгом «Локальное происхождение, глобальное присутствие (local roots, global reach) Pernod Ricard выпускает и сбывает продукцию, глубоко уходящую корнями в историю областей, которой она принадлежит: идёт ли речь о виски в Шотландии или Ирландии, винах в Австралии или об анисовом ликёре в Марселе.

Где бы ни находилась Группа Pernod Ricard, она завязала крепкое сотрудничество с местными общинами и поддерживает их художественные и культурные инициативы.

Каждый год её французская материнская компания и её филиалы способствуют развитию искусства, гуманитарных ценностей и науки, выступая спонсором

различных мероприятий.

В качестве примера можно привести соглашение между компанией Pernod Ricard и Музеем Quai Branly искусства и культуры Африки, Азии, Океании и Америк; создание водных пространств на террасах Центра Помпадур в Париже; выступление спонсором гуманитарных начинаний в помощь жертвам урагана Катрина в США и цунами в Азии в 2004 году.





■ **Милан и Париж всё ближе друг к другу.**

Ценности обязательства и целостности предприятия также всем видны и на главных улицах Милана благодаря выступлению компании Pernod Ricard Italia спонсором «ночных стюардов», которые советуют молодёжи с «чувством ответственности» употреблять алкогольные напитки, просят сильно не шуметь и не кричать, а также дают номера телефонов радиобусов и такси для возвращения домой в полной безопасности.

Это мероприятие зародилась для защиты и стимулирования развлечений в ночном Милане, всё более ответственно и сознательно делающим свои выборы, бережно относясь к своей жизни и жизни других людей.

■ **Таким образом, можно попробовать ликёр:**

- > Чистый: как холодный, так и при комнатной температуре
- > Со льдом
- > В кофе
- > На мороженом
- > Как пунш: прекрасное тонизирующее средство
- > С апельсиновой корочкой: в полном согласии с плавным вкусом сицилийских апельсиновых корочек, входящих в рецепт его приготовления
- > Взбитый: с выжатым лимонным соком и дроблёным льдом



Его можно также использовать и в коктейлях:

- > 1815: с имбирным пивом, долькой лимона и апельсина.
- > 1815 Особый: с имбирным пивом, долькой лимона и апельсина, ломтиком яблока и персика, несколькими листочками мяты.
- > Sour (кисло-сладкий): с сахаром, лимонным соком и людом.
- > Апельсин: с апельсиновым соком и льдом.
- > Турхооп (тайфун): с тоником и клубничным соком.
- > Лимон: с лимонной газировкой и льдом.



Pernod Ricard и SMI

Коробка «wrap-around» в качестве рекламного средства индивидуальности бренда



Regal, Ballantine's, Champagne Mumm и Perrier Jouet, Malibu, Ricard, Jameson, The Glenlivet, Beefeater, Wyborowa, Stolichnaya, Kahlua. Компания, кроме того, развивает эффективную коммерческую деятельность также и за пределами Италии, где она завоевывает большой авторитет в Германии, Голландии и Канаде благодаря марке Амаро Рамаццотти, Каней и Самбука. В 2008 году Группа Pernod Ricard включила в свой состав также и шведскую компанию V&S, владельца марки Водки Абсолют, став производителем № 1 в Европе и Азии в сфере крепких спиртных напитков, дополнительно укрепив собственную долю рынка в главных категориях продукции: ром, водка, виски и коньяк. Предприятие всегда уделяет особое внимание требованиям

■ Уже в начале восемнадцатого века ликёр Амаро Рамаццотти был распространён по всей территории Италии. Растущий спрос сделал обязательным перевод производственной деятельности с центра Милана на большой производственный участок за городом. В 1985 году Рамаццотти вошел в Группу Pernod Ricard, которая зарегистрировала быстрое развитие в Италии благодаря введению в собственный ассортимент продукции престижных марок, среди которых был именно Амаро Рамаццотти (знаменитый на международном уровне).

В 1995 году производство ликёра было переведено в Канелли область Асти, из-за новой стратегии промышленной стандартизации и концентрации, принято в Италии Группой Pernod Ricard. В 2007 году после приобретения Seagram (2001) и Allied Domecq (2005), предприятие взяло своё настоящее название Pernod Ricard Italia и ещё больше укрепилась. Дело в том, что в ассортимент продукции входят следующие абсолютно престижные марки: Havana Club, Chivas





своих клиентов. Объединив исторический опыт и повышенную гибкость, компания Pernod Ricard Italia может удовлетворить все виды ожиданий, приспособив под индивидуальные вкусы упаковку её продуктов и заботясь о предоставлении услуг конечному потребителю. Для предложения обновлённой и привлекательной упаковки, которая наилучшим образом представляет марки Группы, компания Pernod Ricard Italia решила сотрудничать с SMI. Для расфасовки такого превосходного, современного и традиционного напитка как Амаро Рамаццотти, упаковка в картонные коробки «wrap-around» сразу же стала идеальным упаковочным решением. Эта система представляет собой оптимальную упаковку для сохранности бутылок и их содержимого в течение всех фаз передвижения и транспортировки. Кроме того, это является прекрасным инструментом маркетинга

продукции, поскольку по бокам коробки могут быть напечатаны цветные графические изображения, имеющие сильное визуальное воздействие, способствуя эффективному распространению индивидуальности бренда. После установки в 2001 году упаковщика в картонные коробки «wrap-around» компании SMI на предприятиях Pernod Ricard Italia прочное сотрудничество, зародившееся между двумя предприятиями, привело к недавней установке нового упаковщика в картонные коробки WP 600, оборудованного устройством ячеечного введения. Оперативная гибкость этой упаковочной машины была прекрасно продемонстрирована тем фактом, что она была выбрана для упаковки главного продукта – Амаро Рамаццотти – и продукции под марками

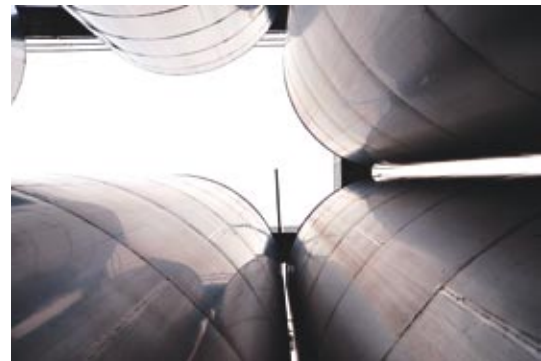


«Самбука» и «Fior di Vite»». Бутылки с различной ёмкостью (от 0,375 до 1,5 литров) были сгруппированы в форматы 2x3 и 3x4, а затем они упаковываются в коробки «wrap-around» с введением сепараторов преформ из тонкого картона и без их введения.

Упаковка, сделанная с помощью WP 600, предлагает многочисленные преимущества, среди которых выделяется защита бутылок от ударов, царапин и механического воздействия, поскольку толщина картона исполняет роль амортизатора во время транспортировки. Ввод предварительно установленных ячейек между стеклянными бутылками, кроме того, даёт возможность защищать ёмкости и этикетки от царапин и трений.

Именно эти характеристики толкнули предприятие инвестировать в новый упаковщик в картонные коробки WP 600, оборудованный комплектующей «PID SBP®», который позволяет вставлять предварительно установленные сепараторы из «натянутого тонкого картона», а не из волнистого картона, применяемого в традиционном методе.

Возможность использовать этот тип сепараторов помогает Pernod Ricard снизить стоимость приобретения примерно на 20% и одновременно снизить объём хранения на складе не



меньше чем на 60%.

Процесс введения сепараторов и загрузки соответствующего склада, кроме того, является более быстрым, поскольку они уже были предварительно установлены. Габаритные размеры упаковщика в картонные коробки остаются такими же, как и у стандартной машины, поскольку как склад сепараторов, так и устройство ввода были установлены в верхней части рамы упаковочной машины.

■ Группа Pernod Ricard

Группа Pernod Ricard родилась в 1975 году в результате слияния двух французских компаний Pernod и Ricard, двух очень широко известных марок аперитивов.

Группа сильно выросла также и благодаря приобретению в 2001 году отделения винных и алкогольных напитков канадской группы Seagram, выставленной на продажу Vivendi Universal после слияния Vivendi с Seagram в 2000 году.

В 1994 году компания Pernod Ricard сделала второе важное приобретение, поглотив конкурентную английскую группу Allied Domecq, родившуюся в 1994 году благодаря многочисленным слияниям, которая держала такие сильные марки, как текила Sauza, ромы Malibu, Canadian Club, коньяки Martell, Kahlua и виски Ballantine's, Aberlour, Long John, Chivas.

Эта операция позволила Pernod Ricard стать второй

группой в мире в отрасли вин и алкогольных напитков с объемом продаж равным 6,5 миллиардам евро (2007 – 2008гг.).

Значительный вклад в будущий рост Группы Pernod Ricard будет внесён также и недавним приобретением шведской компании V&S (Водка Абсолют), которое даст французской компании возможность перейти на первое место на международном уровне во всех сферах данной отрасли.

В ассортимент Pernod Ricard входят самые престижные марки этой отрасли: Pernod Anise, Ballantine's, Chivas Regal и The Glenlivet Scotch whisky, Jameson Irish Whiskey, Amaro Ramazzotti, коньяк Martell, ром Havana Club, джин Beefeater, ликёры Kahlua и Malibu, шампанское Mumm и Terrier-Jouët, а также вина Jacob's Creek и Montana.



■ Цифры 2008г.

- № 2 в мире в отрасли вин и крепких алкогольных напитков
- № 1 в Европе
- № 1 в Южной Америке
- № 1 в Азии
- 78 миллионов** ящиков крепких алкогольных напитков
- 23 миллиона** ящиков вина
- 17.500** сотрудников
- 80** филиалов в мире
- 102** производственных предприятия





Beijing Pepsi.



СЕКТОР ВОДЫ И НАПИТКОВ
Beijing Pepsi
 Группа PepsiCo International
 Пекин, Китая
 >> упаковочная машина
 SMIFLEXI SK 600 F
 >> упаковщики в картон



■ PepsiCo Inc.

Благодаря объёму продаж за 2008 года равному 43,2 миллиардам долларов США и чистой прибыли более 5 миллиардов PepsiCo Inc. является одной из самых больших групп в мире в отрасли пищевых продуктов и напитков. В американской транснациональной корпорации работает около 185.000 человек во всём мире и её продукция продаётся примерно в 200 странах. Главные сферы деятельности компании включают в себя: лёгкая закуска Frito-Lay, напитки Pepsi-Cola, спортивные напитки Gatorade, фруктовые соки Tropicana, пищевые продукты Quaker.



PepsiCo

бросается на завоевание Китая.

■ В конце 2008 года американский гигант безалкогольных напитков заявил, что инвестирует миллиард долларов в Китай за следующие четыре года. Речь идёт о самой большой инвестиции предприятия в азиатскую страну за последние тридцать лет, согласно стратегии обращать большее внимание на развивающиеся страны с высоким уровнем роста, принимая во внимание также и период застоя потреблений во многих западных странах. Выделенная сумма будет инвестирована, главным образом, в глубинные районы и западную часть Китая для расширения производства и исследовательской деятельности и для увеличения сети продаж, развивая новые продукты, предназначенные для местного рынка. Предвидится создание тысяч новых рабочих мест. В Китае на PepsiCo и партнёрских компаниях уже работают более 22 тысяч человек.

■ Развитие проходит через рост производственных и распределительных способностей.

Борьба PepsiCo за завоевание наиболее густо населённого

рынка мира нацелена на развитие ассортимента важных продуктов на местной основе, а также с помощью новых инвестиций на достижение повышенной производственной мощности в сфере исследований и развития.

Эта стратегия требует большого усердия со стороны сети поставщиков американского гиганта. Дело в том, что приоритетом для Pepsi становится установка на своих производственных линиях оборудования, которое соответствует критериям максимальной эффективности, сниженным затратам и оперативной разносторонности для гарантии наилучшего возврата начальных вложений. Примерно в течение десяти лет компания SMI является поставщиком PepsiCo в Китае, где было установлено около пятнадцати машин для вторичной упаковки как в термоусадочную плёнку, так и в коробки из волнистого картона системы «wgar-around». PepsiCo положила на опыт и технологию SMI также и для недавней поставки одной упаковочной машины SK 600 F для предприятия в Пекине, предназначенной для упаковки бутылок ПЭТ на 0,6 / 1,25 и 2 литра в конфигурациях с



использованием только плёнки. На всё более ужесточённом рынке PepsiCo хочет увеличить свою конкурентоспособность, положившись на предприятия, которые могут соответствовать самым большим ожиданиям и гарантировать соответствующие услуги в течение всего срока применения приобретённого оборудования.

■ **Как гарантировать прекрасный возврат начальных вложений.**

Производственная эффективность, оперативная лёгкость, технологическое обновление, прекрасное отношение между ценой и качеством оборудования – это главные факторы, которые

заставили PepsiCo считать SMI идеальным поставщиком упаковщиков для внедрения на линию, производящую 36.000 бутылок в час на предприятии в Пекине.

Упаковщики SMI являются результатом постоянной работы со стороны центра “R&D” итальянского предприятия по поиску новых решений и развития новых технологий таким образом, чтобы можно было создавать машины, которые бы характеризовались большей производительностью, меньшими управленческими затратами, большей совместимостью с окружающей средой, большей оперативной гибкостью и меньшими общими затратами на техническое обслуживание.



■ **PepsiCo и устойчивое развитие**

PepsiCo очень верит в экономический рост Китая.

Дело в том, что кажется, что эта страна может гарантировать хорошие перспективы развития и в будущем: согласно аналитиков Euromonitor, продажи негазированных напитков возрастут в этом году (2009) на 16%, а сбыт газированных напитков увеличится на 7%, что составит общий оборот, который может достигнуть 20 миллиардов долларов.

Проекты расширения PepsiCo в Китае включают в себя также и усилия, направленные на защиту окружающей среды, особенно в том, что касается местного сельского хозяйства и сохранения природных ресурсов путём оказания помощи многочисленным программам местных сообществ.

Эти усилия входят в проект «Performance with Purpose», который нацелен на достижение экономического и финансового успеха, не оказывая вредное воздействие на общество, привлекая местные сообщества на принятие участия в различных мероприятиях для экономии электроэнергии, воды и т.д.



С помощью тщательного анализа срока пользования продукта клиент получает максимальную доходность от инвестиций в машины и оборудование.

Упаковочные машины SMI серии SK – это полностью электронные, компактные, модульные и гибкие машины, которые эффективно отвечают на текущие потребности в оптимизации производственных пространств, в выполнении частых смен форматов и упрощении операций по использованию и управлению. Для автоматизации своих машин компания SMI использует интерфейс коммуникационной шины SERCOS как для управления



осями, так и для получения и управления устройствами ввода и вывода, расположенными на машине, значительно упростив систему управления и увеличив эксплуатационные качества и общую надёжность машины. Упаковщики SMI, таким образом, становятся синонимом значительной полезной производительности, лёгкостью использования, облегчения операций по установке и интеграции с другими системами.



■ Вековая история

Pepsi-Cola родилась в 1898 году в городке в Северной Каролине, Соединённых Штатах, где аптекарь Калев Брэдхам старался изобрести напиток на основе колы, который бы был здоровым, жаждоутоляющим и способствующим пищеварению.

Ему это удаётся с использованием пепсины, фермента, который облегчает пищеварение и который, даже если он отсутствует в напитке, называемом Brad's drink, помогает его создателю придумать название, которое станет известным во всём мире: Pepsi-Cola.

Большой успех напитка приводит к тому, что Брэдхам в 1903 году создаёт Pepsi-Cola Company.

С самого начала большое внимание уделяется упаковке и потребителям. В 1907 году рождается красивая и практичная бутылочка, которая приводит к большому успеху марки Pepsi на половине территории Соединённых Штатов с 250 предприятиями по бутылочному разливу. Упрочив производственные и дистрибутивные аспекты, Pepsi-Cola Company начинает завоевание других Штатов Америки, а с 30-ых годов она распространяется и на международном уровне, дойдя до Латинской Америки, Канады и даже до Советского Союза.

Следующие далее годы отличаются процессом мирового расширения. В 60-е годы Pepsico становится вторым производителем безалкогольных напитков в мире. Кроме того, предприятие хочет стать голосом нового американского поколения, выбрав для себя современный и авангардный имидж, кратко изложенный в лозунге "Pepsi generation".

В 90-е годы, подтвердив своё лидерство на рынке безалкогольных напитков, Pepsico начинает завоёвывать рынки Китая, Восточной Европы, Мексики и Аргентины.



- СЛОВО КЛИМЕНТУ – Интервью с г-ном Ци Минг-Цзян, Директором предприятия Beijing Pepsi-Cola; г-ном Ху Вэй-Хуэ, руководителем производства Beijing Pepsi-Cola и г-ном Майком Уайтом, заместителем председателя и главным исполнительным директором корпорации PepsiCo International.



Выше: Г-н Ци Минг-Цзян, Директор предприятия Beijing Pepsi-Cola Beverage Co. Ltd.

По случаю речи, произнесённой во время недавнего путешествия в Китай, г-н Майк Уайт, заместитель председателя и главный исполнительный директор корпорации PepsiCo International, подчеркнул: “Пекин и вообще Китай является ключевым рынком для будущего развития нашей группы”. Г-н Майк Уайт, кроме того, добавил: “Мы твёрдо уверены, что наибольшая возможность роста для нашего производства находится в Китае”.

Какую роль должен играть поставщик в этом процессе роста предприятия?

“Pepsi присутствует на китайском рынке уже 25 лет. Благодаря постоянному развитию она стала очень успешной операцией в компании PepsiCo International. Объём продаж Pepsi Beverage Business за последние годы зарегистрировал увеличение в четыре раза больше прошлого, и 9 лет подряд он достиг таких квот рынка, что он мог установить всё более высокие рекорды. Что касается промышленности по выпуску напитков, Pepsi открыла 20 предприятий бутылочного разлива в 20 городах Китая и установку концентратов. В рамках пищевой промышленности в Китае Pepsi принадлежат четыре предприятия для производства пищевых продуктов. На Pepsico China работает около 10.000 сотрудников, косвенно обеспечивая рабочие возможности для более 1,5 миллионов китайцев, которые работают в цепочке поставщиков и распространителей, а также в услугах. В настоящее время Pepsico China принадлежит в стране более 40 предприятий, которые являются вложением

равным более 1 миллиарда долларов.”

Что толкнуло Pepsi ввести в свои производственные линии упаковочные машины компании SMI?

“Созданная в октябре 1988 года, Beijing Pepsi-Cola Beverage Co является первым разливочным производством на севере Китая, которое получило инвестиции от PepsiCo International – отвечает г-н Ци Минг-Цзян (директор предприятия Beijing Pepsi Cola Beverage Co. Ltd.) – Для увеличения успеха всей коммерческой деятельности, которой занимается PepsiCo Inc., и поддержания своего оригинального маркетингового подхода Beijing Pepsi-Cola beverage Co. сразу же начала работать для того, чтобы предложить местным потребителям высококачественную продукцию и услуги. В 2006 году на нашем предприятии был установлен первый упаковщик SMI в термоусадочную плёнку, модель SK 300 F; он был первым шагом, направленным на улучшение линии продуктов, упакованных в ПЭТ. Благодаря производственному успеху, достигнутому на предприятии в Пекине, постоянной производительности и низким затратам на техническое обслуживание оборудования SMI, Pepsico China констатировала, что итальянский производитель может работать с Pepsi в качестве квалифицированного поставщика



Выше: Г-н Ху Вэй-Хуэ, руководитель производства Pepsi-Cola Beverage Co. Ltd с г-ном Джозефом Ченом; Заведующим отделом сбыта SMI China.

упаковочных машин. После этого также и другие предприятия Pepsico China начали устанавливать на своих производственных линиях оборудование, поставленное SMI: Changsha Pepsi-Cola Beverage Co. Ltd; Harbin Pepsi-Cola Beverage Co. Ltd; Pepsico Beverages (Shenyang) limited; Pepsico Beverage (Guangzhou) limited; Beijing Pepsi-Cola Beverage Co. Ltd; Changchun Pepsi-Cola Beverage Co. Ltd; Hangzhou Pepsi-Cola Beverage Co. Ltd; Chengdu Pepsi-Cola Beverage Co. Ltd. Этому примеру последовали и другие предприятия по бутылочному разливу Pepsi.

Олимпийские Игры в Пекине 2008 предоставили дополнительные возможности для развития промышленности упаковки в рамках рынка напитков. Для этой цели Beijing Pepsi-Cola Beverage решила приобрести автоматический упаковщик в картонные коробки «wrap-around» SMI, модель WP

600 для того, чтобы можно было удовлетворять новые запросы рынка: всё более требовательный рынок, который ищет продукты, упакованные в упаковки, чьё качество выше стандартного. Новая машина была установлена уже на существующей линии для наполнения банок и она улучшила упаковку с точки зрения формата. Факты показали, что прекрасное отношение между ценой и качеством продуктов SMI вместе с эффективным обслуживанием местных технических работников SMI China гарантировало успех этого нового проекта.

Что касается сделанных ранее закупочных выборов, то можно утверждать, что на фоне всё более ужесточённого конкурентоспособного рынка компания SMI в качестве к в а л и ф и ц и р о в а н н о г о поставщика смогла удержать расходы и стоимость технического обслуживания на очень низких уровнях. Эти результаты были достигнуты благодаря разумным ценам, эффективности оборудования, чрезвычайно облегченным операциям по замене формата и поставке модульных запасных частей. Короче говоря, это причины, по которым Beijing Pepsi-Cola Beverage Co. Ltd выбрало упаковщики компании SMI. И в 2009 году мы также решили закупить на этом предприятии новую упаковочную машину SK 800, которая была установлена на линии высокоскоростного разлива, поставленной Sidel для расширения наших производственных способностей.”

Какую роль играет сотрудничество с SMI для успеха Pepsi в Китае?

“С ростом потребления спрос на напитки постоянно увеличивается – прокомментировал г-н Ху Вэй-Хуэ (директор предприятия Beijing Pepsi Cola Beverage Co. Ltd.) – Кроме того, необходимо подчеркнуть, что в некоторых городских областях поставленные продукты должны уметь удовлетворять высокие качественные уровни. В сравнении с упаковкой в картон упаковка в термоусадочную плёнку экономичнее и предлагает прекрасные возможности для маркетинга продукции, поскольку изображение на штампованной плёнке может привлечь внимание пользователей. К тому же на упаковщиках SMI серии SK и WP ёмкости группируются постоянным образом в необходимый формат с помощью электронной системы группировки. Машины также были оборудованы системой автоматической замены формата, а группа бобин плёнки контролируется электронным образом безщёточным двигателем, это гарантирует постоянное и прекрасное натяжение плёнки и большую точность операции резки. Эти технологические новшества, уникальные в данной отрасли, позволили нам в качестве конечных пользователей выполнять быструю смену формата и продукта, устраняя время простоя. Это очень важный аспект, поскольку он может оптимизировать эффективность всей производственной линии.”

Какую важность имеет для Pepsi, чтобы SMI напрямую присутствовала в Китае с местным персоналом?

“Благодаря сотрудничеству, которое мы наладили в течение лет, мы верим, что SMI действительно прекрасный партнёр – прокомментировал г-н Ху Вэй-Хуэ (директор предприятия Beijing Pepsi Cola Beverage Co. Ltd.) – Рассматривая более детально текущие рабочие условия, мы можем подтвердить, что оборудование SMI очень надёжно. Дело в том, что для инвестиций, выполненных в 2009г., для новой линии высокоскоростного разлива мы внимательно оценили все чувствительные факторы для выбора поставщика; в конце мы решили приобрести высокоскоростную упаковочную машину SMI серии SK несмотря на то, что мы никогда её не использовали на наших производственных установках. Мы надеемся на преимущества упаковочных машин SMI и ожидаем от них ценный вклад в достижении общей максимальной эффективности новой линии благодаря также и возможности создать многочисленные различные форматы.”

Smigroup в Китае ...в распоряжении клиента

В контексте всё более распространённой глобализации Smigroup открыла многочисленные филиалы и представительские офисы на стратегических рынках для предоставления клиенту помощи на месте и всё более эффективных услуг.

Усилия, постоянно направленные на улучшение удовлетворённости конечного клиента, стали ключевым фактором, которые толкнули SMI на открытие на китайской территории двух представительских офисов в больших промышленных центрах в Nanjing и Guangzhou.

Высококвалифицированный китайский персонал гарантирует оказание высококачественных услуг как в коммерческой деятельности, так и в технических сервисных услугах для установки и технического обслуживания оборудования SMI.

Компетентность, профессиональность и готовность помочь – это качества персонала SMI China, которые китайские клиенты больше всего ценят и которые являются основой прекрасных результатов продаж, достигнутых Smigroup на этом важном рынке.

С 1996 года по сегодняшний день компания SMI установила в Китае почти 400 машин для вторичной упаковки и для растягивания и выдувания бутылок ПЭТ. Следовательно, для того, чтобы гарантировать услуги на высоте подобных результатов, Smigroup недавно решила укрепить человеческие ресурсы, которые используются в деятельности по техническому сервису.

В течение многих лет SMI вносит вклад в процесс модернизации многих предприятий по бутылочному разливу в Китае своим высокотехнологическим оборудованием.

В настоящее время на международном уровне в группе Pepsi-Cola было установлено более 150 автоматических упаковщиков SMI, из которых где-то тридцать – в азиатской части мира.





Комбинированный упаковщик СМ:

Объединение придаёт силы и увеличивает результаты



Автоматические упаковщики SMI серии СМ объединяют в одном устройстве функции упаковщика в картонные коробки «wrap-around» и упаковочной машины в термоусадочную плёнку.

Серия СМ достигает максимальной производственной скорости равной 80 оборотам в минуту и является оптимальным решением для упаковки емкостей в коробку из волнистого картона, картонный лоток, картонную подложку и/или лоток + плёнка.

SMI СЕРИИ СМ:

Двойные эксплуатационные характеристики в одном упаковщике.



> PET blow moulding machines > shrinkwrappers and tray packers > wrap-around casepackers > conveyor systems



SK series.

- **Новый Smiflexi SK 600T, выставленный на Drinktec 2009**

С целью предлагать на рынок всё более инновационные упаковщики, лаборатории по исследованиям и развитию Smigroup подготовили обновлённый вариант упаковочных машин Smiflexi SK, который будет впервые представлен на выставке Drinktec 2009.

Ассортимент Smiflexi SK подходит для упаковки разных видов ёмкостей, таких как: бутылки, банки, горшочки и групповая тара в конфигурации только плёнка, плоская подложка из картона + плёнка, только лоток или лоток + плёнка. Продукция может обрабатываться на одиночной, двойной или тройной дорожке в зависимости от выбранных форматов и ёмкостей.

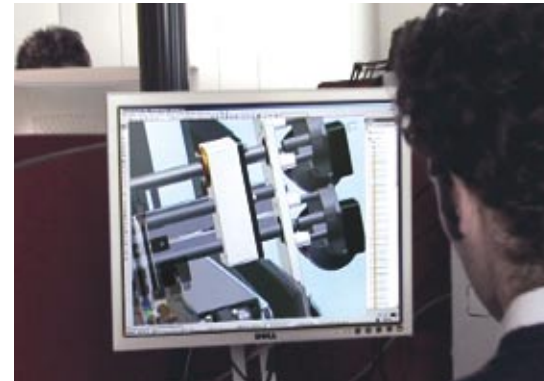
Чрезвычайная гибкость этих машин возможна благодаря системе автоматизации, выпущенной отделением Smitex, которая даёт возможность быстро перейти от одного формата к другому благодаря новаторским функциям панели управления Posys.

Упаковочные машины SK: Автоматизация на службе у скорости

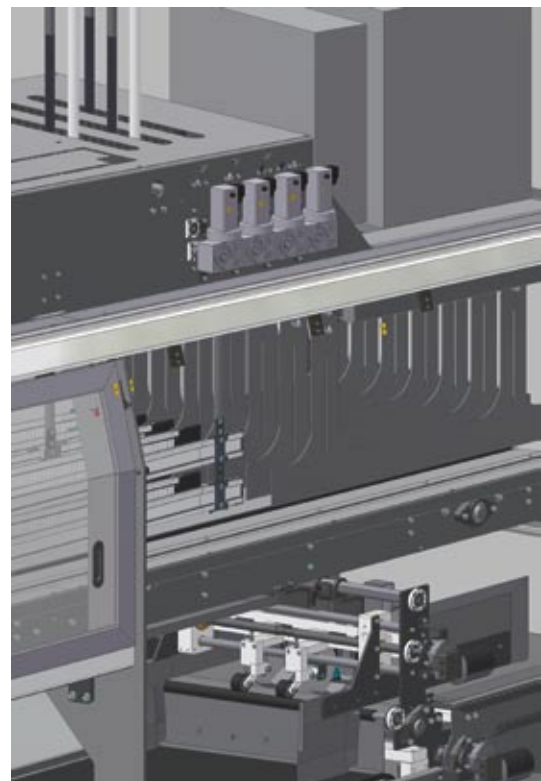
■ Для облегчения операций запуска оборудования, улучшения диагностики и сокращения управленческих расходов компания SMI уже многие годы использует MotorNet System (MNS®). MNS – это встроенная открытая платформа автоматизации, которая объединяет в одном контроллере с использованием ПК (MARTS) функции контроля движения и функции традиционного ПЛК; эта система даёт возможность создавать полностью электронные, компактные, модульные и гибкие машины. Машины могут оптимизировать производственное пространство, давая возможность выполнять частые смены формата и упрощая операции использования и технического обслуживания. Для автоматизации упаковочной машины SK 600T, выставленной

на Drinktec 2009, SMI выбрала интерфейс SERCOS III как для управления движущимися осями, так и для обмена данными с устройствами ввода и вывода, расположенными на машине. Выбор использования только одной коммуникационной шины значительно упрощает систему управления, дополнительно увеличивая эксплуатационные качества и общую надёжность машины и, в то же самое время, снижая количество управляемых запасных частей.

Это решение гарантирует клиенту значительные преимущества по сравнению с другими решениями, предложенными рынком, где интерфейс SERCOS используется только для электронного управления осями, а управление вводами и выводами передаётся другой



- >> Максимальная скорость до 360 оборотов в мин.
- >> Подходит для изготовления упаковок только из плёнки, подложки + плёнка и лотка + плёнка
- >> Подходит для упаковки пластмассовых, металлических или стеклянных ёмкостей
- >> Широкий ассортимент создаваемых форматов (2x2, 3x2, 4x3, 6x4,...)
- >> Автоматическая замена формата
- >> Имеется в наличие в варианте с одиночной или двойной дорожкой
- >> Электронная система группировки продукции



коммуникационной шине, такой как, например, PROFIBUS или CONTROLNET. Ограничения этого решения с двумя полевыми шинами заключаются в сложности управления разными электронными компонентами, каждый из которых имеет свои собственные параметры и характеристики. Кроме того, необходимо подчеркнуть, что главная новинка системы автоматизации новой упаковочной машины Smiflexi SK 600T представлена использованием технологии сети Ethernet в производственной сфере, особенно для соединения на уровне полевой шины. Приводы, драйверы, контроллеры, модули ввода и вывода можно присоединить с помощью обычных сетевых кабелей, значительно улучшив эксплуатационные

характеристики, надёжность и экономичность оборудования. Модель представленного на выставке упаковщика поэтому является синонимом высокой полезной производительности, лёгкости и точности пользования, упрощения установочных операций и интеграции с другими системами и лёгкости управления запасными частями также и благодаря применению стандартных, имеющих в продаже, компонентов. Следовательно, новая SK 600T является синтезом всех новинок, введённых в упаковочные машины компании SMI четвертого поколения, которые отличаются лёгкостью интеграции компонентов SERCOS III разных производителей. А именно, SMI использует драйверы для безщёточных двигателей

Bosch-Rexroth, модули ввода и вывода Phoenix Contact (и WAGO), панель ПК Pro-face, интегрированные с продуктами Smitex, все соединённые через провод сети ethernet на шине SERCOS III.

Упаковочная машина SK 600T, выставленная на Drinktec 2009, кроме того, была оборудована автоматическим устройством замены формата на входе машины и новым автономным туннелем термоусадки; этот туннель имеется в наличии в варианте, который питается электрическим током или же в качестве альтернативы в варианте на метане.

Устройство автоматической регулировки замены формата на входе машины значительно упрощает работу оператора, поскольку снижает до минимума ручные регулировки. В течение многих лет компания SMI включает в стандартную поставку всех машин ассортимента SK устройство автоматической регулировки замены формата. Решение установить сейчас на машинах четвёртого

■ Smigroup и охрана окружающей среды

Охрана окружающей среды – это один из главных приоритетов Smigroup, которая стремится предложить новые решения и технологии с оказанием малого воздействия на окружающую среду.

Одной из задач, направленных на защиту окружающей среды, является снижение выпуска углекислого газа, который приводит к возникновению парникового эффекта. По этой причине SMI разработала альтернативные системы для питания своих туннелей термоусадки, такие как использование газа метана, который также даёт возможность значительно снизить расходы и энергетические затраты. Природный газ имеет множество преимуществ по сравнению с другими топливными веществами, поскольку он горит чисто, стоит меньше и имеет высокий индекс безопасности и является обильным источником энергии.



поколения автоматическую замену формата также и на входном участке было вызвано требованиями в большей

точности и надёжности, особенно на высокоскоростных упаковочных линиях.

■ SK 1200 HS: точность на максимальной скорости

Рождается новая высокоскоростная упаковочная машина Smiflexi SK 1200 HS: машина с повышенным технологическим содержанием, которая даёт возможность делать упаковки из плёнки, лотков или подложек и плёнки, только лотков с максимальной скоростью равной 360 оборотам в минуту.



SR series.



■ Разносторонность ротационных растягивающих выдувных машин SMI серии Smiform SR гарантирует значительные преимущества при осуществлении операций выдувания ёмкостей из ПЭТ и полипропилена, главным образом используемых в отраслях «пищевые продукты и напитки», моющих средств, косметической, фармацевтической и химической сферах.

Повышенное технологическое содержание, низкие рабочие расходы и затраты на техническое обслуживание, а также прекрасное отношение между ценой и качеством сделали из серии SR идеальное решение для производства пластмассовых

резервуаров различных ёмкостей и форм, которые могут быть как очень простыми, так и более новыми и сложными. Ротационные растягивающие выдувные машины компании SMI дают возможность перейти от выдувки ёмкостей из ПЭТ на ёмкости из полипропилена и наоборот, гарантируя, таким образом, клиенту оптимальное использование оборудования. Полимеры полипропилена могут использоваться в процессе растягивания и выдувания широкого ассортимента ёмкостей благодаря их хорошей прозрачности и блеску, низкой водопроницаемости, а также прекрасной устойчивости к теплу и стерилизации.

Выдувающая машина SR: выдувание становится лёгким



■ В рамках отрасли напитков, особенно воды, вес бутылок ПЭТ становится всё более важным фактором, по этой причине производители растягивающих выдувных машин должны проектировать машины, которые могут выпускать всё более лёгкие бутылки, которые бы позволяли снизить производственные расходы и, в то же самое время, придали бы дополнительную ценность продукции благодаря новым формам и большой привлекательности. По случаю проведения Drinktec 2009 SMI представляет модель Smiform SR 8, предназначенную

для производства бутылок ПЭТ на 0,5 литра для воды, сделанные с использованием преформ на 9,94 грамма. Речь идёт о растворе, который не загрязняет окружающую среду (меньше пластмассы = меньше нефти = меньше загрязнения) и может гарантировать значительную экономию, поскольку обеспечивает низкую TCO (Total Costs of Ownership – совокупная стоимость владения) оборудования. Благодаря характерной гибкости пластмассы и работа, главным образом, с формой конечной ёмкости, сегодня можно выпускать очень

лёгкие бутылки, поддерживая стабильность и прочность, характерные для ёмкости с более высокой плотностью. Бутылочные разлишки Соединённых Штатов,двигаемые большой экологической чувствительностью, были одними из первых, кто запросил у компании SMI возможность ввести более лёгкие ёмкости, начиная с преформ низкой плотности. Например, растягивающая выдувная машина компании SMI с 20 гнездами модели Smiform SR 20, недавно поставленная на предприятие Sky Blue Water в Канаде, производит бутылки на 0,5 литров, используя преформы на 13 граммов. Ориентир рынка на бутылочный разлив воды во всё более лёгкие ёмкости имеет ещё большую





все его аспекты, учитывая потребления за последние шесть лет (2002–2008гг.) в 75 странах Северной и Южной Америки, Западной и Восточной Европы, Африки, Среднего Востока, Азии и Океании. Рынок Западной Европы является наиболее зрелым и укрепившимся с процентом прироста потребления равным 6%. Однако в Азии и Северной Америке идёт настоящий бум: в Азии увеличение потребления разлитой в бутылки воды составляет 21%, а в Северной Америке – 12%.

Эти данные помогают понять, что даже минимальное снижение веса одной бутылки может иметь большую важность для окружающей среды.

Меньший вес бутылки, таким образом, значит меньшие загрязняющие выбросы в производственной и транспортной фазе и оказание малого воздействия на окружающую среду в фазах переработки упаковочных отходов.

важность, если принимать во внимание, что мировое потребление расфасованной воды постоянно увеличивается. Согласно анализам, представленным Zenith International, компании по исследованиям и анализам рынка, которая специализируется в данной отрасли, следует, что мировое потребление данной продукции выросло за последний год на 6%, составив 206 миллиардов литров в год. Общий объём продаж в 2008г. достиг 63 миллиардов евро: +19% по сравнению с 2000 годом со средним годовым процентом прироста около 9%. Раздел расфасованной воды является наиболее важным в отрасли «напитков»; по этой причине были проанализированы

■ Испытание ёмкостей

Все ёмкости, выпущенные с применением процесса вытягивания и выдувания, подвергаются компанией SMI особым испытаниям, направленным на термическую и механическую проверку:

- > максимальная осевая нагрузка
- > влияние возможных падений
- > устойчивость к деформациям
- > тепловая стабильность
- > однородное распределение материала
- > давление вспышки
- > растрескивание под воздействием напряжений



FULLY ELECTRIC

INJECTION MACHINES FOR PET PREFORMS

ABOUT **60%** ENERGY SAVING



visit us at:
DRINKTEC 2009
Munich, Germany
14 - 19 Sept. 2009
STAND B3/244



RP INJECTION Srl, Italian company distributor for Europe of FULLY ELECTRIC injection machine made by TOYO MACHINERY & METAL Co. Ltd (HITACHI Group), thanks to his long experience in the injection machinery for PET preforms, developed together with TOYO, the first range of injection machine for PET preforms with FULLY ELECTRIC technology.

Our complete injection systems are able to produce PET preforms from 3 up to 700 gr with injection mould up to 72 cavity.

The FULLY ELECTRIC injection machine are integrated in a complete "turn-key" plant for the production of PET preforms together with multi-cavity injection mould, robot with take-out plate at 3 cycles, refrigerated by cold water and insert in a close cabin with air temperature controlled, plus auxiliary services.

Several and important are the advantages offered by the FULLY ELECTRIC Injection machine; first of all the saving energy and consequent reducing of CO₂ emissions, making the machine as environmentally-friendly.

RP
INJECTION

TOYO europe
HITACHI Group

RP INJECTION Srl - Via dell'Industria, 14 - 25020 Azzano Mella BS - ITALY

Phone: +39 030 974 70 41 - Telefax: +39 030 974 80 26 - Internet: www.toyo-europe.com - email: info@toyo-europe.com

Smipack.



НОВАЯ МОНОБЛОЧНАЯ УПАКОВОЧНАЯ МАШИНА С ВХОДОМ НА 90° BP802AR 280RS

- > Сварной пруток на 760 мм
- > Двухкамерный туннель
- > Производительность до 22 оборотов в мин.
- > Сортировщик на входе
- > Моторизированный толкатель, управляемый инвертором и кодирующим устройством
- > Система управления Flextron®





■ Рынок упаковки постоянно развивается и растёт его спрос на гибкие, компактные, экономичные и обновлённые упаковщики.

Успех, достигнутый в течение 2008 года новой серией одноблочных упаковочных машин BP, является прямой демонстрацией того, насколько компания SMIPACK внимательно относится к возможности предложения своим клиентам, приспособленные под их индивидуальные вкусы, решения; дело в том, что благодаря этим машинам клиент может управлять своими производственными линиями эффективным и гибким способом, в полной безопасности и с сокращёнными до минимума эксплуатационными расходами.

Модели BP800AS, BP802AS и BP1102AS были высоко оценены рынком; достаточно вспомнить, что только в 2008 году их было продано более 150 штук. Серия BP компании SMIPACK характеризуется компактной моноблочной структурой, которая облегчает движение машины внутри производственного блока также благодаря и двойному варианту ножки/колёса.

Технические новинки серии BP сейчас присутствуют и в новых моделях с питанием на 90°: с группировкой и формированием упаковки в автоматическом режиме (BP800AR, BP802AR 230R и BP802AR 280RS) и без автоматической группировки (BP800AR 340P и BP802AR 340P).





▪ Подходящая машина для любой необходимости

Модели ВР800/802 AR 230R и ВР802AR 280RS одноблочных автоматических упаковочных машин со сварным прутком отличаются повышенной разносторонностью: бутылки, банки, флаконы и множество других ёмкостей для разлива могут упаковываться в различных конфигурациях в термоусадочную плёнку. На входе в машину могут быть 1, 2 или 3 ряда продуктов и питание на 90° выполняется благодаря правой или левой автоматической ленте. Формирование упаковки управляется автоматической системой группирования, а моторизованный толкатель, управляемый инвертором и кодирующим устройством, сопровождает продукты внутрь машины для

выполнения последующей фазы заворачивания в плёнку и термоусадки.

Имеющиеся в наличии три модели могут удовлетворить производственные требования до 12 упаковок в минуту (модель ВР800AR 230R) и до 22 упаковок в минуту (модели ВР802AR 230R и 280RS).

Две модели без автоматической группировки, ВР800AR 340P и ВР802AR 340P, были спроектированы для упаковки в термоусадочную плёнку разных типов упаковок, лотков, коробок и уже сгруппированных продуктов, таких как, например, книги, учебники и т.д.

Уже сформированные упаковки входят через определённый промежуток времени в упаковщик, где выполняется фаза обёртывания в плёнку, а затем термоусадка.

Модель ВР800AR 340 P упаковывает упаковки со скоростью до 12 оборотов в минуту, а модель ВР802AR 340 P до 22 оборотов в минуту.

Все упаковочные машины серии ВР широко используются в разных сферах рынка, таких как: напитки, пищевые продукты, химические вещества, вина, алкогольные напитки, косметика, моющие средства, текстиль, графика и т.д.





Система управления Flextron©, оборудованная панелью управления с буквенно-цифровым ЖК-дисплеем, даёт возможность вносить в память до 10 рабочих программ и гарантирует простое и аккуратное управление всеми параметрами и производственными фазами, такими как: температура и время сварки, открытие сварочного прутка, скорость и положение толкателя, температура печи, скорость коврика печи и т.д. Среди других особенностей, которые отличают конкурентоспособность данной серии, необходимо отметить коврик печи, который движется с переменной скоростью, управляемой инвертором. Он был оборудован стержнем из стекловолокна и дополнительной цепью для лучшего скольжения упаковок большого веса.

■ НОВИНКИ 2009г.: автоматические аппликаторы ручек серии HA 40–60–80

Путем простого нанесения ручки любая упаковка бутылок, банок и т.д. становится более лёгкой в обращении и перемещении. Кроме того, упаковки приобретают дополнительную ценность, потому что конечные потребители всегда предпочитают более практичные решения. Автоматические аппликаторы ручек SMIPACK серии HA – это автономные машины, расположенные в нижней части упаковщиков в термоусадочную плёнку и они чрезвычайно разносторонние; дело в том, что можно ставить предварительно вырезанные картонные ручки, ручки из полипропилена и ручки из крафт-бумаги на бобинах.

Модели HA, представленные на Drinktec 2009 принадлежат к новому поколению машин, ещё более новых и гибких.

SMIPACK хотела создать изделие, которое бы соответственно отвечало требованиям постоянно развивающегося рынка, где упаковка всё больше играет роль первичного стимулирующего средства для успеха отдельных продуктов.

Имеются разные модели новых аппликаторов ручек: HA 40, HA 60 и HA 80. Речь идёт о компактных машинах с моноблочной структурой, которые представляют собой наиболее подходящее решение для удовлетворения требований клиентов, у которых нет больших производственных помещений.

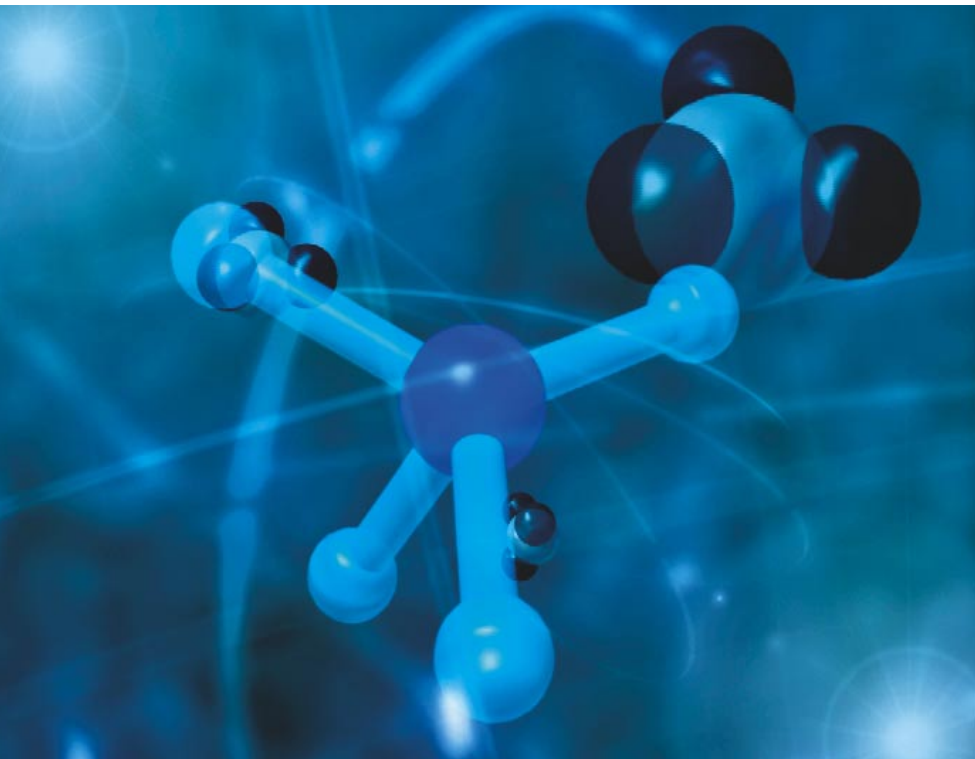
Конкурентоспособность нового аппликатора ручек HA, кроме того, была усилена системой автоматизации Flextron©, используемой SMIPACK, которая даёт возможность выполнять лёгкое и тщательное управление всеми функциями машины; среди них необходимо упомянуть прямое изменение параметров функционирования и мониторинга в реальном времени состояния машины, а также функцию внесения в память до 10 программ.

Точность, надёжность и высокая производительность гарантируются новой системой перемещения продукта и новой моторизированной системой взятия этикеток, синхронизированной со складом этикеток. На новых аппликаторах ручек HA стандартного варианта была установлена система автоматической центровки этикеток и моторизированный и управляемый инвертором держатель бобины с пневматической блокировкой.



Smilab

“Наша мысль создаёт будущее”



■ В 2008 году Smigroup создала новый технологический центр SMILAB, чья деятельность делится на три типа: «Лаборатория исследований и развития», «Лаборатория нововведений» и «Лаборатория обучения». С помощью проекта SMILAB, Smigroup подтверждает своё призвание к исследованиям и технологическому обновлению, которые являются фундаментальными принципами экономического, культурного и социального роста

предприятия. Дело в том, что исследовательская деятельность Smigroup продолжается уже двадцать лет и создание SMILAB представляет собой укрепление технологического и методологического опыта, приобретённого за эти годы благодаря которым сегодня предприятие может проводить важные исследования в качестве «главного подрядчика». Благодаря своей исследовательской деятельности SMILAB участвует в различных

европейских и международных проектах.

Огромные суммы, выделенные компанией Smigroup на деятельность по исследованиям и обновлению, позволили SMILAB получить от областной администрации Ломбардии аккредитацию как «Технологический исследовательский центр – CRTT», с возможностью выдавать «технологические ваучеры».

■ Деятельность SMILAB

Технологический центр SMILAB принимает участие в проектах по исследованиям, обновлениям и обучению, финансируемых национальными, европейскими и международными организациями и сотрудничает с университетами и предприятиями в области научных и технологических исследований, экспериментирования, развития, технологического перевода и обучения персонала,

определения новых стандартов и развитие новых процессов и услуг.

Деятельность Центра, в котором работают около 50 исследователей и технических сотрудников, координируется Дирекцией обновления, среди первичных задач которой стоит проектирование и выпуск высокотехнологических установок, оборудования и систем новой концепции, характеризующихся низким энергетическим потреблением, повышенной эффективностью и легкостью использования и технического обслуживания.

Глубокие изменения производственных процессов, вызванные всё более интегрированной и глобальной

экономкой, а также социальными, финансовыми требованиями и нуждами окружающей среды, которые становятся всё более настойчивыми, стимулировали новые чрезвычайно оригинальные решения, которые могут удовлетворить высококачественную продукцию по низкой стоимости.

В настоящее время SMILAB вносит свой вклад в развитие и эволюцию промышленной продукции и услуг с высоким технологическим содержанием и помогает Smigroup и другим организациям в осуществлении стратегических выборов технического обновления, в фазе экспериментирования прототипов и во вводе на рынок новой продукции и систем.



■ В первую очередь охрана окружающей среды

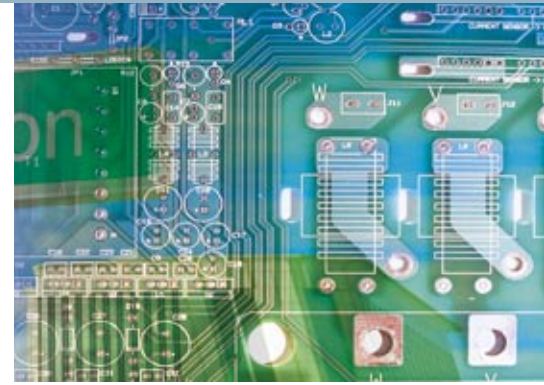


Разные помещения лабораторий SMILAB занимают площадь в 4.000 кв.м. SMILAB – это энергетически самодостаточная компания благодаря внутренней гидроэлектростанции на 1 мВт, которая питается из реки Брембо. Гидроэлектростанция поставляет «зелёную энергию» офисам, производственным цехам и лабораториям.

Управляемая компанией SMIENERGIA гидроэлектростанция скоро будет усилена для удовлетворения энергетической потребности всех предприятий Smigroup и для питания национальной распределительной цепи.

К 2010 году все виды деятельности и лаборатории SMILAB будут объединены в новый многофункциональный центр. Новый проект основывается на тщательном изучении тематик окружающей среды и оказания воздействия на территорию, сфокусированных на двух элементах «Архитектура и окружающая среда».

Новый центр SMILAB является плодом внимательного выбора между многочисленными проектами, которые, в первую очередь, приняли во внимание необходимость сократить до минимума воздействие на окружающую среду нового центра.



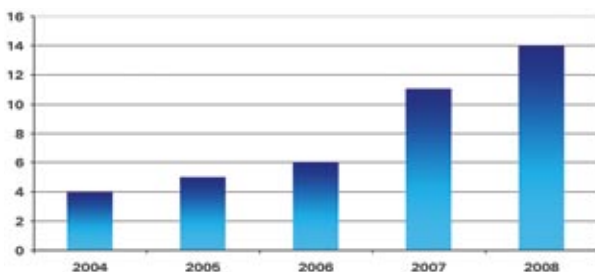
■ Лаборатория Исследования и развитие

Для Smigroup поиск представляет стратегическую деятельность в создании новой продукции и услуг, которые могут эффективно удовлетворить требования глобального, постоянно развивающегося рынка.

Каждый год предприятия Smigroup вкладывают в деятельность по исследованиям и развитию около 4% их объёма продаж, что намного выше средних итальянских инвестиций (1,5%) и даже европейских (3%).

Деятельность «Исследования и развитие» SMILAB действует

Проекты по исследованиям и развитию на год



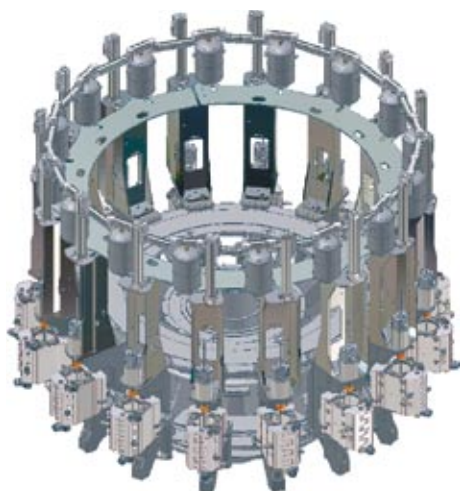
на 360° и объединяется в комплексные проекты: механика, электроника, мехатроника, физика, химия, инженерия, экология, экономика и т.д.; проекты не обязательно связаны с промышленной отраслью компании Smigroup и предназначены для различных сфер и областей. Технологический центр SMILAB, кроме того, управляет «опытным оборудованием» для испытания новых установок, продуктов, применений и процессов.

■ Лаборатория Нововведения

Лаборатории компании Smigroup играют фундаментальную роль в процессе технологического обновления в промышленных рамках и занимаются интенсивной деятельностью по исследованиям и развитию для улучшения эксплуатационных характеристик оборудования, установок и процессов, предназначенных для производственного использования в различных сферах. Особое внимание было уделено разработке решений, которые ставят на первый план экономию электроэнергии, производственную эффективность и экологическую совместимость продукции и процессов. В рамках лабораторий SMILAB проводится экспериментирование новых материалов, которые характеризуются лёгкостью,

прочностью, обрабатываемостью, экономичностью и возможностью повторной переработки.

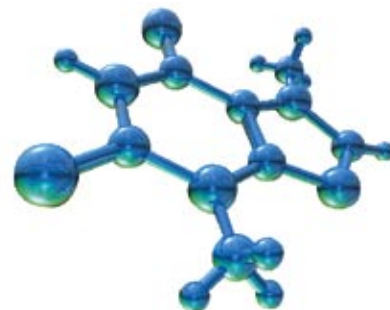
Среди новых решений с оказанием малого воздействия на окружающую среду особое значение имеет новая система для рекуперации сжатого воздуха, применяемая на машинах для растягивания и выдувания ёмкостей из ПЭТ. Были достигнуты значительные результаты с точки зрения экономии электроэнергии и защиты окружающей среды, они обуславливают выбор на основании этого полностью экологически совместимого обновления, которое позволяет снизить расходы сжатого воздуха до 40%, а электроэнергии до 20%. В рамках проектов, направленных на экономию электроэнергии и снижения воздействия на окружающую среду, Smigroup достигла значительных результатов благодаря замене пластмассовых компонентов на стальные, полученных через пропускание через вторичную обработку отходов обработки и благодаря обновлению автотранспортных средств предприятия.



■ Лаборатория Обучение

SMILAB хочет стать центром «инкубации» идей, проектов, знаний и интеллекта. Возможность делиться опытом и рабочей методологией превращается в постоянно развивающийся научный, технический и культурный багаж, который находится в распоряжении общества через широкий ассортимент обучающих программ и «передачи знаний».

«Лаборатория обучения» – это проект, посвящённый деятельности по обучению и профессиональной переподготовке и «прогрессу знаний», которая предлагается как внутреннему персоналу Smigroup, так и всем внешним операторам, которые заинтересованы в росте и хотят поделиться знаниями и опытом. При проведении обучающей деятельности SMILAB пользуется сотрудничеством и партнёрством с предприятиями, учреждениями и организациями, как частными, так и государственными, университетами, исследовательскими центрами и другими органами, которые работают на местном, национальном и международном уровнях. «Melting pot», созданный взаимным обменом идей и опыта – это плодородная почва для индивидуального и профессионального роста каждого участника, который может постоянно сравнивать себя с другими языковыми, этническими, профессиональными и социально-культурными реальностями.





■ Мероприятия – Конференции – Партнёрство

SMILAB сотрудничает с университетами и предприятиями в сфере научных и технологических исследований, экспериментирования, развития новых процессов и услуг, технологической передачи и обучения персонала.

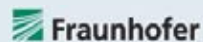
SMILAB входит в состав AIRI (Итальянская ассоциация научных исследований в промышленности), является членом Организационного комитета «Предприятия за обновления» (национальная инициатива Всеобщей конфедерации итальянской промышленности) и входит в состав NANOTEC.IT, Итальянского центра нанотехнологий.

Важность этой науки будущего была подтверждена во время проведения “Nanoday 2009” (День нанотехнологии 2009), организованного SMILAB и проводившегося 2 апреля 2009г. в Муниципальном казино в Сан Пеллигрино Терме (Бергамо). В мероприятии участвовали исследователи и эксперты международного уровня. Менеджеры частных предприятий, студенты, государственные работники, учителя и представители местных общественных организаций приняли участие в захватывающем путешествии в достигнутые нанотехнологией результаты в будущие перспективы этой многообещающей науки.

■ Партнёры Smilab



WARRANT GROUP





Автоматическая упаковочная машина SK: скорость и точность на высоком уровне



Автоматические упаковщики SMI серии SK достигают максимальной производственной скорости равной 360 оборота в минуту и дают возможность упаковывать ёмкости только в плёнку, подложку и/или лоток + плёнка, картонный лоток без плёнки.

Все модели серии SK были оборудованы безщёточными двигателями с электронным управлением, которые гарантируют выполнение точных движений, полностью синхронизированных во всех фазах процесса упаковки.

SMI СЕРИИ SK:
Точность на максимальной скорости.



> PET blow moulding machines > shrinkwrappers and tray packers > wrap-around casepackers > conveyor systems

Smigroup изменяет свой вид

Новый общий имидж



■ По случаю проведения Drinktec 2009 компания Smigroup в первый раз представила свой новый графический знак. Smigroup захотела сделать графический знак предприятия более современным и динамичным, чтобы усилить свой характер, поддерживая неизменными ценности, которые сделали возможным успех и рост на международном уровне. Новый недвусмысленный графический знак новой концепции станет с этого момента эмблемой многочисленных компаний и

отделений, которые составляют мир Smigroup.

Обновлением дизайна мирки Smigroup захотела ещё раз подчеркнуть свой характер динамичного предприятия, сориентированного на будущее, которое прекрасно вписывается в контекст обновления и эволюции.

Введение нового графического знака будет происходить постепенно, начиная с сентября 2009 года, и затронет все предприятия, отделения и зарубежные филиалы, которые входят в состав группы



Smigroup.

Паоло Нова, Президент и Директор предприятия SMI, заявил: «Этот новый графический образ завершает процесс глубокой трансформации, который, возглавляемая мною организация, прошла за последние годы. Он является новой эмблемой предприятия, всё более ориентированного на обновление, качество и прогресс, которое, однако, не забывает принципы и ценности, управляющие его ростом. Пришло время создать единый имидж для всех марок Smigroup так, чтобы сделать более заметными различные линии продукции внутри одного общего проекта. Более современный вид, который характеризует всю структуру Smigroup».

■ Более простая и динамичная марка



Присутствуют три главных элемента нового графического знака предприятия Smigroup:

ФОРМА – Простой и легко узнаваемый символ – это обновление дизайна буквы «S» в названии SMI. Динамичная форма, которая создаёт круговое движение, символ энергии, распространяющаяся изнутри наружу. Вращательное движение, с одной стороны, напоминает об идеи ротационной технологии растягивающих выдувных машин Smiform, а обволакивающее движение изгибов, которые встречаются для образования буквы «S» напоминает идею «упаковки» и, следовательно, «защиты».

ЦВЕТ – Знак был приспособлен под наш образ присутствием оранжевого цвета: этот цвет синоним свежести и новинок благодаря своей способности «будить» умы. Smigroup захотела сохранить этот цвет, который уже присутствовал в предыдущем графическом знаке.

ХАРАКТЕР – Круглые формы повторяют формы предыдущих букв, однако, более простой и компактный стиль улучшает их читаемость. Хотя Smigroup и принадлежит к машиностроительной отрасли, она решила сохранить круглые формы (синоним гибкости и динамичности), «облегчающие» знак, который по традиции этой отрасли должен был иметь более квадратные формы.

■ Эволюция марки SMI



1987г. – Рождается компания SMI (акроним «Sistemi Macchine Impianti» – системы, машины, оборудование). Первый графический знак имеет квадратные формы машиностроительной отрасли и использует привлекающие внимание цвета.



2000г. – В первый раз используется марка группы для определения различных предприятий, контролируемых компанией SMI. В этом новом графическом знаке ощущается влияние периода, отдающего предпочтение более современным закруглённым формам. Вводится тёмно-синий цвет для создания гармонии с другими, более живыми цветами.

Smigroup

и устойчивое развитие



более устойчивой и разделяла, поддерживала, содействовала и дополняла десять главных принципов, относящихся к:

- » защите прав человека
- » Гарантии рабочих норм
- » Охране окружающей среды
- » Борьбе с коррупцией

Данные принципы всемирно известны и защищаются, поскольку они были установлены в следующих декларациях:

- » Всемирная декларация о правах человека
- » Декларация МОТ об основополагающих принципах и правах человека в сфере труда
- » Декларация Рио-де-Жанейро по окружающей среде и развитию
- » Декларация Объединённых Наций по коррупции.

Кроме того, Smigroup принимает активное участие

■ Smigroup содействует экономическому развитию через социальное равенство и охрану окружающей среды: ценности, которые входят в постоянно развивающуюся программу предприятия, основанную на 10 принципах “United Nations Global Compact” (Глобальный договор ООН).

Составленный 26 июля 2000 года в здании ООН в Нью-Йорке, Глобальный договор является международным соглашением, который направлен на оказание

содействия граждански ответственным предприятиям, для того чтобы мир бизнеса вносил свой вклад в создание эффективных решений для борьбы с вызовами глобализации. В настоящее время в него входят 5.600 предприятий из более 120 стран.

Smigroup сотрудничает для достижения целей этой организации, предусматривающую общую экономию, которая бы была

в социальной сфере, она участвует в мероприятиях по солидарности в сфере «no-profit».

Подтверждением этой сильной чуткости является тот факт, что Smigroup уже многие годы оказывает финансовую поддержку местным, заслуживающим внимание, инициативам:

» Ассоциация «Pollicino Onlus», которая занимается проблемами детей, подростков и взрослых инвалидов, проживающих в Вал Брембана, и оказывает бесплатную помощь их семьям.

» Ассоциация «Non solo sogni Onlus» для оказания помощи пожилым людям и инвалидам.

В экономическом контексте, который характеризуется

всё более усиливающейся конкурентоспособностью, Smigroup сохранила без изменений свои принципы и ценности: трудовая этика, социальная солидарность, устойчивое развитие, охрана окружающей среды, защита прав человека.

Быть социально ответственными имеет определённое значение для Smigroup: выходить за рамки применимых юридических обязательств, больше вкладывая в человеческий капитал, окружающую среду и отношения с торговыми партнёрами. Социальные и экологические вопросы, таким образом, становятся неотъемлемой частью каждодневного образа действия предприятия.



Обучение:

Проекты, которые помогают территории

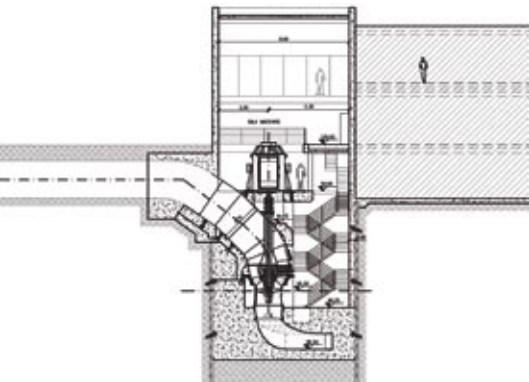


■ Экономический сценарий, где конкурентоспособность всё более усилена, система страны и изучаемой территории являются главными факторами для придания ценности предпринимательской способности, которая даёт возможность достигать успеха на международном рынке. Динамичность Smigroup всегда основывалась на принципе «культура развития», который нашёл на территории района Бергамо плодотворную

почву для роста и развития. Сильная привязанность к местам и предоставленным Валле Брембана человеческим ресурсам была награждена всё более благоприятными результатами благодаря также и развитию взаимовыгодного сотрудничества с техническими, образовательными учреждениями, расположенными в данной местности. Сегодня Smigroup представляет собой промышленную

реальность неоспоримой ценности для общества Вале Брембана и, вообще, для территории района Бергамо. Особенно чувствительна Smigroup к социальным вопросам, она поддерживает важные проекты в данной сфере. Например, в начале 2009 года Smigroup подарила Средней школе Сан Пеллегрино Терме (Бергамо) мультимедийный класс, оборудованный 14 компьютерными местами, с оборудованием последнего

поколения, для ускорения и улучшения обучения учащихся. Помощь местному обществу со стороны Smigroup видна также и благодаря программам, направленным на защиту окружающей среды территории; в них входит деятельность компании SMIENERGIA, которая внутри Smigroup управляет гидроэлектростанцией на 1 мВт, получающей питание от реки Брембо, для поставки «зелёной энергии» цехам, офисам и лабораториям.



■ Проект «Чередование: школа–работа»

Главная роль, отводимая обучению – это неотъемлемый принцип целей предприятия Smigroup.

Это гарантирует будущее развитие и «прогресс знаний».

На основании этих предпосылок родилась идея приблизить мир школы к рабочему миру, дав некоторым учащимся старших классов возможность изнутри понять функционирование и управление сложной организацией предприятия.

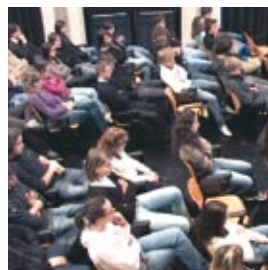
Из сотрудничества с различными образовательными учреждениями технического и научного направления района Бергамо родился проект «Чередование: школа–работа».

Программа предусматривает экспериментальный путь сотрудничества между школой и предприятием, сроком на несколько месяцев, в течение которых учащиеся активно принимают участие в различных фазах, составляющих деятельность предприятия Smigroup.

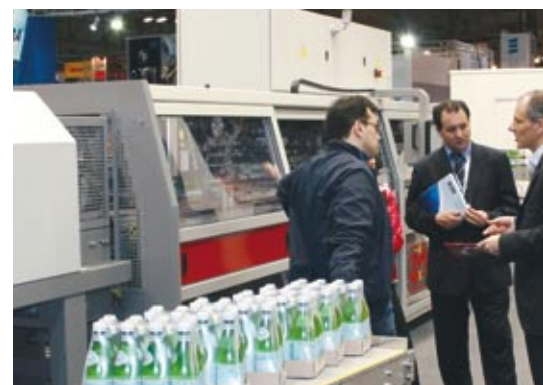
В проводимом в первый раз проекте приняли участие 30 учащихся пятого года старших классов бухгалтерского, технико-проектировочного и научного направлений техникума ISIS «Давид Мария Туролдо» в Зоньо (Бергамо).

Ребята из техникума ISIS шли по программе под названием «Нововведения – это новый продукт SMI, спроектированный и созданный вместе», который включил в себя разнообразные функции предприятия, среди которых коммерческий маркетинг, механическое и электрическое проектирование, планирование производства, послепродажное обслуживание, административная бухгалтерия.

Проект пользовался большим успехом у принявших участие учащихся, который смогли напрямую получить рабочий опыт также и благодаря периодам стажировки в офисах и производственных цехах Smigroup.



Выставочные мероприятия: год нововведений



■ Нововведения, тенденции, новинки рынка и будущие перспективы были главными темами, которые характеризовали выставочные мероприятия и конференции, в которых приняла участие Smigroup в течение последних месяцев.

Международный салон EMBALLAGE 2008 в Париже стал возможностью для более 101.730 операторов данной отрасли со всего мира узнать о последних тенденциях в сфере

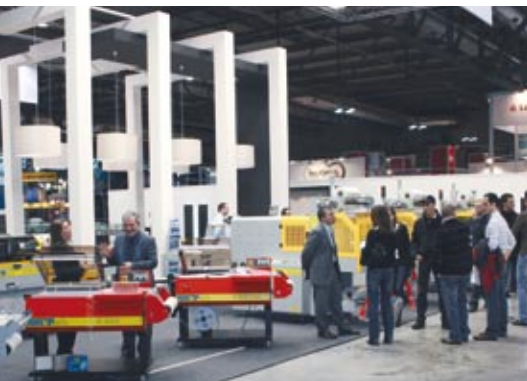
оборудования и упаковки. Посетители стенда компании Smigroup продемонстрировали большой интерес к выставленной машине, упаковщик в картонные коробки «wrap-around» модели WP 450, оборудованная устройством PID (Partition Inserting Device) для введения между бутылками предварительно установленных сепараторов из натянутого картона. Данная система даёт возможность защищать от повреждений или поломок

особо хрупкие ёмкости (как, например, стеклянные бутылки) и защищать этикетки от возможных стираний.

По случаю проведения международного базара IPACK-IMA 2009 в Милане, 54.000 итальянских и зарубежных посетителей смогли увидеть на выставочном стенде Smigroup упаковщика в термоусадочную плёнку LSK 35 T, который может упаковывать различные виды продуктов только в плёнку, картонную подложку + плёнка, картонный лоток, картонный лоток + плёнка. Серия LSK в настоящее время включает в себя 6 моделей, оборудованных входной лентой линии и 6 моделей с входной лентой на 90°, для удовлетворения любого специфического требования клиента.

Международное признание, которое всегда отличало Smigroup, было подтверждено постоянным присутствием на главных выставочных мероприятиях данной сферы; например, УПАКОВКА/УПАК ИТАЛИЯ в Москве и ПАКУКРАИНА в Киеве оказались на уровне наших ожиданий, в них принимала участие квалифицированная публика, которая в очередной раз проявила интерес к технологии и услугам, предлагаемым Smigroup.

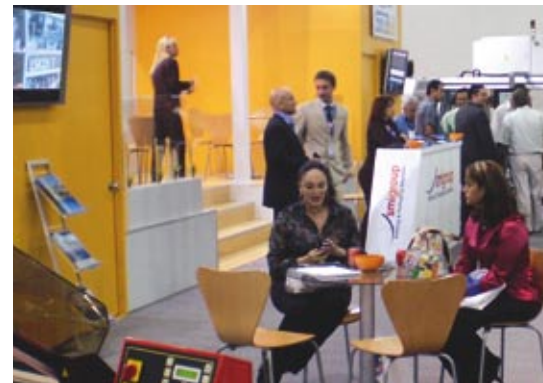
Такую же важность имело присутствие Smigroup и в Испании по случаю проведения HISPACK 2009, где предприятие представило упаковщик в картонные коробки «wrap-around» WP 350.



В течение последнего года страны Северной Америки продемонстрировали растущий интерес к ротационным растягивающим выдувным машинам и упаковщикам для вторичной упаковки, предлагаемым компанией Smigroup. Данные факторы, которые стали решающими в решении принять участие на выставке DJAZAGRO 2009 в Алжире, привлекли к себе большой интерес многочисленных посетителей, главным образом, работающих в пищевой отрасли (фрукты и овощи, молоко и сыроваренные продукты, варенья, соусы и т.д.) и в сфере напитков.

Некоторые многочисленные операторы отрасли пищевых продуктов и напитков как иранцы, так и иностранцы, приняли участие в набирающем важность выставочном мероприятии IRAN FOOD AND BEV TEC, продемонстрировав большое внимание технологическим решениям, разработанным компанией Smigroup как в сфере растягивания и выдувания, так и в сфере вторичной упаковки.

В Латинской и Центральной Америке Smigroup вновь приняла участие в FISPAL 2009, которая проводилась в Сан Паоло (Бразилия) и в PACK EXPO, проводившейся в Мехико. По случаю проведения выставки Fispal была представлена упаковочная машина LSK 35 F для упаковки продуктов любого типа только в плёнку, а на Pack Expo 2009 компания Smigroup выставила упаковочную машину LSK 35 P для упаковки в подложку



+ плёнку и только в плёнку. Также и в 2009 году Бразилия и Мексика продемонстрировали динамичность и потенциальность этих двух больших рынков.

В ответ на растущие запросы азиатской экономики и в 2009 году компания Smigroup также решила присутствовать на выставке PROPAK ASIA, которая проводится в Бангкоке, Таиланде, где многочисленные посетители смогли вблизи увидеть упаковочную машину LSK 35 F.

▪ Предварительный показ Drinktec 2009



Наилучшие технологии и новинки для отрасли напитков и жидких пищевых продуктов представляются на выставке в Мюнхене, в двенадцати павильонах Drinktec 2009, расположенных на выставочной территории занимающей 132.000 м2. Drinktec является самой большой мировой витриной наиболее передовых технологий для производства, бутылочного разлива, упаковки и распределения напитков и всех видов жидких пищевых продуктов, включая ингредиенты и сырьё. Около 1.500 участников выставки из шестидесяти стран встречаются с операторами данной отрасли с 14 по 19 сентября 2009г. в новом выставочном центре Мюнхена.

В выставочных павильонах представляются результаты многих лет исследований и развития предприятий, которые выбирают Drinktec в качестве платформы для проведения рекламной компании новых идей и обновлённой

продукции.

Разделение салона соответствует с требованиями различных категорий клиентов и наоборот. Анализ посетителей, основанный на данных предыдущей выставки, проводившейся в 2005 году, указывает, что две трети работают в рамках производства напитков. Увеличились посетители, работающие в сфере молока и получаемых из него жидких продуктов, которые в последний раз представляли 7% от общего числа посетителей. 6% операторов принадлежат отрасли вин, игристых вин и алкогольных напитков. Примерно 4% работают в сфере напитков, 6% в сфере услуг и рекламы. Представители школ, университетов и государственных учреждений представляют 3% от общего количества посетителей Drinktec. Это мероприятие считается своего рода «встречей на высшем уровне» данной отрасли. Все работники отрасли

съезжаются вместе на эти шесть дней, чтобы встретиться с главными производителями и перепродавцами напитков и жидких пищевых продуктов, которые решают, какие инвестиции сделать в последующие годы.

Drinktec – это

- Главный международный салон, посвящённый технологиям напитков и жидких пищевых продуктов, это витрина для рекламной компании новинок.
- единственная выставка, которая покрывает всю производственную цепочку, предлагая также системные решения.
- место, где можно вживую увидеть показы на работающих машинах и оборудовании
- салон, который специализируется на развивающихся рынках, а также идеальное место, где можно встретить новых клиентов.



smi now Magazine



Закажи свою копию “now”

Иметь информацию из первых рук о рынке упаковки очень просто.

Достаточно зайти на сайт www.smigroup.it и скачать наш журнал в формате pdf.

Желаете получить бумажную копию? Достаточно заполнить специальный формуляр в разделе нашего сайта **news / smi now magazine**, и мы отправим Вам журнал по почте.

Вы потеряли какие-то номера или ищите информацию, опубликованную в предыдущих номерах? В этом же разделе вы найдете online-архив наших номеров.



SMI S.p.A. Headquarters

Tel.: +39 0345 40111
Fax: +39 0345 40209
info@smigroup.it

SMI USA Inc.

Tel.: +1 860 68 89 966
Fax: +1 860 68 85 577
sales.us@smigroup.net

SMI Centroamericana S.A. de C.V.

Tel.: +52 555 3569072
Fax: +52 555 3553571
sales.mx@smigroup.net

SMI do Brasil Ltda

Tel.: +55 11 360 15 334
Fax: +55 11 369 37 603
sales.br@smigroup.net

SMI UK Rep. Office

Tel.: 8000 85 10 23 (GB)
Tel.: 1800 55 39 99 (IE)
Fax: 8000 85 10 24 (GB)
Fax: 1800 55 39 98 (IE)
sales.uk@smigroup.net

SMI Polska Sp.z o.o.

Tel.: +48 22 611 44 25
Fax: +48 22 611 44 24
sales.pl@smigroup.net

OOO SMI Russia

Tel.: 7 495 720 67 97
Fax: + 7 495 720 67 97
sales.ru@smigroup.net

SMI Romania S.r.l.

Tel.: +40 256 293 932
Fax: +40 256 293 932
sales.ro@smigroup.net

SMI China Nanjing Rep. Office

Tel.: +86 258 470 47 16
Fax: + 86 258 470 47 76
sales.cn03@smigroup.net

SMI China Guangzhou Rep. Office

Tel.: +86 20 8439 6460
Fax: +86 20 8439 8391
sales.cn04@smigroup.net

SMI Pacifica Pty Ltd

Tel.: +61 3 9584 3622
Fax: +61 3 9584 3633
sales.au@smigroup.net