

- Arca ■ 5100 Tibet Spring Water
- Suntory ■ Sinalco International
- Al Rawdatain ■ SUN Inbev Ukraine

smi now

Magazine 2008 02



Published by:

SMI S.p.A.

Marketing Dept.

Via Piazzalunga, 30

24015 San Giovanni Bianco (BG)

ITALY

Tel.: +39 0345 40111

Fax: +39 0345 40209

info@smigroup.it

www.smigroup.it

Contributors to this issue:

Arca - 5100 Tibet Spring Water

- Suntory - Sinalco International

- Al Rawdatain - SUN Inbev Ukraine

Printed in 14,000 paper copies

Available in:

Italian, English, French, Spanish,

Portuguese, Russian and Chinese.

Product pictures in this issue are shown
for reference only.

В ЭТОМ НОМЕРЕ

INSTALLATION

- 4.** Мексика: Arca
- 12.** Китай: 5100 Tibet Spring Water
- 18.** Япония: Suntory
- 22.** Иордания: Sinalco International
- 28.** Кувейт: Al Rawdatain
- 32.** Украина: SUN Inbev

INNOVATION

- 38.** Новая TS: два пакета в одном
- 40.** Машины для вытягивания-выдувания SR: С уменьшенным шагом
- 42.** Машины для вытягивания-выдувания SR: Автоматика является интегрированной
- 44.** Smipack: Новые автоматические упаковочные машины с входом по линии BP800AS, BP802AS и BP1102AS

INFORMATION

- 48.** Служба поддержки клиентов: Планирование, Разрешение проблем, Поддержка, Совершенствование
- 58.** Отчет 2008: Smigroup консолидирует свою позицию на рынке
- 60.** Выставочные мероприятия: Рекорд посещений в 2008
- 62.** Emballage 2008: Париж - столица сектора упаковки

США 31
млрд. литров

Мексика 20
млрд. литров

Ежегодно на +7,8%
растут объемы потребления
разлитой в бутылки воды



Бразилия 12,5
млрд. литров

Китай 17
млрд. литров

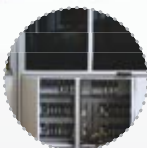
С мировыми показателями потребления в 180 млрд. литров, сектор разлитой по бутылкам воды является самым большим сегментом сектора напитков. На Западную Европу и Северную Америку приходится наибольшая доля потребления (40%), но в Восточной Европе, Азии и Африке также отмечается бурный рост объемов потребления.



**ПОВТОРНОЕ
ИСПОЛЬЗОВАНИЕ
ВОЗДУХА**



**ИНТЕГРИРОВАННЫЙ
ЭЛЕКТРИЧЕСКИЙ
ЩИТ**



**УМЕНЬШЕННЫЙ
ШАГ ПЕЧИ**

- > Для емкостей ПЭТ, РЕН и ПП
- > От 0,20 до 10 литров
- > До 20 штампов
- > До 1800 бут/час на штамп

>> СТР.40



СЛУЖБА ПОДДЕРЖКИ КЛИЕНТОВ

- > Планирование
- > Разрешение проблем
- > Поддержка
- > Совершенствование

>> СТР.48




СЕКТОР ВОДЫ И НАПИТКОВ
Embotelladoras Arca
 Группа Coca-Cola
 Монтеррей, Мексика
 >> 4 упаковочные машины
 SMI LSK 35 F
 >> ленточные транспортеры

■ Мексика занимает первое место в мире по годовым показателям потребления Coca-Cola, которые составляют в среднем 225 литров на человека. Это огромное число, превышающее потребление в самих США. Так, в США потребляется «всего» 200 литров на человека. Этот газированный напиток считается одним из основных напитков мексиканского населения и доступен даже там, где имеет место нехватка питьевой воды. Экономические показатели также свидетельствуют об этих особенностях мексиканского рынка, на который приходится около 11% мировых объемов продаж компании Coca-Cola.

В целом, в Мексике отрасль газированных напитков недавно пережила процесс консолидации, который еще будет продолжаться, и для которого характерны приобретения и слияния среди основных компаний-разливщиков. Кроме того, расширился сам спектр предлагаемой продукции, в котором представлены теперь изотонические напитки, природная питьевая вода, напитки на основе сока и молочная продукция. В этом направлении работают Coca Cola Femsa (один из крупнейших в мире филиалов The Coca-Cola Company) и такие крупные местные компании, как ARCA, CIMSA, BERPENSA и TIJUANA, которые, кроме продукции

материнской компании, производят напитки собственной марки. На сегодняшний день фирма SMI поставила для группы компаний Coca Cola во всем мире около 300 машин для вторичного упаковки, треть которых установлены в Северной и Южной Америке. С другой стороны, на протяжении многих лет SMI предоставляет помощь в модернизации и расширении имеющихся на территории Мексики многочисленных линий разлива. Так, в 1997 году компанией было принято решение именно в Мексике разместить одно из своих подразделений с целью предоставления быстрых и эффективных ответов на все более возрастающие запросы многочисленных мексиканских и Центральноамериканских клиентов.



Coca-Cola

■ Компания Coca-Cola распространяют четыре из пяти наиболее распространенных в мире напитков: Coca-Cola, Diet Coke, Sprite и Fanta. В 2007 году компания работала с более чем

400 марками и свыше 2600 различных напитков. Кроме классических газированных напитков, которые составляют основной вид деятельности этой промышленной группы, компания из Атланты занимается продажей разлитой по бутылкам воды (Dasani, Ciel, KIN, Lilia, Multiva), соков и напитков на основе фруктов (Minute Maid, Fruitopia, Appletiser, Andina Nectar), спортивных напитков (Powerade, Aquarius, Aquactive), энергетических напитков (Burn, Real Gold, KMX, E2), прохладительных напитков (Nestea, Gold Peak, в совместном предприятии с Nestlé – Enviga) и кофе (как, например, новые напитки Chaqwa и Far Coast, выпуск которых начался в 2006 году). Наибольшие показатели развития отмечены, прежде всего, в сфере разлитой по бутылкам воды, в том числе вследствие многочисленных недавних реорганизаций компаний, и в сфере натуральных и функциональных напитков (включая такие низкокалорийные товары, как Coca-Cola Zero, Nestea, Aquarius и Powerade).

Компания Coca-Cola, Coca-Cola Company, которая является собственником торговых марок, в большинстве случаев не занимается непосредственным разливом своих напитков; компания производит концентрированные сиропы и продает их «капиллярным сетям» разлильщиков, которые размещены в более чем 200 странах и имеют лицензию на производство, разлив и распространение продукции материнской компании из Атланты. Кроме того, она является влиятельным акционером таких крупнейших холдингов, занимающихся прямым производством напитков марки «Coca-Cola», как Coca-Cola Enterprises (Северная Америка, Великобритания, Франция, страны Бенилюкса), Coca-Cola HBC (работающего во многих европейских странах, в том числе в Италии), Coca-Cola Femsa (Центральная и Латинская Америка) и Coca-Cola Amatil (страны Океании).

■ SMI Centroamericana S.A. de C.V.

Представительства и склады фирмы SMI Centroamericana размещены в современном здании в районе Густаво-Мадеро – одном из крупнейших промышленных районов Мехико, в нескольких минутах от главных транспортных артерий. Квалифицированный и владеющий испанским языком персонал предоставляет высококачественные услуги в следующих сферах:

- > распространение производимых фирмами SMI и SMIPACK машин с предложением наиболее приемлемых решений для достижения целей, связанных с вопросами продажи и эффективности производства;
- > послепродажное техническое обслуживание по установке и обслуживанию оборудования;
- > прямые поставки запчастей со склада филиала, что позволяет оптимизировать сроки поставки и уменьшить транспортные расходы. Компетентность, профессионализм и наличие торгового и технического персонала фирмы SMI Centroamericana являются ключевыми факторами замечательных показателей продаж, достигнутых в Мексике и соседних странах.

На любой вкус:

Выбор компании SMI для модернизации линий по производству «смешанной» продукции.



■ Кажется, что в Мексике процесс модернизации оборудования бесконечен и охватывает все основные компании концерна Coca-Cola: FEMSA, ARCA, CIMSA, BERPENSA, TIJUANA. Огромные инвестиции вкладываются в многочисленные производственные линии по выпуску жестяных банок или емкостей из ПЭТ, предназначенных для безалкогольных напитков, воды и другой продаваемой на рынке продукции.

Таким образом, в результате установок новых линий, мы являемся свидетелями увеличения производственных мощностей и динамичного развития отрасли упаковки, направленной на быстрый и эффективный ответ требованиям постоянно развивающегося рынка.

На этом инновационном этапе в лучшем свете находились те поставщики, которые признали необходимость максимально удовлетворить требования больших торговых групп как в контексте поставок новейшего оборудования, так и оперативности. Постоянная технологическая модернизация позволила фирме SMI найти решения



TEMPO Silent Box

Soundproof cabin of compression lines
for PET bottles



- 75 dB(A) @ 1 mt in any direction
- Built-in electrical cabinet
- Complete accessibility for full maintenance
- In-out silenced air fan
- Easy and quick installation
- Available also for SIAD MI compressors already installed

Visit our web-site to find out
all our Services and Customer
Connection

www.siadmi.com

SIAD **MACCHINE
IMPIANTI**

на запросы и потребности компаний концерна Cоsa-Cola, которые по заслугам оценили высокопрофессиональное обслуживание и значительную экономическую отдачу от произведенных инвестиций.

В частности, высоко были оценены: наличие местных технических специалистов, готовность понять требования каждого клиента и, соответственно, разработать модернизацию отдельных производственных линий, быстрая поставка оборудования. Кроме того, позитивно была воспринята возможность оптимизации затрат по обслуживанию, что возможно благодаря использованию единых запчастей на различных машинах

Недавно SMI заключила коммерческие соглашения с основными разливающими компаниями компании Cоsa-Cola в Мексике.

Компания Jugos del Valle, входящая в состав группы Cоsa-Cola Femsa, приняла решение об увеличении производительности многочисленных линий посредством приобретения высокоскоростных упаковочных машин, среди которых две машины SK 600P (максимальная производительность 60 упаковок в минуту) для упаковки жестяных банок в варианте одной и двух дорожек, и одну машину SK 800P (максимальная производительность 80 упаковок в минуту) для упаковки стеклянных бутылок. В свою очередь, группа CIMSA,

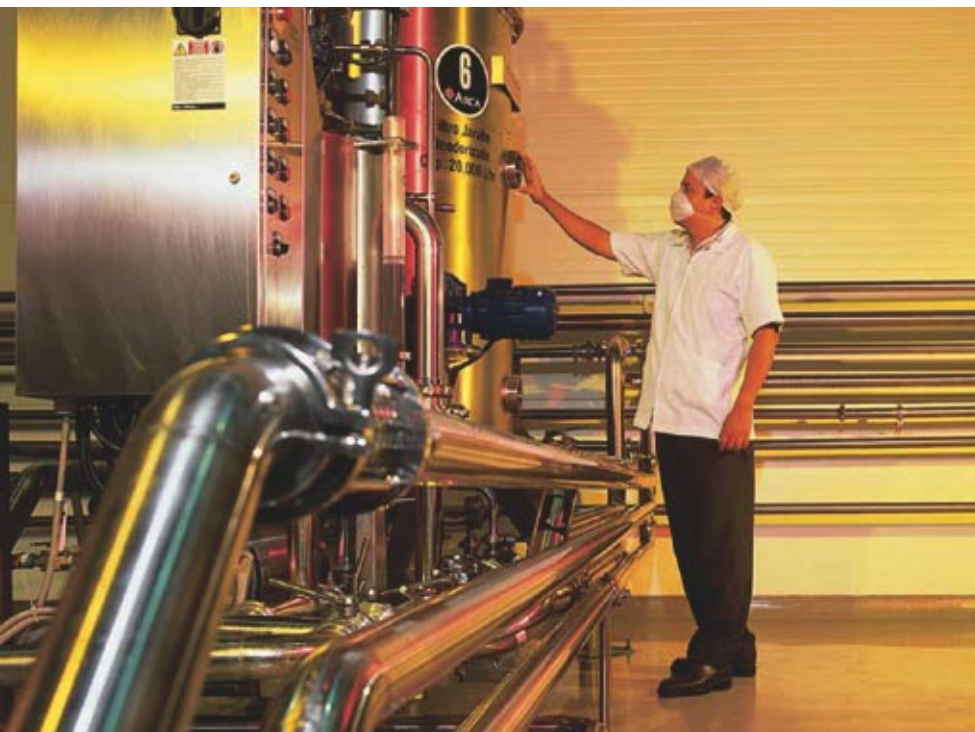


Марки компании Arca:



- Coca-Cola, Coca-Cola Light, Sprite, Sprite Light, Fanta, Fresca, Manzana Lift, Delaware Punch, Senzao, Kin-light, Mickey Aventuras, Ciel, Club Soda, Lourdes, Purasol, Sierra Azul, Sierra Azul (Mineral), Topo Chico, Joya, Joya Light, Bimbo, Manzanita Kris, Sangria Don Diego, Tipp, Topo Chico Flavors.





■ Технология SMI на службе предприятий ARCA

В настоящее время на многочисленных разливочных линиях группы ARCA установлены свыше 20 высокотехнологических упаковочных машин, выпущенных фирмой SMI. Начиная с 2000 года (года первой поставки), между двумя компаниями наладилось тесное сотрудничество, прежде всего, благодаря высоким стандартам качества упаковочных машин SMI и гарантированного послепродажного технического обслуживания, наличия местных складов запчастей. По этим причинам ARCA доверяет опыту фирмы SMI и в том, что касается технического обновления предприятий в городах Кулиакан, Хуарес, Матаморос и Мексикали. На каждом из этих четырех разливочных заводов компания SMI в 2008 году установила упаковочные машины модели LSK 35F и соответствующие ленточные транспортеры для введения возможности работы с инновационной упаковкой «с несколькими вкусами» (смеси). В следующем году процесс модернизации будет расширен и на другие предприятия группы ARCA.

приобретя недавно упаковочную машину LSK 35 F (максимальная производительность 35 упаковок в минуту), спаренную с машиной для крепления ручек серии HA, нацелилась на инновационную идею упаковки, поскольку не часто на мексиканском рынке можно встретить пачки с ручкой. В упаковочной машине LSK 35 F бутылки ПЭТ различной емкости (от 0,25 до 3 литров) упаковываются в различные форматы, что дополнительно подтверждают рабочую гибкость машины.

Кроме того, все главные разливочные компании концерна Coca-Cola доверяют опыту фирмы SMI в том, что касается удовлетворения запросов потребителей безалкогольных напитков и воды. Исследования свидетельствуют о том, что конечный потребитель желает приобретать упаковки бутылок одинаковой емкости, но с разными напитками. Следовательно, создаются упаковки «с несколькими вкусами», а именно, упаковку из шести бутылок, в которой две бутылки Coca-Cola, две – Fanta и две – воды Ciel.

Разнородная по характеру товара упаковка, более известна как смешанная («mezclado»), не является новым явлением на мексиканском рынке, она продается повсеместно уже на протяжении многих лет; новизна состоит в автоматизации упаковочного процесса, который ранее осуществлялся вручную.

С этой целью фирма SMI



разработала систему ленточных транспортеров на входе в упаковочную машину LSK для направления бутылок по типу содержимого, тогда как на выходе подготовлен участок роликового конвейера, гарантирующего охлаждение упаковки перед ее подачей на ручное формирование паллета.

■ EMBOTELLADORAS ARCA. Немного истории

Эта компания была создана в 2001 году в результате слияния компаний Argos, Arma и Procor – наиболее старых разливающих компаний Мексики. В результате рождается второй по размерам разливающая компания в составе компании Cоsa-Cola в Латинской Америке. Целью создания компании является увеличение ее значимости, а также предоставление потребителям услуг высокого качества и полной гаммы конкурентоспособной и состоящей из престижных марок продукции.

Имея штаб-квартиру в г. Монтеррей, компания Arca имеет с концерном Cоsa-Cola договор на разлив и распространение на севере Мексики принадлежащих компании из Атланты марок, в основном – в штатах Нуэво-Леон, Коауила, Сонора, Синалоа, Нижняя Калифорния, Южная Нижняя Калифорния и Тамаулипас. Она также продает собственные напитки и распространяет продукцию других марок. Компания осуществляет свою деятельность посредством 13 предприятий по разливу и 60 дистрибьюторских центров, ежедневно обслуживая более 15 миллионов потребителей. С 2007 года ARCA расширила спектр своей продукции, пополнив его закусками марки Bokados, а с марта 2008 года, в результате подписания

соглашения на приобретение компании The Cоsa-Cola Argentina, расширила свою деятельность в Южной Америке. Embotelladoras ARCA инвестирует время, знания и ресурсы, способствуя местному экономическому развитию, а также заняв охраной окружающей среды посредством реализации важных проектов по вторичному использованию пластмассовых емкостей.



Вверху: встреча представителя ARCA Рауля Монтемайора и регионального коммерческого директора фирмы SMI по Мексике Роберто Каваньиса.



Новая упаковочная машина LSK:

Вся необходимая Вам технология всего в десяти метрах!



Конкурентоспособная цена, низкие затраты при эксплуатации, модульная структура, простота использования, уменьшенные размеры: вся необходимая Вам технология в десяти метрах!

Новая серия LSK достигает максимальной скорости работы до 35 пач./мин. и может упаковывать только в пленку, в пленку с картонной подложкой, в картонный поддон, в пленку с картонным поддоном.

МАШИНЫ SMI СЕРИИ LSK:

Компактные и конкурентоспособные.

**smigroup**
Bottling & Packaging Solutions

> shrinkwrappers and tray packers > wrap-around casepackers > PET blow moulding machines > conveyor systems

5100 Tibet Spring water.



СЕКТОР ВОДЫ И НАПИТКОВ

5100 Tibet Spring Water

Tibet Glacier M.W. Co. Ltd.

Лхаса (Тибет), Китай

>> упаковщик в картон

SMI WP 350



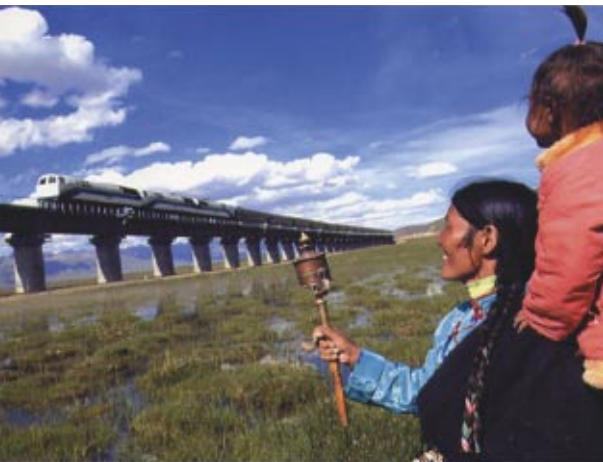
Сбоку: «молитвенные флаги» принимают посетителей на горной цепи Нянцинтангула.

■ Разлив «на вершине мира»

Вода «5100» берется на высоте 5100 метров над уровнем моря из источника Донджийонг, в южной части горной цепи Нянцинтангула, на плато Цинхай-Тибет, считающемся одним из немногих незагрязненных районов в мире. Поэтому прозрачная, экологически чистая вода «5100» может считаться особо полезной для здоровья.

Завод по розливу принадлежит компании Tibet Glacier Mineral Water Co. Ltd (размещена вблизи Лхасы на высоте 4300 метров над уровнем моря), созданной в 2005 году в рамках одной из наиболее масштабных коммерческих инвестиционных операций, проведенных в Лхасе за последние годы.





«Это волшебная небесная дорога, которая несет любовь родины приграничным районам. Отныне горы больше не будут высокими, а дороги – длинными; теперь есть возможность для объединения разных народов».

■ Это отрывок из песни «Небесная дорога», сочиненная народностью Тибета и интерпретированная тибетским певцом Басанг по случаю празднования открытия железнодорожного сообщения на линии Цинхай–Лхаса 1 июля 2006 года.

«Небесный поезд», который является самым высоко расположенным железнодорожным маршрутом и наиболее протяженным среди линий, проложенных на плоскогорьях, в значительной мере повлиял на развитие тибетского рынка, придав новую жизнь этому региону, известному на весь мир своими буддистскими монахами.

Эта новая, передовая в технологическом плане инфраструктура, кроме того «дружественная» для окружающей среды, в тибетском коллективном восприятии является мостом в направлении благополучия благодаря созданию новых рабочих мест для рабочей силы Тибета, которая теперь может пользоваться новым и эффективным транспортным средством.

■ ПЕКИН–ЛХАСА: Невероятное путешествие на «Небесном поезде»

Железнодорожная линия Пекин–Лхаса, известная также как «линия Цинхай–Тибет», соединяет столицы Китая и Тибета. 4200 км преодолеваются приблизительно за 48 часов. На маршруте расположены 44 станции, одновременно курсируют восемь составов.



Работы по строительству линии были начаты в 1956 году, а последний участок был открыт только 1 июля 2006 года.

«Небесный поезд» – это инженерное чудо, которое взбирается на непроходимые горные участки, вплоть до отметки 5029 метром над уровнем моря, и курсирует на самом высоком в мире железнодорожном полотне; предыдущий рекорд принадлежал железнодорожному полотну протяженностью всего лишь в тридцать километров, которая, на высоте свыше 4000 метров, расположена возле знаменитого города Мачу–Пикчу в Перу.

Вагоны герметичны и оснащены климатической системой наподобие самолетов, стекла имеют высокую степень защиты от ультрафиолетового излучения, поскольку 80% линии проложены на высоте более 4000 метров. Самой высоко расположенной станцией является Танггула – более 5000 метров над уровнем моря.

Протяженные участки колоссального сооружения проложены в районах вечной мерзлоты, или же на постоянных ледниках, где температура воздуха достигает десятков градусов ниже нуля.

Было прорыто 7 туннелей (среди которых – Туннель Фенгуошан длиной в 1338 метров, расположенный на рекордной высоте в 4905 метров над уровнем моря) и построено 286 мостов, чтобы позволить пересечь голые, труднопроходимые и девственные горы Тибета.



С другой стороны, «Тибетский экспресс» поспособствовал распространению минеральной воды «5100», которая рождается в тибетских ледниках на высоте 5100 метров (отсюда и название воды) и, после транспортировки по новой железнодорожной линии, распространяется в Китае, а оттуда – за границу.

Компания Tibet Glacier Mineral Water Co. Ltd, которая разливает воду «5100», особенным образом воспользовалась экономическими

преимуществами, предоставленными новой транспортной системой.

«Реализация проекта железнодорожной линии Цинхай–Тибет началась до строительства нашего завода», – заявляет генеральный директор Tibet Glacier Mineral Water Co Джиянг Ксяохонг во время интервью для Международного радио Китая. «Это означает, что мы начали свою деятельность после получения сообщения

о строительстве. Первый год работы после открытия железнодорожного сообщения показал, что мы приняли правильное решение».

Объемы продаж воды «5100» действительно возросли настолько, что в настоящее время, выпуская 300 тысяч тонн воды в год, компания является самым крупным предприятием по разливу воды в Тибете.

Тибет: «хранилище воды Азии»

■ В Тибете берут свое начало самые большие реки, которые протекают в Китае и Юго-Восточной Азии. Тибетские ледники питают такие реки, как Брахмапутра, Меконг, Янцзы, Инд, Хуанхэ и Салуин. Кроме того, «Крыша мира» известна как район проживания многочисленных видов горной фауны, которые смогут выжить только при «особых», первобытных и незагрязненных экологических условиях.

Минеральная вода высокогорья представляет собой один из главных экономических ресурсов региона; с 2006г. железнодорожная дорога Цинхай–Лхаза уменьшила затраты на транспорт воды, предоставив возможность ее распределения по всему Китаю и за границей.



■ КОМПАНИЯ SMI В КИТАЕ



Постоянная нацеленность на достижение полного удовлетворения клиента подтолкнула фирму SMI на открытие двух представительств на китайской территории – в промышленных центрах Нанджинг и Гуанчжоу.

Сотрудничество с говорящим на родном языке и высокопрофессиональным персоналом гарантирует высококачественные услуги как в сфере коммерческой деятельности, так и в плане предоставления технической помощи для установки и обслуживания оборудования. Кроме того, у клиента есть возможность получать запчасти непосредственно в Китае, это позволило оптимизировать сроки доставок и уменьшить транспортные затраты. Компетентность, профессионализм и наличие торгового и технического персонала представительств фирмы SMI в Китае являются ключевыми факторами прекрасных показателей продаж, достигнутых фирмой в данном регионе.

SMI и 5100: Вместе высоко в горы



■ Компания Tibet Glacier Mineral Water Co. Ltd занимает первое место в мире относительно высоты расположения над уровнем моря. С производственной мощностью в 300 тысяч тонн в год, завод является самым крупным предприятием по разливу воды в Тибете.

Географическое расположение на высоте 4300 метров над уровнем моря требует передовой технологии разлива, которая позволяет заводу постоянно противостоять трудностям, вызванным чрезвычайными климатическими условиями. С другой стороны, особое внимание должно быть уделено процессу розлива, так как продукция распространяется по всему Китаю и за границей.

Осознавая необходимость этого, Tibet Glacier Mineral Water Co. Ltd обратилась к фирме SMI с просьбой поставить упаковщик серии WP модели 350 для установки в разливочной линии с производственной мощностью 25200 бутылок в час. Поэтому мы можем отметить, что упаковочные машины SMI установлены во всех частях мира; они приспособлены для ежедневной работы в различных климатических условиях. Упаковывание в коробку из гофрированного картона было расценено как идеальное решение для сбыта в любой части мира продукции компании Tibet Glacier Mineral Water Co. Ltd.



Тип упаковки, реализованный при помощи упаковщика SMI в картонные коробки, действительно предоставляет преимущества при транспортировке: бутылки ПЭТ внутри ее защищены от ударов, истирания и механического воздействия, поскольку картон играет роль амортизатора при перемещениях. Минеральная вода «5100» распространяется в квадратных бутылках ПЭТ емкостью 0,33/0,5/1 литр, и в цилиндрических бутылках ПЭТ емкостью 1,5 литра. Меньшие бутылки – емкостью 0,33 и 0,5 литра – упаковываются в традиционном формате 4x6, тогда как бутылки емкостью 1 и 1,5 литра – в формате 3x4.

На решение компании из Тибета сотрудничать с фирмой SMI позитивно повлияла прекрасная репутация, которую Smigroup получила на всем Азиатском континенте, где на протяжении длительного

времени она считается высококвалифицированным и достойным доверия партнером. В самом лишь Китае установлено более 350 упаковочных машин SMI, более 40% из которых представлены упаковочными машинами в картонные коробки. Кроме того, с целью противостояния чрезвычайным климатическим условиям, имеющим место на «вершине мира», Tibet Glacier Mineral Water Co. Ltd приняла решение довериться эффективности технологии SMI, упаковочные машины которой отличаются модульным дизайном, оперативной гибкостью и высокой производительностью благодаря полной автоматизации процессов, электронному управлению осями машины и кабельной проводкой через шину поля. Среди факторов, определяющих выбор в пользу продукции SMI, мы можем отметить конкурентную цену, техническое и послепродажное обслуживание, которое гарантируется китайскими представительствами в Нанджинге и Гуанчжоу.



International Freight Consolidators

Air & Sea Freight

Door to Door Service



Your global logistic partner
Since 1979 together in the world

HEAD OFFICE: *Milan*

BRANCHES:

Florence

Genoa

Leghorn

Vicenza

New York

Chicago

Miami

Los Angeles

Bogota

Lima

Santiago

Mexico City

Buenos Aires

Sao Paulo

Rio De Janeiro

Singapore

Sydney

Melbourne

Seoul

Pusan

Incheon

Abu Dhabi

Dubai

Beirut

Worldwide Specialized Network of Offices and Agents

www.gavagroup.com



СЕКТОР ВОДЫ И НАПИТКОВ
Suntory
Группа Suntory Ltd.
Кумамото, Япония
>> упаковочная машина
SK 450 T 

Вверху: вулкан Асо в японском городе Кумамото

■ Термоусадочная пленка: инновационная упаковка для японского рынка

Выпуск на японский рынок природной минеральной воды «Tennensui Aso» является интересной новинкой как по типологии представленного продукта («новичок» в представленной компанией широкой гамме продукции), так и по «внешнему виду» упаковки. Дело в том, что в Японии большая часть товаров распространяется в картонной коробке. Suntory Limited приняла решение внедрить использование термоусадочной пленки, доверившись передовой технологии машин SMI. Этот тип упаковочного материала предоставляет экономическую альтернативу картону и играет ключевую роль в сбыте товара, поскольку использование штампованной пленки способствует созданию образов, привлекающих внимание потребителя. Кроме того, упаковка из термоусадочной пленки более «управляема», легче и удобнее подвергается повторной переработки.



■ Динамизм Suntory Limited легко синтезируется в девизе компании «Yatte Minahare!» (Не упускай возможность!). Знаменитая японская компания нацелена на предоставление продукции с уникальным вкусом и привлекательным внешним видом. Зная о том, что вкусы потребителей постоянно меняются, компания занимается дифференциацией своей продукции, как в плане разнообразия предлагаемых товаров, так и в плане постоянного обновления упаковок. Она признает важность «обертки» в привлечении внимания покупателя и предоставлении информации о составе. В 2008 году Suntory Limited установила на заводе в Кумамото линию ПЭТ мощностью 36000 бутылок в час по розливу в бутылки природной минеральной воды «Tennensui Aso». В связи с этим японская сторона обратилась к фирме SMI с запросом поставить упаковочную машину SK450T: квадратные бутылки объемом 2 литра упаковываются в формате 3x2 только в пленку, тогда как цилиндрические бутылки объемом 0,5 литра упаковываются на лоток и в пленку в формате 6x4. Серия упаковочных машин SK состоит из автоматических машин для упаковки пластмассовых, металлических или стеклянных емкостей. На основе выбранной модели, возможным является производить упаковки в таких вариантах: только в пленку, с картонной подложкой и пленкой, с картонным лотком, с картонным лотком и пленкой. Максимальная



скорость составляет 360 упаковок в минуту. Все модели SK оснащены электронной системой группировки товаров и доступны в вариантах одной или двух дорожек. Кроме того, они оснащены автоматической сменой формата и электронным управлением группы пленки, посредством бесщеточного двигателя. Это гарантирует постоянное натяжение пленки и большую точность резки, что значительно улучшено эстетическое качество упаковки.

■ К истокам Suntory

История создания Suntory Limited берет свое начало в 1899 году, когда Синьдзиро Тории открывает в Осаке магазин по продаже импортного вина и начинает производить и продавать собственное вино «Suntory». В 1922 году бизнес расширяется и основывается компания «Kotobukiya», которая в 1963 году меняет название на «Suntory» (по имени известного товара), при этом начинается производство одноименного пива. В 1997 году компания приобретает лицензию на розлив и сбыт в Японии продукции компании Pepsi Cola.



Suntory:

Гамма товаров, которая удовлетворяет вкусы каждого потребителя

■ Suntory Limited является исторической компанией по производству и сбыту алкогольных напитков в Японии, на протяжении лет она расширила свою деятельность в Азии (главным образом – в Китае), США и Европе (в частности, в Шотландии и Франции).

Компания подтвердила свой успех во времени благодаря разнообразию гаммы товаров и отслеживанию процесса развития вкусов потребителей.

Напитки, продаваемые известной японской компанией, являются ответом на требования рынка относительно различных категорий напитков:

- > LEMON – подлинно японский напиток на основе зеленого чая, выпущенный в 2004 году
- > чай SUNTORY OOLONG TEA стал очень популярной маркой
- > BOSS – кофе в жестяной банке, называемое «кофе-друг рабочих»
- > PEPSI – известный напиток со вкусом колы





■ Вода для ЖИЗНИ

Suntory Limited способствует защите окружающей среды, о чем свидетельствует девиз «вода для жизни», который передает нацеленность компании на защиту воды – источника жизни и «неистощимого и ценного ресурса земли». Компания заявляет о желании работать для создания стабильного общества, в котором была бы «гармония между людьми и природой», и инвестирует в сохранение зеленых просторов, развивая, прежде всего, экологически чистые и пригодные для переработки товары. Среди недавних инициатив можно вспомнить программу защиты лесов, имеющую название «Лес природной воды», а также открытие «Школы леса и воды Suntory» для обучения детей основам охраны окружающей среды. Многие ингредиенты своих товаров Suntory Limited называет дарами природы и конкретно демонстрирует свою решительную нацеленность на ее сохранение.



> напиток DAKARA имеет репутацию «ежедневного оздоровительного питья»

> SUNTORY NATURAL WATER – природная минеральная вода, добываемая из чистого источника

Целью компании является расширение своего предложения, «чтобы каждый потребитель мог наслаждаться своим излюбленным напитком, где бы он не находился и в любой момент».





СЕКТОР ВОДЫ И НАПИТКОВ

Arabian Aerated Water Co.

Sinalco International
Джабер, Иордания

>> установка вытягивания-выдувания
SMI SR 8

>> упаковочная машина
SMI SK 450 P



Сбоку: ленту разрезает министр промышленности и торговли Иордании Амер аль-Хадиди.

■ Знакомство с Arabian Aerated Water Co.

Компания была создана в 1954 году в городе Басра на юге Ирака для разлива напитков марки «Sinalco» по лицензии Sinalco International GmbH & Co. KG. Производство и коммерческая реализация начались в 1954 году и, спустя всего два года, в Багдаде создается вторая компания, которая впоследствии становится главным офисом.



Незамедлительный успех и возрастающий спрос подталкивают ААВК к установке в 1986 году дополнительных производственных линий и созданию в 2000 году новой компании. Таким образом, напитки немецкого происхождения становятся «лидерами» на иракском рынке безалкогольных напитков. Вслед за запуском в 2005 году двух разливочных линий следует в 2008 году открытие завода в городе Эль-Джабер (Иордания).

■ После недавнего празднования в 2005 году столетия со дня основания, Sinalco отмечает открытие разливочной линии для работы с емкостями ПЭТ в Иордании. Иракская фирма Arabian Aerated Water Co., которая гордится уже 55-летней деятельностью в совместном предприятии с немецкой компанией Sinalco International, заявила о собственном проекте коммерческого расширения на «французский» сирийско-иорданский район Эль-Джабер. На новом заводе планируется разливать напитки «Sinalco» в различных вкусовых вариантах: Cola, Orange, Mela, Cito, Cloudy Lemon и Mulberry. На церемонии присутствовали высокопоставленные политики и представители деловых кругов, в частности, министр промышленности и торговли Иордании Амер аль-Хадида, министр экономики и торговли Сирии Амер Лутфи, исполнительный директор Sinalco International Монги Гунди и заместитель генерального директора Arabian Aerated Water Co. Хусейн аль-Рахмани. Фирма SMI имела честь присутствовать на этом престижном событии в связи с поставкой своих машин для выдувания бутылок ПЭТ и для вторичной упаковки. Поэтому можно утверждать, что технический и коммерческий персонал SMI поддержал компанию Arabian Aerated Water Co. в этом важном проекте развития. Открытие объекта в Эль-Джабере было позитивно воспринято многочисленными жителями района и более 50 работниками предприятия. Напитки «Sinalco» будут продаваться сначала в Ираке, Иордании и Сирии, а потом – и в Саудовской Аравии.



Вверху: некоторые моменты церемонии открытия оборудования в Эль-Джабере

Верху: заместитель генерального директора Arabian Aerated Water Co. Хусейн аль-Рахмани и исполнительный директор Sinalco International Монги Гунди во время передачи таблички с ознаменованием этого дня



Слева: заместитель генерального директора Arabian Aerated Water Co. Хусейн аль-Рахмани, министр промышленности и торговли Иордании Амер аль-Хадиди и министр экономики и торговли Сирии Амер Лутфи

■ 7 августа 2008 года: день, который ознаменовал расширение Sinalco на Ближнем Востоке

Эль-Джабер, 7 августа 2008 года. Официальное открытие нового производственного объекта Sinalco в Иордании состоялось в обстановке большой торжественности. Присутствовали многочисленные представители органов власти Иордании, Сирии, Ирака и соседних стран. Событие имело огромный успех среди гостей, которым была предоставлена возможность оценить передовую технологию установленных машин. Компания Arabian Aerated Water Co. прибегла к опыту фирмы SMI, которая поставила и установила выдувающую машину с восемью штампами (модель SR8) и машину для упаковки бутылок ПЭТ в пленку с подложкой. После тщательного изучения ожиданий клиента, SMI всесторонне изучила новую бутылку ПЭТ емкостью 2,25 литра, а также занялась поиском наилучшего решения для вторичного упаковывания уже существующих бутылок (0,33/1/1,5 литра). Четыре вида бутылок, выдуваемые на восьми штампах со скоростью 12000 бутылок в час (1,5-литровые бутылки), упаковываются затем машиной SK 450P

в пачки с конфигурацией 4x3 только в пленку и в пленку с использованием подложки (0,33 литра) и 3x2 только в пленку и пленку с использованием подложки (1/1,5 /2,25 литра).

■ Гибкость и разнообразие упаковки – как аналог гибкости и разнообразия вкусов потребителей

С целью следовать рыночным тенденциям и предпочтениям всех потребителей, напитки марки «Sinalco» предлагаются в широкой и гибкой гамме объемов и типов упаковки.

Размеры бутылок изменяются от 0,33 до 2,25 литра, реализуются в стеклянных бутылках, в том числе и пригодных для сбора в целях повторного использования, ПЭТ и в жестяных банках. Оригинальная и легендарная стеклянная бутылка «Sinalco» предназначена для таких напитков:

- > Sinalco Cola
- > Sinalco Cola light
- > Sinalco Orange
- > Sinalco Apfelschorle
- > Sinalco Zitrone



Стеклянным бутылкам из категории безвозвратной тары немецкий бренд предпочитает новейший и экологически-совместимый ПЭТ.

Sinalco

Вчера и сегодня

■ «Sinalco» – это название безалкогольного фруктового напитка, созданного в 1902 году немецким психотерапевтом Фридрихом Эдуардом Бильцем. Первоначально напиток назывался «Bilz Brause». Это эликсир здоровья, состоящий из смеси семи тропических фруктов. О его успехе свидетельствуют многочисленные подделки напитка. В 1905 году, с целью гарантирования защиты от подделок, принимается решение о регистрации марки под новым названием. Многочисленные конкурсы среди клиентов привели к выбору названия «Sinalco», которое происходит от выражения на латыни «sine

alcohol» (без алкоголя).

С 1907 года немецкий напиток начинает завоевывать мир, в частности Южную Америку и Ближний Восток.

В 1937 году был создан красный круг, который становится эмблемой компании, и по случаю 50 годовщины со дня ее основания, выпускается бутылка характерной формы. В 1994 году права на торговую марку приобретаются группой Hövelmann, и создается Deutsche Sinalco, которая через три года трансформируется в Sinalco International GmbH & Co. KG. Через век после своего основания, популярный напиток переживает свой второй большой триумф: в 2003 году только в Германии продано





100 млн. литров (в сравнении с 41 млн. литров – в 2002 году), тогда как в 2004 году, после выпуска на рынок бутылки объемом 0,5 литра (в придачу к уже утвердившейся 1-литровой бутылке) продано 164 млн. литров. Сегодня напитки «Sinalco» можно приобрести в более чем 85 странах и, кроме оригинального продукта, который в продаже с 1905 года, немецкая компания предлагает различные вкусовые варианты: апельсин, лимон, кола, грейпфрут, лесные фрукты, некоторые из которых в версии «лайт». Sinalco International GmbH & Co. KG является международным собственником прав на торговую марку и действует как франчайзер, предоставляя право на коммерческую реализацию своих товаров многочисленным дочерним фирмам в различных странах.

Немецкая компания наладила отношения тесного сотрудничества со своими партнерами с целью выполнения любых инструкций материнской компании в том, что касается поставок эссенций, рецептов производства, соглашений на распространение и внедрения технологических решений.



■ Контейнеры ПЭТ и охрана окружающей среды

Технический отдел SMI, постоянно занимаясь разработкой новых контейнеров ПЭТ, в состоянии предложить клиентам инновационные решения, которые позволяют уменьшить количество используемых материалов, способствуя тем самым сокращению энергетических затрат. В этом плане ключевую роль играет фактор «веса тары», другими словами – проектирование дизайна бутылки, нацеленное на значительное уменьшение веса преформ, основываясь, главным образом, на подсчете «потолка нагрузки», то есть максимальной нагрузки, которую может выдержать бутылка во время установки на паллеты.

Отсюда вытекают значительные преимущества в плане «экологической совместимости» благодаря меньшему использованию веществ, полученных из нефти. Кроме того, достигнутое благодаря этому уменьшение тепла, необходимого для изготовления материала, влечет за собой экономию электроэнергии. С другой стороны, не стоит недооценивать преимущества, связанные с переработкой емкости, которая, будучи более тонкой, имеет большую степень сжатия и занимает меньшее пространства при сборе отходов.



0,33 литр
1,00 литр
1,50 литр
2,25 литр



Al Rawdatain.



СЕКТОР ВОДЫ И НАПИТКОВ

Al-Rawdatain

Al-Rawdatain Water Bottling Co.

Сафат, Кувейт

>> упаковщик в картон

SMI WP 300

>> упаковочная машина

SMI SK 350 T

>> машина для крепления ручек

SMI HA 35

>> разделитель

SMI DV 500

>> ленточные транспортеры



▪ Кратко о Al Rawdatain

Компания Al Rawdatain Water Bottling Co. берет свое начало в 1980 году.

В 1983 году было положено начало разливу и продаже на рынке одноименной минеральной воды, которая сразу же начала пользоваться успехом у потребителей благодаря своей свежести, чистоте и богатству минералов.

Дифференциация спроса в последующие годы определяет выпуск на рынок новых товаров и использование инновационных контейнеров.

Кроме того, компания занимается поставками и установкой водонагревательных систем.

Пройдя тщательный лабораторный анализ с целью гарантирования наивысших стандартов безопасности и качества, вода разливается в контейнеры ПЭТ и благодаря использованию эффективной системы логистики распространяется в Кувейте и за границей.

В начале 2008 года Al Rawdatain Water Bottling Co вложила средства в расширение перечня своей продукции, установив на своем заводе в городе Сафат новую линию ПЭТ производительностью 18000 бутылок/час, для чего у фирмы SMI были приобретены упаковочные машины и выходные ленточные транспортеры из машины нанесения этикеток до паллетайзера.

«Пресная» вода в Кувейте: Ценный ресурс

■ На севере Кувейта, в уникальных по своим геологическим особенностям условиях, расположен район, называемый «Al-Rawdatain», что от арабского слова «Rawda» означает «земля садов, богатых водой и пышной растительностью». Геологическое рождение этого оазиса в пустыне и всего Кувейта произошло в Палеозойской эре: большое количество воды, добываемой ныне из недр, накопилось в результате обильных дождей, которые в течение миллионов лет обогатили ее минеральными солями с ценнейшими питательными свойствами. В прошлом единственным

источником питьевой воды в Кувейте были дожди и строительство больших колодцев, главные из которых расположены вблизи городов Удайлия, Шамя, Адилья, Хавалли и Нугра. Впрочем, извлекаемая из них вода была подсолненной и загрязненной. В районе, который характеризуется скудными осадками, альтернативная возможность состояла в получении воды из рек Шатт-эль-Араб и Аль-Басра при помощи особых парусных кораблей. С развитием страны, возросший спрос на пресную воду привел к строительству установок по дистилляции и опреснению



морской воды.

Вместе с тем, в результате непрерывных исследований недр земли было обнаружено месторождение воды Al-Rawdatain – наиболее древний источник питьевой воды в Кувейте, при этом самой лучшей. Вода источника богата минеральными солями. Благодаря этим свойствам данная вода отличается от других типов питьевой воды, которые имеются в пустынных районах и получают путем химических процессов для удаления соли и очистки, как обратный осмос и фильтрация с помощью угля.

«Вода, вода везде и ни глотка попить», – восклицает английский поэт Сэмюэль Кольридж в своей балладе «Старый моряк» двухсотлетней давности. Скоро «Моряк» может оказаться не единственным, кто в отчаянии наблюдает за бесполезным увеличением соленой воды. Менее 1% всей воды на планете – пресная, и она быстро исчерпывается: количество людей, которые сегодня испытывают потребность в воде (миллиард), до 2050 года будет постоянно увеличиваться. На основе таких подсчетов родилась идея «производить» питьевую воду, что вызвало масштабное распространение опреснителей от Китая до Персидского залива, Израиля, Испании, Флориды.

За последние три года извлечение воды при помощи химических процессов увеличилось почти на 50% и, согласно

последним статистическим данным, увеличится вдвое в последующие десять лет. Бум появления опреснителей был в основном отмечен на богатых берегах Ближнего Востока, где удалось покрыть значительные расходы по строительству этих установок.

Полученная таким путем вода получила название «вода для питья» или же «вода здоровья», поскольку только та вода, которая происходит из природных источников, может быть классифицирована как «природная минеральная вода».



Интегрированные системы: Обработка жидкостей по технологии SMI

■ Минеральная вода Al Rawdatain разливается в квадратную тару ПЭТ в формате 0,33/0,5/1,5 литр и упаковывается как в коробку из гофрированного картона (с использованием упаковщика в картон оберточного типа WP300), так и в упаковки только в пленку на лоток (при помощи упаковочной машины модели SK350T).

Упаковки, выполненные в формате 5x4 (для бутылок емкостью 0,33 и 0,5 литра) и формате 3x2 (1,5-литровая бутылка), направляются в машину HA 35 для нанесения ручки, тогда как другие упаковки проходят ее «транзитом».

Распределение квадратных бутылок выполняется разделительно-направляющей установкой модели DV500, который, получая разрозненную продукцию в одном ряду, распределяет ее по нескольким дорожкам и направляет к машине вторичной упаковки.

Все машины SMI изготовлены из высококачественных материалов, которые гарантируют производственную и долговечную надежность работы. Кроме того, использование износостойких комплектующих сокращает

количество операций по чистке и обслуживанию, значительно сокращая комплексные затраты.

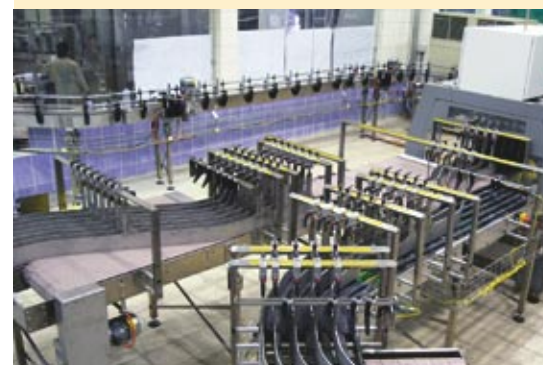
Также Al Rawdatain Water Bottling Co. пожелала приобрести у фирмы SMI готовую линию и все ленточные транспортеры, как для контейнеров для неупакованной продукции, так и для готовых пачек.

Процесс перемещения продукции должен проходить плавно и непрерывно, гарантируя в то же время максимальную оперативную гибкость в случае неожиданных изменений потока в связи с непредвиденными ситуациями в работе отдельных машин.

С этой целью, использование системы автоматизации и контроля последнего поколения в сочетании с применением новейших сенсоров позволяет поддерживать высокий уровень эксплуатационной эффективности на всех этапах производственного цикла.

■ Решения SMI дают возможность для оптимального управления потоками продукции, чему способствует тщательное изучение динамики накопления, распределения и перемещения, отмечаясь при этом такими факторами:

- > модульная структура, которая легко приспосабливается к различным типам контейнеров и потоков
- > сроки замены формата сведены к минимуму для быстрого перехода от одного производства к другому
- > высокая эксплуатационная надежность, которая достигается благодаря конструкции и комплектующим из нержавеющей стали AISI 304
- > уровень шума и трения один из самых низких в отрасли
- > операции по очистке и техобслуживанию сосредоточены в нескольких точках
- > простые и интуитивные операции по запуску и управлению
- > простота использования благодаря пульту управления с чувствительным к прикосновению дисплеем на жидких кристаллах
- > показатели по потреблению электроэнергии и эксплуатационные расходы одни из самых низких.



InBev.



СЕКТОР ПИВА
САН Инбев Украина
Группа InBev
Десна - Украина
» установка вытягивания-выдувания
SMI SR 20
» упаковочная машина
SMI SK 602 F

■ Фирма «САН ИнБев Украина» считается «послом» культуры пива в Украине. С 2000 года эта компания придерживается и передает традиционный метод производства пива, унаследованный от материнской компании Interbrew (в настоящее время – Inbev). Компания Inbev – один из самых крупных производителей пива в мире, рожденная в результате объединения Interbrew и Inbev.

На протяжении более 7 лет «САН ИнБев Украина» является бесспорным лидером по объемам продаж пива в Украине, охватывая 38% рынка (2007 год) и выпуская свыше 10 млн. гектолитров пива (2007 год).

Крупнейшие заводы по разливу – «Десна», «Рогань» и «Янтарь». Черниговский пивоваренный завод («Десна») вошел в состав Interbrew в 1996 году, после него последовал завод Миколаев («Янтарь») в 1999 году и Харьковский пивоваренный завод («Рогань») – в 2000 году. В 2006 году три завода объединились, создав компанию «САН ИнБев Украина».



Новая линия ПЭТ:

Инновации, которые рождаются из потребностей потребителей

■ Произведя тщательное изучение стиля жизни и предпочтений сегодняшних и завтрашних потребителей, компания InBev постоянно вводит инновационные изделия и услуги.

Поиск новых решений для упаковки, которыми является применение контейнеров из ПЭТ, покрывает перечень первостепенной важности в этой стратегии. ПЭТ применяется уже многие годы на различных заводах группы InBev, это один из наиболее выигрышных материалов на рынке Восточной Европы.



Рост продаж подтолкнул агентство к инвестированию в новые установки для розлива пива в ПЭТ бутылки.

На Черниговском заводе в Десне недавно была установлена линия с высокой скоростью в 36 тыс. бут/час, изготовленная фирмой Sacmi Filling и SMI.

Фирма Sacmi Filling поставила машину розлива модели volo-mas 80/140/20, машину нанесения этикеток, упаковочную машину для формования паллет с 4 входами и соответственные ленточные транспортеры. Выдув бутылок из ПЭТ ёмкостью 1л. с производительностью 36000 бут/час, ёмкостью 1,2л. производительностью 32 тыс. бут/час и ёмкостью 2л.

производительностью 24 тыс. бут/час доверен выдувной машине фирмы SMI с 20 формами, модели SR20. Фирма SMI, кроме ленточных транспортеров для перемещения преформ, поставила и упаковочную машину SK 602 F для упаковки по двум



дорожкам пачек только в плёнку в конфигурации 4x3 (1/1,2 литра) и 3x2 (2 литра).



InBev & Smi:

Взгляд на качество и охрану среды



■ INBEV В СИНТЕЗЕ

Осуществляя деятельность во всём мире, фирма Inbev является производителем «глобального пива».

Фирма Inbev котируется на бирже (Euronext: INB), ее главный офис находится в Левэн, в Бельгии. Ее истоки восходят к 1366 году, и сегодня она является самым крупным производителем пива в мире. В качестве агентства, значительно ориентированного на потребителя и с ярко выраженной коммерческой динамикой, фирма InBev руководит тщательно диверсифицированным портфелем свыше 200 марок пива. Среди них имеются истинные «иконы» отрасли, такие как Stella Artois® и Beck's®, многонациональные марки в стадии сильного роста, такие как Leffe® и Hoegaarden®, и многие «местные чемпионы», очень оцененные потребителями, такие как Skol®, Quilmes®, Sibirskaia Korona®, Chernigivske®, Sedrin®, Cass® и Jupiler®.

Фирма InBev имеет около 89 000 служащих и осуществляет собственную деятельность в более чем 30 странах американского континента, в Европе и в азиатско-тихоокеанском регионе. В 2007 году фирма InBev осуществила продажи на сумму 14,4 миллиардов Евро. Дополнительная информация доступна на сайте www.inbev.com

■ Время: свыше 600 лет опыта позволили фирме Inbev выпустить на рынок серию изделий с самыми высокими качественными стандартами. Компания «САН Инбев Украина» завоевала доверие потребителей, сопровождая внедрение передовых технологий с методами производства, происходящих из многовековой традиции.

В частности, установка новой выдувной машины фирмы SMI На Черниговском заводе «Десна» входит в проект оптимизации затрат на выдувание и увеличение эффективности.

Выдувная машина SR 20, как все модели гаммы SR, оснащена инновационной системой повторного использования воздуха (ARS), которая обеспечивает значительное сокращение энергетических затрат и экономию вплоть до 40% в потреблении сжатого воздуха; благодаря такой системе, некоторая часть воздуха, которая используется в процессе выдува (40 бар) собирается и перенаправляется для повторного использования при предварительном выдуве (4–16 бар) и технологического обслуживания машины. Полученный таким образом воздух, в случае, когда он не используется для предварительного выдува и обслуживания машины, направляется для обслуживания других установок на линии. Воздушная регенерационная установка ARS состоит, главным образом, из двух клапанов сброса, установленных на каждой отдельной установке

вытягивания – выдувания: первая вводит воздух в ёмкость сбора воздуха для повторного использования, в то время, как вторая сбрасывает воздух, который невозможно переработать. Рабочее давление предварительного выдува контролируется электронным регулятором, в то время, как давление технологического контура машины регулируется ручными редукторами. Эта инновационная система, в настоящее время используемая на всех выдувающих машин фирмы SMI, повышает ценность установки относительно энергетического сбережения и экологической совместимости.



■ Рынок пивных бутылок из ПЭТ

Пиво в бутылках из ПЭТ продолжает завоевывать рынок и одобрение со стороны потребителей.

Поиск инноваций через презентацию новых форм упаковки стал неотъемлемой частью стратегии маркетинга, который, тем не менее должен, соблюдать требования качественного, экономического и экологического уровня.

Пиво, разлитое в бутылки ПЭТ, является доказательством того, что упаковка влияет в значительной мере на решение о приобретении. В подтверждение, отметим, что в последние годы крупные производители пива, действительно, добились значительного успеха, направив использование инновационную упаковку из материала ПЭТ на ранг молодых потребителей, распространяя имидж нового, молодого продукта. С другой стороны, применение полиэтилена требует иной излюбленной ключевой концепции в современных маркетинговых стратегиях: идея «комфорта», т.е., «удобств и комфорт для потребителя».

В условиях закоренелой конкуренции между различными фирмами отрасли, необходим постоянный поиск новых решений в области «упаковки».

Дифференциация между материалами, применяемыми для упаковки, отражает попытку заинтересовать и удовлетворить новейшие тенденции рынка.



InBev приобретает Anheuser-Busch:

Положение на рынке и совместные действия

■ 13 июля 2008г. фирма InBev и фирма Anheuser-Busch объявили о согласии на слияние двух обществ с целью стать мировым лидером среди производителей пива.

Новая компания будет называться Anheuser-Busch-InBev.

Слияние фирмы Anheuser-Busch и InBev определит рождение большого мирового производителя индустрии пива и одной из первых пяти крупнейших групп в мире в сфере продуктов широкого потребления.

На основе данных, предшествующих слиянию, в 2007 году новое общество предполагало выпустить объём пива, равного 460 миллионам гектолитров, объём продаж в 26,6 миллиардов Евро (36,4 миллиардов US\$) с показателем EBITDA в 7,8 миллиардов евро (10,7 миллиардов US\$).

Недавно созданная «супергруппа» будет географически диверсифицирована и будет иметь стратегическую позицию на пяти главных рынках – Китай, США, Россия, Бразилия и Германия – и сбалансированную позицию на развитых рынках и рынках на пути развития.

Союз фирмы Anheuser-Busch и фирмы InBev будет ознаменован заметным ростом, благодаря мощному портфелю коммерческих марок двух фирм, который включает глобальную марку ведущей марки Budweiser и таких лидирующих марок пива на международных рынках, как Stella Artois и Beck's, преумножая совместные действия интра-группы на уровне дистрибутивной структуры и применяя самые эффективные процедуры внутри новой организации.

Budweiser и Bud Light являются самыми продаваемыми в мире марками пива, поэтому новая супергруппа будет располагать портфелем импортируемых марок, местных видов пива высшего качества (premiums) и важных местных марок.

Завершение слияния предусматривается до конца 2008 г.



▪ Марки пива фирмы InBev

Компания «САН ИнБев Украина» производит и реализует 10 марок пива:

- > 2 глобальные марки: Stella Artois и Beck's;
- > 5 международных марок: Leffe, Brahma, Staropramen, Hoegaarden и Lowenbray;
- > 3 национальные марки: Черниговское, Рогань и Янтарь.



1,00 литр
1,20 литр
2,00 литр



New TS.



■ Широкая гамма решений и применений для вторичной упаковки, предложенная фирмой SMI, обогатилась, благодаря недавнему внедрению нового дополнительного NEW TS (Новый штабелеукладчик), которое может быть смонтировано на всех автоматических упаковочных машинах с обтягиванием плёнкой серии SK (модели F, P и T) и на всех комбинированных фасовочных машинах серии SM. Новая штабелирующая машина NEW TS располагает разнообразие

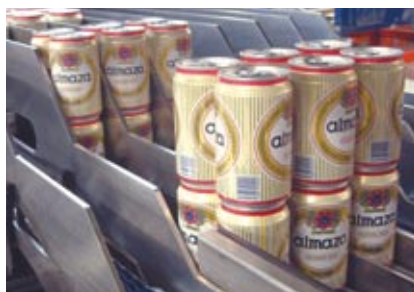
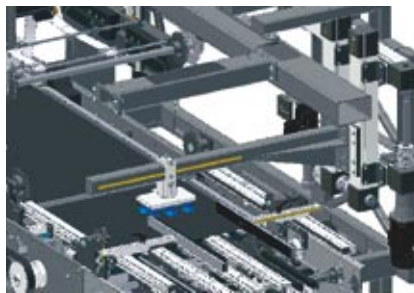
пластмассовые, металлические или стеклянные емкости в два или более уровня. Емкости могут быть уже упакованы с использованием картонного подноса или подложки в термоусадочную плёнку, гарантируя конечному потребителю максимальную гибкость работы и небольшое время для операции по замене формата. Есть возможность располагать в два этажа и банки, которые могут быть расположены одна над другой «с гнездом», без использования картонной



■ Новое штабелирующее устройство укладывает сверху:

- > подносы
- > упаковки в картонный рукав типа «горло внутри»
- > жестяные банки типа «с гнездом»
- > прямоугольный пакет
- > баночки

подложки или поддона, а затем напрямую упакованы в термоусадочную плёнку, что значительно снижает стоимость упаковки. Скорость производства изменяется в зависимости от характеристик продукта и может достигать максимального значения в 60 пачек/минуту. Новая штабелирующая машина NEW TS рождается как устройство вспомогательное. Благодаря его размерам, это устройство просто располагается в стандартной конструкции упаковочных машин производства SMI; устройство располагается после узла формирования подносов и может быть установлена как на новых упаковочных машинах, так и на машинах в эксплуатации, без необходимости приобретения новой специализированной упаковочной линии, или без необходимости реорганизации пространств упаковки на концевой части линии.





■ На выставке Interpack 2008 фирма SMI представила выдвную машину с восемью пресс-штампами, которая, кроме встроенного электрического щита, оснащена новым модулем нагрева преформ с шагом цепи в 40 мм. Благодаря примененной инновационной технологии, шаг цепи патронов держателей преформ был уменьшен до 40 мм для моделей SR

standard и до 80 мм для моделей SR HC. Благодаря этому было достигнуто увеличение скорости производства приблизительно на 20% по сравнению с выдвными машинами предыдущего поколения, при этом поддерживаются неизменными как время нагрева преформ, так и энергетическое потребление модуля нагрева.

Выдувающая машина SR:

С ... уменьшенным шагом

Показательное улучшение характеристик было достигнуто без изменения размеров машины, которая сохранила те же размеры моделей с шагом цепи модуля нагрева, равным 50 мм.

Выдувающие машины концерна SMI являются идеальным решением для производства на высокой скорости емкостей из ПЭТ и полипропилена различных размеров, и отличаются умеренными затратами.

Максимальная производительность составляет 1800 бут./час на штамп для бутылок с диаметром горлового кольца менее 38,5мм.

Для производства бутылок с диаметром горлового кольца более 38,5мм машины вытягивания-выдувания фирмы SMI серии SR standard предлагают конкурентоспособные характеристики с оптимальным соотношением качество/цена для лучших машин рынка.

Технологические инновации, представленные фирмой SMI на выставке Interpack 2008, относились также и машины модели SR HC, машины для выдувания больших емкостей (до 10 литров).



На моделях SR HC шаг цепи модуля нагрева был уменьшен до 80 мм со 100 мм по сравнению с предыдущим поколением.

И в этом случае, речь идет об увеличении производительности приблизительно на 20%, при одинаковой продолжительности цикла нагрева преформ и тех же энергетических затратах.



Выдувающая машина SR:

Автоматика интегрирована

- По случаю международной выставки Interpack, проходившей в апреле 2008 г., фирма SMI представила огромному числу посетителей четвёртое поколение выдувающих машин серии SR. По отношению к машинам предыдущего поколения, новые установки фирмы SMI для вытягивания-выдувания при высокой скорости контейнеров ПЭТ и полипропилена характеризуются серией технологических инноваций первостепенной важности, среди которых – электрический щит, интегрированный в корпус



машины, и шаг цепи модуля нагрева в 40мм.

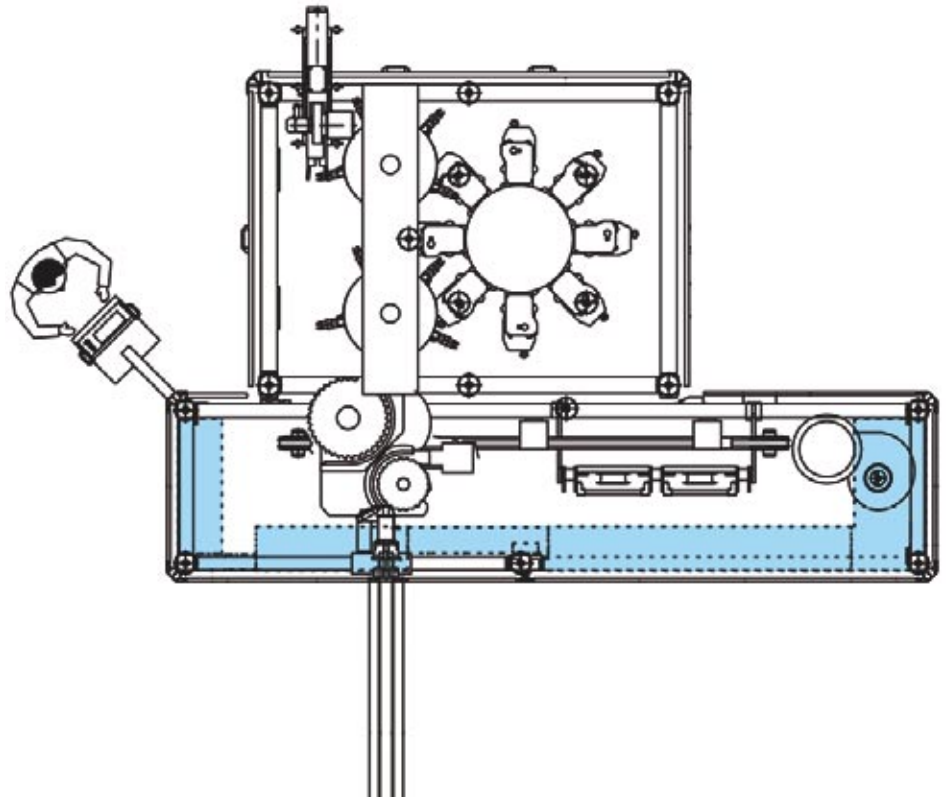
Интегрированный электрический щит, который расположен непосредственно внутри машины является абсолютной новинкой в этой области и компания SMI является, в настоящее время, единственным изготовителем, предлагающим его серийно на собственных выдувных машинах, образующих теперь единый компактный блок.

Центр исследований и развития фирмы SMI совершил настоящее чудо: размеры электрического щита были уменьшены до такой степени, что его удалось интегрировать в модуль машины, это несомненно большое преимущество для конечного потребителя.

Устранение внешнего электрического щита позволило уменьшить общие размеры выдувающей машины и упростить операции по установке и наладке.

Благодаря новому интегрированному электрическому щиту были, кроме того, устранены все кабели питания (воздушные или размещённые на земле), которые использовались для соединения внешнего электрического щита и выдувающей машиной, это позволило достичь существенного уменьшения затрат на обслуживание и энергопотребления.

Для соединения используются заранее подготовленные и предварительно испытанные кабели, таким образом, операции по монтажу в цеху



заказчика упростились и их количество уменьшилось.

В настоящее время для электрического питания всей машины компании SMI требуется только один только кабель, это гарантирует оператору машины более безопасную и комфортную рабочую атмосферу.





Smipack.

ГАММА МОНОБЛОЧНЫХ УПАКОВОЧНЫХ МАШИН СО СВАРИВАЮЩЕЙ ПЛАНКОЙ

■ Полуавтоматические:

> BP800

■ Со входом по линии:

> BP800AS
> BP802AS
> BP1102AS

■ Со входом 90°:

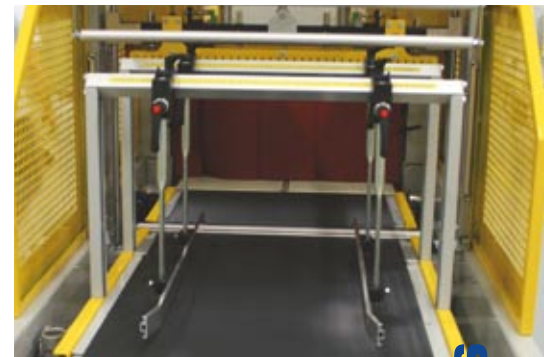
> BP802AR 230R
> BP802AR 340P

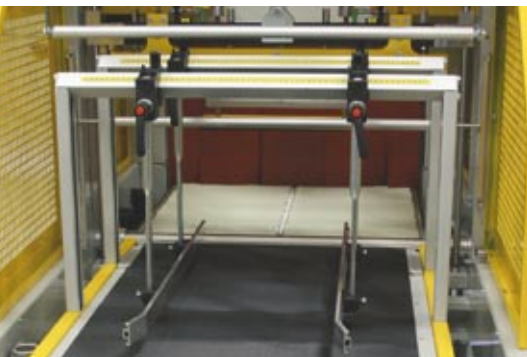




■ Вследствие успешного дебюта новой полуавтоматической моноблочной упаковочной машины BP800, присутствующей уже многие месяцы на рынке, фирма SMIPACK ввела с октября 2008г. две новые автоматические упаковочные машины со входом по линии, модель BP800AS и BP802AS. Они также снабжены моноблочной конструкцией, для замены в будущем модели BP700AS, производимой в настоящее время, как это уже произошло с упаковочной машиной BP800 в отношении машины BP700. Моноблочная конструкция гарантирует бесспорные преимущества: она более компактная и лёгкого перемещается внутри

производственного помещения, поскольку упаковочная машина оснащена как ножками, так и колёсами; сваривающая планка больших размеров, предлагает возможность применять бобины полиэтилена с широким диаметром вплоть до 750 мм. Среди нововведений на новых моделях, следует отметить систему пневматического перемещения отрезающего лезвия и применение электронной модульной схемы; технология фирмы Flextron© позволяет запомнить вплоть до 10 программ и контролировать функции машины, такие, как температура и время сварки, открытие сваривающей планки, температура печи, скорость коврика печи, устройство подсчёта упаковок.





Кроме этого, был улучшен доступ к электрическому щиту. Установка бобины проста и быстра, благодаря дополнению роликов для загрузки на нижних и верхних разматывателях. Работа над новыми моделями предоставила возможность изменить дизайн системы натяжения пленки, работу пресса для остановки изделия, вентилятора охлаждения и роликов-компакторов (по выбору).

Коврик печи, скорость которого контролируется инвертором, оснащён теперь планками из стекловолокна (патент главной фирмы SMI), и имеет дополнительную цепь, которая гарантирует лучшее скольжение продукта и дает возможность работать с изделием большего веса.

К концу 2008 года фирма SMIPACK выпустит упаковочную машину со входом по линии для изделий больших размеров, который будет называться "BP1102AS", и две новые упаковочные машины со входом под углом в 90°: модель «BP802AR 230R» (с автоматическим группированием) и модель «BP802AR 340P» (без автоматического группирования).



BP800AS

Эта модель является упаковочной машиной со входом по линии, компактной конструкции, характеризуемой:

- > Наличием сваривающей планки длиной 760 мм
- > Наличием однокамерной печи (схожей с печью модели BP800) с общей установочной мощностью в 17270 ватт
- > Отсутствием соединительного коврика между упаковочной машиной и печью
- > Наличием входной ленты с фиксированной скоростью
- > Наличием новых направляющих на входной ленте, которые обеспечивают простые и быстрые регулировки по ширине и высоте
- > В случае, когда имеются изделия неправильной формы, есть возможность установить длину пачки, избегая настройку фотодатчика.
- > Обработка длинных изделий вплоть до 1200 мм
- > Опция автоматической или полуавтоматической работы
- > Скорость вплоть до 11 пакетов в минуту, в зависимости от типа обрабатываемого продукта и его размеров



BP802AS

Эта модель предлагает увеличение производительности и рабочей гибкости, и характеризуется:

- > Наличием сваривающей планки длиной 760 мм
- > Наличием двухкамерной печи с общей установочной мощностью в 26700 Ватт
- > Наличием соединительного коврика между упаковочной машиной и печью
- > Наличием входной ленты с переменной скоростью (контролируемой инвертором)
- > Наличием новых направляющих на входной ленте, которые обеспечивают простые и быстрые регулировки по ширине и высоте
- > В случае, когда имеются изделия неправильной формы, есть возможность установить длину пачки, избегая настройку фотодатчика.
- > Наличием опции «длинная пачка», которая предлагает возможность приспособить скорость входных и соединительных лент к скорости коврика печи, с целью гарантировать отличное качество термоусадки также в случае работы с очень длинными изделиями
- > Панель оператора может быть расположена справа (опционально)
- > Возможность работать с изделиями длиной свыше 2000 мм
- > Наличием опции автоматической или полуавтоматической работы
- > Скорость до 22 пачек/мин., в зависимости от типа обрабатываемого изделия и его размеров

BP1102AS

Эта модель является упаковочной машиной со входом по линии, идеальной для пакетов больших размеров, характеризуемой:

- > Наличием сваривающей планки длиной 1060 мм
- > Наличием двухкамерной печи с общей установочной мощностью в 26700 Ватт
- > Отсутствием соединительного коврика между упаковочной машиной и печью
- > Наличием входной ленты с переменной скоростью (контролируемой инвертором)
- > Наличием новых направляющих на входной ленте, которые обеспечивают простые и быстрые регулировки по ширине и высоте
- > В случае, когда имеются изделия неправильной формы, есть возможность установить длину пачки, избегая настройку фотодатчика
- > Наличием опции «длинная пачка», которая предлагает возможность приспособить скорость входных и соединительных лент к скорости коврика печи, с целью гарантировать отличное качество термоусадки также в случае работы с очень длинными изделиями
- > Панель оператора может быть расположена справа (опционально)
- > Возможность работать с изделиями длиной свыше 2000 мм
- > Наличием опции автоматической или полуавтоматической работы
- > Скорость вплоть до 11 пачек/мин., в зависимости от типа обрабатываемого изделия и его размеров

Служба поддержки клиентов

Персонализированный поход к каждому клиенту и решение его конкретных потребностей.

■ Вся деятельность компании SMI организована и исходит из логики «найти ответ на запрос клиента». Это выражается в разделении интересов клиентов и в способности активно предлагать идеи, направленные на улучшение. Все те, кто приобретают оборудование фирмы SMI, могут рассчитывать на помощь «Службы поддержки клиента», которая предоставляет персонализированные решения для оптимизации характеристик поставленного оборудования в отношении эффективности, энергетического расхода и сокращения управленческих расходов.

■ Некоторые статистические данные Службы поддержки клиентов SMI

- > **присутствие во всём мире:** свыше 4000 машин, установленных в центрах технической помощи на основных рынках
- > **накопившийся опыт:** 80 квалифицированных специалистов с высокими профессиональными навыками в механической, электрической и электронной области
- > **техническое обслуживание в режиме on-line:** широкая гамма услуг технической поддержки на расстоянии, разработанных для использования всех возможностей современных информационных технологий
- > **техническое обслуживание на установке заказчика:** штат высококвалифицированных оперативных специалистов во всём мире, который в состоянии предоставить быстрое и эффективное обслуживание, исходя из потребностей клиента
- > **наличие оригинальных запчастей:** полностью автоматизированные склады, размещённые в Италии и за рубежом



■ Для обеспечения своим клиентам максимальной прибыли от инвестиций (ROE) на машинах и установках, компания SMI разработала пакет интегрированных видов деятельности по послепродажному обслуживанию, разработанных в соответствии с принципами «Менеджмента долговечности изделия».

Тщательный анализ долговечности изделия позволяет согласовать с клиентом операции, предотвращающие снижение эффективности установки, поддерживая во времени повышенный уровень:

- > эффективности производства
- > рабочей гибкости
- > энергетического сбережения
- > сдерживание общих эксплуатационных расходов (TCO)
- > прибыльности от инвестиций (ROE)

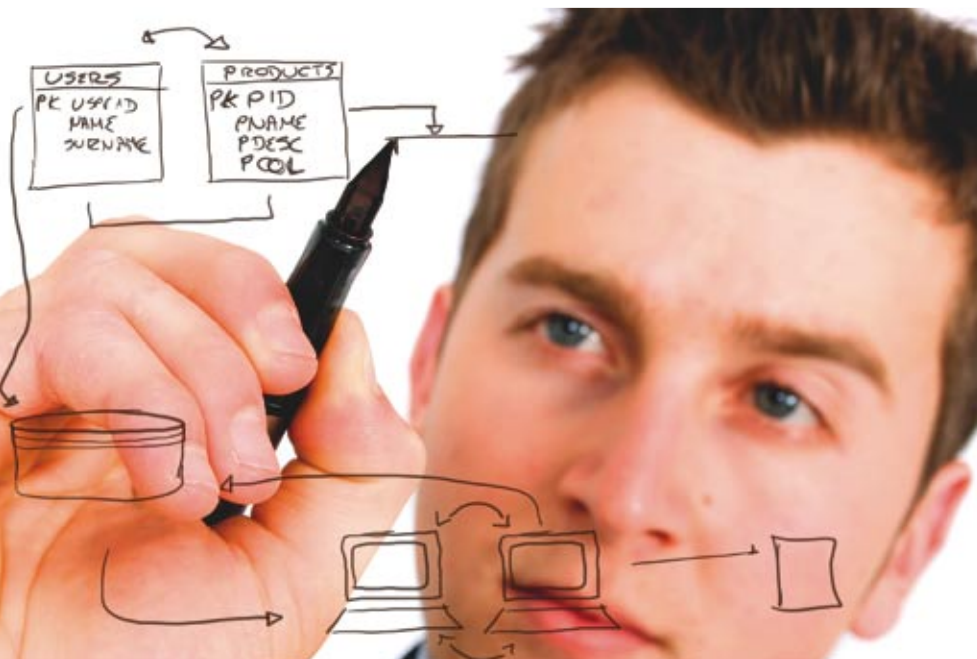
При помощи интегрированных услуг «Менеджмента долговечности изделия» фирма SMI предлагает клиенту гамму персональных решений, тщательно проработанных для:

- > ПЛАНИРОВАНИЯ
- > РАЗРЕШЕНИЯ ПРОБЛЕМ
- > ПОДДЕРЖКИ
- ЭФФЕКТИВНОСТИ РАБОТЫ
- > СОВЕРШЕНСТВОВАНИЯ
- эффективности и отдачи поставленных систем на протяжении всего срока их службы.



Планирование:

Правильное планирование деятельности лежит в основе успеха фирмы.

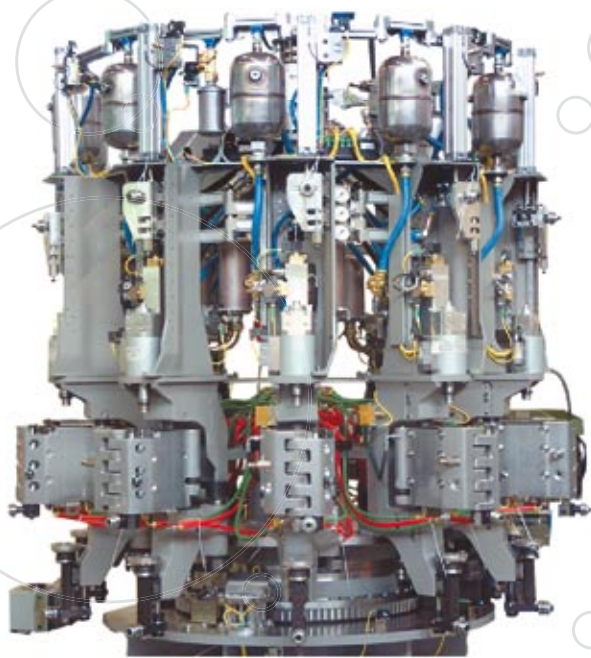


■ Компания SMI предоставляет в распоряжение клиента штат технических специалистов с богатым опытом для пуска-наладки оборудования. Любая операция персонала фирмы SMI тщательно программируется заранее вместе с клиентом таким образом, чтобы произвести работы в установленные сроки и требования производства, сокращая до минимума трудности, вызванные операциями по установке, пуску и наладке. Служба поддержки клиентов SMI действует через сеть центров технического обслуживания, стратегически размещённых во всём мире, которые представляют обслуживание клиентов на 360° при помощи высоко специализированного персонала, говорящего на родном языке.





Теперь есть возможность повторно использовать сжатый воздух



На растягивающих выдувающих ротативных машинах SMI серии SR установлена система повторного использования сжатого воздуха, которая позволяет снизить на 40% потребление воздуха, и, кроме этого, значительно уменьшает энергетические затраты.

Благодаря передовой технологии, которая была разработана лабораторией Исследования и Развития компании SMI, некоторая часть воздуха, оставшаяся от процесса растягивания-выдувания, повторно используется в системе подачи воздуха для предварительного выдувания и для обслуживания машины. Это максимально удовлетворяет требованиям охраны окружающей среды.

SMI: лучшая технология для развития в рамках охраны окружающей среды.

**smigroup**
Bottling & Packaging Solutions

> shrinkwrappers and tray packers > wrap-around casepackers > PET blow moulding machines > conveyor systems

Разрешение проблем:

Непрерывно развивающийся рынок требует все более быстрых решений.

■ Технический персонал Службы поддержки клиентов SMI находится в распоряжении клиента, в какой бы части света он не находился, готовый предоставить быстро и эффективно техническую помощь и консультацию.

Помощь в режиме on-line

> *Оказание технической помощи по телефону.* Это самый быстрый тип технической поддержки, предназначенной в основном для разрешения аварийных ситуаций. Клиент может рассчитывать на богатый опыт обслуживающих специалистов в головном офисе компании SMI, готовых предоставить клиенту основные сведения для разрешения проблемы, возникшей на машине.

> *Веб-сайт Smigroup / Конфиденциально:* через присвоенный пароль клиент получает доступ к интерактивному меню, с которого можно обратиться к большому архиву технической информации для решения проблем общей важности.

> *Дистанционная помощь:* благодаря компьютерному соединению на расстоянии между панелью оператора машины и компьютером технического специалиста компании SMI, последний в состоянии видеть на собственном мониторе в офисе, ту информацию, что появляется и на сенсорном экране панели оператора.

Таким способом технический специалист фирмы SMI в состоянии выполнить быструю диагностику параметров работы машины и может порекомендовать оператору лучший способ возобновления полной работоспособности установки. Дистанционная помощь используется, кроме того, для обновления программного обеспечения контроля машины, поэтому она позволяет передавать большое количество данных в очень сжатые сроки.



Помощь на месте

> **Операции по восстановлению работоспособности:** если проблема, обнаруженная на машине, не решается в онлайн-режиме, технические специалисты фирмы SMI готовы лично выполнить операции на предприятии клиента для возвращения машины в полную работоспособность. В службе поддержки клиентов SMI как центрального офиса в Италии, так и в многочисленных зарубежных филиалах работают сервисные инженеры с богатым опытом в механической, электрической и электронной области, готовые по необходимости выехать на предприятия клиентов.

> **Запрограммированное обслуживание:** сервисные инженеры компании SMI выполняют также операции по

предварительному, текущему и внеплановому обслуживанию, с тем, чтобы обеспечить оптимальные условия работы и эффективности оборудования на протяжении всего срока эксплуатации.

> **Модернизация:** если клиент пожелает расширить функции машины или добавить новые виды применения, Служба поддержки клиентов SMI предоставляет в распоряжение компетентный и опытный технический персонал для механической или электронной модернизации в короткие сроки и с минимальными трудностями для производственной деятельности установки.



■ На веб-сайте: www.smigroup.it клиент, получивший от компании СМІ имя пользователя (USER ID) и пароль (PASSWORD), имеет доступ к области «Конфиденциально» в разделе Службы поддержки клиентов, где доступны следующие услуги on-line:

- > Информация о контактах
- > Обслуживание on-line
- > Запчасти
- > Обучающий центр
- > Модернизация программного обеспечения
- > Запрограммированное техническое обслуживание



Поддержка эффективности работы:

Поддержка эффективности работы производственной линии выходит за пределы концепта текущего обслуживания



Склад оригинальных запчастей

Для поддержания уровня работоспособности машины необходимо использовать исключительно оригинальные запасные части фирмы SMI, которые клиент может легко получить на свой адрес, либо забрать со склада главного офиса SMI (все запчасти) или из местных складов филиалов SMI за рубежом (запасные части первой необходимости). Разработанное программное обеспечение (SMILE) позволяет проверить наличие запасных частей на складе и иметь информацию о:

- > количеству
 - > цене
 - > дате поставки
 - > способе оплаты
 - > возможности доставки по всему миру.
- Фирма SMI заключила соглашение о сотрудничестве с фирмой DHL International, что позволило упростить административно-таможенные процедуры и ускорить сроки доставки.
- Клиент может следить за состоянием отправки на сайте DHL или получить уведомление посредством сообщения sms или e-mail.

■ Служба поддержки клиентов SMI располагает широкой гаммой услуг для поддержания эффективности машины на протяжении всего её срока службы:

- > склад оригинальных запасных частей
- > профилактическое плановое техобслуживание
- > техосмотр машины по заявке





Техосмотр машины по заявке

Клиент, который, по какой-либо причине, не задействован в программе профилактического техобслуживания, может в любой момент запросить обслуживание с привлечением технического специалиста фирмы SMI для:

- > **проверки** работоспособности машины, контроль причин снижения эффективности в связи с износом компонентов
- > **выполнения** срочных операций для приведения машины в состояние максимальной производительности
- > **анализ** запасных частей для оборудования на складе клиента и предложение дополнительных частей



Плановое профилактическое обслуживание

Сервисный центр компании SMI предоставляет в распоряжение клиента три программы обслуживания машины на основе отработанного периода:

- > 4000 часов
- > 8000 часов
- > 12000 часов

Каждая программа включает:

- > периодические визиты технического специалиста

фирмы SMI для техосмотра машины

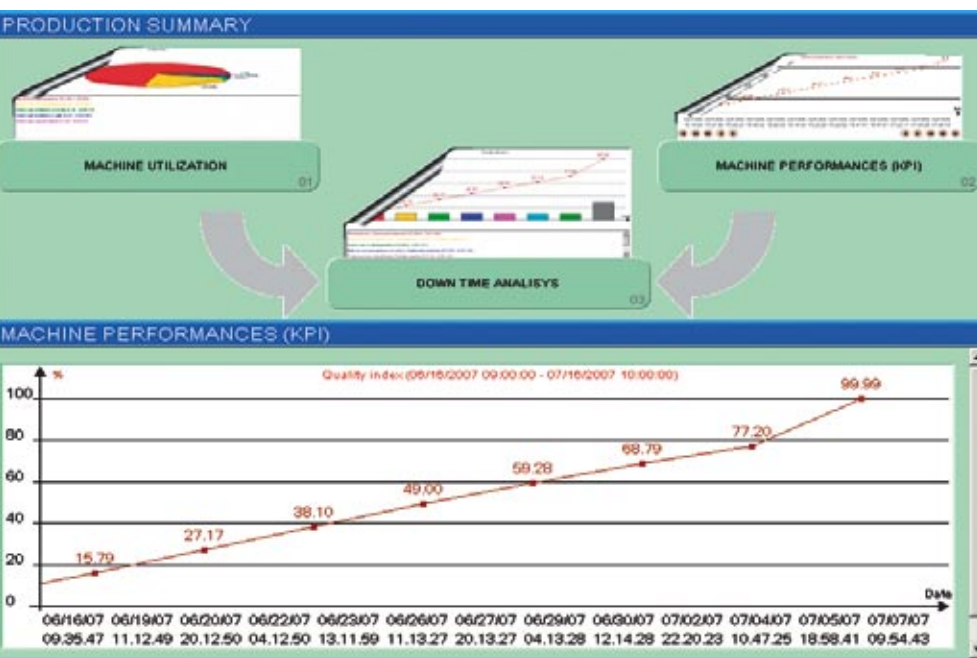
> подготовка детального отчёта о состоянии оборудования, обнаружения возможных неполадок и составление списка рекомендованных операций

> замену изношенных частей, восстановления полной работоспособности машины и анализа складского запаса оригинальных запчастей SMI, имеющихся у клиента, для возможных пополнений



Усовершенствование:

В любой момент клиент может рассчитывать на опыт SMI для усовершенствования и повышения эффективности приобретенного оборудования.



Новые рабочие характеристики машин

Потенциал линии развивается посредством добавления новых частей, дополнительных смен форматов, новых принадлежностей.

Многогранность машин SMI приобретает первостепенную роль в обеспечении коммерческого успеха изделий клиента, благодаря широкой гамме решений по упаковкам и маркетинговым ходам, отвечающим наиболее современным тенденциям рынка.

Модернизация машины гарантирует:

- > диверсификацию продукции
- > максимальную рентабельность инвестиции
- > максимальную эффективность машины
- > меньшие расходы на управление и обслуживание

Модернизация машины

Центр «Поиска&Развития» SMI постоянно проводит исследования и разработки с целью развития новых технологий, благодаря которым производимое оборудование получает характеристики:

- > большую производительность
- > меньшие управленческими расходы
- > увеличение внимания вопросу экологичности
- > Увеличение гибкости эксплуатации

Посредством обновления программного обеспечения и использования новых компонентов на машинах, уже находящихся в эксплуатации, возможно:

- > внедрить преимущества новых технологий
- > увеличить фактическую производительность
- > продлить срок службы

Центр обучения SMI:

Время, посвященное обучению – успешнейшая инвестиция

■ Центр обучения SMI организует курсы технического обучения, направленные на оптимальное использование потенциала машин SMI, имеющихся в распоряжении клиента.

Курсы проводятся старшими специалистами на основных языках в технологически оснащенной среде.

Вот сильные стороны курса обучения, предлагаемого компанией SMI:

> обучении как теории, так и практике, что позволяет проверить непосредственно на машине полученные в аудитории знания

> различные программы обучения в зависимости от моделей машин, числа участников, уровня углубления и имеющихся в распоряжении дней

> курсы ведутся опытными специалистами в сфере механики и электроники, они способны подготовить участников к оптимальному использованию всего потенциала, имеющейся в их распоряжении, машины SMI

> курсы могут быть организованы для различной аудитории: операторов линии, пользователей, обслуживающего персонала, электриков и электронщиков, заведующих производством

> обучение ведется на основных языках в группах не более 6 человек, что обеспечивает наиболее полное восприятие обсуждаемых тем

> выдача сертификата о прослушанном курсе по окончании

> возможность организации обучающих программ непосредственно на предприятии клиента.



Отчет 2008:

Smigroup консолидирует свою позицию на рынке

■ За первые девять месяцев 2008г. объемы продаж концерна Smigroup зарегистрировали знаменательные показатели во всех основных секторах.

Таким образом, достигнуто число в 4 000 упаковочных машин SMI и свыше 22000 упаковочных машин SMIPACK, которые установлены по всему миру.

SMI утвердилась на позиции лидера в качестве поставщика машин вторичной упаковки и машин выдувающих емкости из ПЭТ/ПП.

Возрастающий интерес рынка к инновационным решениям по организации линии, помимо прочего, позволил SMI получить большое количество заказов в данном секторе.

SMIPACK обеспечил рекордное число продаж среди фирм-производителей по колпачным аппаратам и продемонстрировал растущую конкурентоспособность в секторе упаковочных машин со сваривающей планкой полуавтоматических и автоматических машин для упаковки в термоусадочную пленку со сваривающей планкой, благодаря запуску новой гаммы продукции ВР800, ВР800AS, ВР802AS и ВР1102AS.

За период январь – сентябрь 2008 экспортные показатели

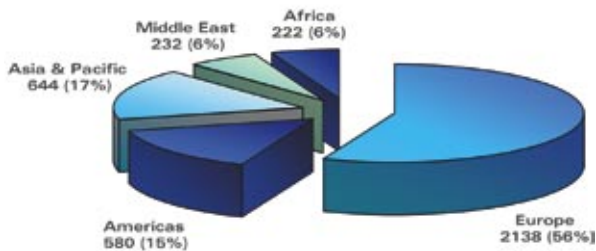


SMI остались на уровне развития 2007 с упрочнением позиций по продажам в европейском контексте, представляющим примерно 60% от общего числа продаж. Удовлетворительным является также развитие экспорта на азиатском и ближневосточном рынке, отмеченного завидным ростом по сравнению с первыми девятью месяцами 2007г.

Китай, Россия и Турция продолжают являться рынками первостепенной

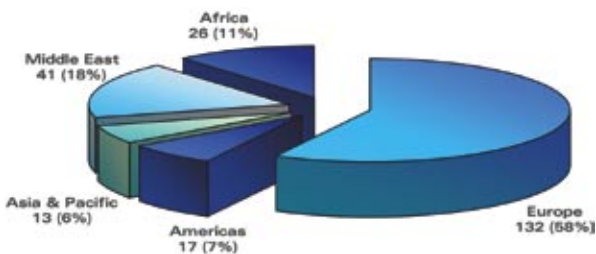
важности для гаммы продукции, предлагаемой SMI. Хорошие, по сравнению с предыдущим годом, темпы роста экспорта в Мексику, в которой встречена с большим интересом новая серия LSK термоусадочного упаковочного оборудования. Отметим значительное увеличение продаж выдувающих машин за первые 9 месяцев 2008г. по сравнению с тем же периодом 2007 года, особенно в Турцию, с долей 12%, а также

Упаковочные машины SMI в мире



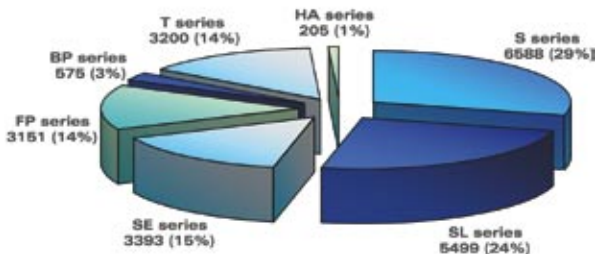
TOT. 3816

Выдувающие машины SMI в мире



TOT. 229

Проданные упаковочные машины SMIPACK



TOT. 22611

* Data refer to October 1, 2008

■ Перспективы на 2009 год

Также и в последнем квартале 2008г. ожидается позитивная тенденция в бизнесе, благодаря надежности и гибкости предлагаемых решений. Предполагается, что спрос на машины SMI и SMIPACK как в Италии, так и за ее пределами, останется на высоком уровне и в последующие месяцы. Количество машин, поставленных Smigroup за первые три квартала этого года, позволяет надеяться на достижение поставленных на 2008 год коммерческих целей.



в Ирак, Иран, Мексику и Китай, все с долей около 7%. Такие результаты позволили SMI завоевать большие доли рынка и завоевать позицию в качестве поставщика концептуально передовых машин среди растущего числа клиентов во всем мире.

Положительный рост за первые три квартала доказывают то, что нововведения и исследования являются основополагающими факторами для непрерывного роста, концерн Smigroup с успехом воплощает их в жизнь с самого своего

“рождения”, несмотря на наличие все более жесткой конкуренции на мировом и местном рынках.

Выставочные мероприятия: Рекорд посещений в 2008г.



■ Благодаря участию концерна Smigroup в выставках за первое полугодие 2008 года отмечены положительные результаты с точки зрения заключенных контрактов и нацеленности на новые заказы.

Год начался с участия в выставке Упаковка/Урак Италия, традиционно организованной организацией Messe Düsseldorf в г. Москве, с участием около 330 экспонентов, представляющих 22 страны. Свыше 24000 операторов

сектора со всей территории Российской Федерации и республик СНГ посетили данное мероприятие, посвященное технологиям упаковки.

Зарегистрирован высокий процент участия российских, итальянских и немецких экспонентов, кроме того, отметим значительное присутствие французских, чешских и турецких фирм. Концерн Smigroup отметил свое присутствие в Латинской Америке в таких странах, как

Бразилия (Fispal 2008 – г.Сан Паулу – 2000 экспонентов и около 60000 посетителей) и Мексика (Ехрораск 2008 – г.Мехико – 850 экспонентов – более 30000 посетителей), где были налажены контакты с сотнями клиентов, представляющих динамично развивающиеся рынки.

Год за годом выставка в г.Сан Паулу, Бразилия, доказывает очевидность потенциала южноамериканского рынка, привлекая внимание предпринимателей со всего мира к инновационной гамме решений для упаковки.

Выставка Ехрораск признана на международном уровне как событие в одном из наиболее значительных секторов промышленности Мексики: она получила поддержку таких ассоциаций, как Мексиканская Ассоциация производителей упаковки (AMEE), Мексиканская

Палата работников сферы пищевой обработки (CANAINCA), Мексиканская ассоциация поставщиков сферы пищевой обработки (FPSA) и Профессиональный Институт упаковки (IMPEE).

С целью ознакомления с потенциалом азиатского рынка SMI возобновил собственное участие в выставке Propak Asia 2008 (г.Бангкок > 766 экспонентов и 2000 посетителей) и China Brew & Beverage 2008 (Пекин > более 700 экспонентов и 50000 посетителей).

Сотрудники филиала SMI Таиланд, представляющие концерн Smigroup на выставке VITEC, отметили присутствие заинтересованных покупателей из Кореи, Вьетнама, Бирмании, Индонезии и Филиппин; таким образом, выставка приобрела региональное значение, не ограничиваясь только Таиландом. Событие в г. Бангкок задумано для ответа на растущие потребности рынка ASEAN (Ассоциация стран Юго-Восточной Азии) и обслуживает рынок с более чем 600 миллионами жителей из 10 стран.

China Brew & Beverage 2008 – наиболее важное событие в секторе напитков и соответствующего оборудования в Азии – прошла в новом международном выставочном центре Бейцзин, площадь которого составляет 60000 кв. метров.

Концерн Smigroup принял участие также в очередной выставке Tagorak, ежегодно привлекающей растущее число

■ Показатели Interpack

Прошедшая в 2008 году выставка Interpack (Дюссельдорф) поразила своими показателями: 170000 кв.м выставочной площади, 179000 посетителей, 18 работающих павильонов, 2700 экспонентов, среди которых 475 из Италии.

Результаты участия в выставке оказались на уровне ожиданий концерна Smigroup, как свидетельствуют сотни новых контактов, большое количество полученных запросов, в частности, направленность новых заказов в последующие за немецкой выставкой месяцы.

Действительно, такое событие, как INTERPACK PROCESSES AND PACKAGING 2008 послужило толчком исключительного бизнеса: за свою пятидесятилетнюю историю сложно вспомнить годы, когда атмосфера была столь положительно заряженной, контакты с клиентами столь плодотворными и заказы столь значительными.

В целом, были представлены 121 страны: 62% гостей из европейских стран, 20% из Азии; значительный контингент был представлен Южной и Центральной Америкой.



компаний данного сектора в Польши и других стран.

В этом году на площади около 20000 кв.м более 700 экспонентов ознакомили с собственной продукцией более 40000 посетителей, при этом отметим возросший поток посетителей из-за границы, превысивший 30% за

35-летнюю историю ярмарки в г. Познань.

■ Не прошло незамеченным присутствие концерна Smigroup на выставке Pack Expo International 2008 – г.Чикаго, выставке одного из важнейших секторов в экономике США и Канады. На своем стенде площадью 146 кв.м, филиал SMI USA представил автоматическую упаковочную машину в термоусадочную пленку модели SK450T. Торговая американская ассоциация PMMI (Packaging Machinery Manufacturers Institute), целью которой является улучшение и увеличение способностей 500 членов удовлетворить требованиям потребителей в отношении материалов и оборудования для упаковки. На выставке PACK EXPO International в 2008г. примут участия почти 2000 экспонентов на площади почти в 93000 кв.м и свыше 45000 посетителей, 6000 которых представляют более 125 зарубежных стран. Организация PMMI разработала агрессивную стратегию маркетинга, направленную на привлечение максимально возможного числа операторов сектора, обладающих финансовыми ресурсами. Среди посетителей – представители тысяч американских компаний, а также компании-мультимиллионеры более чем из 125 стран. Руководители, инженеры, производители, представители служб контроля качества и сектора исследований и разработок, инспекторы и контролеры производства, директора по закупкам и продажам, вот состав посетителей выставки Pack Expo.

С помощью Итальянского Института содействия внешней торговли, компания SMI отметила своим присутствием такие мероприятия, как Iran Agrofood 2008 (г.Тегеран – 25/28 мая – 611 экспонентов и около 40000 пользователей), Food & Bev Tec Mumbai 2008 (г.Бомбей – 13/15 ноября – 152 экспонента и почти 5000 посетителей), а также Сибупак 2008 (г.Новосибирск – 2/5 декабря – 200 экспонентов и свыше 6000 посетителей).



■ EMBALLAGE 2008: Париж столица упаковки



«Pack different in Paris» и «Pack the World» являются лозунгами, сопровождающими выставку Emballage – World Packaging Exhibition, проводимую с 17 по 21 ноября в Париже, который в эту неделю превратился в столицу мировой упаковки.

Бизнес, инновации, тенденции – вот ключевые понятия 38-ой по счету выставки, в которой принимают участие 2200 компаний, 53% которых из 50 различных зарубежных стран – и представят новейшие технологии данного сектора более 100000 посетителям в Париже.

Теме материалов и видов упаковок отведено 40%: остальное будет представлено упаковочным оборудованием, вспомогательными инструментами, а также услугами по упаковке.

Более половины экспонентов представят пищевой сектор; 1 посетитель из 3 работает на рынке



продовольственных товаров. Рассчитывая на сопутствующую ярмарку IPA – World Food Process Exhibition, операторам сектора будут предложены новшества в области от сырья до конечного упакованного изделия.

Разумеется, на выставке будет отведено должное место и другим секторам, в которых используется упаковка: 17% всей площади будет зарезервировано для фармацевтической, косметической промышленности и санитарно-гигиенического подраздела.

Дорогой продукции посвящено «Отдел Роскоши» в Зале 6, где будут представлены оригинальные и привлекательные предложения для парфюмерной продукции, алкогольных напитков и продовольственных деликатесов.

Это событие, проходящее каждые два года, привлекает множество посетителей со всего мира.

По итогам 37-ой выставки Emballage компания утвердилась в способности мобилизовать вместе представителей данного сектора, приняв 108054 посетителей, 38,4% из которых – со всего мира.

В 2006 году удостоены наград компании-поставщики систем первичной и вторичной упаковки, которые приняли решение об инвестировании в исследования и развитие, чтобы обеспечить своим клиентам действительно ценные нововведения.

По этой причине ежегодные инвестиции концерна Smigroup в сферу исследований и разработки составляют 4% от собственного объема продаж.

Это дает возможность подготовить конкурентоспособные предложения в этом постоянно развивающемся секторе.

На стенде Smigroup прошли многочисленные встречи с новыми приобретенными и потенциальными клиентами, во время которых были углубленно рассмотрены потребности и будущие проекты.

Отличительной чертой наших посетителей является их высокая степень полномочий: мы плодотворно поработали с руководителями предприятий, заведующими отделов закупок, директорами и операторами служб исследований и разработки, убедившись, что выставка служит не только для переговоров, но и для знакомств, обмена информацией и поиска.

Успех предыдущей выставки убедил концерн Smigroup принять участие и на выставке

Emballage 2008, зарезервировав за собой стенд площадью 255 кв.м, для презентации машины для упаковки в короба модели WP450, оснащенной складом картона внутри машины, а также устройством для ввода предварительно собранных ячеек.

SMIPACK – контролируемая со стороны SMI компания, представлена широкой гаммой упаковочных машин с колпаком и со сваривающей планкой, среди которых особо выделяется новейшая ВР802АР.

SMI S.p.A. Headquarters

Tel.: +39 0345 40111
Fax: +39 0345 40209
info@smigroup.it

SMI USA Inc.

Tel.: +1 860 68 89 966
Fax: +1 860 68 85 577
sales.us@smigroup.net

SMI Centroamericana S.A. de C.V.

Tel.: +52 555 3569072
Fax: +52 555 3553571
sales.mx@smigroup.net

SMI do Brasil Ltda

Tel.: +55 11 360 15 334
Fax: +55 11 369 37 603
sales.br@smigroup.net

SMI UK Rep. Office

Tel.: 8000 85 10 23 (GB)
Tel.: 1800 55 39 99 (IE)
Fax: 8000 85 10 24 (GB)
Fax: 1800 55 39 98 (IE)
sales.uk@smigroup.net

SMI Polska Sp.z o.o.

Tel.: +48 22 611 44 25
Fax: +48 22 611 44 24
sales.pl@smigroup.net

OOO SMI Russia

Tel.: 7 495 720 67 97
Fax: + 7 495 720 67 97
sales.ru@smigroup.net

SMI Romania S.r.l.

Tel.: +40 256 293 932
Fax: +40 256 293 932
sales.ro@smigroup.net

SMI China Nanjing Rep. Office

Tel.: +86 258 470 47 16
Fax: + 86 258 470 47 76
sales.cn03@smigroup.net

SMI China Guangzhou Rep. Office

Tel.: +86 20 8439 6460
Fax: +86 20 8439 8391
sales.cn04@smigroup.net

SMI - Thailand Info Desk

Tel.: +66 2 6110067
Fax: +66 2 6110068
sales.th@smigroup.net

SMI Pacifica Pty Ltd

Tel.: +61 3 9584 3622
Fax: +61 3 9584 3633
sales.au@smigroup.net