

AMY'S KITCHEN / EAUX VIVES / DEEM WATER /
ALOYOUN WATER / CAMPARI AUSTRALIA

smi
now

AMY'S KITCHEN

*nos gusta
cocinar para ti*

NEW EBS ERGON

LA ESTIRO-SOPLADORA
INNOVADORA Y COMPACTA
DE ALTAS PRESTACIONES

Magazine 2016/16



EN ESTE NÚMERO



04 USA: Amy's Kitchen

20 Canadá: Eaux Vives

36 Arabia Saudí: Aloyoun Water

44 Arabia Saudí: Deem Water Tec

52 Australia: Campari

68 Nueva EBS ERGON:
la estiro-sopladora innovadora
y compacta de altas prestaciones

72 Visítad la sala de exposición
de SMI para descubrir la nueva
tecnología ERGON

76 Más cerca de los clientes ingleses

79 Mai Dubai premia a SMI

80 SMI reduce su «huella de carbono»

82 SMI se renueva en línea



EDITORIAL 2016/16

Del espíritu de innovación
de SMI nace la serie ERGON



La eficiencia de una línea de embotellado y empaquetado es un elemento fundamental del proceso de producción para mejorar la competitividad de las empresas del sector «food & beverages». Por este motivo los proyectos SMI de investigación y desarrollo de los últimos dos años se han concentrado en conceptos innovadores en el ámbito del diseño y de la producción de las máquinas de estirado-soplado, llenado, empaquetado, paletización y

desplazamiento; conceptos todos ellos que se sintetizan en la nueva marca ERGON. Todos los nuevos equipos de la serie ERGON se caracterizan por su estructura compacta, ergonómica y funcional que permite simplificar las operaciones de gestión, limpieza y mantenimiento de la máquina, garantizar un significativo ahorro de espacio dentro de la línea de embotellado y asegurar altos niveles de eficiencia y de ahorro energético. La nueva estiro-sopladora EBS (Electronic Blowing System) ERGON es, sin duda alguna, un excelente ejemplo de tecnología orientada hacia el futuro y encierra en sí todas las ventajas de la nueva plataforma de diseño SMI.

sminow | magazine

Created by:

SMI S.p.A. - Marketing Dept.
Via Ceresa, 10
IT-24015 San Giovanni Bianco (BG)
Tel.: +39 0345 40111
Fax: +39 0345 40209
www.smigroup.it



Available in:

Italian, English, Spanish and French.

Access our www.smigroup.it web site and fill in the request form available in the news / smi now magazine section to have a paper copy mailed to you.

Contributors to this issue:

Amy's Kitchen - Eaux Vives - Deem Water - Aloyoun Water - Campari

Product pictures in this issue are shown for reference only.



Printed in 11,100 paper copies on paper from responsibly managed sources



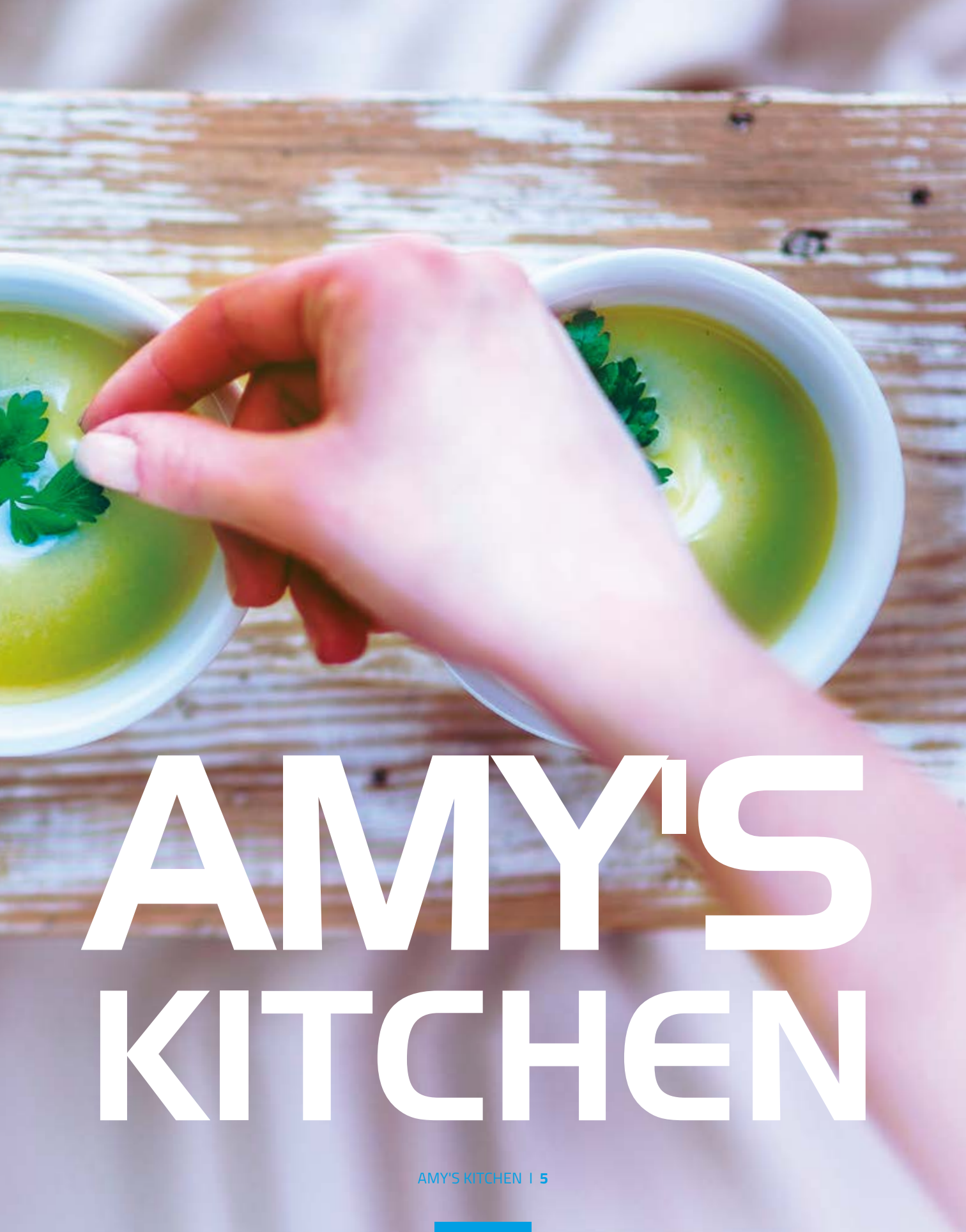
➤ **SECTOR: ALIMENTARIO**

AMY'S KITCHEN INC.
Petaluma, California, USA
www.amys.com

- Empaquetadora SK 800 T
- Paletizadores APS 3090 P - APS 1550 P
- Envolvedora de mesa giratoria y cintas transportadoras



GEO LOCATION



AMY'S KITCHEN

Amy's
We love to
Cook for you.

¡Las buenas ideas nacen sentados a la mesa!



Como suele suceder, las mejores ideas nacen sentados a la mesa y, precisamente en una comida, en ocasión de una reunión comercial entre SMI y el cliente, nació la idea de realizar una línea multifuncional compacta cuyo corazón es el nuevo paletizador/despaletizador de SMI. Ya desde la primera reunión con Amy's Kitchen Inc. SMI percibió el orgullo de quien trabaja con un producto de calidad, que es consciente de ello y está dispuesto a debatir sobre cómo puede empaquetarlo del mejor modo posible.

Así nació el proyecto Amy's. Después de una buena comida, obviamente orgánica, y algunas cervezas, el equipo SMI ya tiene una idea clara de las principales necesidades del cliente:

- A) no detener nunca la sala de cocción en caso de que surgiera algún problema en la línea;
- B) poder elegir inmediatamente si empaquetar el producto en fardo o bien paletizarlo suelto;
- C) realizar paquetes con dos gustos diferentes en su interior;
- D) utilizar la misma línea para empaquetar el producto que antes se había paletizado suelto;



**NECESIDADES, PROBLEMAS E IDEAS A DEBATE:
LA SOLUCIÓN PENSADA JUNTO AL CLIENTE**

Una idea,
un proyecto,
cuatro modos de
funcionamiento

E) eliminar la paletización y despaletización manual para garantizar una mejor calidad final del producto.

¿Cómo satisfacer todas estas necesidades reduciendo a la vez el número de máquinas y las operaciones manuales?

Boceto tras boceto la línea va tomando forma hasta que aparece un OK sobre un dibujo casi incomprensible...



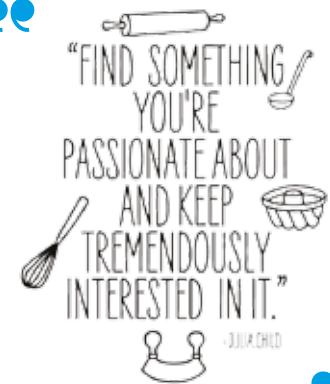
DE LA IDEA AL PROYECTO

Antes de la línea de empaquetado se halla la sección de producción compuesta por la sala de cocción, habitualmente llamada cocina, y por la instalación de llenado y agrafado de las latas. Amy's Kitchen tiene estándares de calidad muy altos: si el proceso de cocción se detiene, aunque solo sea unos pocos segundos, todo el lote del producto en producción (unos 45 minutos de producción) se descarta. Así pues, no hace falta decir que cualquier parada intempestiva de la línea de empaquetado

situada línea arriba comporta un ingente derroche de producto y de dinero para el cliente.

- ¿Por qué tener una gran cantidad de cintas para acumular 45 minutos de producción cuando se dispone de un paletizador de latas?
- ¿Por qué tener una línea de empaquetado separada del despaletizador?
- ¿Por qué tener dos enfardadoras diferentes y alimentar una manualmente para realizar paquetes con dos sabores?

Para responder a estas preguntas SMI ha desarrollado para Amy's un innovador paletizador/despaletizador de latas como corazón de la línea multifuncional compacta.

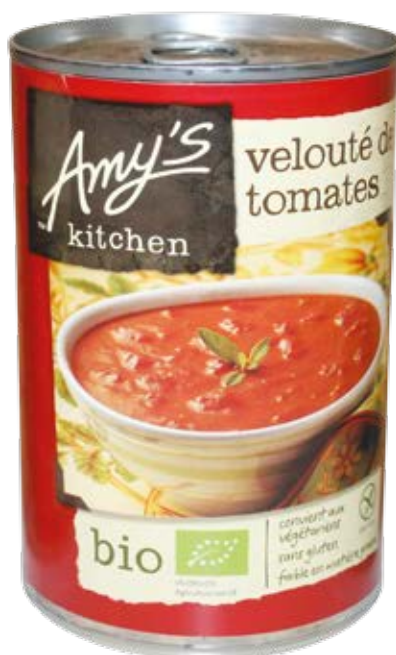


MICHAEL MOODY, SENIOR PLANT ENGINEER DE AMY'S (A LA IZQUIERDA) CON ABEL SUAREZ, CANNING MANAGER OREGON DE AMY'S (EN EL CENTRO) Y COREY PARRY, SALES AREA MANAGER DE SMI USA (A LA DERECHA) EN EL ESTABLECIMIENTO DE AMY'S EN MEDFORD, OREGÓN.



El sistema de final de línea que SMI ha instalado en Amy's (que incluye paletizadores automáticos APS 3090 P y APS 1550, la empaquetadora en film termorretráctil SK 800 T y las cintas transportadoras), prevé cuatro modos diferentes de funcionamiento:

1. Modo pulmón de latas no etiquetadas
2. Modo almacenamiento de latas etiquetadas
3. Modo almacenamiento de latas no etiquetadas
4. Modo despaletización





➔ LA COMIDA BIOLÓGICA AYUDA A LA NATURALEZA Y A NUESTRA SALUD

Desde hace tiempo sabemos que algo se está rompiendo en el equilibrio natural y que tenemos que hacer algo al respecto. Y lo podemos hacer comprando alimentos biológicos, productos sin aditivos químicos contaminantes, evitando explotar intensivamente el ganado, respetando el ritmo de las estaciones y la rotación de los terrenos y sometiendo los productos finales al control de organismos certificadores. Si pensamos que todo lo que comemos o nos aplicamos en la piel bajo forma de cosméticos modela nuestro cuerpo e influye en el cerebro, en las actividades metabólicas y en nuestras expectativas de vida, resulta evidente que la comida biológica tendrá efectos positivos en nuestra salud, puesto que no contiene toxinas y es rica en sustancias curativas y protectoras que el cuerpo absorbe con rapidez. La comida biológica es sana, es sabrosa y es rica en principios activos vitales:

- al tener una génesis natural y no contaminada por productos químicos, refuerza el metabolismo y las defensas;
- previene la acumulación de las toxinas químicas en el cuerpo y facilita la eliminación de las toxinas ya presentes;
- acelera la curación y estimula la regeneración de órganos y tejidos;
- tiene un efecto protector, reconstituyente y antienviejimiento.





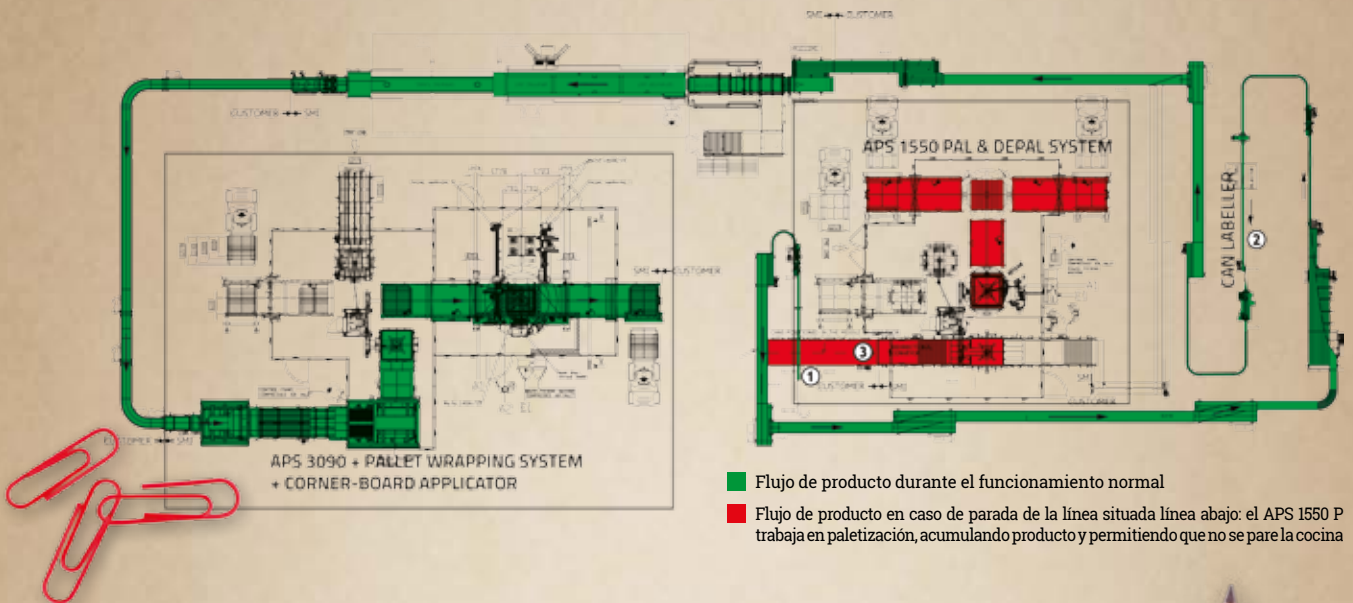
LA GRAN COCINA DE AMY'S KITCHEN

Amy's Kitchen nace en 1987, año en el que también nace Amy, la hija de Rachel y Andy Berliner, fundadores de esta importante empresa de comida orgánica. Gracias al buen trabajo en equipo de Andy y Rachel, año tras año nacen nuevas ideas que se someten al parecer de los cocineros de Amy's. No se cansan nunca de probar y volver a probar recetas nuevas, hasta que las ideas se transforman en nuevos productos que, solo tras estrictas pruebas de calidad, salen al mercado. Rachel, que cuenta con un paladar atento y sensible, es la catadora oficial de la empresa. Suma atención por el producto, esmero por el consumidor final, procesos productivos que derivan de una consolidada experiencia artesanal: estos son solo algunos de los elementos que hacen de Amy's una de las más prometedoras empresas de comida orgánica de ámbito mundial. Desde 1987 hasta hoy la empresa ha registrado excelentes índices de crecimiento y ha demostrado poder satisfacer cualquier paladar con más de 250 productos, todos vegetarianos y de origen biológico, y con una gran variedad de alimentos sin gluten. Hoy, la empresa cuenta con plantas de producción en Santa Rosa (California), White City – Medford (Oregón) y Petaluma (California); en esta última planta se hallan las nuevas máquinas suministradas por SMI para el embalaje secundario y terciario de las latas de acero de 14 onzas (396 gramos) de comida biológica (salsa de tomate, salsa de setas, sopa de verduras, etc.).



MODO PULMÓN DE LATAS NO ETIQUETADAS

→ EL PALETIZADOR APS 3090 P TRABAJA COMO SISTEMA DE PALETIZACIÓN DEL PRODUCTO ACABADO MÁS SISTEMA DE ENVOLTURA DEL PALÉ CON INTRODUCIDOR DE CANTONERAS, MIENTRAS QUE EL PALETIZADOR APS 1550 P TRABAJA COMO SISTEMA DE PULMÓN DE LATAS NO ETIQUETADAS



Es el modo de funcionamiento principal de la línea de producción de Amy's. El producto llega de la cocina a la línea de producción en el punto marcado con el número 1 en el dibujo. De aquí el producto pasa de un transportador por cable a cintas transportadoras de una fila con cadenas. Siguiendo el recorrido marcado de color verde, las latas se etiquetan (punto 2), luego se empaquetan en bandeja+film mediante la empaquetadora SK 800T y, por último, pasan al sistema de paletización APS 3090 P, el cual está provisto de un dispositivo para realizar palés provistos de bandeja inferior y superior. El producto es paletizado gracias a un cabezal magnético que mueve los estratos interiores de latas con toma y desplazamiento





desde arriba. Línea abajo del sistema de paletización está instalada una envolvente de palés provista de un dispositivo que, antes de la envoltura del film extensible, aplica cantoneras de cartón para reforzar el palé y prepararlo para el transporte, incluso

para viajes intercontinentales. Si durante el funcionamiento del sistema en el modo 1 se produjera una parada línea abajo de la cocina, el producto es desviado al sistema de almacenamiento pulmón. Como se muestra de color rojo en el esquema general, gracias a una guía accionada neumáticamente las latas que se acaban de introducir en las cintas transportadoras con cadenas se desvían de su recorrido original y se introducen en una cinta transportadora (punto 3), donde se distribuyen naturalmente formando un estrato. Ahora entra en funcionamiento el APS 1550 P, que cumple la función de sistema de almacenamiento pulmón, y paletiza los estratos de latas que se van acumulando en la cinta transportadora. Línea abajo, el sistema está provisto de cintas

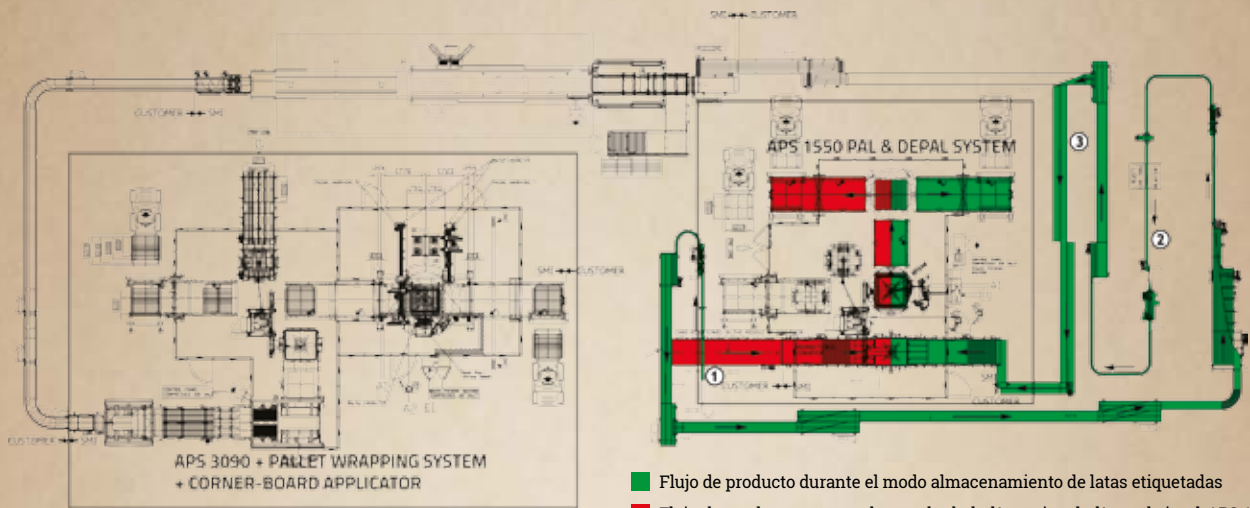
transportadoras suficientes para alojar palés durante 45 minutos de producción (el tiempo necesario para poder vaciar toda la cocina). Si la parada de la línea no se puede solucionar en breve tiempo, después de la formación de dos paletas —que representan el tiempo de parada media que se puede tener— se puede decidir empezar a envolver los palés siguientes para almacenarlos en el almacén. Una vez solucionado el problema empieza la fase de despaletización, durante la cual el APS 1550 P vuelve a introducir en la línea las latas acumuladas. En la entrada del paletizador está situada una cámara de vídeo que comprueba la posible presencia de film en el palé en llegada al objeto de que el operador pueda intervenir para retirarlo.



MODO ALMACENAMIENTO DE LATAS ETIQUETADAS



EL PALETIZADOR APS 1550 P CUMPLE LA FUNCIÓN DE SISTEMA DE ALMACENAMIENTO DE LATAS ETIQUETADAS



- Flujo de producto durante el modo almacenamiento de latas etiquetadas
- Flujo de producto en caso de parada de la línea situada línea abajo: el APS 1550 P trabaja en paletización, acumulando producto y permitiendo que no se pare la cocina

Cuando se selecciona este modo de funcionamiento el paletizador APS 3090 P no funciona, mientras que el modelo APS 1550 P funciona como paletizador para latas etiquetadas. Es el modo de funcionamiento que permite al cliente aumentar la disponibilidad en el almacén de los productos etiquetados, para poderlos empaquetar en film o bandeja en un segundo momento. En el dibujo, el color verde indica el recorrido de las latas que llegan de la cocina y entran en la línea en el punto 1. Las cintas transportan las latas hasta la etiquetadora (punto 2) y luego siguen hasta el punto 3 donde, en vez de dirigirse hacia la enfardadora, se desvían a una segunda



MODO ALMACENAMIENTO DE LATAS NO ETIQUETADAS

→ EL PALETIZADOR APS 1550 P CUMPLE LA FUNCIÓN DE SISTEMA DE ALMACENAMIENTO DE LATAS NO ETIQUETADAS

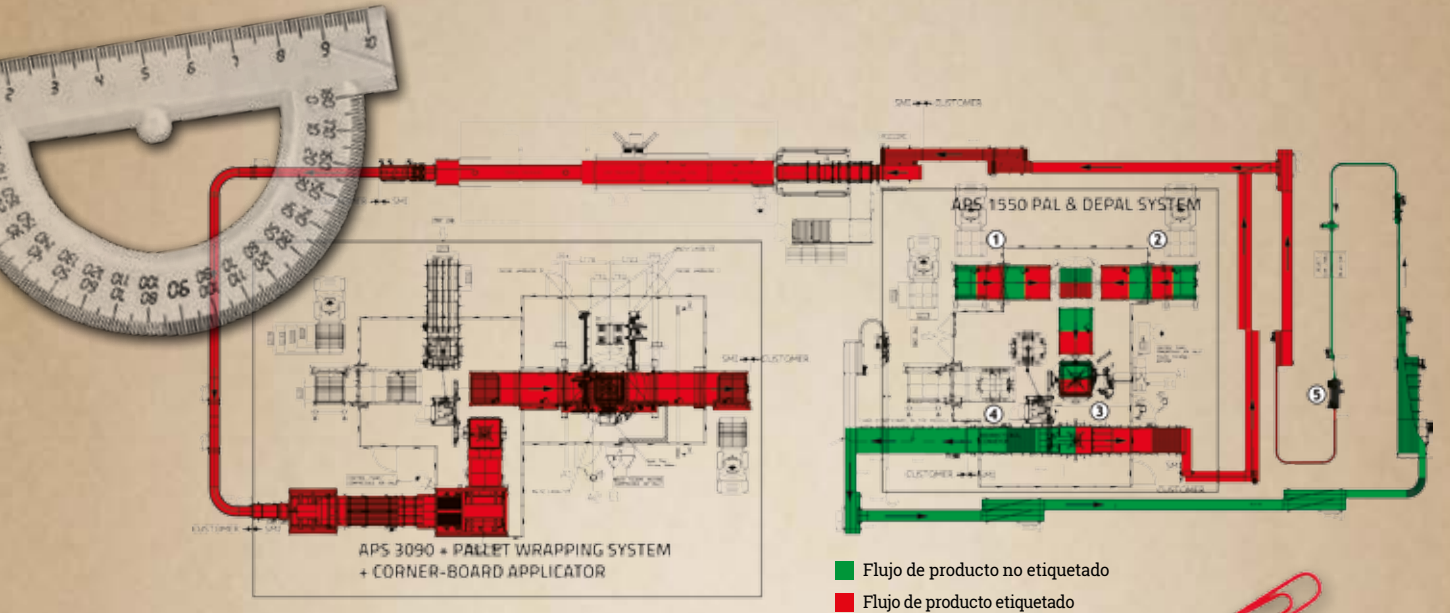
cinta transportadora que las lleva hacia el APS 1550 P para ser paletizadas. Cada palé formado se envuelve con film y se prepara para la toma en la ramificación de rodillos de la derecha, mientras que la ramificación de la izquierda se utiliza como pulmón. El producto que se ha de empaquetar llega siempre de la cocina; por lo tanto, si se produce una parada línea abajo de la entrada de las latas en la línea de cintas, en este modo de funcionamiento el APS 1550 P da prioridad a la paletización de las latas sin etiquetar para no detener la cocina, lo que evita grandes derroches de producto (sección de color rojo).



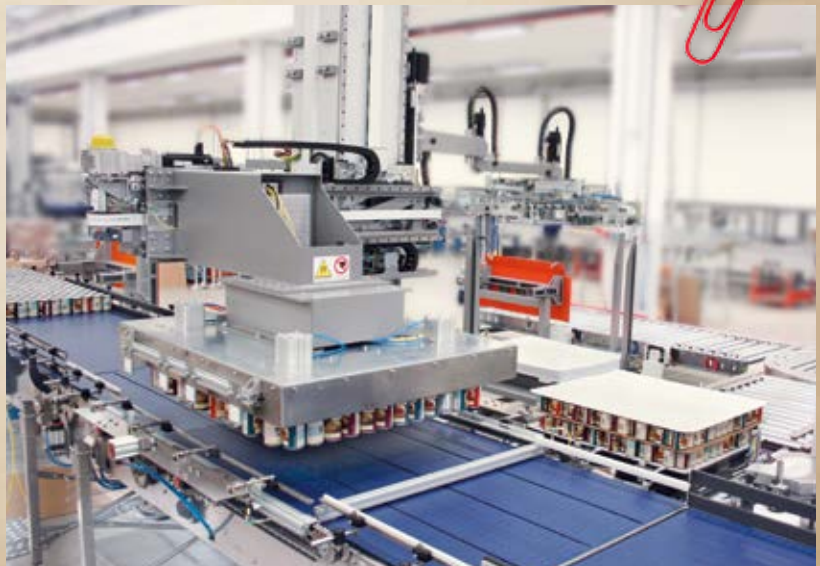
Es el modo de funcionamiento que permite al cliente almacenar en el almacén las latas no etiquetadas. La única máquina de la línea que se utiliza es el paletizador APS 1550 P. La imagen muestra de color verde el recorrido de las latas que llegan de la cocina, entran en la línea de cintas en el punto 1 e inmediatamente se desvían a la cinta de formación del estrato del paletizador gracias a una guía accionada neumáticamente (punto 2). Todos los palés formados durante este modo de funcionamiento se envuelven (punto 3) y se preparan para la toma en ambas ramificaciones de toma (puntos 4 y 5).

MODO DESPALETIZACIÓN

- EL PALETIZADOR APS 3090 P TRABAJA COMO SISTEMA DE PALETIZACIÓN DEL PRODUCTO ACABADO MÁS SISTEMA DE ENVOLTURA DEL PALÉ CON INTRODUCIDOR DE CANTONERAS, MIENTRAS QUE EL PALETIZADOR APS 1550 P TRABAJA COMO SISTEMA DE DESPALETIZACIÓN DE PRODUCTO ETIQUETADO O DE PRODUCTO NO ETIQUETADO

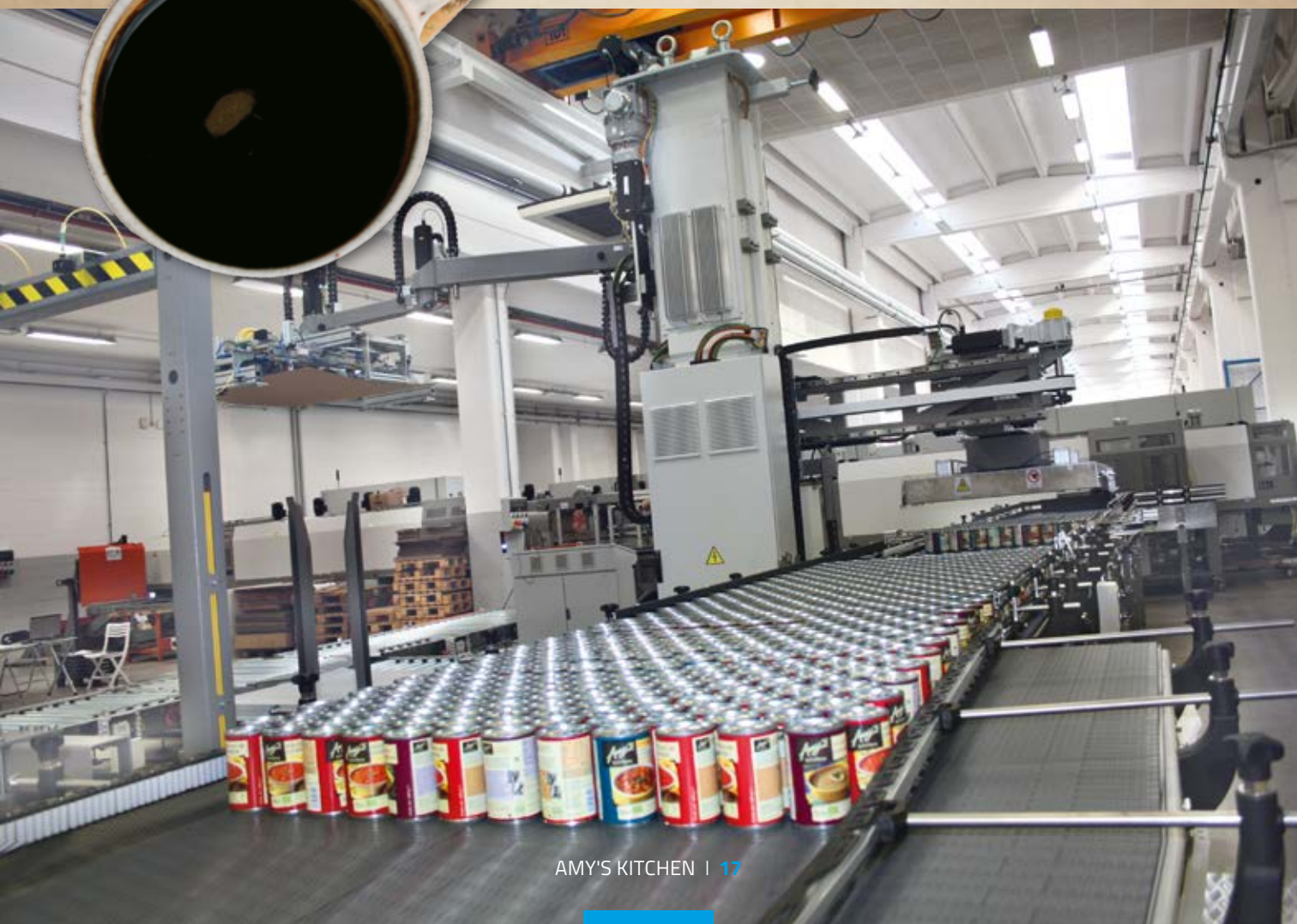


Cuando el funcionamiento de la línea está configurado en este modo de funcionamiento, la cocina del cliente nunca está en funcionamiento, dado que las latas proceden directamente del almacén. El paletizador APS 1550 P también hace la función de despaletizador y puede trabajar con latas etiquetadas o no etiquetadas. Las plataformas de latas se introducen en los puntos 1 y 2. El operador de línea en primer lugar debe retirar el film extensible que envuelve el palé. Existe también un atento control mediante una cámara de vídeo situada antes de la zona de toma del estrato, para permitir una rápida retirada del film que pudiera estar alrededor del palé. Una vez despaletizadas en la cinta, las latas se





desvían hacia la derecha (punto 3) y siguen el recorrido indicado de color rojo, pasando por la enfardadora/formadora de bandejas SK 800T hasta llegar al paletizador APS 3090 P y a la envolvedora. Las latas no etiquetadas se desvían hacia la izquierda (punto 4), se introducen en la línea de cintas, se etiquetan (punto 5) y luego siguen el recorrido, antes descrito, de las latas etiquetadas hasta la envolvedora de palés.

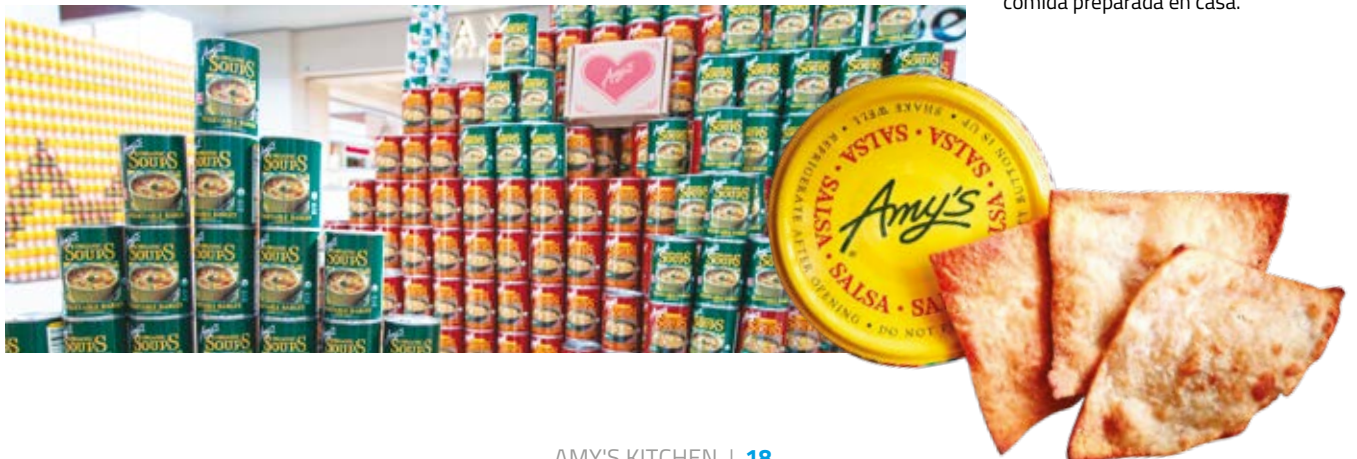


AMY'S KITCHEN

NOS ENCANTA COCINAR PARA TI



Es el eslogan que caracteriza a esta importante empresa y que refleja el fuerte sentimiento de pasión, dedicación, atención por la salud y por el bienestar de los demás que, desde 1987, guía toda la actividad empresarial de Amy's Kitchen. No es una casualidad que la empresa americana se fundara el mismo año en el que nació la hija de los propietarios. Impulsados por una fuerte motivación para cocinar solo alimentos deliciosos, sanos y orgánicos para su hija, el matrimonio Berliner decidió cocinar también para todas aquellas personas que quieren cuidar de su salud y que no tienen tiempo de cocinar. Al igual que haría un ama de casa especialmente escrupulosa, Amy's solo utiliza los mejores ingredientes: fruta y verdura fresca y cereales orgánicos, cultivados sin el uso de pesticidas, OGM o fertilizantes. Todos los ingredientes son naturales y se cocinan con la misma atención que cada uno de nosotros prestaría a la comida preparada en casa.





LA EXPERIENCIA DEL RESTAURANTE "DRIVE THRU"

Los objetivos de expansión de Amy's Kitchen han llevado a la empresa americana a vender sus comidas vegetarianas en los restaurantes «drive thru», a los cuales se accede con el coche y en los que se compra sin tener que bajar del mismo. El primer restaurante «drive thru» vegetariano nació a finales de junio de 2015 en Rohnert Park, California. En el menú todo se cuida para respetar rigurosamente la dieta vegetariana: hamburguesas, pizzas y piadinas, rigurosamente sin carne, están listas en pocos minutos. Todo el restaurante está pensado para respetar el medio ambiente: el interior es de madera reciclada o de descarte y el techo está revestido de paneles solares. El restaurante recoge y utiliza el agua pluvial, el diseño gráfico de los envases en los que se sirve la comida se realiza utilizando una tinta ecológica y los vasos son reciclables.



EAUX VIVES WATER

- **SECTOR: AGUA**
EAUX VIVES WATER
Toronto, Ontario, Canadá
www.eskawater.com
- Monobloque de enjuague, llenado y taponado
- Empaquetadoras SK 452 F - SK 600 F - WP 300



GEO LOCATION

¡HAY QUE CAVAR HONDO PARA ENCONTRAR LA RESPUESTA!

SI CERRAMOS LOS OJOS E IMAGINAMOS EL AGUA PURA, INEVITABLEMENTE PENSAMOS EN EL AGUA QUE SE BEBE DIRECTAMENTE DEL MANANTIAL: CLARA, LÍMPIDA Y FRESCA, COMO SOLO PUEDE SERLO EL AGUA QUE FLUYE EN UN ARROYO. ESTA AGUA EXISTE Y SE PUEDE ENCONTRAR EN UN ACUÍFERO GLACIAR QUE SE FORMÓ HACE 8000 AÑOS, OCULTO EN LA SELVA VIRGEN EN UN RINCÓN REMOTO DE QUEBEC, EN CANADÁ. HABLAMOS DEL AGUA ESKA, PRODUCIDA Y EMBOTELLADA POR LA SOCIEDAD EAUX VIVES WATER DE TORONTO. AL NACER DE UN ESKER, ES UNA DE LAS AGUAS MÁS PURAS, PORQUE ESTÁ FILTRADA DE MANERA NATURAL.

eska



POR ESTO QUIEN LA CONOCE DICE «¡GUAU!»



EL AGUA ESKA ES NATURALMENTE OLIGOMINERAL Y TIENE UN PH IDEAL DE 7,8: UNA MEDIDA QUE INDICA CERO ACIDEZ, AUN CUANDO TIENE UN SANO NIVEL DE ÁCIDO Y DE NEUTRALIZANTES ALCALINOS-TOXINAS. COMO EL AGUA ESKA ES TAN PURA, NO DEBE SER OZONIZADA.

Venerada ya por los primeros colonos como una de las aguas más puras, aún hoy el agua ESKA no deja de sorprendernos. Quien vive cerca del manantial dice que el agua ESKA deja el



cabello y la piel visiblemente brillantes, y el pescado de la zona tiene un sabor extraordinariamente delicado y único. No cabe duda de que es un valioso regalo de la naturaleza, embotellado con mucho esmero por la empresa Eaux Vives Water usando solo máquinas y equipos de alta calidad; el objetivo principal es proteger el ambiente circundante y producir con especial consideración hacia el desarrollo sostenible y el ahorro energético.

El papel vital del agua en el cuerpo humano





QUIEN ENCUENTRA UN "ESKER" ENCUENTRA UN TESORO

La historia del agua ESKA empieza en las inmediaciones de una selva incontaminada en un rincón remoto de Quebec, en el Esker de St. Mathieu-Lac Berry, oculto entre 5.000 acres de selva virgen protegida, donde la madre naturaleza no decepciona y crea un sistema de filtración subterráneo perfecto, natural e incontaminado. El Esker de St. Mathieu está protegido naturalmente por un lecho de arcilla y estratos de roca glaciar.



Es una fuente que se autoalimenta: cada vez que llueve o nieva, el agua cae al suelo y se filtra muy lentamente (se requieren más de 15 años) a través de los estratos de roca, arena y grava que se depositaron durante la última era glaciar. Es un auténtico depurador de agua natural gracias al cual el agua es más pura y buena. Por este motivo el agua ESKA se considera un auténtico tesoro natural, un agua microbiológicamente pura, de bajo contenido de minerales y constantemente refrigerada a una temperatura de unos 5 °C (demasiado baja para permitir el desarrollo de posibles bacterias). A diferencia de cualquier otro tipo de agua, la que nace de un esker se define pura por excelencia puesto que está protegida de cualquier elemento exterior.





EXISTEN UNOS 1,4 MILLONES DE KILÓMETROS CÚBICOS DE AGUA EN LA TIERRA. DICHA CANTIDAD HA PERMANECIDO CONSTANTE EN LOS ÚLTIMOS 2.000 MILLONES DE AÑOS. PERO SOLO EL 1% DEL AGUA DULCE DEL MUNDO ESTÁ DISPONIBLE PARA EL CONSUMO.



¿QUÉ ES UN ESKER?



El nombre de la marca ESKA deriva del término «esker», el cual designa una larga y sinuosa cresta de sedimentos glaciares estratificados que se han depositado, dentro o debajo de un glaciar, por la acción del agua de deshielo que fluye aproximadamente en ángulo recto respecto a las orillas de la masa de hielo. Algunos esker pueden tener una longitud de más de 240 km y una anchura de más

de 1 km. En Canadá, Finlandia y Suecia los esker a menudo forman franjas de tierra que conectan a tierra firme las islas situadas en medio de los lagos y sobre las que se puede construir carreteras y vías ferroviarias. De los esker también se puede extraer arena y grava para la construcción y la industria.





eska



LA TECNOLOGÍA QUE PROTEGE LA NATURALEZA



PARA MANTENER LA PUREZA DEL AGUA ESKA, ES NECESARIO PROTEGER EL MANANTIAL. MEDIANTE RIGUROSOS ANÁLISIS LA EMPRESA EMBOTELLADORA REALIZA CONTROLES PERIÓDICOS AL ESKER Y A SU COMPOSICIÓN MINERAL, MIENTRAS QUE LA PLANTA DE PRODUCCIÓN ESTÁ VIGILADA LAS 24 HORAS DEL DÍA, LOS 365 DÍAS DEL AÑO.



Desde su fundación en el año 2001, Eaux Vives Water contribuye a la protección del medio ambiente optando por medidas como evitar el uso de sustancias químicas o utilizar máquinas alimentadas por aceite vegetal; de este modo protege el esker y evita que esta maravilla de la naturaleza se contamine. Además, la empresa canadiense hace todo lo posible para utilizar los recursos con sabiduría, instalando solo máquinas y equipos que puedan garantizar el máximo ahorro energético. La empresa recicla o reutiliza todos los materiales que usa

en su instalación; también las aguas residuales pasan a través de un sistema de purificación antes de ser devueltas a la naturaleza fuera de la cuenca hidrográfica del Esker. Eaux Vives presta especial atención a los materiales utilizados durante el proceso de embotellado y empaquetado y adopta prácticas ecológicamente responsables. De este modo está en condiciones de aprovechar todas las tecnologías disponibles en el mercado para proteger la naturaleza y su preciado bien: el agua.





LAS SOLUCIONES SMI PARA EAUX VIVES



DEJEMOS QUE
LA NATURALEZA
SIGA HACIENDO
SU MAGNÍFICO
TRABAJO... ¡Y QUE
LA TECNOLOGÍA
CAPTURE SU SABOR!

Gracias al uso de modernas tecnologías, el agua ESKA se recoge directamente del manantial y se pone inmediatamente a disposición de una moderna y automatizada línea de producción para el proceso de embotellado y empaquetado. Si bien puede parecer un proceso sencillo, dicha actividad requiere el uso de avanzadas tecnologías capaces de recoger el agua fría y limpia directamente del esker para preservar su calidad y su sabor tan bueno y puro, los 365 días del año. Las numerosas máquinas suministradas por SMI a Eaux Vives se han diseñado según criterios innovadores que permiten alcanzar altos niveles de eficiencia y reducir el coste total de propiedad (Total Cost of Ownership - TCO, por sus siglas en inglés) del cliente.



➤ MONOBLOQUE DE LLENADO Y TAPONADO

Sistema de llenado tipo baseless provisto de taponadora apta también para tapones tipo Karma; estos últimos conservan las vitaminas y preservan sus propiedades hasta que se mezclan con el agua al presionar sobre el tapón.

Ventajas: monobloque con estructura modular y compacta que garantiza un cómodo acceso para realizar las operaciones de mantenimiento y limpieza, gracias a la zona de debajo de las botellas, que está completamente libre.

➤ ENFARDADORA SK 452 F

Empaqueta botellas PET de agua natural ESKA de 1 L y 1,5 L con tapón de rosca y tapón sport.

Paquetes realizados: 3x2 solo film en pista doble y 4x3 solo film en pista simple. Además, la máquina aplica el film a bandejas de formato 6x4 que proceden de la encartonadora.

Ventajas: máquina provista de separador electrónico, cambio de formato electrónico, carro elevador de bobinas y dispositivo de centrado de la impresión en el film. Es la solución ideal para pasar rápidamente de un formato a otro, alternando la producción de pequeños paquetes solo film en doble pista con formatos más grandes.

➤ ENFARDADORA SK 600 F

Empaqueta botellas PET de agua natural con gas ESKA de 0,33 L y 0,5 L.

Paquetes realizados: 4x3 solo film. La máquina empaqueta en solo film las bandejas de botellas de 0,33 y 0,5 en formato 6x4 que llegan de la encartonadora.

Ventajas: máquina provista de separador electrónico, cambio de formato electrónico, carro elevador de bobinas y dispositivo de centrado de la impresión en el film. Es la solución ideal para empaquetar en solo film distintos tipos de productos: desde botellas sueltas de diferentes capacidades hasta paquetes en bandeja preempaquetados por otras máquinas.

➤ ENCARTONADORA WRAP-AROUND WP 300

Empaqueta botellas de PET y vidrio de agua ESKA de 0,33 L y 0,5 L en cajas de cartón wrap-around y en bandejas con borde de 30 y 55 mm.

Paquetes realizados: cajas wrap-around en formato 3x4; bandejas en formato 6x4 con altura del borde de 30 mm y 55 mm.

Ventajas: gran versatilidad que permite trabajar las botellas PET en cajas completamente cerradas o bien en bandejas.

EL EMBALAJE DE BEBIDAS EN CANADÁ Y ESTADOS UNIDOS

Retail off trade unit volume in millions

	TYPE OF PACKAGING	2012	2013	2014
CANADA PET BOTTLES	BOTTLED WATER	2.031	2.146	2.227
	CARBONATES	1.223	1.209	1.148
	JUICE	448	460	499
	ENERGY DRINKS	224	224	228
	RTD TEA	53	57	60
USA PET BOTTLES	BOTTLED WATER	42.057	44.851	47.300
	CARBONATES	19.507	19.500	18.920
	JUICE	4.485	4.472	4.441
	ENERGY DRINKS	5.713	5.785	5.856
	RTD TEA	2.293	2.400	2.483

(Fuente: Euromonitor International)

EL MERCADO DE LAS BEBIDAS EMBOTELLADAS EN CANADÁ

Debido a la conformación geográfica del país, las principales empresas de embotellado y empaquetado se concentran en Ontario y Quebec. Por lo que respecta al mercado norteamericano de las bebidas, en los últimos años se ha registrado un descenso del consumo de bebidas carbonatadas (CSD); el motivo de esta tendencia está relacionado con una mayor preferencia de los consumidores por bebidas más saludables. Los datos de la tabla muestran un aumento del consumo de agua embotellada, de productos energéticos y de té. También han cambiado las preferencias respecto al tipo de envase: hasta hace pocos años predominaban las botellas PET de 2 litros, mientras que hoy asistimos a una tendencia de crecimiento de envases más pequeños, que son más manejables y más cómodos de transportar para satisfacer las necesidades de hidratación cotidianas.



CANADA & BEVERAGE

An aerial photograph of a city, likely Riyadh, Saudi Arabia, with a large, golden, perforated tower in the foreground. The tower is illuminated by a bright light, possibly the sun, creating a strong glow. The city below is densely packed with buildings and infrastructure. The text is overlaid on the image in a large, bold, black font.

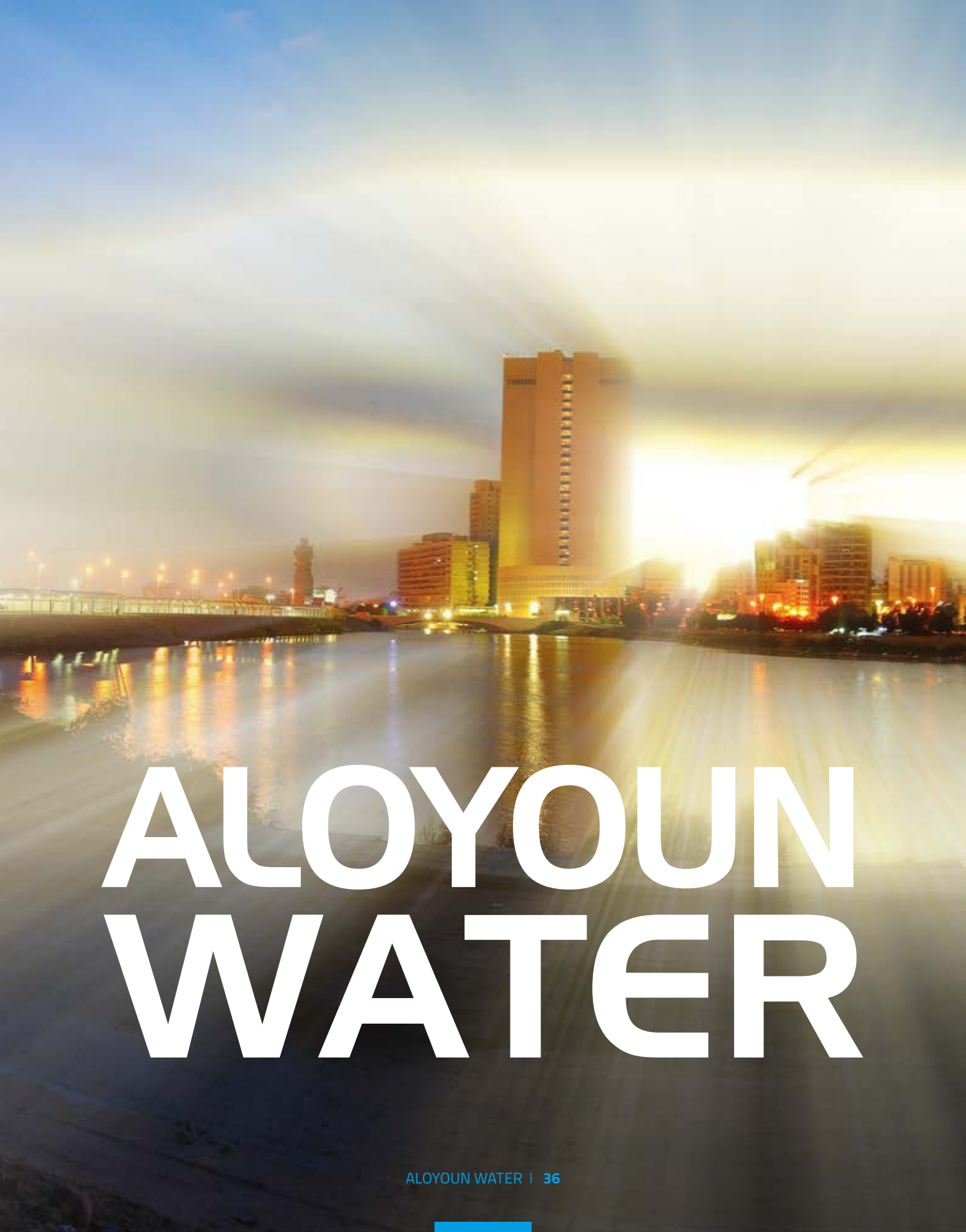
¿QUÉ SUCEDE EN ARABIA SAUDITA?

An aerial photograph of a city, likely Riyadh, Saudi Arabia, showing a large stadium and a large yellow structure in the foreground. The city is built on a hillside with mountains in the background. The yellow structure in the foreground has a grid-like pattern and is partially cut off by the right edge of the page.

EL CONSUMO DE AGUA EMBOTELLADA

Es oficial. Los últimos estudios de mercado realizados por el instituto de investigación The Canadian Group demuestran que el mayor aumento del consumo de agua mineral en los próximos años tendrá como protagonista a Arabia Saudita. El crecimiento del consumo de bebidas embotelladas ha comportado un aumento de las empresas que invierten en nuevas tecnologías al objeto de potenciar su capacidad de producción y estar listas para hacer frente a un mercado que cambia tan rápidamente. Un ejemplo de

dicho proceso de desarrollo lo encontramos en las empresas Aloyoun Water y Deem Water Factory, que han optado por SMI para el suministro de nuevas máquinas para el embalaje primario y secundario. En Oriente Medio, Arabia Saudita es el primer país en consumo de agua mineral embotellada, por delante de México e Italia. Si bien las bebidas analcohólicas carbonatadas siguen siendo las más bebidas, el aumento del consumo de agua mineral en el país se debe principalmente a dos factores: a una mayor concienciación de la incidencia alarmante de los problemas de obesidad que afectan a la población saudita y a la toma de conciencia de que el agua mineral, además de no tener calorías, sacia más la sed que las bebidas carbonatadas. Además, en muchos casos el agua del grifo no es potable, por lo que el agua embotellada se convierte en una elección obligada.



ALOYOUN WATER



➤ **SECTOR: AGUA**

ALOYOUN WATER FACTORY

Jeddah, Arabia Saudita

www.aloyoun.com.sa/indexeng.html

- Estiro-sopladoras EBS 14 ERGON / SR 10 / SR 12 / SR 10
- Empaquetadoras LSK 35 F / WP 350 / aplicadora de asas HA 35
- Cintas transportadoras



GEO LOCATION



A CADA UNO SU PROPIO FORMATO

La empresa Aloyoun Water Factory comercializa su agua en diferentes y prácticos formatos:

- las botellas más pequeñas de 300 ml son el formato ideal para los niños porque se pueden guardar fácilmente en la mochila o en la fiambarrera para la merienda;
- la botella de 600 ml es sumamente versátil y apta para diferentes situaciones; es perfecta para llevarse

a la oficina y también para tener en el coche, sobre una mesa de conferencias o en casa durante las comidas;

- y no nos olvidemos de la botella de 1500 ml que, gracias a su diseño estilizado, ocupa poco espacio y se coloca perfectamente entre los compartimentos de la nevera;
- las botellas de 2 y 3 L son las compañeras inseparables para excursiones y pícnicos al aire libre;



- por último, para el camping o las excursiones de grupo no puede faltar la botella de 5 L (galón), que también es el formato ideal para los dispensadores de agua para el hogar, el trabajo y el colegio.



EL CUERPO HUMANO Y LAS SALES MINERALES- NUESTRO CUERPO TIENE UNA NECESIDAD DIARIA DE: 1,2 G DE FÓSFORO, 0,8 G DE CALCIO Y 0,3 G DE MAGNESIO. LOS NIÑOS, LAS MUJERES EMBARAZADAS Y LAS PERSONAS MAYORES DE CINCUENTA AÑOS NECESITAN UNA MAYOR CANTIDAD DE CALCIO. EL AGUA ALOYOUN CONTIENE TODAS LAS SALES Y LOS MINERALES NECESARIOS PARA EL BIENESTAR DE NUESTRO CUERPO RECOMENDADOS POR LAS ASOCIACIONES MUNDIALES.



ALOYOUN WATER FACTORY



Año de fundación: 1994



Oficinas y planta de producción: ocupan unos 20.000 m²



Filiales/puntos de distribución: ubicados en diferentes regiones de Arabia Saudita



Trabajadores: 400

- **Altos estándares cualitativos:** adoptados cotidianamente por la empresa para ofrecer productos y servicios de calidad.
- **Productos puros y saludables:** propuestos en distintos tipos de embalaje, gracias a máquinas y equipos sofisticados y a tecnologías a la vanguardia.



¿CÓMO LEER LAS SEÑALES QUE NOS ENVÍA NUESTRO CUERPO CUANDO NECESITAMOS AGUA? CUANDO NUESTRO CUERPO PIERDE ENTRE EL 1 % Y EL 2 % DE SU CONTENIDO DE AGUA, NOS ENVÍA SEÑALES DE NECESIDAD Y NOS SENTIMOS SEDIENTOS. USAMOS LA SED COMO UNA GUÍA PARA SABER CUÁNTA AGUA TENEMOS QUE BEBER... SIN DUDA ESTE ES UN EXCELENTE SISTEMA PARA HIDRATARNOS CORRECTAMENTE, DÍA TRAS DÍA.



LAS TECNOLOGÍAS AMIGAS DE LA SALUD Y DEL BIENESTAR

➔ LAS SOLUCIONES SMI
PARA ALOYOUN WATER



La empresa Aloyoun Water presta una especial atención a la salud y al bienestar de los consumidores y, por ello, en su planta utiliza las mejores tecnologías de producción disponibles en el mercado; además, adopta los mejores estándares saludables para garantizar un agua de excelente calidad, una de las mejores aguas comerciales y con un equilibrio perfecto entre minerales y sales, elementos fundamentales para la salud y el bienestar de todos. Por estos motivos en sus instalaciones de Jeddah, Aloyoun Water emplea solo máquinas y sistemas de embotellado y empaquetado a la vanguardia, que permiten producir y empaquetar

agua mineral en botellas de diferentes formatos. Para pasar fácil y rápidamente de un formato a otro, la empresa saudita necesita máquinas flexibles y fáciles de utilizar por cualquier operador de línea. Estos son los principales motivos que han llevado a Aloyoun Water a elegir máquinas de embalaje primario y secundario producidas por SMI.



➤ ESTIRO-SOPLADORAS ROTATIVAS EBS 14 ERGON / SR 10 / SR 12 / SR 10

Producción de botellas PET de 0,33 L / 0,6 L / 1,5 L.

Ventajas: máquinas provistas de sistema para la recuperación de aire comprimido, acondicionador suplementario y sistema anticondensación. Las soluciones SMI para el estirado-soplado de envases PET adoptan tecnologías ecocompatibles que no perjudican el medio ambiente. El sistema de recuperación del aire permite una significativa reducción del consumo de energía y ahorros de hasta el 40 % en el consumo de aire comprimido.

➤ ENFARDADORA LSK 35 F

Empaqueta en solo film botellas PET de 0,33 L / 0,6 L / 1,5 L.

Paquetes realizados: 4x3 para las botellas de 0,33 L y 0,6 L; 5x4 para las botellas de 0,33 L y 3x2 para las botellas de 1,5 L.

Ventajas: máquina de dimensiones reducidas apta para satisfacer las diferentes necesidades de empaquetado. Permite realizar al operador fácil y rápidamente tanto la gestión de los programas de trabajo como las tareas de mantenimiento programado.

➤ ENCARTONADORA WRAP-AROUND WP 350

Empaqueta botellas PET de 0,33 L / 0,6 L / 1,5 L en cajas completamente cerradas.

Paquetes realizados: 3x6 para las botellas de 1,5 L; 4x7 y 4x6 para las botellas de 0,6 L; 5x8 para las botellas de 0,33 L.

Ventajas: sistema de cierre wrap-around que garantiza un proceso de empaquetado fluido y sin movimientos alternados así como la agrupación de los productos en ciclo continuo, con la consiguiente protección del paquete final contra golpes o impactos.

➤ CINTAS TRANSPORTADORAS

Cintas transportadoras para el desplazamiento de botellas vacías, sueltas y empaquetadas.

Ventajas: los sistemas instalados por SMI para el desplazamiento de envases y productos en la línea de embotellado de Aloyoun aseguran altos estándares de eficiencia productiva. El proceso de desplazamiento se realiza de modo fluido y constante, garantizando a la vez la máxima flexibilidad para gestionar las posibles variaciones de flujo debidas a situaciones imprevistas en el funcionamiento de las máquinas.

UN MERCADO EN FUERTE CRECIMIENTO



En Arabia Saudita el crecimiento del mercado de los productos alimentarios y de las bebidas, junto al fuerte crecimiento demográfico (aprox. 3 % anual), no puede dejar de tener un impacto estimulante para el desarrollo de la industria local del sector, con el consiguiente aumento de las importaciones de máquinas de embotellado. De forma paralela, también está experimentando una fase de crecimiento la industria del empaquetado, uno de los sectores indicados como prioritarios por el National Industrial Clusters Development Program (NICDP), un organismo de reciente creación que tiene la función de favorecer el desarrollo de las infraestructuras y la creación de sectores industriales. Como respuesta a estas tendencias de mercado se registran fuertes inversiones por parte de las empresas que trabajan en el sector de las bebidas, como Aloyouan Water Factory. La empresa produce y comercializa una gran variedad de productos que satisfacen las necesidades cotidianas de millones de consumidores. En efecto, en cualquier momento del día, cuando el aire es demasiado caliente, cuando las temperaturas son muy altas o cuando el cuerpo se deshidrata y necesita integrar sales minerales... el agua Aloyoun reviste un papel fundamental en la dieta de todos.



DEEM WATER

➤ **SECTOR: AGUA**
 DEEM WATER TEC
 Al-Qasim, Arabia Saudita
www.deemwater.com

- Estiro-sopladora rotativa SR 10
- Empaquetadoras LSK 35 F / WP 350 / aplicadora de asas HA 40
- Cintas transportadoras



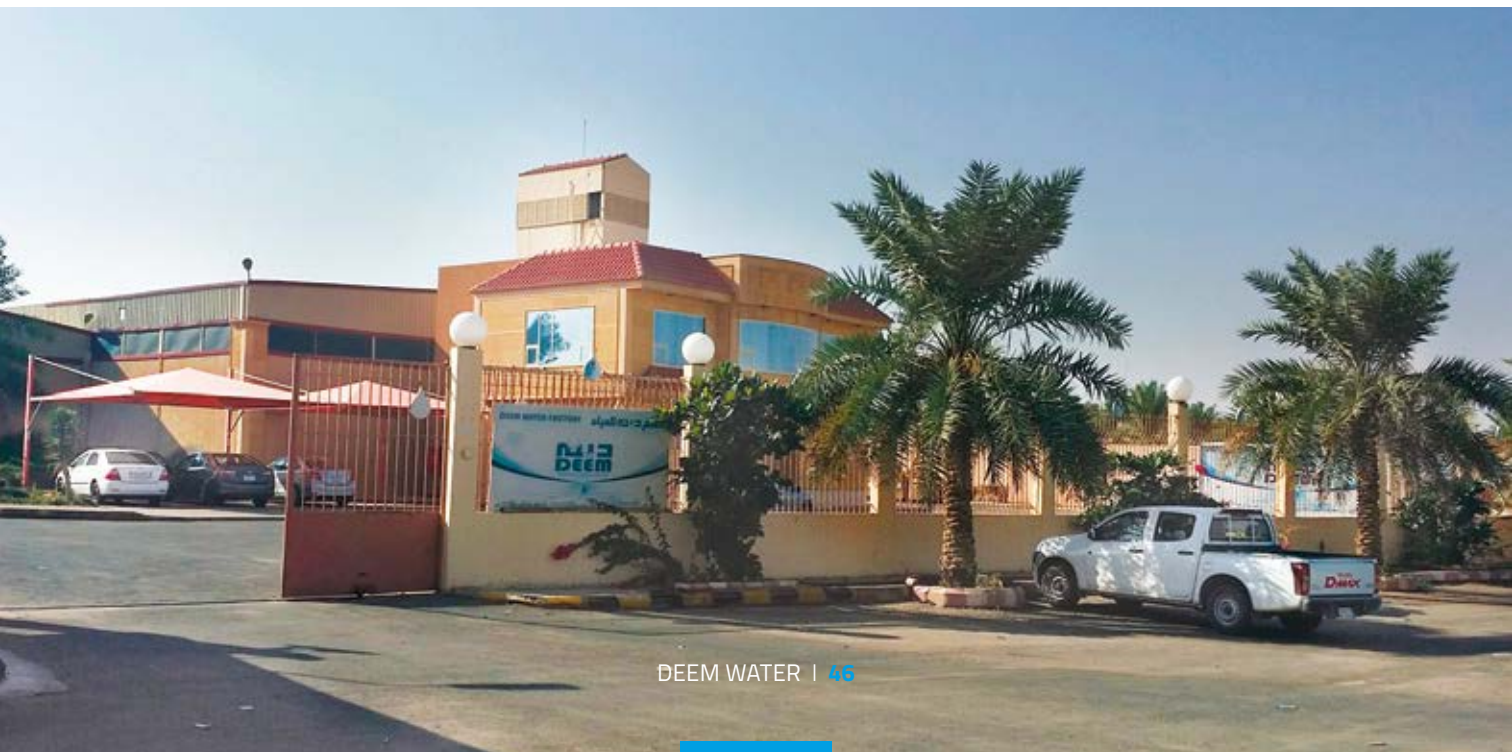
GEO LOCATION



DEEM WATER: REGENERARSE, REPONERSE, RENOVARSE

Parecen objetivos difíciles de alcanzar. Estados de ánimo que implican un bienestar físico, emotivo, espiritual y mental. Y, sin embargo, para la empresa Deem Water son objetivos factibles; representan una experiencia única que vive todo aquel que prueba el agua Deem y experimenta una sensación de bienestar que puede compartir diariamente en su mesa. Un enfoque inusual para una empresa que

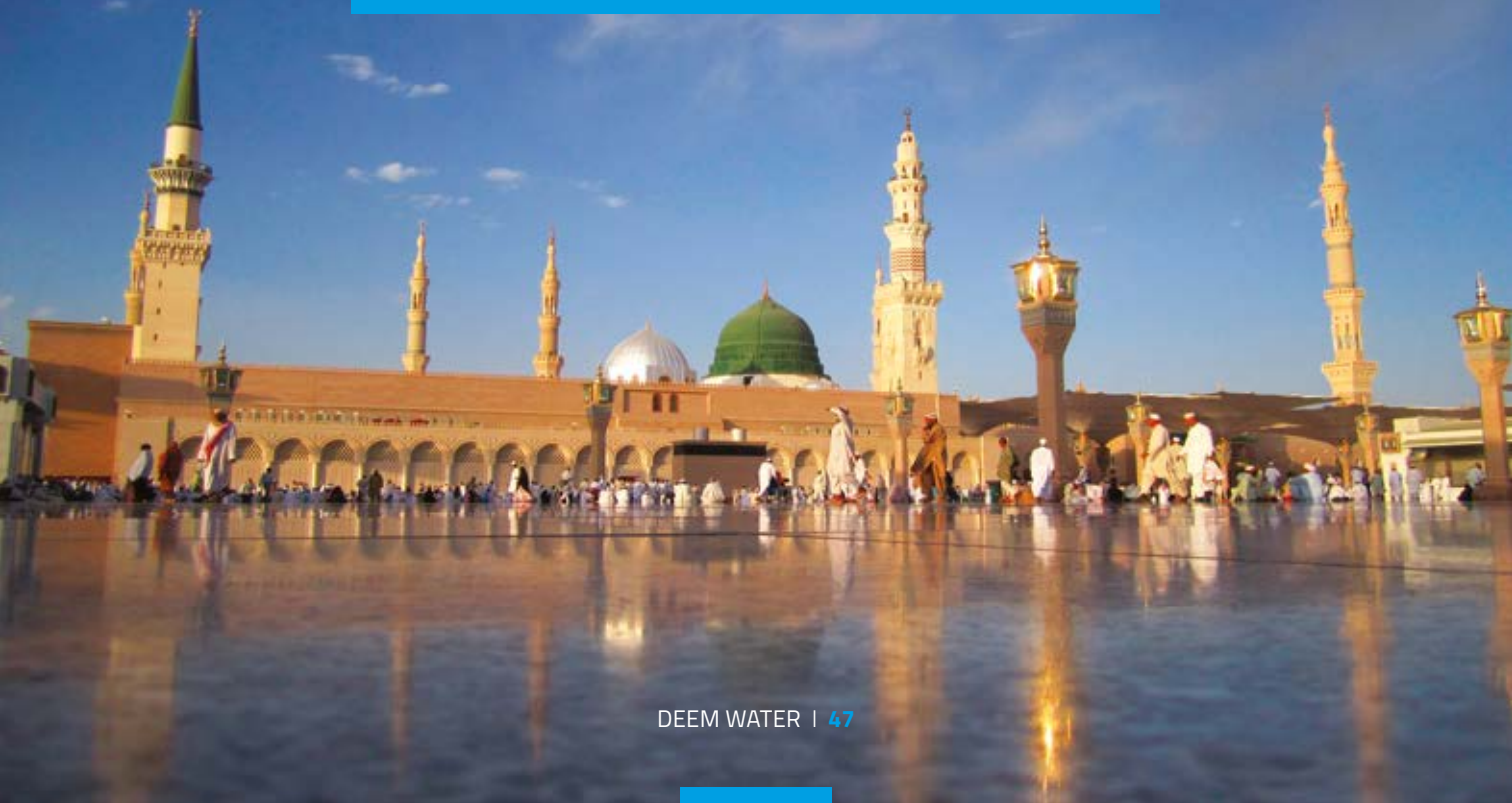
entró hace poco en el negocio del agua mineral pero que quiere conseguir la satisfacción total de sus clientes y, por ello, invierte continuamente en sus líneas de producción y las equipa con las mejores tecnologías productivas a disposición; entre éstas destacan las máquinas de embalaje primario y secundario suministradas por SMI y destinadas a la línea para la producción de agua mineral en botellas PET, que son el orgullo de Deem Water.





➤ ARABIA SAUDITA

Arabia Saudita está situada en el corazón de Oriente Medio y ocupa aproximadamente el 80 % de la Península Arábiga. El país, que se extiende desde el mar Rojo al oeste hasta el golfo Pérsico al este, es el décimo cuarto más grande del mundo y cuenta con unos 31 millones de habitantes. Situada entre África y Asia, cercana a Europa y a los países emergentes de Extremo Oriente, Arabia Saudita es un importante punto de paso para los intercambios desde y hacia el Viejo Continente. Guardián de los Santos Lugares del Islam, representa el centro espiritual de una de las tres principales religiones monoteístas. Ahondar en la historia y en la cultura islámica sirve para entender mejor el Reino de Arabia Saudita, su patrimonio ideal y doctrinal y su papel de guía en el mundo árabe y musulmán.







smi
now

➤ LOS FOCOS SOBRE DEEM WATER

Deem Water Tec fue fundada en el año 2002 por el ingeniero químico Ahmed Al Alloush el cual, tras 22 años de experiencia en la industria petrolquímica y farmacéutica, experimentó un especial interés por las tecnologías del agua. La empresa se ocupa del diseño, producción y comercialización de sistemas de filtración y de osmosis inversa; además, dispone de una división que se encarga del diseño y fabricación de piscinas y sus accesorios, saunas, etc., prestando gran atención a todas aquellas soluciones destinadas a proporcionar el bienestar personal. Para Deem Water es muy importante ofrecer productos y servicios de alta calidad con una excelente relación calidad-precio, así como satisfacer las necesidades de todo tipo de consumidores. Por todos estos motivos la empresa saudí ha establecido relaciones muy estrechas con sus clientes basadas en la confianza mutua.

➤ CALIDAD TOTAL

La empresa presta especial atención al respeto de los estándares cualitativos más altos y de la normativa higiénico-sanitaria más estricta, fomentando la formación y el desarrollo de la cultura del bienestar. Para satisfacer ampliamente las expectativas de sus clientes, Deem Water mejora continuamente todo su sistema productivo y ofrece una amplia variedad de productos de alta calidad. Además, en las plantas de embotellado de Al-Qasim (en el corazón de la Península Arábiga) se adoptan los mejores estándares en términos de seguridad del ambiente de trabajo.





EL BIENESTAR QUE NACE DEL AGUA

Los objetivos empresariales de Deem Water se inspiran principalmente en conceptos como la calidad total y la

satisfacción de sus clientes. La empresa saudita aspira a superar las expectativas de sus clientes en términos de calidad del producto, entregas puntuales y costes

reducidos, a través de la mejora continua de la colaboración con el mercado. Otro objetivo igualmente importante es contribuir al bienestar físico, mental y espiritual de los consumidores, inspirándoles momentos de optimismo y felicidad gracias a diferentes marcas comercializadas por la empresa. Deem Water es consciente de que el agua es uno de los recursos más importantes en el Reino de Arabia Saudita, que debe preservarse y valorizarse a través de inversiones en modernas tecnologías para su producción y comercialización.



➔ ESTIRO-SOPLADORA ROTATIVA SR 10

Producción de botellas PET de 0,2 L / 0,33 L / 0,6 L / 1,5 L.

Ventajas: las estiro-sopladoras rotativas SMI son la solución ideal para producir envases plásticos de diferentes capacidades con formas que van de las más simples a las más innovadoras y complejas. El elevado contenido tecnológico, los costes de ejercicio y el mantenimiento extremadamente reducidos así como una excelente relación calidad-precio son los puntos clave de esta gama de máquinas.



➔ ENFARDADORA LSK 35 F

Empaqueta en solo film botellas PET de 0,2 L / 0,6 L / 1,5 L.

Paquetes realizados: 4x3 para las botellas de 0,6 L; 5x4 para las botellas de 0,2 L y formato 3x2 para las botellas de 1,5 L.

Ventajas: la empaquetadora está provista de un panel de control POSYC, que permite incluso a los operadores menos expertos un uso fácil y eficiente de la máquina. Esto es posible gracias a la interfaz gráfica sumamente intuitiva, a la pantalla sensible al tacto y a las avanzadas funciones de diagnóstico y soporte técnico en tiempo real presentes en el POSYC.



➔ ENCARTONADORA WRAP-AROUND WP 350

Empaqueta botellas PET de 0,2 L / 0,33 L / 0,6 L / 1,5 L en cajas de cartón completamente cerradas.

Paquetes realizados: 3x4 para las botellas de 1,5 L; 4x6 para las botellas de 0,6 L; 5x8 para las botellas de 0,33 L y 6X8 para las botellas más pequeñas de 0,2 L.

Ventajas: reducido desgaste mecánico, gran versatilidad que permite embalar envases de plástico, metal o vidrio en cajas de cartón ondulado y/o bandejas sin film. Las bandejas pueden ser octagonales o rectangulares, con bordes de la misma altura o de alturas diferentes.



➔ CINTAS TRANSPORTADORAS

Cintas transportadoras para el desplazamiento de botellas PET sueltas y empaquetadas.

Ventajas: realizadas con estructura de acero inoxidable AISI 304, las cintas transportadoras SMI están provistas de una amplia gama de cadenas para optimizar el movimiento de latas y botellas, tanto de plástico como de vidrio, y de diferentes tipos de rodillos que aseguran movimientos fluidos y regulares sin dañar los envases transportados. El uso de componentes de alta calidad junto con materiales resistentes al desgaste reduce las fricciones y el ruido y facilita las tareas de mantenimiento, con una relación calidad-precio de entre las mejores del sector.



CAMPARI AUSTRALIA





➤ **SECTOR: BEBIDAS ALCOHÓLICAS**

CAMPARI AUSTRALIA PTY LTD

Derrimut, Victoria, Australia

www.camparigroup.com

- Empaquetadoras WP 600 - WP 350 - WP 600
- Almacén automático EASY-LOAD
- Cintas transportadoras



GEO LOCATION



BIENVENIDOS A LA CAPITAL DEL APERITIVO

La historia de Campari está relacionada con la de Milán y sus lugares icónicos, como la Galería Vittorio Emanuele II sede del bar Campari y del Camparino; junto a la moda y al diseño, la marca Campari es uno de los símbolos de la ciudad y ha marcado el inicio de la tradición del aperitivo (hoy apreciada y extendida tanto en ámbito nacional como internacional). En efecto, el aperitivo de la tarde no tiene nada que ver con el simple consumo de bebidas... es un momento informal para hacer una pausa, reflexionar y hablar de las victorias y derrotas de la jornada.





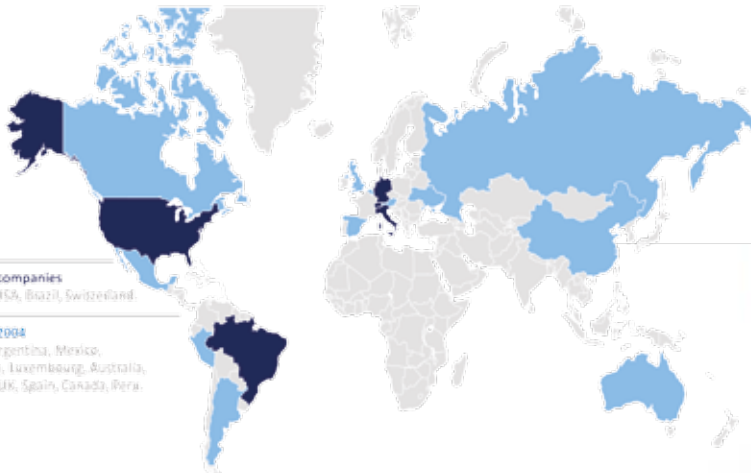
CRECER FOMENTANDO LA EXCELENCIA

→ **DAVIDE CAMPARI-MILANO S.P.A., CON SUS EMPRESAS CONTROLADAS (GRUPO CAMPARI), ES LA SEXTA EMPRESA DEL MUNDO EN EL SECTOR DE LAS BEBIDAS ALCOHÓLICAS DE MARCA.**

En los últimos años el Grupo Campari ha crecido de manera significativa tanto por lo que respecta a su expansión geográfica como al número de personas empleadas. Hoy está presente en numerosos países de distintos contextos socioculturales y, por este motivo, se esfuerza en fomentar la excelencia, el espíritu de iniciativa y la igualdad de oportunidades



en cada uno de los mercados en los que está presente. En 2013 el Grupo Campari adquirió las actividades de Copack Beverage A Limited Partnership, un embotellador líder en Australia (especializado en el embalaje de bebidas en latas y vidrio) y, desde 2010, proveedor del Grupo Campari para el empaquetado de los productos ready-to-drink.



2004 in-market companies

Italy, Germany, USA, Brazil, Switzerland

Additions since 2004

Austria, China, Argentina, Mexico, Ukraine, Belgium, Luxembourg, Australia, Russia, Jamaica, UK, Spain, Canada, Peru

DAVIDE CAMPARI MILANO S.p.A.



Año de fundación: 1860

OVERVIEW



Plantas de producción: Campari cuenta en el mundo con 16 plantas de embotellado, 2 empresas vinícolas y una red de distribución propia en 19 países. En 2013 el Grupo Campari adquirió las actividades de la sociedad australiana Copack Beverage A Limited Partnership, empresa líder en el embotellado de bebidas, reforzando así su cadena de suministro.



Marcas reconocidas a nivel internacional: Aperol, Appleton Estate, Campari, Cinzano, SKYY Vodka y Wild Turkey



Trabajadores: El Grupo Campari da empleo a unas 4000 personas



Invertir en la línea de empaquetado para un futuro más eficiente



En Campari coexisten la pasión por el "brand building" (o construcción de marcas), el espíritu emprendedor y la excelencia funcional.

Así es, la empresa se propone ser:

- ÚNICA (lo suficiente grande para ganar, lo suficiente pequeña para actuar rápidamente y con decisión)
- EN RÁPIDO CRECIMIENTO
- DE ALTA RENTABILIDAD
- DIVERTIDA (divertirse desempeñando el trabajo, con un espíritu de equipo y una actitud positiva y optimista).





Campari Australia Pty Ltd se ocupa desde 2013 de la producción, tanto por cuenta propia como de terceros, de una serie de productos muy conocidos en el mercado australiano. Gracias a su actual capacidad productiva y a su cartera de clientes, la empresa está bien posicionada para seguir expandiendo su cuota de mercado y para aumentar la eficiencia productiva de sus establecimientos. La inversión de Campari en Australia refuerza aún más la cadena de suministro internacional del Grupo y supone una importante oportunidad para impulsar el crecimiento futuro en la región Asia-Pacífico. Estos objetivos se alcanzan con mayor facilidad si se invierte en tecnología y en alta eficiencia para el empaquetado secundario, instalando máquinas flexibles y fáciles de usar. Estas últimas, junto a la gran capacidad de innovación de la empresa, han permitido a Campari lanzar en el inmenso continente australiano una serie de marcas de éxito.



#EL GRUPO CAMPARI#
CUENTA CON UNA CARTERA DE MÁS DE 50 MARCAS PREMIUM Y SUPER PREMIUM COMERCIALIZADAS EN MÁS DE 190 PAÍSES DEL MUNDO.

#LOS CAMPARISTAS#
SON LOS EMBAJADORES DEL GRUPO CAMPARI EN LOS LUGARES DONDE LA EMPRESA ESTÁ PRESENTE ASÍ COMO UNO DE LOS RECURSOS MÁS IMPORTANTES PARA ASEGURAR EL ÉXITO. PARA CAMPARI ES FUNDAMENTAL HACER CRECER Y APOYAR A SUS TALENTOS PARA PODER HACER FRENTE A LOS DESAFÍOS QUE EL MERCADO PRESENTA.



IRRESISTIBLY PROGRESSIVE

SKYY is the new world vodka, unafraid to stir and shake things up. Unconditionally devoted to progressive thinking, SKYY Vodka revolutionized the spirits industry with its proprietary quadruple distillation and triple filtration process.



APEROL SPRITZ #1 ITALIAN COCKTAIL*

Aperol is the perfect aperitif: bright orange in color, light and low in alcohol with a unique bitter-sweet taste. Its signature drink, Aperol Spritz is the ultimate contagiously social drink.



RED PASSION

Campari is a contemporary and charismatic classic. Its vibrant red color and intense aroma. Are the base for some of the most famous cocktails around the world. Campari is a worldwide icon of passionate Italian style and excellence.



BOTTLED BUT NEVER TAMED

Wild Turkey is an American icon. Under the stewardship of our Master Distillers Jimmy and Eddie Russell, our award winning Kentucky Straight Bourbon Whiskey is revered across the world. Our high rye mash bill, charred barrels and longer aging guarantee a whiskey that's big and bold, yet incredibly smooth.



DISCOVER THE PLEASURE OF APPLETON ESTATE

For over 265 years we have been cultivating sugar cane and crafting the finest rum on the Appleton Estate adding the warmth, passion and the unique spirit of our Jamaica to every drop. Appleton Estate is a truly beautiful rum – delicious and alive, vivid and deep with flavour, complex and aromatic.

LA IMPORTANCIA DE LA CADENA DE SUMINISTRO

El Grupo Campari aspira siempre a ofrecer los mejores productos a sus clientes. Por ello solo elige colaboradores comerciales de la máxima confianza, como SMI, y establece con los mismos relaciones justas, transparentes y correctas. Sobre estos principios de gran valor se basa la consolidada relación de colaboración entre SMI y Campari, que desde 2008 hasta hoy se ha materializado en el suministro de innumerables instalaciones de embalaje secundario de alto contenido tecnológico.

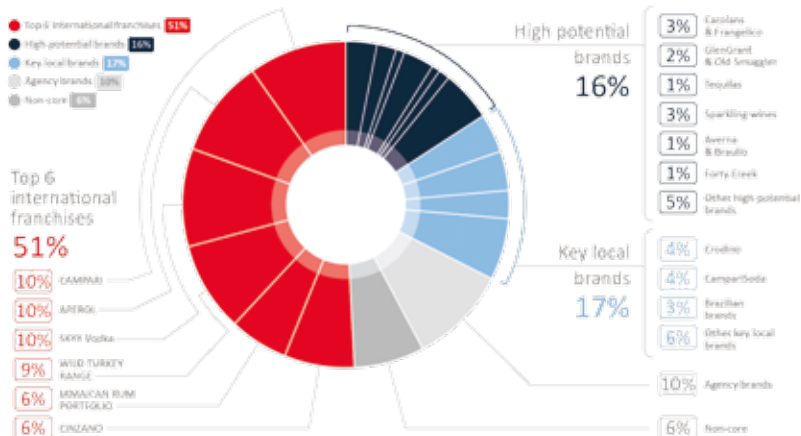


A WELL-BALANCED COCKTAIL FOR FUTURE GROWTH



YES. WE ARE READY TO DRINK

Un fenómeno que caracteriza el mercado de las bebidas en Australia es el de los Ready-to-drink, una categoría que comprende bebidas embotelladas pre-mezcladas de baja graduación alcohólica, que Campari introdujo en el mercado a principios de los años 2000 registrando de inmediato un interesante índice de crecimiento. El posicionamiento es el de un producto apto para múltiples ocasiones de consumo en el arco del día, con picos en el periodo estival. El mercado de los ready-to-drink de Campari incluye las marcas Campari Mixx, Skyy Blue y Wild Turkey.



LA INTEGRACIÓN DEL SISTEMA EASY LOAD

Campari Australia Pty Ltd produce una gran variedad de productos y necesita poder utilizar tanto cajas de cartón con grosor estándar de 3 mm como cajas de cartón microcorrugado con grosor inferior a 2 mm. Esta necesidad ha determinado la actualización de las tres

encartonadoras SMI (modelos WP 350 y WP 600) instaladas en el establecimiento de Derrimut. La actualización de las máquinas ha previsto la instalación del nuevo sistema EASY LOAD (o carga fácil) para la carga automática del almacén de cartones, que permite gestionar fácilmente los distintos tipos de

material de embalaje. Al producir por cuenta de terceros, Campari Australia a menudo tiene que utilizar cartones con características y cualidades muy diferentes; con un sistema tradicional esta necesidad requeriría muchos ajustes de la máquina, con tiempos de cambio de formato bastantes largos. El sistema EASY LOAD diseñado por SMI es la solución perfecta para situaciones como la de Campari, dado que permite pasar rápidamente de un formato al otro, asegura una mayor eficiencia y precisión en la gestión de troqueles de grosor diferente y garantiza una mayor tolerancia a los cambios del mismo. Este sistema también ofrece muchas ventajas desde el punto de vista operativo y funcional: los troqueles de cartón, apilados horizontalmente en grupos uniformes, pueden ser cargados fácilmente por el operador, ya que la cinta de alimentación del almacén de cartones está situada a la misma altura de trabajo que la cinta de entrada de la empaquetadora, y no debajo de la misma como en las soluciones más tradicionales.





➤ ENCARTONADORA WP 350

Embala botellas de vidrio de 0,275 y 0,33 L sueltas o embaladas en fajas envolveras de cartoncillo de 2x2 y 2x3 en cajas de cartón wrap-around.

Paquetes realizados: cajas de cartón wrap-around en los formatos 3x4 y 4x6.

➤ ENCARTONADORAS WP 600

Embala latas de 0,2 a 0,55 L sueltas o embaladas en fajas envolveras de cartoncillo de 2x2 y 2x3 en cajas de cartón wrap-around.

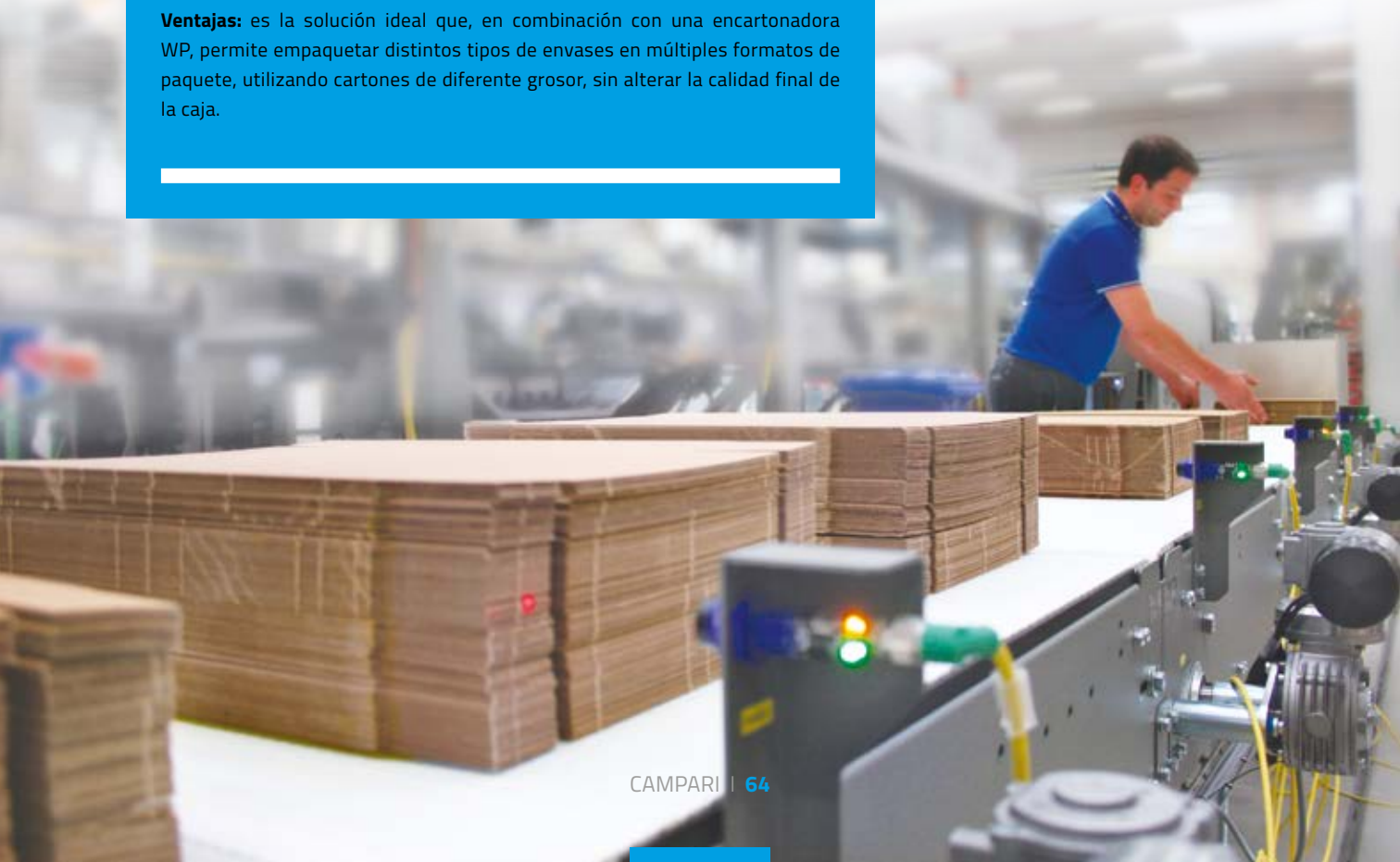
Paquetes realizados: cajas de cartón wrap-around en los formatos 3x4 y 4x6.


Ventajas: las encartonadoras wrap-around WP son máquinas de embalaje secundario aptas para trabajar una amplia gama de productos (sobre todo latas de 25 cl a 37,5 cl) de distintas marcas.

➤ EASY LOAD

El sistema está formado por una serie de cintas transportadoras de rodillos motorizados dedicadas a la alimentación del almacén de cartones de la máquina empaquetadora; en dichas cintas las pilas de troqueles de cartón avanzan hasta una zona de traslación de las mismas y, seguidamente, hasta el sistema de recogida en la entrada de la encartonadora o de la enfardadora. Gracias a unos sensores a tal fin destinados, la disposición y el avance de los cartones sobre las cintas transportadoras de rodillos motorizados, así como su carga en el almacén de la máquina empaquetadora, están completamente automatizados.

Ventajas: es la solución ideal que, en combinación con una encartonadora WP, permite empaquetar distintos tipos de envases en múltiples formatos de paquete, utilizando cartones de diferente grosor, sin alterar la calidad final de la caja.



A close-up photograph of a kangaroo's face, looking slightly to the right. The kangaroo has brown and white fur, large eyes, and a prominent nose. The background is a blurred, light-colored surface.

Australia es enorme y las distancias son verdaderamente inmensas. Por lo tanto, el medio elegido para transportar la mercancía influye en el tipo de embalaje que se va a utilizar. La función fundamental del embalaje es proteger la mercancía durante el desplazamiento, el almacenamiento, el transporte, la distribución, la venta y el consumo final. El embalaje en cajas wrap-around de cartón es la solución ideal para comercializar las bebidas envasadas en todo el territorio australiano de 7.692.024 km².

TRANSPORTES Y LOGÍSTICA EN AUSTRALIA



¿QUÉ BEBEN LOS AUSTRALIANOS?

Tal vez aún sea pronto para afirmar que a los australianos no les gustan las bebidas carbonatadas, pero es un hecho que en los últimos cinco años el consumo semanal medio de refrescos ha descendido del 56 % al 49 % del consumo total. Según el instituto de investigación australiano Roy Morgan Research, entre 2009 y 2013 el consumo de agua mineral con gas ha pasado del 7 al 8 % y los llamados 'mixer', como el agua tónica y el Dry Ginger Ale, han crecido del 10 al 12 %. Simultáneamente al paso de los refrescos con alto contenido de azúcar —como las colas y las limonadas— a otras bebidas gaseosas más saludables y naturales, parece ser que los gustos se declinan ligeramente hacia bebidas más ligeras y menos aromatizadas.



AUST



RAULIA

EBS

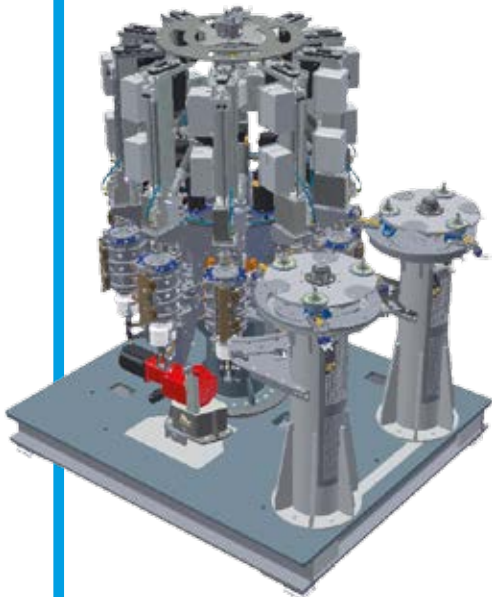
LA NUEVA SERIE DE ESTIRO-SOPLADORAS COMPLETAMENTE ELECTRÓNICAS MARCA OTRA ETAPA FUNDAMENTAL EN EL PROCESO EVOLUTIVO DE LA GAMA DE PRODUCTOS SMI

➔ EBS ERGON:

LA NUEVA SERIE EBS (ELECTRONIC BLOWING SYSTEM) ERGON ES EL RESULTADO DE UN LABORIOSO PROYECTO DE INVESTIGACIÓN Y DESARROLLO DE DOS AÑOS DE DURACIÓN QUE HA INTRODUCIDO CONCEPTOS INNOVADORES PARA EL DISEÑO Y LA PRODUCCIÓN DE LAS NUEVAS MÁQUINAS SMI.

El primer modelo EBS ERGON se presentó en octubre de 2015 a la red de venta en ocasión de la inauguración de la nueva sala de exposición del establecimiento SMI de San Giovanni Bianco (Bérgamo). La actual gama EBS ERGON comprende 7 modelos de 4 a 16 cavidades, aptos para la producción de envases PET de hasta 3 L a una velocidad máxima de 2.300 bph/cavidad para el formato 0,5 L; también están disponibles 3 modelos HC de 3 a 6 cavidades para la producción de envases de hasta 10 L a una velocidad máxima de 1.200 bph/cavidad para el formato 5 L. La nueva serie EBS ERGON nace de la experiencia veintenial de SMI en la fabricación de estiro-sopladoras rotativas y es más robusta, más compacta, más flexible y más avanzada tecnológicamente, con prestaciones mejoradas respecto a la serie anterior gracias a una serie de innovaciones técnicas aplicadas al proceso de estiro-soplado. El módulo de estiro-soplado de la gama EBS ERGON está provisto de varillas de estirado motorizadas, cuyo funcionamiento, controlado por accionamientos electrónicos, no necesita levas mecánicas. Dicha innovación permite una precisa gestión de la carrera de la varilla de estirado y un atento control de la posición de la misma, así como

un significativo ahorro energético. Además, la nueva tecnología permite modificar la velocidad de estirado sin intervenciones mecánicas (sustitución de levas) y reducir considerablemente el estrés causado por las vibraciones a las que el carrusel de soplado está sometido en las soluciones tradicionales. La serie EBS ERGON también adopta un sistema de válvulas de altas prestaciones y bajos volúmenes muertos que permite reducir los tiempos de presoplado y de soplado, con el consiguiente aumento del rendimiento de la máquina y de la calidad de las botellas producidas.



ERGON



Las instalaciones de estirado-soplado de la serie EBS ERGON se caracterizan por su estructura compacta, ergonómica y funcional que permite simplificar al máximo las operaciones de gestión, limpieza y mantenimiento de la máquina y que, además, garantiza un significativo ahorro de espacio dentro de la línea de embotellado. Las puertas de protección de las nuevas sopladoras EBS ERGON tienen una forma redondeada y permiten disponer de más espacio dentro de la máquina para las tareas de limpieza

y mantenimiento, que el operador puede realizar con facilidad y en condiciones seguras. La ergonomía de las nuevas sopladoras SMI se ha potenciado aún más gracias a la tecnología avanzada del sistema de automatización y control Motornet System®; dicho sistema asegura que se mantengan constantes los parámetros óptimos de trabajo durante todo el ciclo de producción y permite modificar directamente las configuraciones de la máquina, con la consiguiente simplificación de las operaciones de cambio de formato.



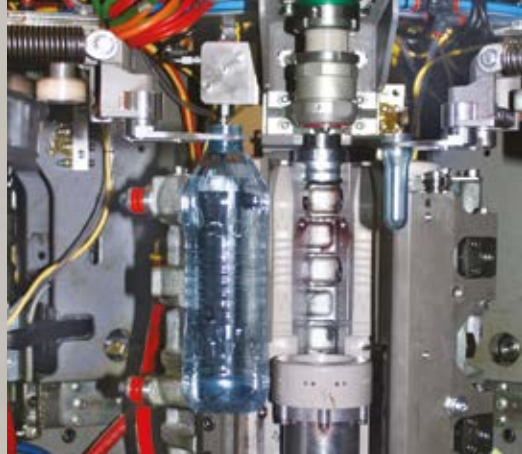
PROCESO DE ESTIRADO-SOPLADO TOTALMENTE “CAM-FREE”

Otra importante innovación implementada por los diseñadores SMI es la motorización del grupo mecánico del molde que, al integrarse con la varilla de estirado electrónica, convierte a las estiro-sopladoras EBS ERGON en una auténtica instalación «cam-free» (sin levas), con considerables ventajas en términos de mayor precisión cinemática, reducido mantenimiento, menores vibraciones, menor ruido y mayor longevidad de la instalación. La nueva configuración gestiona con un solo servomotor tanto el movimiento de subida y bajada del fondo del molde como el de apertura y cierre del grupo portamolde, reduciendo considerablemente el estrés mecánico y el ruido a los que esta sección de la máquina está sometida en las soluciones tradicionales provistas de levas. Gracias a esta tecnología el ángulo muerto del carrusel de estirado-soplado se ha reducido hasta 10° respecto a las máquinas de la generación anterior, permitiendo una estructura más compacta de la máquina. Además, el movimiento de apertura y cierre del portamolde ahora se ha optimizado según el diámetro efectivo de las botellas que se van a producir; esto se traduce en una progresiva reducción de la carrera de apertura y cierre y, por lo tanto, de la duración del ciclo de estirado-soplado cuando se reducen las medidas del envase.

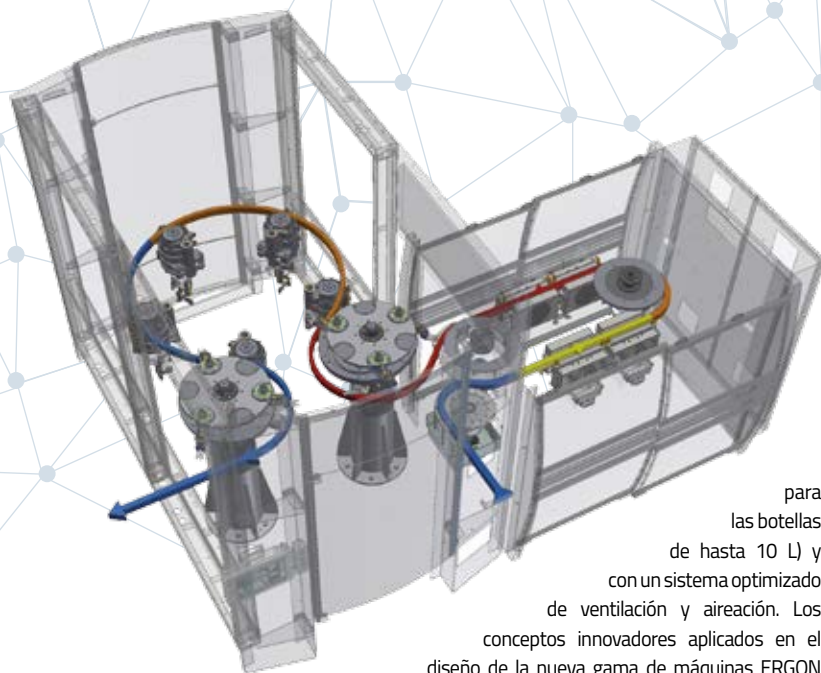


EBS ERGON
VIDEO

scan this QR code

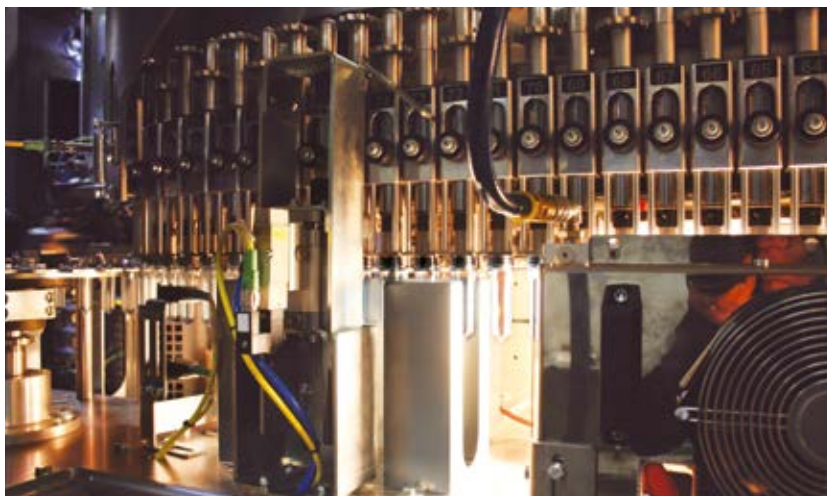


NUEVO MÓDULO DE CALENTAMIENTO PREFORMAS



para las botellas de hasta 10 L y con un sistema optimizado de ventilación y aireación. Los conceptos innovadores aplicados en el diseño de la nueva gama de máquinas ERGON han permitido reducir la longitud del horno en un 50 %, por lo que también se reduce el número de preformas que en un determinado momento pasan por delante de los paneles calentadores. El nuevo módulo de calentamiento monta un sistema de paneles termorreflectantes en material compuesto de alta eficiencia energética, situados tanto frontal como posteriormente a las lámparas de rayos infrarrojos que calientan las preformas; esta solución innovadora asegura una gran reflexión del calor generado por las lámparas, lo que garantiza una distribución más uniforme del calor en toda la superficie de la preforma. Gracias a las soluciones técnicas a la vanguardia adoptadas, las nuevas sopladoras EBS ERGON de SMI se caracterizan por un bajo consumo de energía y por la completa compatibilidad ambiental del proceso de estirado-soplado. Por último, la nueva configuración ha permitido eliminar la rueda de estrella entre la salida del módulo de calentamiento de las preformas y la estrella de entrada del carrusel de estirado-soplado, con considerables ventajas en términos de menor tiempo de transferencia de las preformas, menor disipación térmica y mayor simplicidad de los movimientos mecánicos.

Las estiro-sopladoras de la serie EBS ERGON cuentan con un horno de calentamiento de las preformas de nueva concepción, de dimensiones muy compactas, con desarrollo horizontal de la cadena de los mandriles portapreformas (paso de 37 mm para las botellas de hasta 3 L y de 54 mm





Con el lanzamiento de la nueva serie ERGON de máquinas para el embalaje primario, secundario y terciario, SMI ha introducido conceptos innovadores en el diseño y en la producción por módulos, incrementando aún más la flexibilidad de las máquinas SMI y simplificando las operaciones de gestión y mantenimiento. La nueva serie ERGON es el resultado de un proyecto de investigación y desarrollo de dos años de duración que ha repercutido en toda la gama de productos SMI. La tecnología avanzada de las máquinas ERGON es el orgullo de la nueva sala de exposición SMI, la cual acoge una línea completa de embotellado de 12.600 botellas por hora y que se utiliza tanto como instalación de prueba de nuevas aplicaciones como escaparate de los productos SMI a disposición de los visitantes. Además de la nueva sopladora EBS ERGON, la sala de exposición también acoge una enfardadora SK ERGON y un paletizador APS ERGON, cuyas principales características son:

ERGON SHOWROOM



- **puertas correderas de forma redondeada:** gracias a este nuevo diseño se dispone de más espacio dentro de la máquina, por lo que aumenta la seguridad cuando se realizan tareas de mantenimiento;

- **motores exteriores de ahorro energético:** el aumento del espacio dentro de la máquina, posible gracias a las puertas redondeadas, permite instalar motores (de bajo consumo energético) en la máquina, en una posición de fácil acceso para las operaciones de revisión y mantenimiento por parte del operador;

- **sistema de cierre de seguridad de las puertas correderas:** nuevo sistema provisto de amortiguador hidráulico que garantiza un cierre ralentizado de la puerta y, por consiguiente, un alto nivel de seguridad operativa.



SK ERGON SERIES

➤ SEPARADOR EN ENTRADA DE LA MÁQUINA CON AJUSTES AUTOMÁTICOS

Este dispositivo, que se entrega de serie, consiste en un grupo de guías oscilantes que canaliza con cuidado los envases sueltos hacia la sección de entrada de la enfardadora.

Ventajas: movimiento fluido de los envases.

➤ SUBIDA DEL ALMACÉN DE CARTONES CURVILÍNEA

La parte inicial de la sección de subida de los cartones tiene una forma ligeramente curvada.

Ventajas: el desplazamiento de los troqueles de cartón desde el almacén hasta la mesa de trabajo de la enfardadora se realiza de manera fluida y sin obstáculos.

➤ DESBOBINADO DEL FILM CON MOTOR BRUSHLESS

Las bobinas del film cuentan con motor integrado, de este modo se mejora la precisión de desbobinado del film gracias a un motor brushless para cada bobina.

Ventajas: la ausencia de transmisiones permite más precisión y un mantenimiento reducido.

➤ SISTEMA DE UNIÓN AUTOMÁTICA DEL FILM (OPCIONAL)

Consiste en una barra de soldadura de alta eficiencia que une y sella automáticamente los extremos del film de las dos bobinas con un solapamiento de 6 mm.

Ventajas: colocación más fácil del film; no se necesita utilizar cinta adhesiva; no se requiere la intervención del operador; soldadura perfecta en 20 segundos.

➤ NUEVO SISTEMA DE TENSADO DEL FILM

Sistema accionado por un pistón que asegura un tensado constante del film.

Ventajas: esta nueva solución permite pasar rápida y fácilmente del empaquetado en pista simple al empaquetado en doble o triple pista.

➤ UNIDAD DE CORTE DEL FILM CON «DIRECT DRIVE»

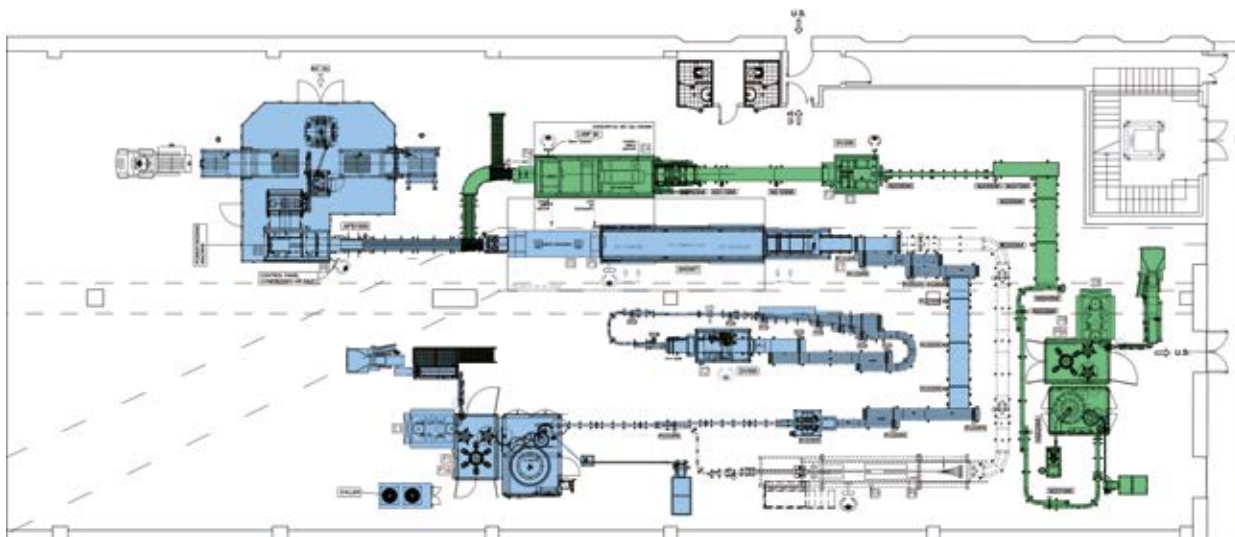
La motorización «direct drive» mejora las operaciones de corte del film y permite realizar fácilmente las tareas de mantenimiento del motor.

Ventajas: operaciones de corte del film más precisas; reducidas operaciones de mantenimiento; bajo ruido; baja disipación energética.






SK ERGON
VIDEO
scan this QR code



LÍNEA DE EMBOTELLADO 1 - envases estándares

La instalación actual consta de una línea de embotellado PET de 0,5 L que produce hasta 12.600 botellas por hora; los formatos futuros serán botellas de 0,33 L y 1,5 L. El sistema está formado por una estiro-sopladora rotativa EBS 6 ERGON en versión ECOBLOC®, una enfardadora SK 500 T ERGON y un paletizador APS 1550 P ERGON, además de las cintas transportadoras de conexión. Un sistema de anillo, instalado cerca de la línea de embotellado, incluye un divisor-canalizador DV 500 ERGON y el correspondiente circuito de cintas.

LÍNEA DE EMBOTELLADO 2 - envases de alta capacidad

La instalación futura constará de una línea de embotellado PET para envases de alta capacidad de 5 L, con una producción de hasta 4.800 botellas por hora. El sistema estará formado por una estiro-sopladora rotativa EBS 4 HC ERGON en versión ECOBLOC®, una encartonadora LWP 30 ERGON y el mismo paletizador APS 1550 P ERGON con las cintas transportadoras de conexión.

SMI UK & IRELAND

➔ **FOTOGRAFÍA 1** SEDE DE LA OFICINA SMI (UK & IRELAND) EN MANCHESTER / **FOTOGRAFÍA 2** PAUL MCGOVERN, SALES DIRECTOR DE SMI (UK & IRELAND) / **FOTOGRAFÍA 3** EL EQUIPO DE LA OFICINA SMI (UK & IRELAND); DE IZQUIERDA A DERECHA: JENY MILLAN, PAUL MCGOVERN Y MATTEO PELLI / **FOTOGRAFÍA 4** CHRIS DIGNUM, TECHNICAL MANAGER DE SMI (UK & IRELAND), EN EL ESTABLECIMIENTO DE BUTCHERS PET CARE.



1

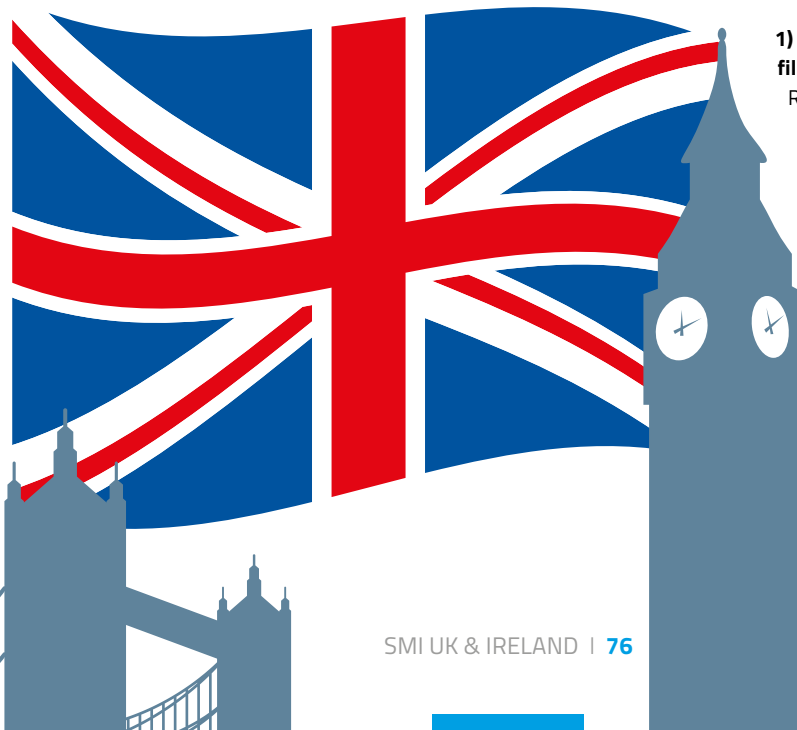
En la ciudad de Manchester desde hace ya algunos meses está operativa la nueva filial SMI (UK & Ireland) Ltd. La nueva filial se inscribe en los planes de potenciación de la red comercial y de asistencia técnica de SMI, al objeto de ofrecer un soporte técnico a todos los clientes, presentes y futuros, en Gran Bretaña e Irlanda. Para satisfacer de la mejor manera posible las demandas del mercado local, SMI quiere estar presente con personal nativo cualificado capaz de brindar asistencia inmediata también en caso de intervenciones técnicas en las máquinas instaladas en el territorio.

Más cerca de los clientes ingleses

Tratamos en profundidad este tema con Paul McGovern, Sales Director de SMI (UK & Ireland) Ltd.

1) ¿Por qué SMI ha decidido abrir una filial en Gran Bretaña?

Reino Unido es un mercado histórico para SMI, pues aquí fue donde instaló las primeras enfiardadoras exportadas de Italia. Actualmente, en Gran Bretaña e Irlanda están presentes más de 150 máquinas de embalaje SMI, la asistencia de las cuales se proporciona directamente desde la sede italiana. Respaldados por la gran experiencia adquirida en el desarrollo de una red de filiales en el extranjero, SMI ha decidido crear una estructura física también en Reino Unido a fin de estar más cerca de los clientes locales, presentes y futuros, y ofrecerles un soporte comercial y técnico más eficiente y rápido.



2) ¿Cuáles son las principales necesidades del mercado inglés?

Gran Bretaña e Irlanda son unos de los mercados más reactivos a los cambios en el consumo de alimentos y bebidas, debido también a una intensa competición entre cadenas de supermercados. De ello se deriva que los proveedores de bienes de consumo están obligados a reaccionar rápidamente a las nuevas exigencias de embalaje, por lo que necesitan un soporte constante y rápido en mérito a estos aspectos. Y todo esto solo puede realizarse con eficiencia si se está presentes en el lugar.



2

Las primeras reacciones del mercado han sido muy positivas y esperamos que el servicio mejore cada vez más.

6) ¿Qué opina sobre las actuales tendencias del mercado?

Gran Bretaña acaba de anunciar una tasa sobre el azúcar que repercutirá en los refrescos soft drinks. Esto significa que la mayoría de los productores deberá concentrarse en desarrollar bebidas sin azúcar. No cabe duda de que esto comportará la aparición de nuevas propuestas, formatos y embalajes, dado que las empresas competirán para presentar al mercado sus últimas novedades. En cualquier caso, retengo que el objetivo de reducir los costes a través de un aligeramiento de los materiales de embalaje primario y secundario siempre estará en la agenda de todos los productores. Mi sensación es que la recuperación económica en Gran Bretaña e Irlanda se está consolidando y, por lo tanto, nos podemos esperar fuertes inversiones a breve y a medio plazo.

3) ¿Cómo han percibido estos cambios los clientes presentes y los potenciales?

No solo hemos tenido respuestas de gran entusiasmo por parte de nuestros clientes existentes, sino también de los potenciales, los cuales han manifestado su interés en poder disponer de una alternativa válida a sus actuales proveedores de máquinas de embotellado y empaquetado. El mercado ha tomado nota de que hemos llevado a cabo una importante inversión y de que nos hemos comprometido a brindar un soporte local de excelencia.

5) ¿Y por lo que se refiere a los servicios?

Un punto crucial de nuestro plan económico de desarrollo ha sido incorporar a nuestro equipo, el pasado mes de diciembre de 2015, a Chris Dignum en calidad de responsable técnico. Gracias a su amplia experiencia en el sector, con Chris ahora podemos ofrecer una gama de servicio posventa (mantenimiento, actualizaciones, revisiones, nuevas aplicaciones, etc.) que en el pasado hubiera sido impensable proponer.

4) ¿Qué pide el consumidor por lo que se refiere a prestaciones para instalaciones de embotellado y de empaquetado?

Al estar situadas en una isla, tanto las empresas de Gran Bretaña como las de Irlanda en la mayoría de casos producen para satisfacer el mercado interno, si bien obviamente muchas de ellas exportan sus productos. Todo esto comporta que las líneas de embotellado deben ser muy flexibles para adaptarse a producciones muy breves y variables respecto a lo que sucede en otras plantas de producción en Europa. Por consiguiente, los consumidores se han acostumbrado a encontrar en el mercado productos con una gran variedad de envases distintos, cuya realización requiere sistemas automatizados de alto contenido tecnológico, con tiempos de cambio de formato muy reducidos y costes de gestión muy bajos. Y todas estas características las encontramos en la gama completa de máquinas SMI.



3



4



➤ **PPMA TOTAL SHOW**



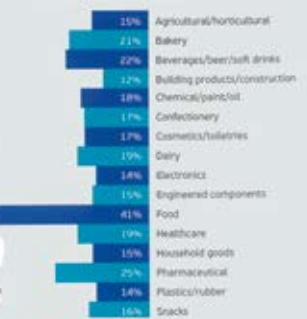
SMI, mediante SMI (UK & Ireland), estará presente en la feria PPMA Total Show de Birmingham, el evento clave para conocer las novedades sobre el proceso

completo de producción y empaquetado: desde el diseño de envases hasta las máquinas para la producción de materiales, pasando por la automatización y el control de línea. A dicho evento no podía faltar SMI, que para la ocasión expone una empaquetadora de nueva generación.

VISITOR GEOGRAPHICAL PROFILE



VISITOR INDUSTRY INTEREST

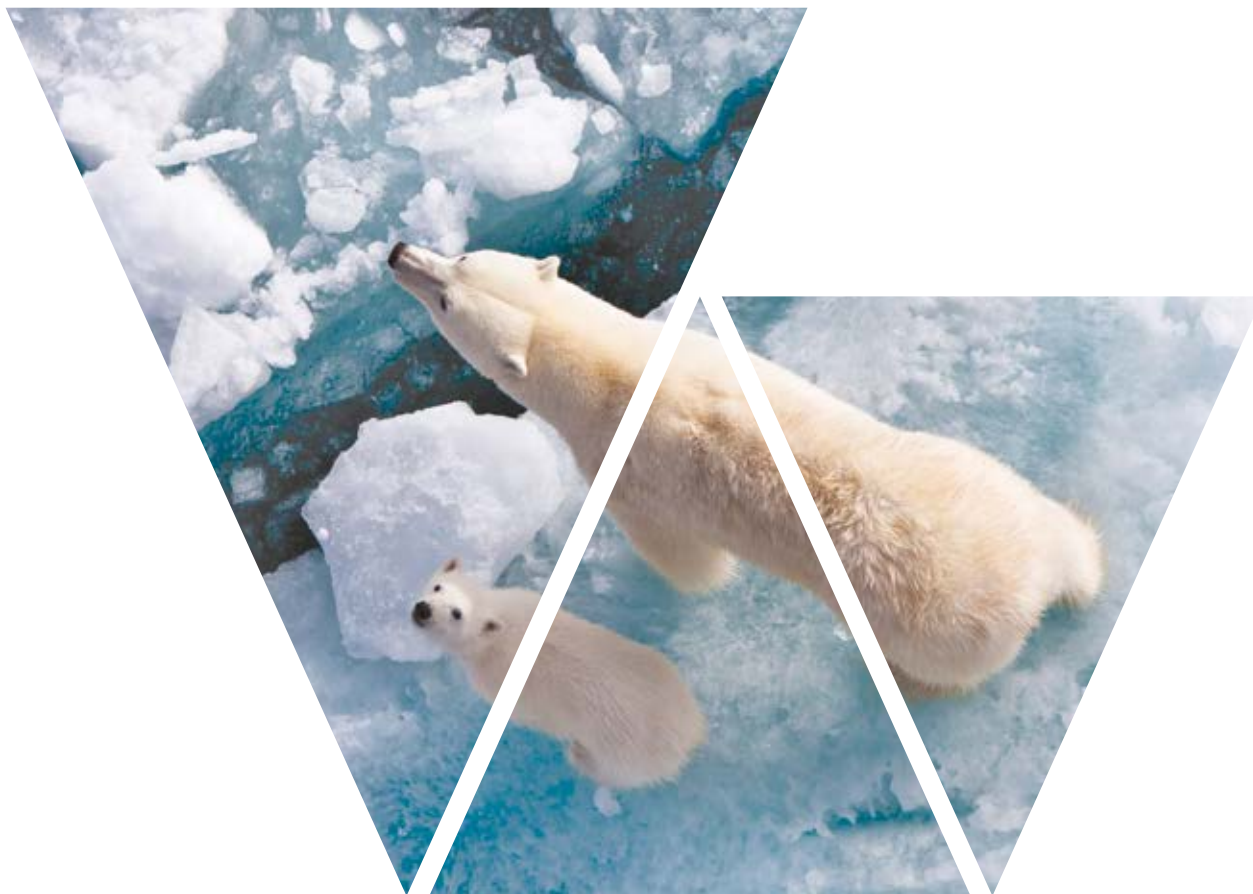


The PPMA Total Show is extremely important to the industry as a whole and allows us to get a feel for the latest trends and innovations the industry has to offer.

YORKSHIRE PACKAGING SYSTEMS

CAMBIOS CLIMÁTICOS

...¿QUÉ ESTÁ SUCEDIENDO?



LOS CONTINUOS CAMBIOS CLIMÁTICOS NOS LLEVAN A PREGUNTARNOS CADA VEZ MÁS A MENUDO SOBRE SUS POSIBLES CAUSAS Y A ESTUDIAR SOLUCIONES QUE PREVENGAN SUS PREOCUPANTES CONSECUENCIAS COMO, POR EJEMPLO, EL EFECTO INVERNADERO. NUESTRO ESTILO DE VIDA, LAS ACCIONES COTIDIANAS Y LAS DECISIONES QUE TOMAMOS COMPORTAN INEVITABLEMENTE LA INTRODUCCIÓN EN EL AMBIENTE DE SUSTANCIAS NOCIVAS PARA LA NATURALEZA Y LA SALUD; POR LO TANTO, CONSEGUIR DISMINUIR LA CANTIDAD DE ESTAS SUSTANCIAS ES UN OBJETIVO IRRENUNCIABLE DE CADA PERSONA Y DE CADA ORGANIZACIÓN PRESENTE EN EL PLANETA. COMO DEMUESTRA LA CERTIFICACIÓN ISO 14001:2004 OBTENIDA, SMI DESDE HACE AÑOS ESTÁ COMPROMETIDA EN LA PROTECCIÓN DEL MEDIO AMBIENTE EN EL QUE OPERA Y DICHA VOCACIÓN SE HA REFORZADO AÚN MÁS CON LA CONSTRUCCIÓN DEL NUEVO CUARTEL GENERAL DE LA EMPRESA. EN EFECTO, LA NUEVA SEDE DEL GRUPO SMI ES EL FRUTO DE LA RECUALIFICACIÓN DE UNA ANTIGUA ÁREA INDUSTRIAL DE GRANDES DIMENSIONES, EN LA CUAL LAS INGENTES INVERSIONES EN TECNOLOGÍAS ECOCOMPATIBLES Y ENERGÍAS RENOVABLES (SOLAR, HIDROELÉCTRICA, GEOTÉRMICA) HAN PERMITIDO REALIZAR UNA PLANTA DE PRODUCCIÓN DE REDUCIDO IMPACTO AMBIENTAL.

¿SE PUEDEN CUANTIFICAR LAS EMISIONES DE CO₂?

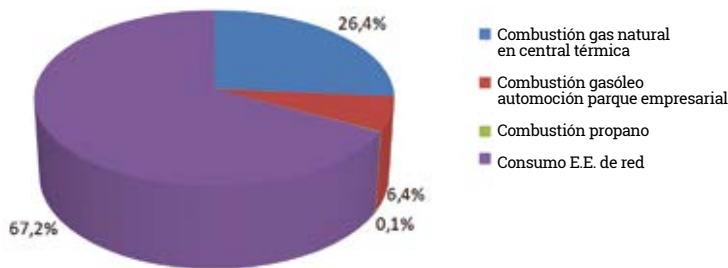


La respuesta la encontramos en la «carbon footprint», es decir, la huella de carbono. Este término designa la cantidad total de gas de efecto invernadero introducido directa o indirectamente en el ambiente por una actividad, un producto, una empresa o una persona, por lo que es un indicador del efecto negativo que cada uno de estos

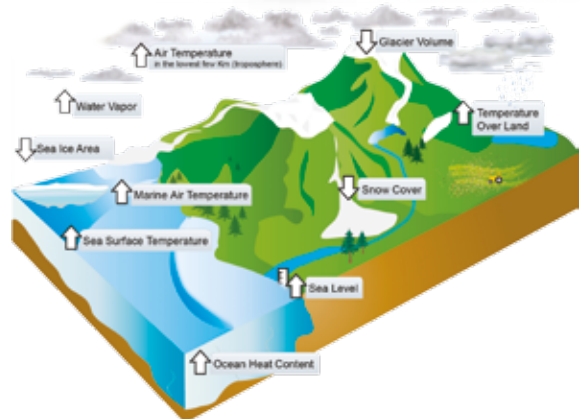
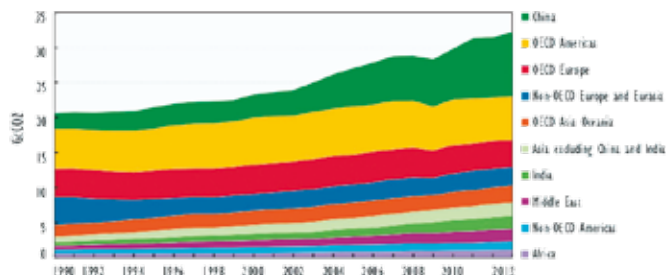
elementos tiene en el cambio climático. SMI mide periódicamente los gases de efecto invernadero producidos por su organización e identifica las posibles áreas de intervención para reducir la entidad de los mismos, por ejemplo favoreciendo el uso de materiales ecocompatibles, persiguiendo una mayor eficiencia energética y desarrollando nuevos productos de bajo consumo. La acción de SMI en este sentido se inspira en las líneas directrices ISO 14064-1; en lo específico, el estudio llevado a cabo por SMI sobre el impacto ambiental de su actividad en el año 2014 ha sido objeto de verificación por parte del organismo de certificación independiente CSQA, el cual ha constatado, gracias a las mediciones realizadas por la empresa, una disminución de unas 85 t de CO₂ equivalentes introducidas en el ambiente, frente a un total de unas 920 t. Asimismo cabe citar que la instalación de tres plantas fotovoltaicas en el transcurso del 2014 en la sede de la calle Ceresa ha contribuido a mejorar estos resultados. La verificación se validó con alcance internacional en octubre de 2015, con la obtención por parte de SMI del correspondiente certificado. El cálculo se ha realizado analizando en detalle tanto las emisiones directas de GHG (gases de efecto invernadero) derivadas de la combustión de gas metano, combustibles de automoción, gases técnicos y de las pérdidas de gases refrigerantes, como las emisiones indirectas relacionadas con el consumo energético. Los resultados han constatado que la organización SMI en el año 2014 produjo unas 920 t de CO₂ equivalente. El aporte de cada fuente se resume en el gráfico que se facilita a continuación.

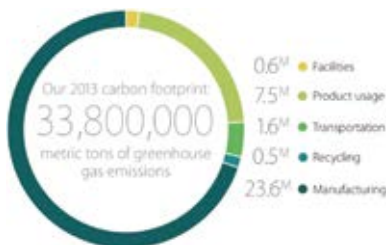
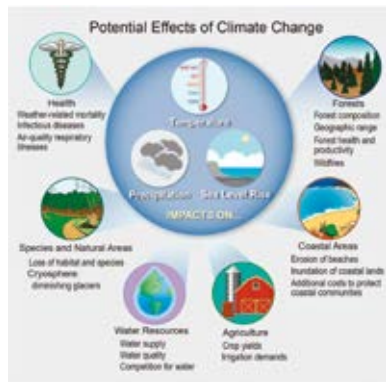


INVENTARIO DE LAS EMISIONES GHG DE SMI S.P.A. (%)



EMISIONES DE CO₂: APORTES EN EL TRANCURSO DEL TIEMPO





MAI DUBAI LLC PREMIA A SMI EN CALIDAD DE COLABORADOR ESTRATÉGICO

El 12 de enero de 2016 Mai Dubai LLC, una de las principales empresas embotelladoras de agua de los Emiratos Árabes Unidos, organizó una ceremonia de entrega de premios para sus colaboradores estratégicos, entre los que se halla SMI, en reconocimiento del excelente trabajo que han desempeñado en la realización de las nuevas plantas de producción. Al evento, que tuvo lugar en el exclusivo Hotel Armani de Dubai situado en el Burj Khalifa, el rascacielos más alto del mundo, tomaron parte (en la fotografía, de izquierda a derecha): Mr. Saeed Bin Ghannam, Director of Operations de Mai Dubai LLC, Mr. Jay Andres, CEO de Mai Dubai LLC, Su Excelencia Saeed Mohammed Al Tayar, CEO & Managing Director de DEWA (la autoridad de Dubai para la electricidad y el agua, que ha impulsado el nacimiento de Mai Dubai LLC) y Mr. Pierre Anid, General Manager de Novadim Food Technology y agente SMI en los Emiratos Árabes Unidos, además de numerosas organizaciones gubernamentales, sociedades privadas, medios de comunicación y prensa. Con esta ceremonia Mai Dubai LLC ha querido fomentar una colaboración mutua con las oficinas gubernamentales y las instituciones privadas, reconociendo su papel en los resultados logrados por la sociedad que, en un tiempo récord, ha podido ocupar una posición de relieve entre las empresas líderes en la producción de agua embotellada en los Emiratos Árabes Unidos. En una nota de prensa, Mr. Jay Andres dio la bienvenida a los participantes: «Como para la mayoría de las empresas, también en el caso de Mai Dubai LLC la clave del éxito gira alrededor de nuestras relaciones con los clientes, proveedores y empleados» - «Somos plenamente conscientes del hecho de que no somos solo una empresa para el embotellado de agua. Nuestra empresa representa a Dubai y sin duda ésta es una importante responsabilidad que nos tomamos muy en serio a la hora de tomar nuestras decisiones de gestión» - añadió el COO. Desde abril de 2014 (fecha de inicio de la operatividad de Mai Dubai Water) hasta hoy, la empresa ha producido más de 163 millones de botellas de agua, exportadas a 13 países del Golfo, gracias al alto nivel de eficiencia de los equipos de producción suministrados por SMI y a las modernas tecnologías de embotellado y embalaje empleadas en los mismos. El premio asignado a SMI ha sido retirado por Mr. Pierre Anid, que ha contribuido de modo destacado al éxito de este nuevo suministro.



¡SMI SE RENUEVA EN LÍNEA!

ACCEDE A NUESTRO NUEVO SITIO WEB DESDE CUALQUIER DISPOSITIVO

Desde el mes de febrero de 2016 está en línea el nuevo sitio web de Smigroup, que se ha rediseñado completamente en la óptica de un concepto orientado al cliente. El nuevo sitio web responde más adecuadamente a las necesidades de la comunicación móvil y asegura un fácil uso de los contenidos. La nueva plataforma es de tipo «sensible» y, gracias a un sistema de redimensionamiento automático del template, permite a los usuarios visualizar las páginas del sitio web en el formato más adecuado para el tipo de dispositivo usado (ordenador, tableta, teléfono inteligente). También la sección «media gallery» se ha remodelado y ahora el visitante puede buscar vídeos, fotografías, catálogos de máquinas o artículos de case-history estrechamente relacionados con los parámetros de búsqueda que ha introducido (por ejemplo, tipo de envase, sector mercadológico de referencia, tamaño del paquete, tipo de envase, tipo de máquina, etc.)

EL DÍA DE LA TIERRA

LA INDUSTRIA DEL AGUA EMBOTELLADA APOYA EL DÍA DE LA TIERRA Y FOMENTA UN MAYOR USO DE PLÁSTICO RECICLADO

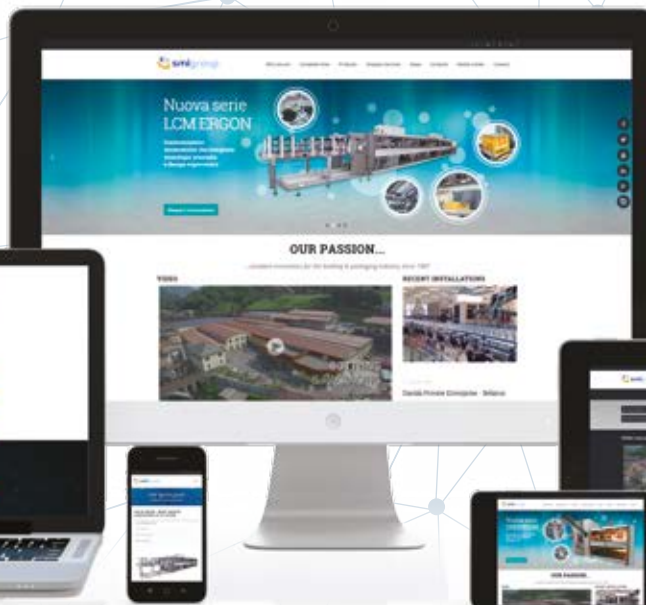
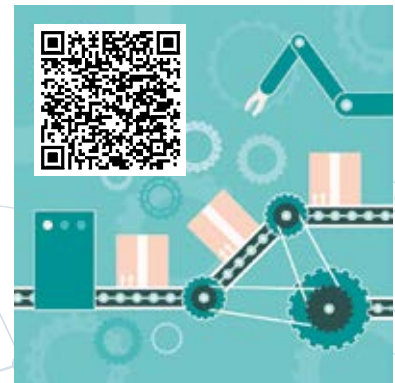


La industria del agua embotellada celebra el Día de la Tierra para expresar su compromiso y dedicación hacia la protección del medio ambiente y de los recursos naturales. ¿Sabíais que, pese al continuo crecimiento y al aumento del consumo, el agua embotellada tiene un menor impacto sobre el total de agua y energía consumida en el sector de la bebida?

SIETE MANERAS DE REDUCIR LOS COSTES DE EMBALAJE

Muchas empresas apuestan por la remodelación del embalaje para poder reducir los costes del material. Otras, sin embargo, subestiman la posibilidad de renovarlo. Mejorar y optimizar el diseño de los envases no sólo puede salvar los balances, sino que también puede proporcionar una mejor protección al producto y reducir el impacto ambiental. ¿Alguna vez te has preguntado si el embalaje elegido es el más eficiente?

Escanea el código QR y descubre más:



FERIA K DE DÜSSELDORF

NUEVOS AVANCES Y OPORTUNIDADES FUTURAS PARA LAS MATERIAS PLÁSTICAS

En la feria K 2016 las novedades presentadas por las empresas expositoras estarán acompañadas por una muestra especial que ilustrará las posibles aplicaciones del plástico y sus innumerables propiedades proyectadas mucho más allá del horizonte actual. Salud y alimentación, calidad de vida, comunicación y conexiones globales, eficiencia energética y protección del clima, así como seguridad y movilidad son sólo algunos de los temas en primer plano. Una vez más los 19 pabellones del recinto ferial de Düsseldorf estarán completamente ocupados. Miles de empresas, entre las que figura SMI, procedentes de todos los continentes presentan al público innovaciones en las siguientes categorías: materias primas y auxiliares, productos semielaborados, piezas técnicas y productos de plástico reforzado, maquinaria y equipos para las industrias del plástico y del caucho.



ECO-MODA

LA SOSTENIBILIDAD Y LA TENDENCIA DOMINANTE EN EL SECTOR DEL EMBALAJE

Según Jorge Izquierdo, vicepresidente de PPMI (Association for Packaging and Processing Technologies) para el desarrollo del mercado, «estas tendencias están influyendo en el embalaje dado que condicionan las elecciones del comprador. Un envase reciclable o reutilizable se ha convertido en un factor de elección para el consumidor». Los resultados están en línea con el sondeo EcoFocus Trend, del cual se desprende que los consumidores de bebidas saludables relacionan la salud personal con elecciones ecosostenibles. Los consumidores tienen grandes expectativas sobre el embalaje por el impacto que puede tener en los alimentos que compran y consumen, tanto es así que el 60 % rechaza comprar productos si descubre que la empresa productora no es socialmente responsable y el 55 % no compra productos de empresas que no adoptan prácticas ecológicas.

UN Environment

#WorldWaterDay fact: 1.5 billion people work in water-related sectors @UN_Water



SMI Y REDES SOCIALES

¡SÍGUENOS TAMBIÉN EN LINKEDIN!

Sigue nuestra página LinkedIn, escaparaté de los contenidos SMI de mayor interés. No sólo estarás actualizado cada día sobre nuestra empresa, sino que podrás interactuar, comentar y compartir nuestras iniciativas.



SMI S.p.A. Headquarters

S. Giovanni Bianco (BG), Italy
Tel.: +39 0345 40111
Fax: +39 0345 40209

SMIPACK S.p.A.

S. Giovanni Bianco (BG), Italy
Tel.: +39 0345 40400
Fax: +39 0345 40409

SMIMEC S.p.A.

S. Giovanni Bianco (BG), Italy
Tel.: +39 0345 40111
Fax: +39 0345 40708

SMITEC S.p.A.

S. Pellegrino Terme (BG), Italy
Tel.: +39 0345 40800
Fax: +39 0345 40809

SMILAB S.p.A.

S. Pellegrino Terme (BG), Italy
Tel.: +39 0345 40800
Fax: +39 0345 40895

SMI USA Inc.

Atlanta, GA, United States
Tel.: +1 404 7999929
Fax: +1 404 9946414

SMI Centroamericana S.A. de C.V.

Mexico City, Mexico
Tel.: +52 55 5355 3870
Fax: +52 55 5354 5384

SMI do Brasil Ltda.

São Paulo, Brazil
Tel.: +55 11 36015334
Fax: +55 11 36937603

SMI (UK & Ireland) Ltd

Manchester, United Kingdom
Tel.: +44 161 277 7840
Fax: +44 161 277 7842

OOO SMI Russia

Moscow, Russian Federation
Tel.: +7 495 7206797
Fax: +7 495 7206797

SMI East Europe S.r.l.

Timisoara, Romania
Tel.: +40 256 293932
Fax: +40 256 293932

SMI S.p.A. - Dubai Rep. Office

Dubai, UAE
Tel.: +971-4-8063543
Fax: +971-48160010

SMI Machinery Beijing Co.Ltd

Beijing, People's Republic of China
Tel.: +86 10 6947 9668
*Guangzhou, Guangdong,
People's Republic of China*
Tel.: +86 20 8439 6460
Fax: +86 20 8439 8391
*Nanjing, Jiangsu,
People's Republic of China*
Tel.: +86 258 470 4716
Fax: +86 258 470 4776

SMI Asia Services Sdn. Bhd.

Shaah Alam, Selangor, Malaysia
Tel.: +603 5103 5368
Fax: +603 5191 3368

