

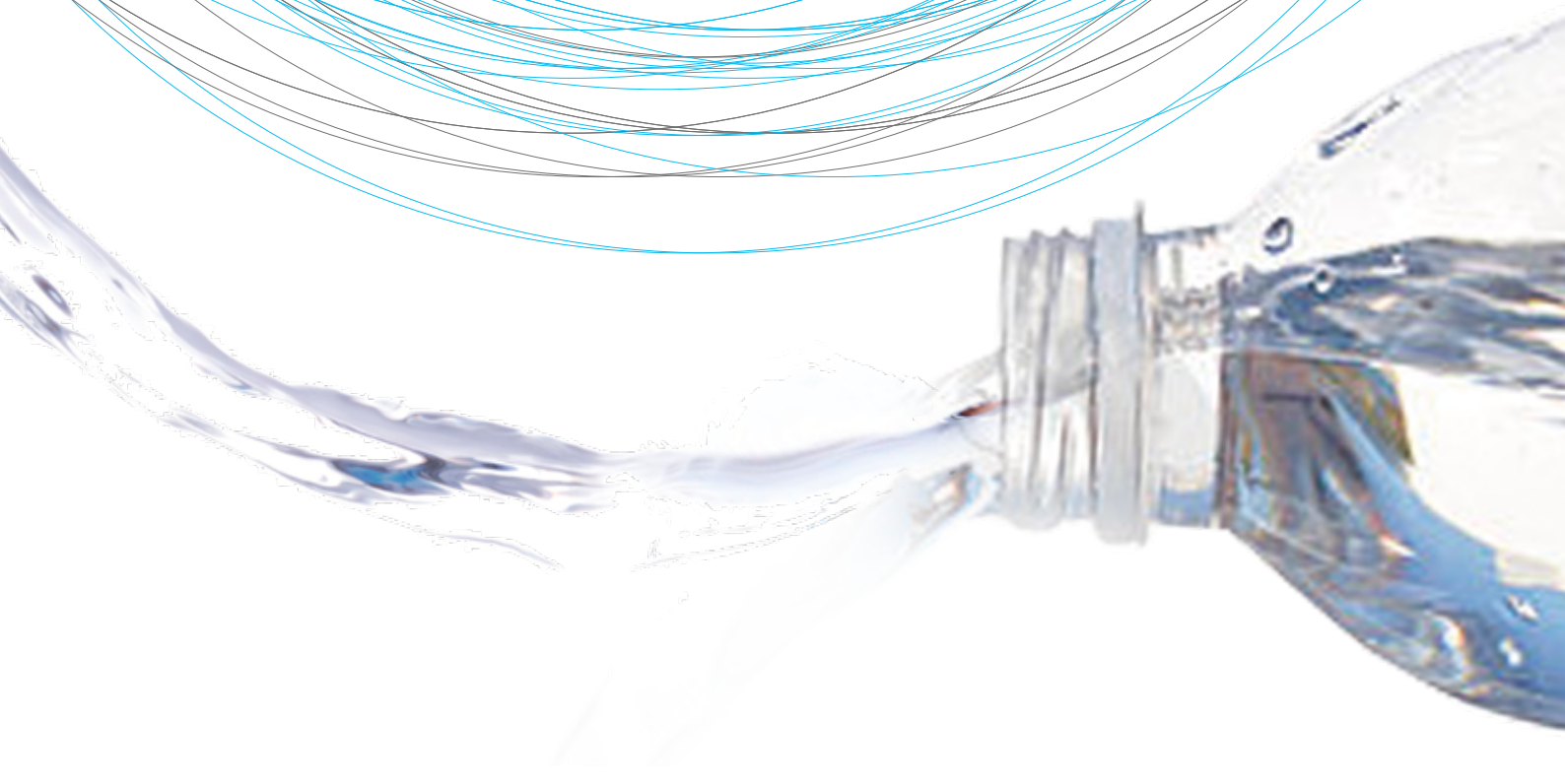


COMPANY PROFILE 2016



index

- 4.** Le Groupe SMI
- 8.** Une histoire de succès
- 10.** Solutions complètes
- 12.** Soufflage et Remplissage
- 14.** Conditionnement Secondaire
- 16.** Transport et Palettisation
- 18.** Customer Service Center
- 22.** Les autres sociétés du Groupe SMI
- 26.** Développement durable
- 28.** Le Groupe SMI dans le monde






Le Groupe SMI

“Rien d’important n’a jamais été achevé sans enthousiasme” *Ralph W. Emerson*

120 
recettes des ventes
2015 en millions de €

98% 
production
exportée

72615 
sites de production
et bureaux (m²)

SMI conçoit et réalise une ample gamme de machines et installations d’embouteillage et conditionnement pour alimentaires et boissons, produits pour le nettoyage domestique et l’hygiène personnelle et produits chimiques et pharmaceutiques, en état de satisfaire à toute exigence de production jusqu’à 33.600 bouteilles/heure. Ces machineries sont commercialisées soit individuellement en modalité “stand-alone” soit intégrées entre elles, en vue de former une ligne complète clés en main. Au niveau mondial, SMI est le principal constructeur de conditionneuses automatiques pour l’emballage secondaire sous film thermorétractable et carton ondulé et l’un des plus grands constructeurs d’étireuses-souffleuses rotatives pour la production de bouteilles en PET.





Les installations SMI, entièrement produites en Italie, sont exportées pour 98% dans 130 Pays étrangers, où l'entreprise est présente avec ses filiales directes et par le biais d'un réseau minutieux d'agents et revendeurs, pour fournir un support commercial et technique à plus de 5.500 clients; parmi lesquels les sociétés multinationales Coca-Cola, PepsiCo, Nestlé, Danone, Unilever, Inbev, Heineken, Kraft (uniquement pour en citer quelques-unes) et de nombreuses entreprises d'embouteillage et conditionnement de dimensions locales, régionales ou nationales. En presque 30 ans d'activité, SMI s'est toujours distinguée sur le marché par le niveau élevé d'innovation technologique et la flexibilité opérationnelle de sa gamme de machines et installations, qui est mise sans cesse à jour et agrandie grâce à une activité de Recherche et Développement intense, où l'entreprise investit chaque année une part importante de son chiffre d'affaires. SMIGROUP est la société mère du Groupe, dont font partie les filiales SMI, SMPACK, SMIMEC, SMITEC, SMILAB, SMIENERGIA et SARCO RE ainsi que le réseau de filiales étrangères.

TECHNOLOGIE A BOIRE



Les installations d'embouteillage et de conditionnement SMI sont montées dans plus de 130 Pays.

C'est grâce à une main d'œuvre de 703 personnes et à une implantation industrielle de 72.615 m² destinés aux bureaux et ateliers de production, qu'en 2015 le Groupe SMI a atteint un volume de ventes de 120 millions de €.

Mission

SMI est une organisation orientée vers le client, engagée dans la conception et la réalisation de systèmes à haute technologie pour l'embouteillage et le conditionnement jusqu'à 33.600 bouteilles/heure se caractérisant par le meilleur rapport qualité/prix sur le marché.

SMI veut fournir à ses clients dans le monde entier des solutions innovantes, en mesure de répondre tout à fait à leurs attentes en termes d'efficacité, fiabilité, flexibilité et économie d'énergie.

Innovation

Les investissements dans les technologies avancées et l'innovation sont le moteur principal, pour assurer le succès de la stratégie de SMI.

Ces investissements ont permis à SMI, en presque 30 ans d'activité, de proposer au marché du "packaging" une gamme toujours plus diversifiée et innovante de machines et installations d'un contenu technologique très haut, qui, dans la plupart des cas, sont devenues des points de repère du secteur.

Par exemple, SMI a été le premier constructeur de conditionneuses automatiques ayant introduit dans les années 90 le câblage de la machine en fibre optique pour l'échange de signaux à une très grande vitesse, tout à l'avantage de la précision, de la fiabilité et de la flexibilité des solutions proposées pour l'emballage secondaire.

Plus récemment, SMI a développé une innovante plate-forme de projet et construction dénommée ERGON, qui a permis d'améliorer ultérieurement ergonomie et modularité, facilité d'emploi et d'entretien, efficacité opérationnelle et économie d'énergie de toute la gamme de produits.



436

machines
d'emballage primaire
livrées

64

machines
d'emballage tertiaire
livrées

33

Lignes complètes
d'embouteillage
livrées

5326

machines
d'emballage
secondaire
livrées



Une histoire de succès



Les origines de SMI remontent à la moitié des années 70, lorsque Luigi Nava ouvre l'atelier d'usinage homonyme à San Pellegrino Terme (Bergamo). Non seulement le fondeur se consacre à cette petite entreprise artisanale, mais aussi ses quatre fils, qui entrent dans la société, après avoir atteint la majorité. Initialement l'activité de l'atelier se limite à des usinages mécaniques pour le compte de tiers, auxquels s'ajoute successivement l'entretien d'outillages et installations employées dans les lignes d'embouteillage des boissons. D'où est issue l'idée d'entrer dans le secteur de la production de machines d'emballage; en 1987 est réalisée la première conditionneuse à lancement de film (appelée "fardeleuse") avec le nom de SMI, qui deux ans après est présentée au marché international à l'occasion de la foire SIMEI de Milan. Dans les années 90, SMI est le protagoniste d'un essor impétueux de la production et des ventes, grâce aux solutions technologiques d'avant-garde introduites sur

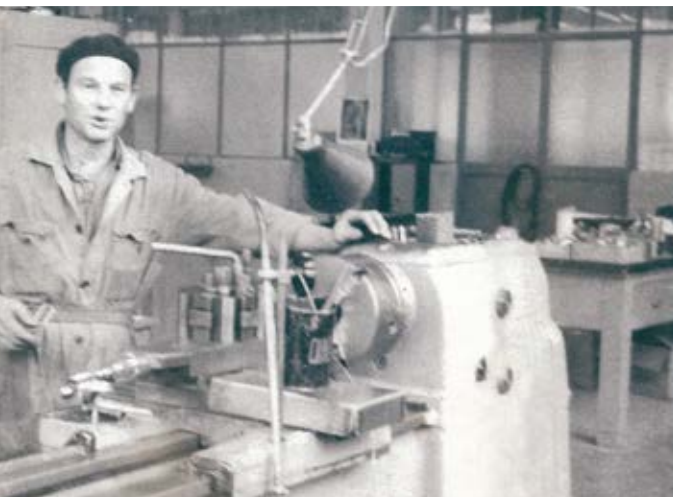
sa gamme de fardeleuses et encartonneuses; souplesse opérationnelle, automatisation avancée et un excellent rapport qualité/prix deviennent vite la marque de fabrique de l'entreprise, reconnue au niveau mondial. En même temps SMI s'internationalise, en ouvrant filiales et bureaux de représentation en France, Royaume Uni, Malaisie, Mexique, Brésil et Etats-Unis. En 1999 SMI entre dans le secteur des étireuses-souffleuses rotatives pour la production de bouteilles en PET, en se plaçant bien vite parmi les principaux constructeurs européens des outillages en question. De front, SMI crée son atelier mécanique équipé de centres d'usinage informatisés, en mesure de réaliser au sein de l'entreprise jusqu'à 65% des pièces mécaniques utilisées dans ses ateliers d'assemblage ainsi qu'une division hi-tech destinée au développement de logiciel et à la production de matériel pour l'automatisation et le contrôle de conditionneuses et souffleuses. Les premières années de l'an deux mille

UNE HISTOIRE DE SUCCÈS



le réseau de filiales étrangères s'agrandit ultérieurement avec l'ouverture de bureaux commerciaux et centres d'assistance technique en Russie, Pologne, Roumanie et Chine. En 2002 la production annuelle de conditionneuses automatiques atteint le record mondial de plus de 300 unités, en faisant de SMI le plus grand constructeur du secteur. En 2009 SMI lance sa gamme de palettiseurs automatiques pour l'emballage de fin de ligne, alors que l'année successive elle introduit les systèmes intégrés ECOBLOC® regroupant en une seule machine les fonctions d'étirage-soufflage, remplissage et bouchage. En 2011 SMI installe la première ligne complète "cost-saving" pour l'embouteillage d'eau minérale, spécialement conçue pour la réduction des coûts de production et l'économie d'énergie. L'année successive SMI fête la 25e année d'activité avec le slogan "constantly

innovating the packaging industry since 1987". En 2013, à la foire Drinktec de Munich, SMI présente le nouveau système compact de fin de ligne PACKBLOC, qui rejoint dans une seule unité les opérations de conditionnement secondaire et de palettisation. Au mois d'avril 2014 le personnel SMI se déplace dans le nouveau quartier général du Groupe, qui réunit sur une surface de 65.000 mètres carrés les bureaux et les ateliers de production. La nouvelle implantation est le résultat de la restructuration des usines historiques des ex fabriques de papier Cartiere Cima et est dotée de modernes technologies pour la production d'électricité par des sources renouvelables comme l'eau et le soleil. En 2015 SMI lance une nouvelle plate-forme de projet et construction dénommé ERGON, qui permet de rendre toute la gamme de produits encore plus ergonomique et fonctionnelle.



l'atelier mécanique "F.lli Nava", au début des années '80:
les premiers travaux et entretiens mécaniques





Solutions complètes...

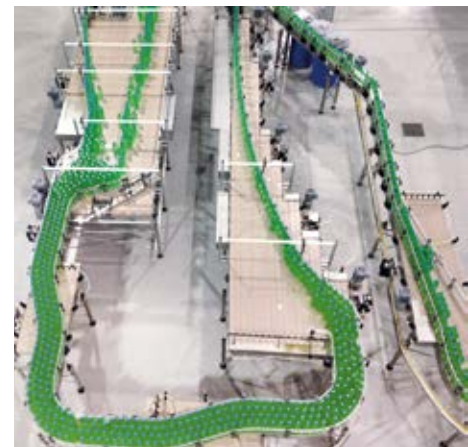
...pour chaque exigence d'embouteillage et emballage

SMI conçoit et réalise des systèmes et installations complets pour l'embouteillage et le conditionnement, destinés principalement à l'industrie alimentaire et des boissons, des détergents et des produits pour l'hygiène personnelle et à celle chimique et pharmaceutique.

Les lignes complètes d'embouteillage et conditionnement proposées par SMI représentent la solution idéale pour toute exigence de production allant de 3.600 à 33.600 bouteilles/heure et se basent sur des choix à l'avant-garde sur le plan technologique assurant efficacité élevée, ample souplesse de gestion, faibles consommations d'énergie et un rapport qualité/prix parmi les meilleurs sur le marché.

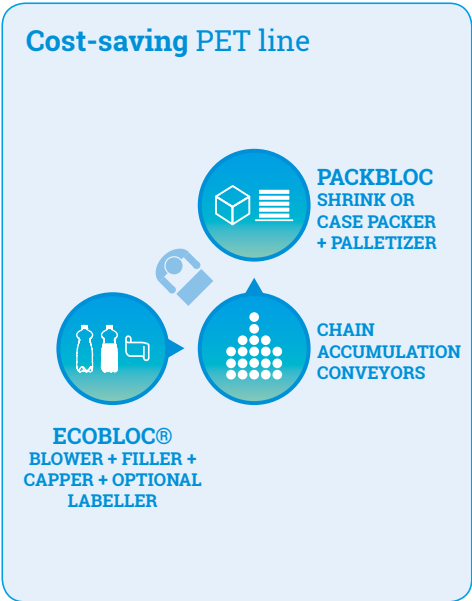
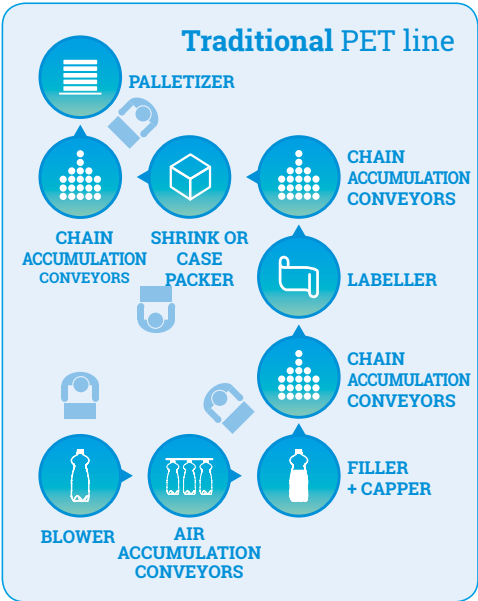
Après une analyse attentive des besoins du client et l'élaboration d'une étude de faisabilité du projet, une équipe d'experts SMI effectue la rédaction d'une proposition personnalisée à soumettre au client, avec lequel elle collabore, en vue de définir tous les détails de la fourniture ; cette approche proactive permet de réaliser une solution "ad hoc", en mesure de satisfaire pleinement les attentes techniques et économiques du client-commettant.

L'éventail de propositions SMI en matière d'installations clés en main embrasse les lignes complètes "cost-saving" et compactes jusqu'à des solutions complexes et articulées, avec une ample gamme de produits intermédiaires, à même de satisfaire à toute exigence présente et future en matière de cadence de production, produit à conditionner, niveau d'automatisation, conditions environnementales.





De plus, chaque projet de ligne complète inclut une évaluation attentive de tous les aspects logistiques de la nouvelle installation, une étude détaillée des interactions entre les machines et les installations qui composent la ligne de production (qu'elles soient de production SMI ou d'autres FEO de confiance), ainsi qu'une analyse soignée des dynamiques des coûts (TCO - Total Cost of Ownership) se reliant à l'achat et à la gestion de la nouvelle fourniture.



SOUFFLAGE ET REMPLISSAGE

A partir de la pré-forme jusqu'à la bouteille

SMI se place parmi les principaux constructeurs mondiaux d'étireuses-souffleuses rotatives pour la production de bouteilles en PET. Les étireuses-souffleuses EBS ERGON de SMI font appel aux technologies les plus avancées du secteur pour ce qui est de l'efficacité, flexibilité, économie d'énergie et coûts bas de gestion et entretien; ces machines sont disponibles dans une ample gamme de modèles de 3 à 16 moules, en mesure de produire jusqu'à 33.600 containers/heure dans les formats de 0,10 à 3 litres et jusqu'à 7.200 containers/heure dans les formats de 5 à 10 litres. Toutes les souffleuses SMI sont équipées du dispositif ARS (Air Recovery System), permettant de récupérer jusqu'à 40% de l'air comprimé à haute pression utilisé au cours du processus de production des bouteilles. Les étireuses-souffleuses EBS ERGON sont disponibles aussi bien comme machines individuelles en version "stand-alone" qu'intégrées dans des systèmes compacts ECOBLOC®, qui regroupent en une seule machine les fonctions d'une étireuse-souffleuse rotative, d'une remplisseuse électronique rotative et d'une capsuleuse rotative (et, à la demande, même d'une étiqueteuse rotative). Les systèmes ECOBLOC® représentent la solution idéale pour la production, le remplissage et le bouchage de récipients rigides en PET, destinés non seulement à des lignes d'embouteillage d'eau plate et gazeuse, boissons, lait et huile de table, mais aussi à des applications du secteur chimique, pharmaceutique et des détergents.





SERIE EBS



» Étireuses-souffleuses rotatives

- Vitesse de production jusqu'à 33.600 bouteilles/heure
- Containers en PET et PP de 0,10 à 3 litres
- Tiges d'étirage motorisées
- Lampes à rayons IR à haute efficacité énergétique pour le chauffage des préformes



SERIE EBS HC



» Étireuses-souffleuses rotatives pour containers à haute capacité

- Vitesse de production jusqu'à 7.200 bouteilles/heure
- Containers en PET et PP de 5 à 10 litres
- Tiges d'étirage motorisées
- Lampes à rayons IR à haute efficacité énergétique pour le chauffage des préformes



SERIE ECOBLOC®



» Systèmes compacts d'étirage-soufflage, remplissage et bouchage

- Vitesse de production jusqu'à 33.600 bouteilles/heure
- ECOBLOC® VMAG/VMAS pour liquides plats
- ECOBLOC® LG pour liquides gazeux
- ECOBLOC® HC pour containers de 5 à 10 litres
- Remplissage électronique de haute précision



CONDITIONNEMENT SECONDAIRE

Du container à l'emballage

SMI conçoit et réalise une ample gamme de machines tout à fait automatiques pour l'emballage secondaire de containers rigides tels que bouteilles en plastique et verre, petits pots, boîtes, briques en carton et tant d'autres.

Les emballeuses automatiques ERGON de SMI permettent de réaliser de nombreux formats de paquet, en ayant recours aux matériels ci-dessous:

- film thermorétractable avec ou sans carton plan/barquette en carton ondulé, avec une vitesse de production jusqu'à 450 paquets/minute (en modalité triple piste);
- boîtes wrap-around ou barquettes en carton ondulé avec ou sans film, de dimensions standard et extra-large, à base octogonale ou rectangulaire et bords de la même hauteur ou de hauteurs différentes, avec vitesse de production jusqu'à 80 paquets/minute;
- bandes enveloppantes de carton léger, en version "goulot dedans" ou "goulot dehors", avec vitesse de production jusqu'à 300 paquets/minute.

Toutes les conditionneuses automatiques SMI sont équipées du MotorNet System®, un système d'automatisation et contrôle de dernière génération, autorisant des opérations flexibles, rapides et précises grâce au câblage en fibre optique et réseau Ethernet et aux actionnements par axes indépendants. Grâce au MotorNet System®, l'opérateur de la machine peut gérer facilement toutes les phases du processus de conditionnement et passer rapidement d'un format de paquet à l'autre en fonction des exigences de production. Le changement de format se fait simplement et rapidement, du fait qu'il se limite à la variation des paramètres de service de la machine par le panneau opérateur (POSYC) et, seulement dans certains cas, au remplacement de quelques pièces mécaniques.





SERIE SK & LSK ERGON



» Conditionneuses sous film thermorétractable

- Vitesse de production jusqu'à 450 paquets/minute
- Paquets en seul film, carton plan + film, seul barquette, barquette en carton + film
- Disponibles en version simple, double et triple piste (en option).



SERIE MP



» Conditionneuses sous découpes entourantes

- Vitesse de production jusqu'à 300 paquets/minute
- Découpe entourante avec le goulot dedans (OTT) ou avec le goulot dehors (NT)
- Emballages réalisables avec: rabats superposés, rabats de confinement, poignées, etc.



SERIE LWP ERGON / WP



» Conditionneuses en boîtes wrap-around

- Vitesse de production jusqu'à 80 paquets/minute
- Boîte wrap-around ou barquette en carton ondulé, de dimensions standard et extra-large, avec bords de la même hauteur ou de hauteurs différentes.



SERIE LCM ERGON / CM



» Conditionneuses combinées

- Vitesse de production jusqu'à 80 paquets/minute
- Boîte en carton, carton plan + film, barquette en carton + film, barquette en carton sans film et paquets en seul film. Les barquettes peuvent être octogonales ou rectangulaires.

TRANSPORT ET PALETTISATION

A partir du convoyeur jusqu'à la palette

SMI s'occupe de la conception et réalisation de systèmes pour la manutention de containers en vrac ou de paquets à l'intérieur d'installations d'embouteillage et conditionnement.

La gamme SMI comprend:

- convoyeurs à air, pour transporter des containers vides de la souffleuse à la remplisseuse;
- convoyeurs à chaîne, pour acheminer les produits en vrac ou conditionnés aussi bien vers les machines d'emballage que vers les palettiseurs;
- diviseurs/répartiteurs à moyenne et haute cadence, pour diviser sur une ou plusieurs rangées containers en vrac ou paquets et les acheminer vers les machines de conditionnement ou les palettiseurs.

SMI fournit même des solutions automatisées pour la palettisation de fin de ligne moyennant une ample gamme d'installations robotisées avec des mouvements anthropomorphes, qui sont le résultat de recherche et innovation, ayant permis de réaliser des systèmes à l'avant-garde sur le plan technologique susceptibles d'offrir à chaque utilisateur la solution d'emballage de fin de ligne la plus adéquate aux exigences de production jusqu'à 100 paquets/minute. Les palettiseurs APS ERGON de SMI se basent sur une architecture modulaire et compacte, prévoyant une colonne centrale à deux axes cartésiens à assembler dans de nombreuses configurations de machine à des modules standard d'entrée du produit et de manutention des palettes; par conséquent, les systèmes automatiques SMI sont extrêmement flexibles et s'adaptent facilement à n'importe quelle condition logistique de la zone de fin de ligne, aussi bien dans des installations de production déjà existantes que dans de nouvelles installations.





SERIE APS 1035



» Systèmes automatiques de palettisation

- Vitesse de production jusqu'à 35 paquets/minute
- Palettiseurs pour cartons, cartons plans, barquettes et paquets en général
- Disponibles avec dispositif de pose-carton plan



SERIE APS 1550P ERGON



» Systèmes automatiques de palettisation

- Vitesse de production jusqu'à 50 paquets/minute
- Palettiseurs pour cartons, cartons plans, barquettes et paquets en général
- Système compact "3 en 1" avec bras SCARA pour le prélèvement de palettes et intercalaires



SERIE APS 3090P ERGON



» Systèmes automatiques de palettisation

- Vitesse de production jusqu'à 90 paquets/minute
- Palettiseurs pour cartons, cartons plans, barquettes et paquets en général
- Système compact "3 en 1" avec bras SCARA pour le prélèvement de palettes et intercalaires



SERIE APS 3100P ERGON



» Systèmes automatiques de palettisation

- Vitesse de production jusqu'à 100 paquets/minute
- Palettiseurs pour cartons, cartons plans, barquettes et paquets en général
- Système compact "3 en 1" avec bras SCARA pour le prélèvement de palettes et intercalaires



Customer Service Center

Ceux qui achètent un produit SMI peuvent compter sur l'assistance du Customer Service Center, qui fournit des solutions personnalisées, afin d'optimiser les performances des systèmes livrés en matière de fiabilité, efficacité, économie d'énergie et réduction des coûts de gestion. Par le biais du Product Life Cycle Management, SMI offre au client un éventail d'opportunités minutieusement étudiées, afin de garder et d'améliorer l'efficacité et le rendement de machines et installations, au cours de tout leur cycle de vie, pouvant être obtenus grâce à un portefeuille important de paquets d'amélioration, mise à jour, entretien préventif ordinaire et extraordinaire. Le Customer Service Center SMI agit par le biais d'un réseau de centres d'assistance technique et fourniture de pièces de rechange d'origine stratégiquement répartis dans le monde entier, qui fournissent un support à 360° avec un personnel langue mère spécialisé dans le domaine mécanique, électrique et électronique. Le client SMI peut compter sur un support technique constant distribué par des services en ligne (téléphoniques ou via Internet) et des services sur place, ces derniers nécessaires en cas de positionnement, installation et essai de la machine ou bien pour rétablir la pleine fonctionnalité de celle-ci en cas de panne grave. En outre, SMI organise des cours de formation pour former les opérateurs machine du client à l'utilisation optimale des installations sous leur direction. Les cours sont tenus dans les principales langues internationales par des techniciens "senior", aussi bien auprès de l'usine SMI dans des milieux équipés des technologies les plus modernes que directement auprès de l'usine du client.



5826

machines SMI
installées dans
130 nations

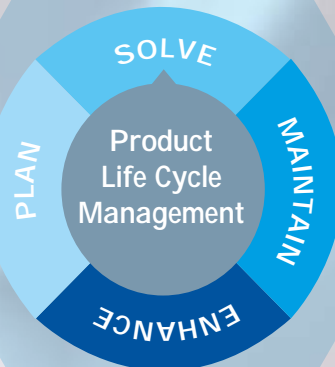
122

techniciens spécialisés
pour fournir une
assistance après-vente
dans le monde entier

9



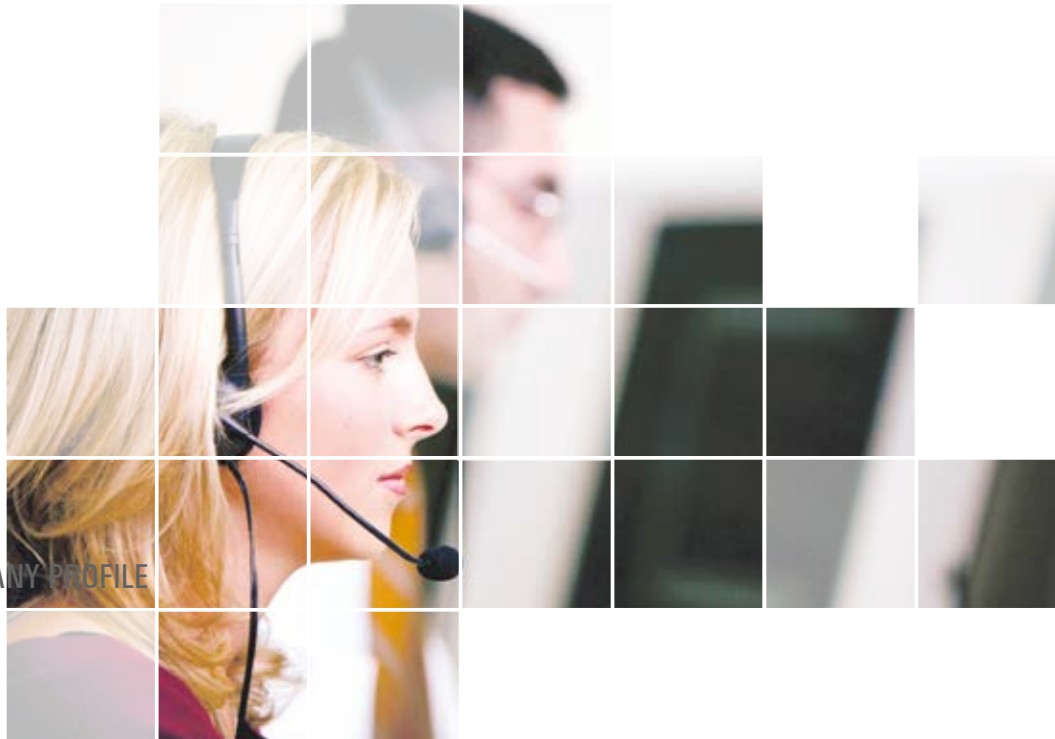
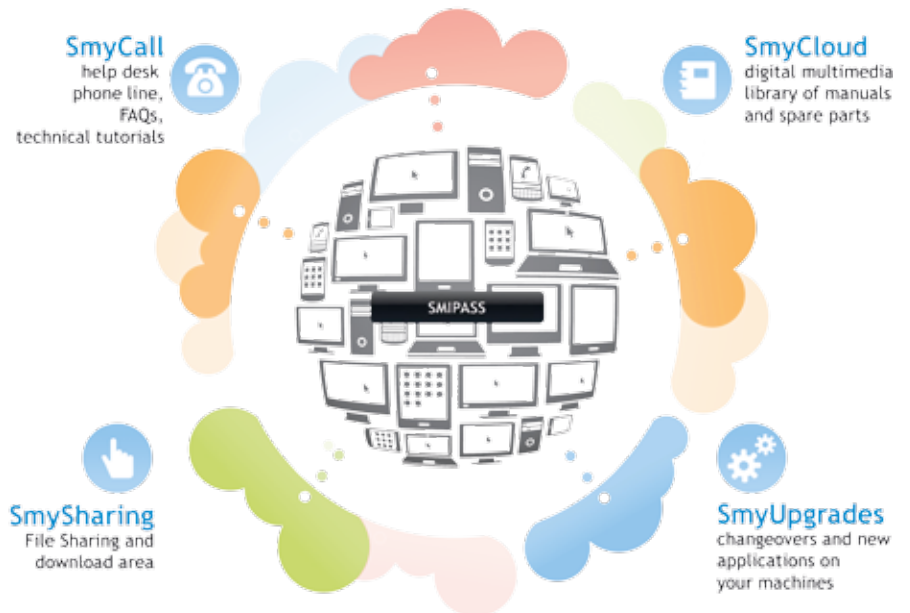
magasins de pièces de
rechange répartis en
Italie et à
l'étranger.



Smipass et les services en ligne

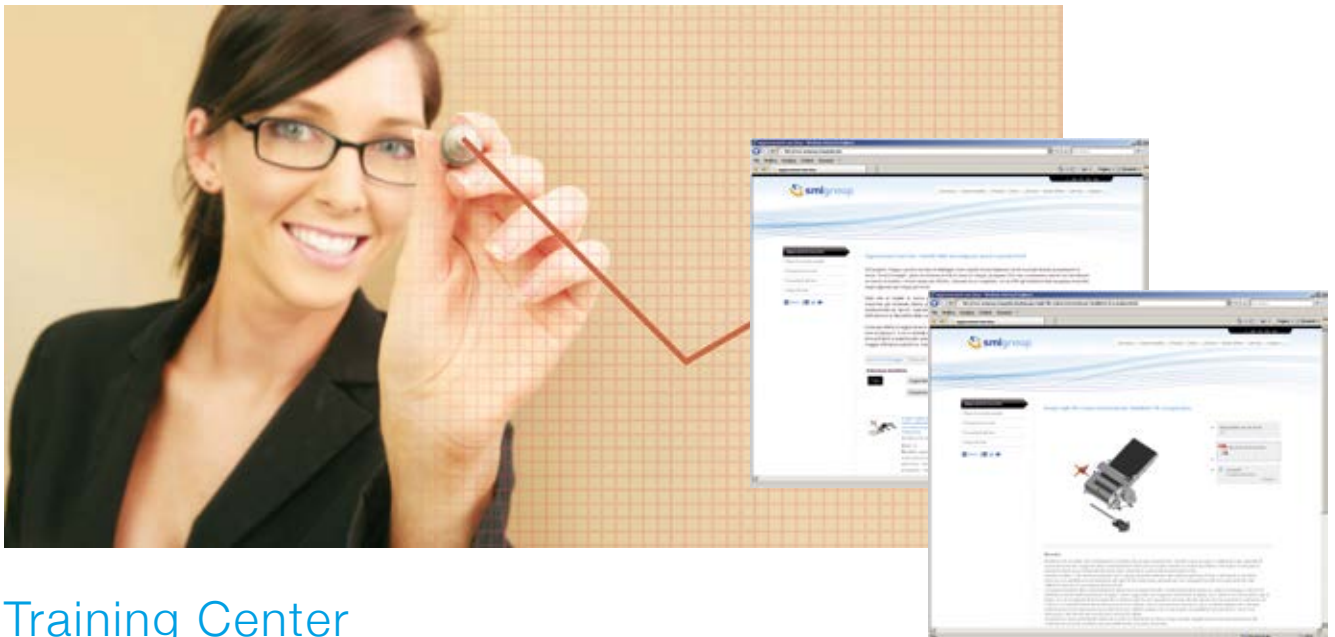
Grâce à la plate-forme innovante web “Smipass”, SMI met à la disposition de ses clients un portefeuille important de services en ligne :

- **SmiCall**: ligne téléphonique dédiée, que les clients SMI peuvent utiliser, pour obtenir du personnel hautement qualifié un support technique immédiat, en cas d’anomalies de fonctionnement de machines et installations.
- **SmyCloud**: librairie numérique multimédia dans l’environnement “cloud”, auquel les clients SMI peuvent accéder 24 heures sur 24 pour télécharger et feuilleter de façon interactive les manuels d’utilisation et entretien, catalogues des pièces de rechange, schémas électriques et pneumatiques, avec la possibilité d’engendrer automatiquement des listes de pièces de rechange en cas de demandes d’offre ou de commandes en ligne.
- **SmyReader**: app pour dispositifs Android permettant d’effectuer le balayage du code QR des pièces de rechange d’origine SMI, afin de pouvoir en vérifier le prix et engendrer la demande d’offre via Internet.
- **Télé-assistance**: le panneau opérateur de la machine du client et l’ordinateur du technicien SMI peuvent être reliés à distance via Internet en temps réel pour la gestion d’opérations de “assistance à distance”.
- **E-store**: magasin en ligne pour l’achat de pièces de rechange d’origine standard avec paiement moyennant carte de crédit ou PayPal.



Upgrades

Grâce aux mises à jour de logiciels et de hardware, même les machines en service depuis plusieurs années peuvent bénéficier des avantages des technologies les plus récentes, augmenter l'efficacité de production et prolonger leur cycle de vie. De plus, il est possible de profiter pleinement des puissances de l'installation moyennant l'implémentation de nouvelles pièces, changements de format additionnels, nouveaux accessoires.



Training Center

Le Centre de Formation SMI organise des cours de formation technique pour l'utilisation optimale des machines SMI. Les cours sont donnés par des techniciens "senior" dans les principales langues étrangères dans des locaux dotés des technologies les plus modernes.

Les points forts de la proposition de formation SMI sont:

- formation théorico-pratique qui permet de vérifier directement sur la machine ce que l'on vient d'apprendre en classe
- programmes d'enseignement diversifiés en fonction du modèle de machine, du nombre de participants, du niveau d'approfondissement et des jours à disposition
- cours adressés à différents professionnels: opérateurs de ligne, techniciens de maintenance, mécaniciens, responsables électriques et électroniques, responsables de production
- remise d'un certificat de participation à la fin du cours
- possibilité d'organiser également des programmes de formation chez le client.



LES AUTRES SOCIETES DU GROUPE SMI

SMIGROUP est la société mère du Groupe, dont font partie les filiales SMI, SMIPACK, SMIMEC, SMITEC, SMILAB, SMIENERGIA et SARCO RE et le réseau de filiales étrangères.

SMIPACK est la société du Groupe qui conçoit et produit une ample gamme de conditionneuses sous film thermorétractable semi-automatiques et automatiques et de poseuses de poignées automatiques employées dans de nombreux secteurs: aliments (pain et dérivés, pâtisserie, pizza, fruits et légumes et produits laitiers-fromagers, boissons et conserves), non-aliments (produits de l'industrie graphique, informatique, électronique et mécanique, blanchisserie, jouets, articles pour la maison et le nettoyage, parfums et produits pharmaceutiques), emballage pour le compte de tiers et grande distribution.





50623

machines SMIPACK
d'emballage
secondaire
livrées

Conditionneuses
en L à cloche et en
continu, fardeleuses à
barres de soudure et
poseuses de poignées



Plus en détail, la proposition SMIPACK se compose comme suit:

- conditionneuses en L à cloche pour des productions jusqu'à 300 et 900 paquets/heure, prévues pour conditionner des produits de petites et moyennes dimensions;
- conditionneuses en L avec tunnel de thermorétraction disponibles dans les versions manuelle, semi-automatique et automatique pour des productions jusqu'à 3.000 paquets/heure et conditionneuses en continu avec une capacité de production jusqu'à 6.000 pièces/heure;
- fardeleuses semi-automatiques et automatiques avec barre de soudure ou à lancement de film pour le conditionnement sous film avec ou sans carton plan, pour des productions jusqu'à 30 paquets/minute;
- poseuses de poignées automatiques pour l'application de poignées en carton léger pré-coupé, bobines de ruban adhésif pré-poigné et poignées sur bobines en papier ou polypropylène, en cas d'opérations jusqu'à 80 paquets/minute.

Tous les modèles SMIPACK sont dotés d'un système d'automatisation et contrôle avancé, autorisant une gestion facilitée de la machine ainsi qu'une ample souplesse opérationnelle.





Moules et composants mécaniques

SMIMEC est la société du Groupe spécialisée dans l'usinage et la production de pièces structurales, composants mécaniques et moules en aluminium, acier, fer et fonte. L'atelier mécanique géré par SMIMEC est équipé de machines-outils tout à fait automatiques en mesure de fonctionner 24 heures sur 24 7 jours par semaine, pour produire des pièces et composants destinés aux ateliers de montage des entreprises du Groupe et pour exécuter des usinages sur commande pour le compte de tiers. Notamment, l'implantation industrielle SMIMEC est dotée de 12 centres d'usinage à Contrôle Numérique Informatisé reliés en une ligne FMS, qui sont en mesure d'exécuter des programmes de production préétablis (CAM) même en l'absence d'opérateurs. SMIMEC produit également des moules en alliages spéciaux montés sur les étireuses-souffleuses rotatives produites par SMI ou destinés à des machines similaires d'autres constructeurs européens.



Automatisation industrielle



SMITEC est l'entreprise du Groupe spécialisée dans le développement et dans la production de composants électroniques intégrés et de systèmes de matériel / logiciel pour l'automatisation et le contrôle de machines et processus industriels. Les produits SMITEC se distinguent par leur contenu technologique élevé, les dimensions réduites, la facilité d'installation et d'utilisation et leurs performances de fonctionnement élevées en termes de précision, vitesse et économie d'énergie.

Les systèmes d'automatisation et contrôle proposés par SMITEC se basent sur des architectures modulaires et ouvertes, pouvant être facilement mises à jour et extensibles, qui autorisent un ample caractère d'échange des composants originaux avec des dispositifs produits par d'autres constructeurs du secteur. Parmi les solutions plus innovantes développées par SMITEC ressort le MotorNet System (MNS)[®]; il s'agit d'un système de dernière génération se basant sur la technologie de communication Sercos interface[™], conçu pour la gestion et le contrôle de machines industrielles à axes indépendants et utilisé sur les installations d'emballage de SMI.





Centre de Recherche et de Transfert Technologique



SMILAB est un Centre de Recherche et de Transfert Technologique (CRTT) constitué comme "spin-off" du Département Recherche et Développement de Smigroup dont elle est encore partenaire stratégique. SMILAB, agréé par la Région Lombardie et par MIUR, est associé à AIRI (Associazione Italiana per la Ricerca Industrielle), à Éupolis Lombardia (Istituto superiore per la ricerca, la statistique et la formazione), à QuESTIO (Quality Evaluation in Science and Technology for Innovation



Opportunity) et à Nanotec IT (Centre Italien pour les Nanotechnologies). Les activités des laboratoires SMILAB, s'adressant surtout au secteur des PME, sont organisées dans trois secteurs principaux:

- Recherche appliquée et Innovation technologique
- Formation et Événements
- Finance assistée et Services aux entreprises.

Dans le domaine de la recherche appliquée et de l'innovation technologique, SMILAB a géré des projets significatifs dans le secteur de la production d'énergie à partir de sources renouvelables et de l'économie d'énergie, de l'éclairage public à LED et des bio-matériaux. La plupart des activités exercées par SMILAB pour le compte de ses clients bénéficient de financements publics importants distribués par des collectivités et des organismes régionaux, nationaux et européens.

Energie de sources renouvelables



SMIENERGIA est l'entreprise du Groupe qui s'occupe de la gestion d'installations de production d'énergie à partir de sources renouvelables, telles que, par exemple, la centrale hydroélectrique de 6 GWh/an présente dans la nouvelle implantation industrielle, où SMI a récemment transféré son quartier général. Dans cette implantation SMIENERGIA a installé une série d'installations à haute efficacité d'énergie pour la réduction des consommations et de l'impact sur l'environnement:

- couverture photovoltaïque du toit des usines d'assemblage, étant en mesure de produire de l'électricité pour 726 MWh/an et permettant à SMI de réduire de 320 t/an l'introduction de CO₂ dans l'environnement avoisinant;
- installation solaire thermique pour le chauffage de l'eau utilisée dans les services de l'entreprise (salles de bains, jardins, etc.), partiellement récupérée par les eaux pluviales;
- éclairage externe par des lampes à LED à basse consommation d'énergie, qui sont automatiquement réglées par un système centralisé de supervision en fonction de l'intensité de la lumière naturelle;
- système innovant de conditionnement de l'air des milieux de travail, prévoyant l'été la rafraîchissement naturel en utilisant l'eau fraîche de la centrale hydroélectrique et l'hiver le chauffage moyennant les générateurs de chaleur de dernière génération d'une efficacité et d'un rendement élevés.



DEVELOPPEMENT DURABLE

Attention pour l'environnement, la qualité et la sécurité.

Le groupe SMI adopte un système intégré de gestion en matière de qualité, environnement et sécurité conforme aux réglementations internationales UNI EN ISO 9001:2008 (Système Gestion Qualité), UNI EN ISO 14001:2004 (Système Gestion Environnement) et BS OHSAS 18001:2007 (Occupational Health and Safety Assessment Series). En particulier, la certification OHSAS atteste l'application volontaire, au sein d'une organisation, d'un système permettant d'assurer un contrôle adéquat et une formation constante au sujet non seulement de la sécurité et de la santé des travailleurs, mais aussi du respect des normes en vigueur. Les résultats obtenus et les objectifs réalisés dans l'entreprise en matière de qualité, environnement et sécurité sont surveillés constamment et périodiquement évalués par des "auditors" spécialisés, qui déterminent le degré global d'efficacité de l'organisation dans son ensemble par rapport aux objectifs préétablis par la direction de l'entreprise.





L'engagement des personnes

Le succès du Groupe SMI se base sur l'enthousiasme, sur l'engagement, sur la compétence, sur le professionnalisme, sur la créativité et sur l'esprit d'initiative de chacune des 703 personnes qui travaillent pour les sociétés qui en font partie.



La Qualité, l'Environnement et la Sécurité sont à la base d'un processus de production visant à la coexistence harmonieuse entre personnes, technologie et nature, étant à même d'engendrer une valeur ajoutée pour les clients et soutenir le développement durable du territoire, où le Groupe SMI opère.

Responsabilité sociale de l'entreprise



Dans un contexte économique se caractérisant par une compétition de plus en plus accentuée, SMI a conservé ses principes et valeurs bien solides: éthique du travail, solidarité sociale, développement durable, respect de l'environnement, sauvegarde des droits humains. Des valeurs qui

font partie d'un programme d'entreprise en évolution continue se basant sur les 10 Principes de l'United Nations' Global Compact. SMI collabore à l'obtention des objectifs de cette organisation, prévoyant une économie globale plus durable; par conséquent, l'entreprise partage, soutient, encourage et intègre dans ses activités quotidiennes les dix principes concernant la sauvegarde des droits humains, la garantie des normes du travail, la protection de l'environnement et la lutte à la corruption. De plus, SMI est active dans le cadre social, moyennant la participation assidue à des initiatives de solidarité du secteur non-profit.





Le Groupe SMI dans le monde

Filiales étrangères et bureaux de représentation

Dans un marché de plus en plus compétitif et exigeant il est fondamental de garantir une présence directe dans les principaux marchés internationaux, de manière à fournir à sa propre clientèle un support commercial et technique d'un profil élevé et bien organisé. Dans ce but, SMI opère dans le monde entier par le biais d'un réseau capillaire de filiales et bureaux de représentation, où du personnel local préalablement formé en Italie est en état d'assister les clients d'une façon efficace dans toutes les demandes de leur part, sans les problèmes habituels liés à la langue, au fuseau horaire, à la logistique et à la culture des lieux.





SMI S.p.A. Headquarters

S. Giovanni Bianco (BG), Italy
Tel.: +39 0345 40111
Fax: +39 0345 40209

SMIPACK S.p.A.

S. Giovanni Bianco (BG), Italy
Tel.: +39 0345 40400
Fax: +39 0345 40409

SMIMEC S.p.A.

S. Giovanni Bianco (BG), Italy
Tel.: +39 0345 40111
Fax: +39 0345 40708

SMITEC S.p.A.

S. Pellegrino Terme (BG), Italy
Tel.: +39 0345 40800
Fax: +39 0345 40809

SMILAB S.p.A.

S. Pellegrino Terme (BG), Italy
Tel.: +39 0345 40111
Fax: +39 0345 40895

SMI USA Inc.

Atlanta, GA, United States
Tel.: +1 404 7999929
Fax: +1 404 9946414

SMI Centroamericana S.A. de C.V.

Mexico City, Mexico
Tel.: +52 55 5355 3870
Fax: +52 55 5354 5384

SMI do Brasil Ltda.

São Paulo, Brazil
Tel.: +55 11 36015334
Fax: +55 11 36937603

SMI (UK & Ireland) Ltd

Manchester, United Kingdom
Tel.: +44 161 277 7840
Fax: +44 161 277 7842

OOO SMI Russia

Moscow, Russian Federation
Tel.: +7 495 7206797
Fax: +7 495 7206797

SMI East Europe S.r.l.

Timisoara, Romania
Tel.: +40 256 293932
Fax: +40 256 293932

SMI S.p.A. - Dubai Rep. Office

Dubai, UAE
Tel.: +971-4-8063543
Fax: +971-48160010

SMI Machinery Beijing Co.Ltd

Beijing, People's Republic of China
Tel.: +86 10 6947 9668
Guangzhou, Guangdong,
People's Republic of China
Tel.: +86 20 8439 6460
Fax: +86 20 8439 8391
Nanjing, Jiangsu,
People's Republic of China
Tel.: +86 258 470 4716
Fax: +86 258 470 4776

SMI Asia Services Sdn. Bhd.

Shaah Alam, Selangor, Malaysia
Tel.: +603 5103 5368
Fax: +603 5191 3368

www.smigroup.it

