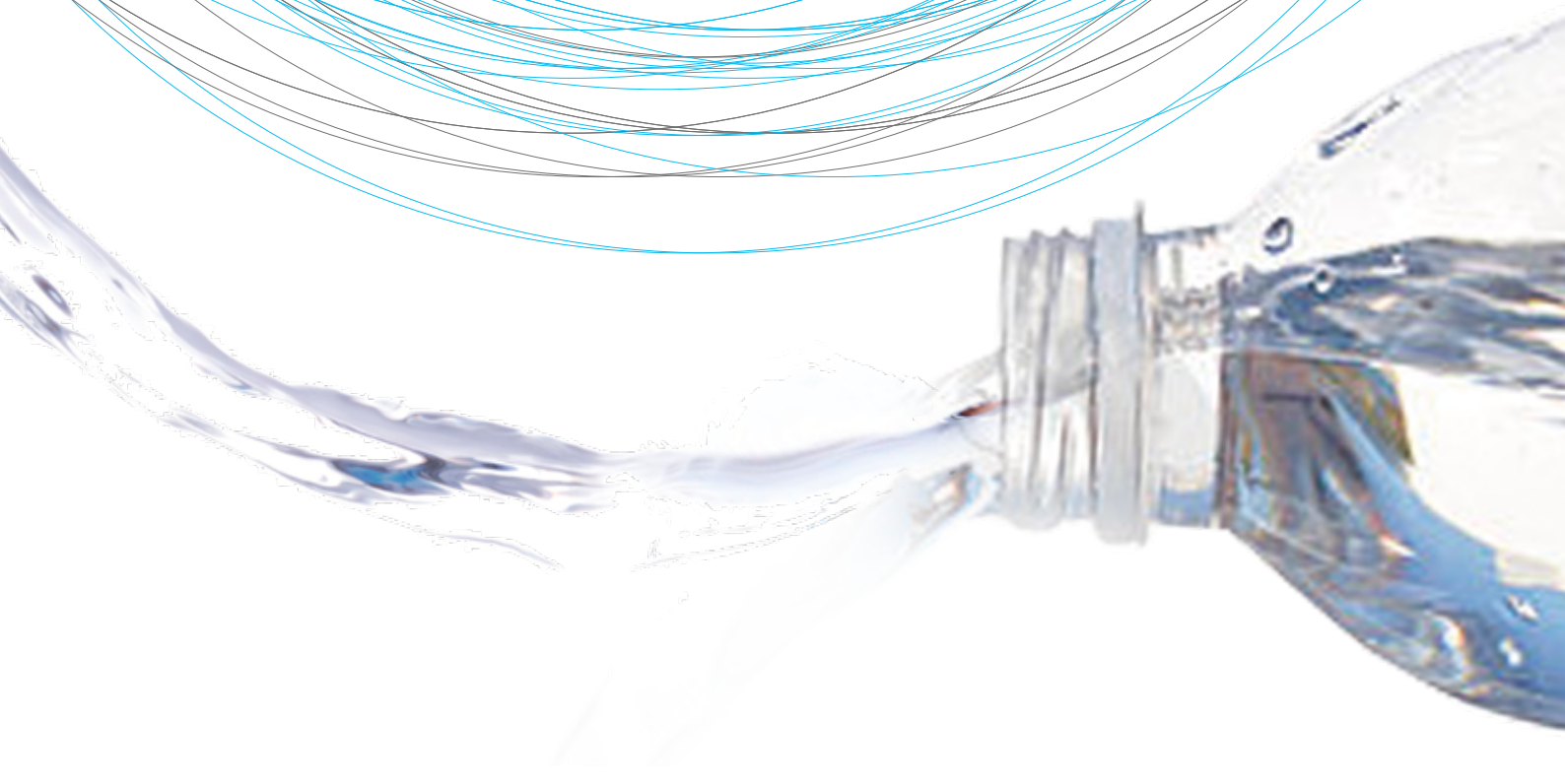


COMPANY PROFILE 2016



índice

- 4.** El Grupo SMI
- 8.** Una historia de éxitos
- 10.** Soluciones completas
- 12.** Soplado & Llenado
- 14.** Empaquetado Secundario
- 16.** Transporte y Paletización
- 18.** Customer Service Center
- 22.** Las otras empresas del Grupo SMI
- 26.** Desarrollo sostenible
- 28.** El Grupo SMI en el mundo






El Grupo SMI

“Sin entusiasmo nunca se ha conseguido nada grande” *Ralph W. Emerson*

120 
ingresos de las ventas
2015 en millones de €

98% 
producción
exportada

72615 
plantas de producción
y oficinas (m²)

SMI diseña y fabrica una amplia gama de máquinas e instalaciones de embotellado para productos alimentarios y bebidas, productos para la limpieza doméstica y la higiene personal así como productos químicos y farmacéuticos, capaces de satisfacer exigencias de producción de hasta 33.600 botellas por hora. Dichas máquinas se comercializan tanto individualmente en modo “stand-alone” como integradas entre sí para formar una línea completa llave en mano. A nivel mundial, SMI es el principal fabricante de empaquetadoras automáticas para el embalaje secundario en film termorretráctil y cartón ondulado, y uno de los mayores fabricantes de estiro-sopladoras rotativas para la producción de botellas de PET.





Los equipos SMI, producidos completamente en Italia, se exportan en un 98% a 130 países extranjeros, donde la empresa está presente con filiales directas y mediante una red capilar de agentes y revendedores para brindar soporte comercial y técnico a más de 5.500 clientes, entre los que se encuentran sociedades multinacionales como Coca-Cola, PepsiCo, Nestlé, Danone, Unilever, Inbev, Heineken, Kraft (sólo para citar algunas) y muchas empresas de embotellado y empaquetado de dimensiones locales, regionales o nacionales. En casi 30 años de actividad, SMI siempre se ha caracterizado en el mercado por su alto nivel de innovación tecnológica y flexibilidad operativa de su gama de máquinas e instalaciones, que se actualiza y amplía constantemente gracias a una intensa actividad de Investigación y Desarrollo en la que la empresa invierte cada año una cuota significativa de su volumen de negocios. SMIGROUP es la sociedad madre del Grupo, del cual forman parte las sociedades controladas SMI, SMIPACK, SMIMEC, SMITEC, SMILAB, SMIENERGIA y SARCO RE, además de la red de filiales extranjeras.



TECNOLOGÍA PARA BEBER

Las instalaciones de embotellado y empaquetado SMI están instaladas en más de 130 países.

Gracias a una fuerza de trabajo de 703 personas y a unas instalaciones industriales de 72.615 m² destinadas a oficinas y plantas de producción, en 2015 el Grupo SMI ha alcanzado un volumen de ventas de 120 millones de euros.

Misión

SMI es una organización orientada al cliente, dedicada al diseño y fabricación de sistemas de alta tecnología de embotellado y empaquetado, con producciones de hasta 33.600 botellas por hora, caracterizados por la mejor relación precio-calidad del mercado.

SMI quiere brindar a sus clientes en todo el mundo soluciones innovadoras capaces de satisfacer plenamente sus expectativas en términos de eficiencia, fiabilidad, flexibilidad y ahorro energético.

Innovación

Las inversiones en tecnologías e innovación son el motor principal para garantizar el éxito de la estrategia de SMI.

Dichas inversiones han permitido a SMI, en casi 30 años de actividad, proponer al mercado del packaging una gama cada vez más diversificada e innovadora de máquinas y equipos de altísimo contenido tecnológico que, en muchos casos, se han convertido en puntos de referencia del sector.

Por ejemplo, SMI fue el primer fabricante de empaquetadoras automáticas que introdujo en los años noventa el cableado de la máquina de fibra óptica para el intercambio de señales a altísima velocidad, con las consiguientes ventajas en términos de precisión, fiabilidad y flexibilidad de las soluciones propuestas para el embalaje secundario.

Más recientemente, SMI ha desarrollado una plataforma innovadora de diseño y construcción denominada ERGON, que ha permitido mejorar aún más ergonomía y modularidad, facilidad de uso y mantenimiento, eficiencia operativa y ahorro energético de la gama completa de productos.



436

máquinas de
embalaje primario
entregadas

64

máquinas de
embalaje terciario
entregadas

33

líneas completas
de embotellado
entregadas

5326

máquinas
de embalaje
secundario
entregadas



Una historia de éxitos



Los orígenes de SMI se remontan a mediados de los años setenta, cuando Luigi Nava abre el homónimo taller mecánico en San Pellegrino Terme (Bérgamo). Además del fundador, en esta pequeña empresa artesanal también trabajan sus cuatro hijos varones, que entran en la empresa al alcanzar la mayoría de edad. En un principio la actividad del taller se caracteriza por el mecanizado de piezas por cuenta de terceros. Años después la actividad se amplía con el mantenimiento de máquinas y equipos empleados en las líneas de embotellado de bebidas. De aquí nace la idea de entrar en el sector de la producción de máquinas de embalaje que, en 1987, se materializará con la primera empaquetadora por lanzamiento de film (llamada “enfardadora”) de marca SMI, que dos años después se presentará al mercado internacional en ocasión de la feria SIMEI de Milán. En los años noventa SMI es protagonista de un impetuoso crecimiento de la producción y de las ventas, gracias a

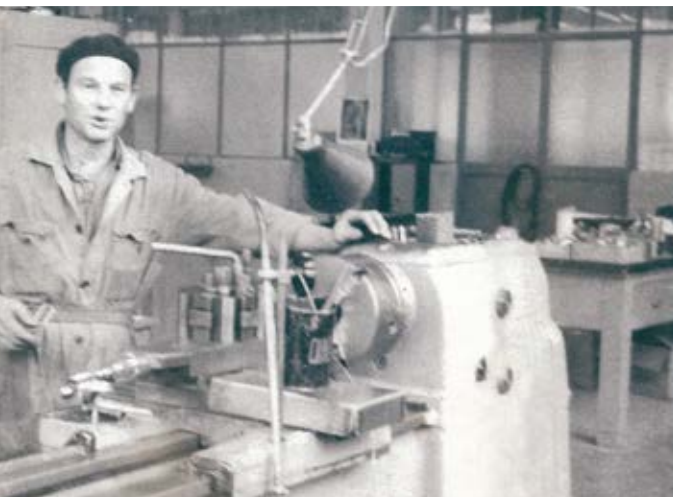
las soluciones tecnológicas a la vanguardia aplicadas en su gama de enfardadoras y encartonadoras. Flexibilidad operativa, automatización avanzada y excelente relación precio-calidad pronto se convierten en la marca de fábrica de la empresa, reconocida a nivel mundial. Contemporáneamente SMI se internacionaliza, abriendo filiales y oficinas de representación en Francia, Reino Unido, Malasia, México, Brasil y Estados Unidos. En 1999 SMI entra en el sector de las estiro-sopladoras rotativas para la producción de botellas de PET, situándose muy pronto entre los principales fabricantes europeos de estas máquinas. En este mismo periodo SMI crea su propio taller mecánico equipado con centros de trabajo computarizados, capaces de realizar internamente hasta el 65% de las piezas mecánicas utilizadas en sus departamentos de ensamblaje, y una división hi-tech dedicada al desarrollo de software y a la producción de hardware para la automatización y el control



UNA HISTORIA DE ÉXITOS

de empaquetadoras y sopladoras. En los primeros años del dos mil, la red de filiales extranjeras se amplía ulteriormente con la apertura de oficinas comerciales y centros de asistencia técnica en Rusia, Polonia, Rumania y China. En el año 2002 la producción anual de empaquetadoras automáticas alcanza el récord mundial de más de 300 unidades, lo que convierte a SMI en el mayor fabricante del sector. En 2009 SMI lanza su propia gama de paletizadores automáticos para el embalaje de final de línea, y al año siguiente introduce los sistemas integrados ECOBLOC® que conjugan en una sola máquina las funciones de estirado-soplado, llenado y taponado. En 2011 SMI instala la primera línea completa “cost-saving” para el embotellado de agua mineral, pensada para reducir los costes de producción y para el ahorro energético. El año siguiente SMI

celebra sus 25 años de actividad con el eslogan “constantly innovating the packaging industry since 1987”. En 2013, en la feria Drinktec de Múnich, SMI presenta el nuevo sistema compacto de fin de línea PACKBLOC, que integra en una única estructura las funciones de embalaje secundario y paletizado. Durante abril 2014 el personal de SMI muda al nuevo cuartel general del Grupo, que aloja oficinas y talleres de producción en una superficie total de 65.000 m². El nuevo establecimiento, fruto de la renovación de las ex fábricas de papel Cartiere Cima, está equipado con instalaciones modernas de generación de energía eléctrica desde fuentes renovables como el agua y el sol. En 2015 SMI lanza una nueva plataforma de diseño y construcción denominada ERGON, que permite hacer la gama completa de productos aún más ergonómica y funcional.



El taller mecánico “F.lli Nava”, a inicios de los años 80: los primeros trabajos y mantenimientos mecánicos.





Soluciones completas...

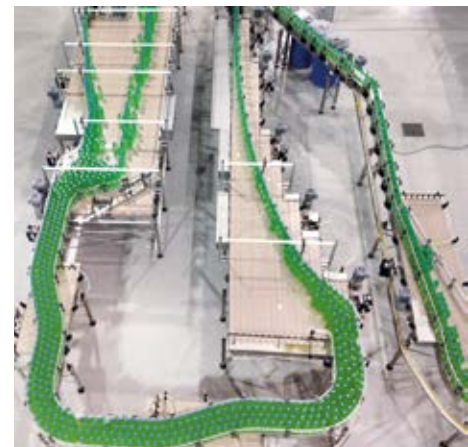
...para toda exigencia de embotellado y embalaje

SMI diseña y fabrica sistemas e instalaciones completas para el embotellado y el empaquetado, destinados principalmente a la industria alimentaria y de las bebidas, de los detergentes y de los productos para la higiene personal, así como para la industria química y farmacéutica.

Las líneas completas de embotellado y empaquetado propuestas por SMI son la solución ideal para exigencias de producción de 3.600 a 33.600 botellas por hora y se basan en elecciones tecnológicamente avanzadas que garantizan alta eficiencia, amplia flexibilidad de gestión, bajos consumos energéticos y una relación precio-calidad de las mejores del mercado.

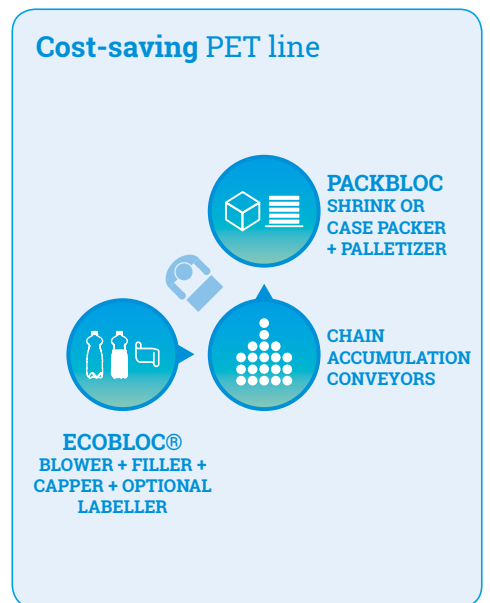
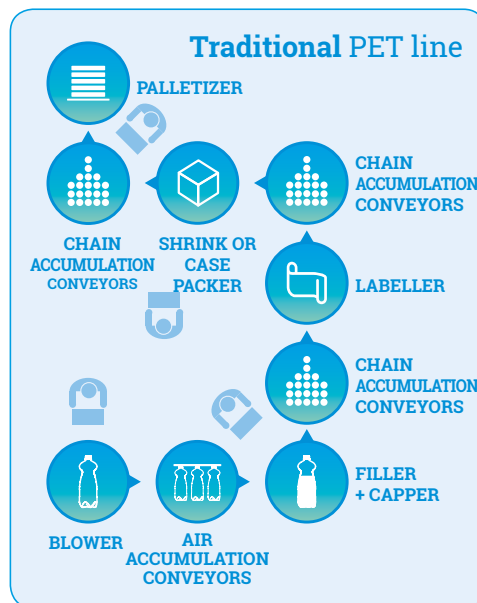
Tras un atento análisis de las necesidades del cliente y la elaboración de un estudio de factibilidad del proyecto, un equipo de expertos SMI procede a redactar una propuesta personalizada que se presenta al cliente, con el cual colabora para definir todos los detalles del suministro; este enfoque proactivo permite realizar una solución a medida capaz de satisfacer plenamente las expectativas técnicas y económicas del cliente.

El abanico de propuestas SMI en términos de instalaciones llave en mano abarca desde líneas completas “cost-saving” y compactas hasta soluciones complejas y articuladas, con una amplia gama de productos intermedios que satisfacen cualquier exigencia presente y futura en términos de velocidad de producción, producto a empaquetar, nivel de automatización y condiciones ambientales.





Además, cada proyecto de línea completa incluye un atento análisis de todos los aspectos logísticos de la nueva instalación, un estudio detallado de las interacciones entre las máquinas y los equipos que componen la línea de producción (tanto si son de producción SMI como de otros OEM de confianza), así como un cuidadoso análisis de las dinámicas de los costes (TCO - Total Cost of Ownership) relacionados con la compra y la gestión del nuevo suministro.



SOPLADO Y LLENADO

De la preforma a la botella

SMI es uno de los principales fabricantes mundiales de estiro-sopladoras rotativas para la producción de botellas de PET. Las estiro-sopladoras EBS ERGON de SMI utilizan las tecnologías más avanzadas del sector por lo que respecta eficiencia, flexibilidad, ahorro energético y bajos costes de gestión y mantenimiento; dichas máquinas están disponibles en una amplia gama de modelos de 3 a 16 moldes, con una producción de hasta 33.600 envases por hora en los formatos de 0,10 a 3 litros y de hasta 7.200 envases por hora en los formatos de 5 a 10 litros. Todas las sopladoras SMI están equipadas con el dispositivo ARS (Air Recovery System o Sistema de Recuperación de Aire), que permite recuperar hasta el 40% del aire comprimido de alta presión utilizado en el proceso de producción de las botellas. Las estiro-sopladoras EBS ERGON están disponibles tanto como máquinas individuales en versión "stand-alone" como integradas en sistemas compactos ECOBLOC®, que agrupan en una sola máquina las funciones de una estiro-sopladora rotativa, de una llenadora electrónica rotativa y de una taponadora rotativa (y, bajo pedido, también de una etiquetadora rotativa). Los sistemas ECOBLOC® son la solución ideal para la producción, el llenado y el taponado de envases rígidos en PET, destinados a líneas de embotellado de agua sin gas y con gas, bebidas, leche y aceite de mesa, pero también para aplicaciones del sector químico, farmacéutico y de los detergentes.



SERIE EBS



» Estiro-sopladoras rotativas

- Velocidad de producción de hasta 33.600 botellas por hora
- Envases PET y PP de 0,10 a 3 litros
- Varas de estiramiento motorizadas
- Lámparas IR con alto grado de eficiencia energética para el calentamiento de las preformas



SERIE EBS HC



» Estiro-sopladoras rotativas para envases de alta capacidad

- Velocidad de producción de hasta 7.200 botellas por hora
- Envases PET y PP de 5 a 10 litros
- Varas de estiramiento motorizadas
- Lámparas IR con alto grado de eficiencia energética para el calentamiento de las preformas



SERIE ECOBLOC®



» Sistemas compactos de estiro-soplado, llenado y taponado

- Velocidad de producción de hasta 33.600 botellas por hora
- ECOBLOC® VMAG/VMAS para líquidos sin gas
- ECOBLOC® LG para líquidos con gas
- ECOBLOC® HC para envases de 5 a 10 litros
- Llenado electrónico de alta precisión



EMPAQUETADO SECUNDARIO

Del envase al paquete

SMI diseña y fabrica una amplia gama de máquinas completamente automáticas para el embalaje secundario de envases rígidos como botellas de plástico y cristal, tarros, latas, brik de cartón y otros muchos más.

Las empaquetadoras automáticas ERGON de SMI permiten realizar múltiples formatos de paquete utilizando los siguientes materiales:

- film termorretráctil con o sin plancha/bandeja de cartón ondulado, con velocidad de producción de hasta 450 paquetes por minuto (en modo triple pista);
- cajas wrap-around o bandejas de cartón ondulado con o sin film, de dimensiones estándares y extra-grandes, de base octagonal o rectangular y bordes de la misma altura o de alturas diferentes, con velocidad de producción de hasta 80 paquetes por minuto;
- franjas envolventoras de cartoncillo, en versión “cuello dentro” o “cuello fuera”, con velocidad de producción de hasta 300 paquetes por minuto.

Todas las empaquetadoras automáticas SMI están provistas del MotorNet System®, un sistema de automatización y control de última generación que permite operaciones flexibles, rápidas y precisas gracias al cableado de fibra óptica y red ethernet, así como a los accionamientos de ejes independientes. Gracias al MotorNet System®, el operador de la máquina puede gestionar fácilmente todas las fases del proceso de empaquetado y pasar en tiempos rápidos de un formato de paquete a otro en función de las exigencias de producción. El cambio de formato es fácil y rápido, ya que se reduce a la variación de los parámetros de trabajo de la máquina desde el panel operador (POSYC) y, sólo en algunos casos, a la sustitución de unos pocos componentes mecánicos.





SERIE SK Y LSK ERGON



» Empaquetadoras en film termorretráctil

- Velocidad de producción de hasta 450 paquetes por minuto
- Paquetes en sólo film, plancha de cartón + film, sólo bandeja, bandeja de cartón + film
- Disponibles en versión con simple, doble y triple pista (opcional).



SERIE MP



» Empaquetadoras en franjas envolvedoras

- Velocidad de producción de hasta 300 paquetes por minuto
- Franja envolvedora con el cuello dentro (OTT) o con el cuello fuera (NT)
- Paquetes realizables con: aletas superpuestas, aletas de retención, asas, etc.



SERIE LWP ERGON / WP



» Empaquetadoras en cajas wrap-around

- Velocidad de producción de hasta 80 paquetes por minuto
- Caja wrap-around o bandeja de cartón ondulado, de dimensiones estándares y extra-grandes, con bordes de la misma altura o de alturas diferentes.



SERIE LCM ERGON / CM



» Empaquetadoras combinadas

- Velocidad de producción de hasta 80 paquetes por minuto
- Caja de cartón, plancha de cartón + film, bandeja de cartón + film, bandeja de cartón sin film y paquetes con sólo film. Las bandejas pueden ser octagonales o rectangulares.

TRANSPORTE Y PALETIZACIÓN

De la cinta transportadora a la paleta

SMI se ocupa del diseño y realización de sistemas para el desplazamiento de envases sueltos o paquetes en el interior de plantas de embotellado y empaquetado.

La gama SMI comprende:

- cintas transportadoras por aire, para transportar envases vacíos desde la sopladora hasta la llenadora;
- cintas transportadoras por cadena, para transportar productos sueltos o empaquetados tanto hacia las máquinas de embalaje como hacia los paletizadores;
- divisores/canalizadores de velocidad media y alta, para dividir envases sueltos o paquetes en una o más filas, canalizándolos hacia las máquinas de embalaje o los paletizadores.

SMI también brinda soluciones automatizadas para la paletización de final de línea a través de una amplia gama de equipos robotizados con movimientos antropomorfos y son el resultado de una intensa actividad de investigación e innovación, que ha permitido realizar sistemas tecnológicamente avanzados capaces de ofrecer a cada cliente la solución de embalaje de final de línea más idónea para exigencias de producción de hasta 100 paquetes por minuto. Los paletizadores APS ERGON de SMI se basan en una arquitectura modular y compacta, con una columna central de dos ejes cartesianos que puede combinarse en múltiples configuraciones de máquina con los módulos estándares de entrada del producto y de movimiento de las paletas. Por lo tanto, los sistemas automáticos SMI son sumamente flexibles y se adaptan fácilmente a cualquier condición logística del área de final de línea, tanto en plantas de producción ya existentes como en las nuevas.





SERIE APS 1035



- » **Sistemas automáticos de paletización**
- Velocidad de producción de hasta 35 paquetes por minuto
- Paletizadores para cartones, fardos, bandejas y paquetes en general
- Disponibles con dispositivo de inserción de planchas



SERIE APS 1550P ERGON



- » **Sistemas automáticos de paletización**
- Velocidad de producción de hasta 50 paquetes por minuto
- Paletizadores para cartones, fardos, bandejas y paquetes en general
- Sistema compacto "3 en 1" con brazo SCARA para la toma de plataformas y planchas intercaladas



SERIE APS 3090P ERGON



- » **Sistemas automáticos de paletización**
- Velocidad de producción de hasta 90 paquetes por minuto
- Paletizadores para cartones, fardos, bandejas y paquetes en general
- Sistema compacto "3 en 1" con brazo SCARA para la toma de plataformas y planchas intercaladas



SERIE APS 3100P ERGON



- » **Sistemas automáticos de paletización**
- Velocidad de producción de hasta 100 paquetes por minuto
- Paletizadores para cartones, fardos, bandejas y paquetes en general
- Sistema compacto "3 en 1" con brazo SCARA para la toma de plataformas y planchas intercaladas



Customer Service Center

Quien adquiere un producto SMI puede contar con la asistencia del Customer Service Center, que proporciona soluciones personalizadas para optimizar las prestaciones de los sistemas suministrados en cuanto a fiabilidad, eficiencia, ahorro energético y reducción de los costes de gestión.

A través del Product Life Cycle Management, SMI ofrece al cliente un abanico de soluciones cuidadosamente estudiadas para mantener y mejorar la eficiencia y el rendimiento de las máquinas y las instalaciones, durante todo su ciclo de vida, que se puede obtener gracias a una amplia cartera de paquetes de upgrade, actualización y de mantenimiento preventivo ordinario y extraordinario.

El Customer Service Center SMI opera a través de una red de centros de asistencia técnica y suministro de piezas de recambio originales estratégicamente ubicados en todo el mundo, que proporcionan soporte a 360° con personal nativo especializado en campo mecánico, eléctrico y electrónico.

El cliente SMI puede contar con un constante soporte técnico suministrado a través de servicios on-line (telefónicos o por internet) y servicios on-site, estos últimos necesarios en caso de emplazamiento, instalación y prueba de la máquina o bien para restablecer la total funcionalidad de la misma en caso de avería grave. SMI también organiza cursos de formación finalizados a instruir a los operadores de la máquina del cliente sobre el uso óptimo de las instalaciones que gestionan.

Los cursos son impartidos por técnicos "senior" en los principales idiomas extranjeros, tanto en la sede SMI en ambientes equipados con las más modernas tecnologías como directamente en el establecimiento del cliente.



5826

máquinas SMI
instaladas en
130 naciones

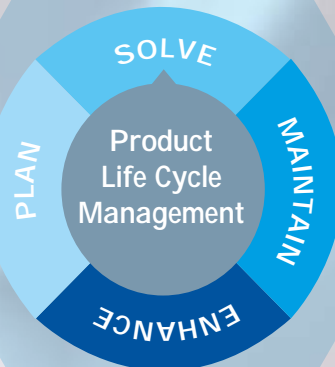
122

Técnicos especializados
para prestar asistencia
posventa en
todo el mundo

9



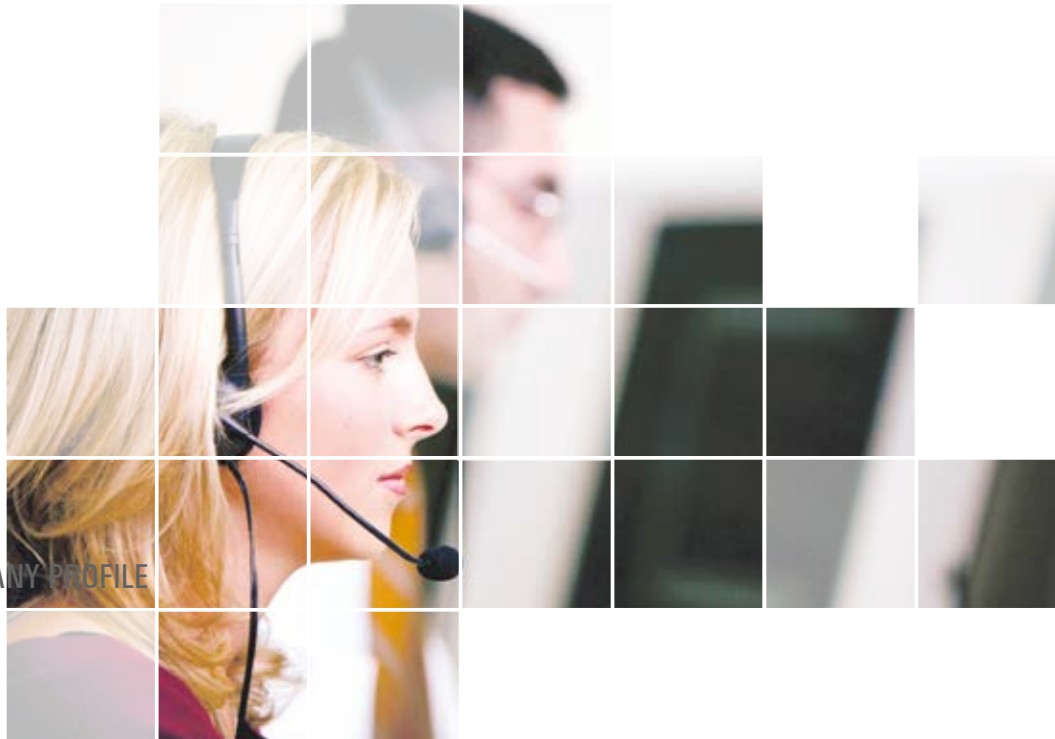
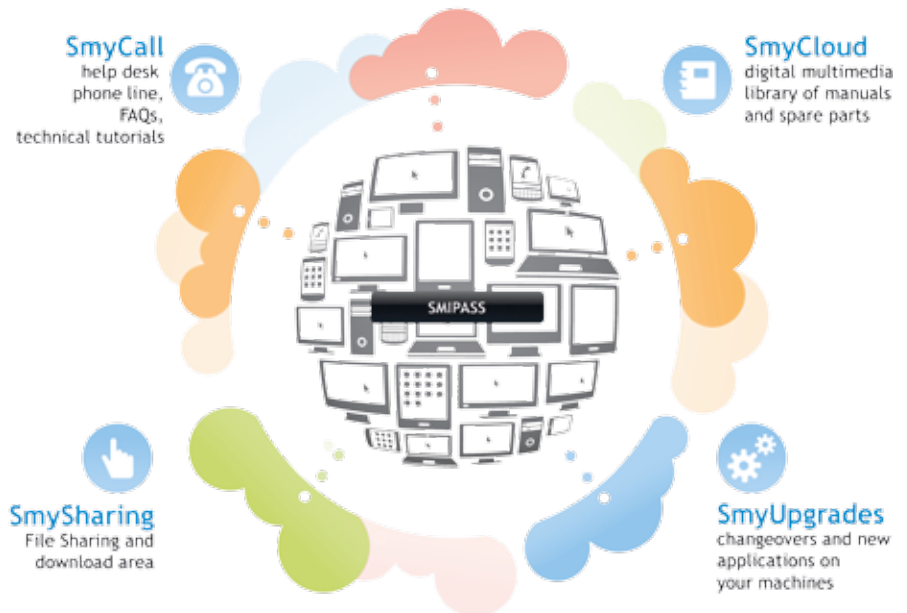
almacenes de piezas
de recambio situados
en Italia y en
el extranjero



Smipass y los servicios on-line

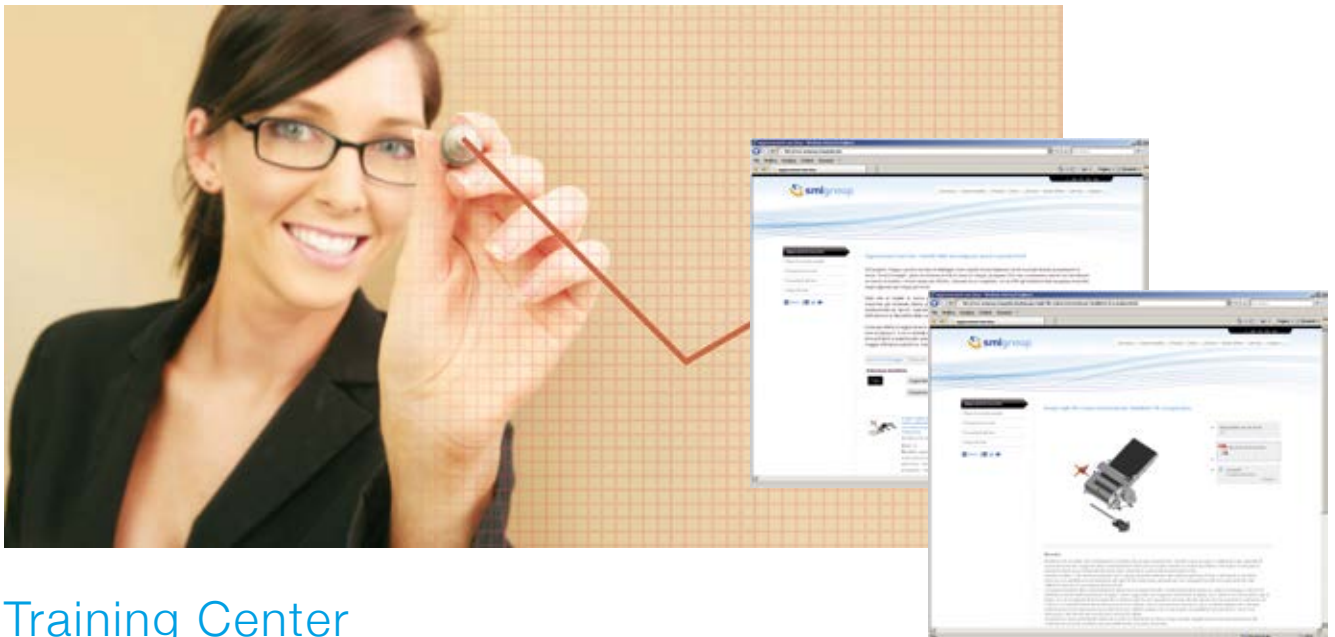
A través de la innovadora plataforma web “Smipass”, SMI pone a disposición de sus clientes una amplia cartera de servicios on-line:

- **SmiCall:** línea telefónica dedicada que los clientes SMI pueden utilizar para obtener de personal experto un soporte técnico inmediato en caso de anomalías de funcionamiento de máquinas e instalaciones.
- **SmyCloud:** librería digital multimedia en ambiente “cloud”, a la cual los clientes SMI pueden acceder las 24 horas del día para descargar y consultar de modo interactivo manuales de uso y mantenimiento, catálogos de recambios y esquemas eléctricos y neumáticos, con la posibilidad de generar automáticamente listas de recambios para solicitudes de oferta o pedidos on-line.
- **SmyReader:** es una aplicación para dispositivos Android que permite escanear el código QR de los recambios originales SMI para comprobar el precio y generar una solicitud de oferta por internet.
- **Teleasistencia:** a través de internet, el panel operador de la máquina del cliente y el ordenador del técnico SMI pueden conectarse a distancia en tiempo real para gestionar operaciones de asistencia remota.
- **E-store:** tienda on-line para la compra de recambios originales estándares con pago mediante tarjeta de crédito o paypal.



Upgrades

A través de actualizaciones software y hardware las máquinas en funcionamiento desde hace años pueden disfrutar de las ventajas de las tecnologías más recientes, aumentar la eficiencia productiva y por tanto prolongar el ciclo de vida. Además, se pueden aprovechar plenamente las potencialidades de la instalación mediante la implementación de nuevos componentes, cambios de formato adicionales y nuevos accesorios.



Training Center

El Training Center SMI organiza cursos de formación técnica para instruir a los participantes en un uso óptimo de las máquinas SMI. Los cursos se imparten por técnicos “senior” en las principales lenguas extranjeras en un entorno dotado de la más alta tecnología.

Los puntos fuertes de la propuesta formativa SMI son:

- puesta a prueba combinación teórica-práctica de la actividad de formación, que permite comprobar directamente en la máquina lo aprendido en el aula
- programas de enseñanza diversificados por modelo de máquina, número de participantes, nivel de conocimiento y días disponibles
- cursos dirigidos a diversas figuras profesionales: operadores de línea, técnicos de mantenimiento, mecánicos, responsables eléctricos y electrónicos, responsables de producción
- entrega de certificado de participación al final del curso
- posibilidad de organizar programas de formación en la empresa del cliente.



LAS OTRAS EMPRESAS DEL GRUPO SMI

SMIGROUP es la sociedad madre del Grupo, del cual forman parte las sociedades controladas SMI, SMIPACK, SMIMEC, SMITEC, SMLAB, SMIENERGIA y SARCO RE, además de la red de filiales extranjeras.

SMIPACK es la sociedad del Grupo que diseña y produce una amplia gama de empaquetadoras en film termorretráctil manuales, semiautomáticas y automáticas y de aplicadoras de asas automáticas empleadas en múltiples sectores: food (pan y productos derivados, pastelería, pizza, productos hortofrutícolas y lácteos-queseros, bebidas y conservas), no food (productos de la industria gráfica, informática, electrónica y mecánica, lavandería, juguetes, artículos para la casa y la limpieza, perfumes y productos farmacéuticos), embalaje por cuenta de terceros y gran distribución.





50623

máquinas SMIPACK
de embalaje
secundario
entregadas

Empaquetadoras
angulares y en
continuo, enfardadoras
con barra soldadora y
aplicadoras de asas



Más concretamente, la propuesta SMIPACK comprende:

- empaquetadoras angulares de campana para producciones de hasta 300 y 900 paquetes por hora, aptas para empaquetar productos de pequeñas y medianas dimensiones;
- empaquetadoras angulares con túnel de termorretracción disponibles en las versiones manual, semiautomática y automática para producciones de hasta 3.000 paquetes por hora, y empaquetadoras en continuo con una capacidad de producción de hasta 6.000 paquetes por hora;
- enfardadoras semiautomáticas y automáticas con barra soldadora o a lance de film, para el empaquetado en film con o sin plancha de cartón, para producciones de hasta 30 paquetes por minuto;
- aplicadoras de asas automáticas para la aplicación de asas en cartoncillo precortado, bobinas de cinta adhesiva con asas precolocadas y asas en bobina de papel o polipropileno, para operaciones de hasta 80 paquetes por minuto.

Todos los modelos SMIPACK están provistos de un avanzado sistema de automatización y control que permite una gestión facilitada de la máquina y una amplia flexibilidad operativa.





Moldes y componentes mecánicos

SMIMEC es la sociedad del Grupo especializada en el mecanizado y producción de partes estructurales, componentes mecánicos y moldes de aluminio, acero, hierro y arrabio. El taller mecánico gestionado por SMIMEC está equipado con máquinas herramienta completamente automáticas que pueden funcionar las 24 horas del día, los 7 días de la semana, para producir piezas y componentes destinados a los departamentos de montaje de las empresas del Grupo para los trabajos por encargo de terceros. En especial, el establecimiento industrial SMIMEC está provisto de 12 centros de trabajo CNC conectados en una línea FMS, que pueden realizar programas de producción preestablecidos (CAM) incluso sin operadores. SMIMEC también produce moldes en aleaciones especiales, montados en las estiro-sopladoras rotativas producidas por SMI o destinados a máquinas similares de otros fabricantes europeos.



Automatización industrial



SMITEC es la empresa del Grupo especializada en el desarrollo y realización de componentes electrónicos integrados y de sistemas hardware / software para la automatización y el control de máquinas y procesos industriales. Los productos SMITEC destacan por su elevado contenido tecnológico, dimensiones reducidas, facilidad de instalación y uso y altas prestaciones de funcionamiento en términos de precisión, velocidad y ahorro energético. Los sistemas de automatización y control propuestos por SMITEC se basan en arquitecturas modulares y abiertas, fáciles de actualizar y expandir, que permiten una amplia intercambiabilidad de los componentes originales con dispositivos producidos por otros fabricantes del sector. Entre las soluciones innovadoras introducidas por SMITEC destaca el MotorNet System (MNS)®, un sistema de última generación basado en la tecnología de comunicación sercos interface™, diseñado para la gestión y el control de máquinas industriales con ejes independientes, utilizado en los equipos de embalaje de SMI.





Centro de Investigación y de Transferencia Tecnológica



SMILAB es un Centro de Investigación y Transferencia Tecnológica (CRTT) constituido como “spin-off” del Departamento de Investigación y Desarrollo de Smigroup, del cual aún hoy es partner estratégico. SMILAB, acreditado por la Región de Lombardía y por el MIUR, es miembro de AIRI (Asociación Italiana para la Investigación Industrial), de Éupolis Lombardia (Instituto superior para la investigación, la estadística y la formación), de QuESTIO (Quality Evaluation in Science and Technology



for Innovation Opportunity) y de Nanotec IT (Centro Italiano para las Nanotecnologías). Las actividades de los laboratorios SMILAB, que se dirigen sobre todo al sector de las PYMES, están agrupadas en tres áreas principales:

- Investigación aplicada e Innovación tecnológica
- Formación y eventos
- Financiación facilitada y Servicios a las empresas.

En el área de la investigación aplicada y de la innovación tecnológica, SMILAB ha gestionado proyectos significativos en el sector de la producción de energía procedente de fuentes renovables así como en los sectores del ahorro energético, de la iluminación pública con led y de los biomateriales. La mayoría de las actividades que SMILAB lleva a cabo por cuenta de sus clientes cuenta con importantes financiaciones públicas otorgadas por entidades y organismos regionales, nacionales y europeos.

Energía de fuentes renovables



SMIENERGIA es la empresa del Grupo que se ocupa de la gestión de equipos de producción de energía procedente de fuentes renovables como, por ejemplo, la central hidroeléctrica de 6 GWh/año presente en las nuevas instalaciones industriales a las que SMI recientemente ha trasladado su cuartel general. En dichas instalaciones SMIENERGIA ha instalado una serie de equipos de alta eficiencia energética para la reducción de los consumos y del impacto medioambiental:

- cobertura fotovoltaica del techo de los establecimientos de ensamblaje, con una capacidad de producción de energía eléctrica de 726 MWh/año, gracias a la cual SMI puede reducir en 320 toneladas al año la emisión de CO₂ en el ambiente;
- equipo solar térmico para el calentamiento del agua utilizada en los servicios empresariales (baños, jardines, etc.), parcialmente recuperada por las aguas pluviales;
- iluminación externa mediante lámparas de led de bajo consumo energético, que están reguladas automáticamente por un sistema centralizado de supervisión en función de la intensidad de la luz natural;
- innovador sistema de acondicionamiento del aire de los ambientes de trabajo que, en verano, prevé el enfriamiento natural mediante el uso de agua fría de la central hidroeléctrica y, en invierno, el calentamiento mediante generadores de calor de última generación de alta eficiencia y rendimiento.



DESARROLLO SOSTENIBLE

**Atención por el medio ambiente,
la calidad y la seguridad.**

El grupo SMI adopta un sistema integrado de gestión en materia de calidad, ambiente y seguridad conforme con las normativas internacionales UNI EN ISO 9001:2008 (Sistema Gestión Calidad), UNI EN ISO 14001:2004 (Sistema Gestión Ambiental) y BS OHSAS 18001:2007 (Occupational Health and Safety Assessment Series). En especial, la certificación OHSAS acredita la aplicación voluntaria, dentro de una organización, de un sistema que permite garantizar un adecuado control y una constante formación sobre la seguridad y la salud de los trabajadores, además del respeto de las normas vigentes. Los resultados obtenidos y los objetivos logrados en la empresa en términos de calidad, ambiente y seguridad están supervisados constantemente y evaluados periódicamente por “auditores” especializados, los cuales determinan el grado global de eficiencia de la organización en su conjunto respecto a los objetivos establecidos por la dirección de la empresa.





El compromiso de las personas

El éxito del Grupo SMI se basa en el entusiasmo, en el compromiso, en la competencia, en la profesionalidad, en la creatividad y en el espíritu de iniciativa de cada una de las 703 personas que trabajan para la sociedad de la que forman parte.



La calidad, el ambiente y la seguridad están en la base de un proceso productivo orientado hacia la coexistencia armoniosa entre personas, tecnología y naturaleza, que pueda generar un valor añadido para el cliente y sostener el desarrollo sostenible del territorio en el que el Grupo SMI opera.

Responsabilidad social de empresa



En un contexto económico caracterizado por una competitividad cada vez más acentuada, SMI se ha mantenido firme en sus principios y valores: ética del trabajo, solidaridad social, desarrollo sostenible, respeto por el medio ambiente y salvaguarda de los derechos

humanos. Valores que forman parte de un programa empresarial en continua evolución basado en los 10 Principios del Pacto Mundial de Naciones Unidas. SMI colabora para alcanzar los objetivos de esta organización, la cual prevé una economía global más sostenible; por lo tanto, la empresa comparte, sostiene, fomenta e integra en sus actividades cotidianas los diez principios relativos a la defensa de los derechos humanos, a la garantía de las normas del trabajo, a la protección del medio ambiente y a la lucha contra la corrupción. Además, SMI está presente en el ámbito social a través de su asidua participación en iniciativas de solidaridad del sector no-profit.

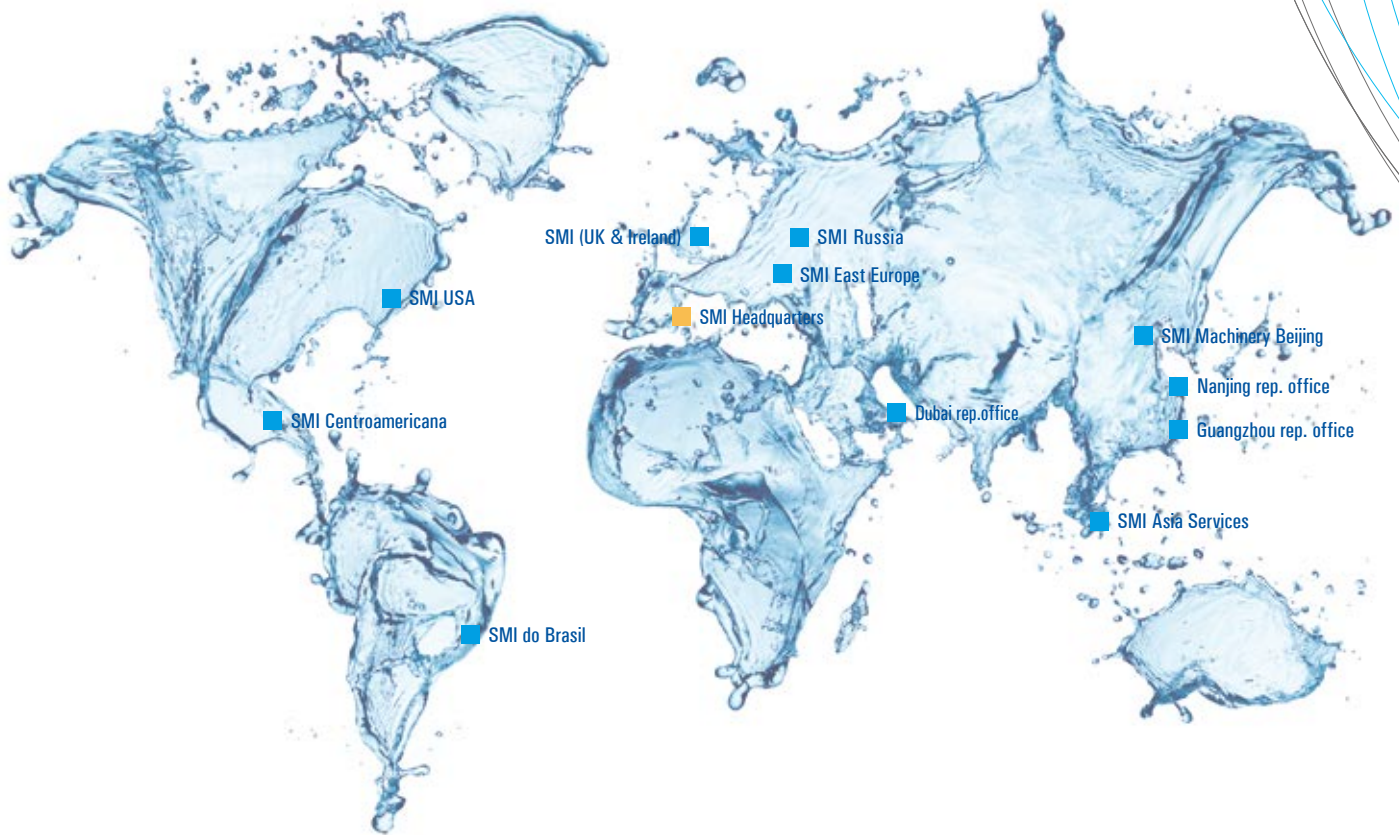




El Grupo SMI en el mundo

Filiales extranjeras y oficinas de representación

En un mercado cada vez más competitivo y exigente es fundamental garantizar una presencia directa en los principales mercados internacionales, para poder brindar a la clientela un soporte comercial y técnico de alto perfil y bien organizado. A tal fin, SMI opera en todo el mundo a través de una red capilar de filiales y oficinas de representación, en las que personal local previamente formado en Italia responde a todas las necesidades de los clientes de modo eficiente, sin los habituales problemas relacionados con el idioma, el huso horario, la logística y la cultura del lugar.





SMI S.p.A. Headquarters

S. Giovanni Bianco (BG), Italy
Tel.: +39 0345 40111
Fax: +39 0345 40209

SMIPACK S.p.A.

S. Giovanni Bianco (BG), Italy
Tel.: +39 0345 40400
Fax: +39 0345 40409

SMIMEC S.p.A.

S. Giovanni Bianco (BG), Italy
Tel.: +39 0345 40111
Fax: +39 0345 40708

SMITEC S.p.A.

S. Pellegrino Terme (BG), Italy
Tel.: +39 0345 40800
Fax: +39 0345 40809

SMILAB S.p.A.

S. Pellegrino Terme (BG), Italy
Tel.: +39 0345 40111
Fax: +39 0345 40895

SMI USA Inc.

Atlanta, GA, United States
Tel.: +1 404 7999929
Fax: +1 404 9946414

SMI Centroamericana S.A. de C.V.

Mexico City, Mexico
Tel.: +52 55 5355 3870
Fax: +52 55 5354 5384

SMI do Brasil Ltda.

São Paulo, Brazil
Tel.: +55 11 36015334
Fax: +55 11 36937603

SMI (UK & Ireland) Ltd

Manchester, United Kingdom
Tel.: +44 161 277 7840
Fax: +44 161 277 7842

OOO SMI Russia

Moscow, Russian Federation
Tel.: +7 495 7206797
Fax: +7 495 7206797

SMI East Europe S.r.l.

Timisoara, Romania
Tel.: +40 256 293932
Fax: +40 256 293932

SMI S.p.A. - Dubai Rep. Office

Dubai, UAE
Tel.: +971-4-8063543
Fax: +971-48160010

SMI Machinery Beijing Co.Ltd

Beijing, People's Republic of China
Tel.: +86 10 6947 9668
Guangzhou, Guangdong,
People's Republic of China
Tel.: +86 20 8439 6460
Fax: +86 20 8439 8391
Nanjing, Jiangsu,
People's Republic of China
Tel.: +86 258 470 4716
Fax: +86 258 470 4776

SMI Asia Services Sdn. Bhd.

Shaah Alam, Selangor, Malaysia
Tel.: +603 5103 5368
Fax: +603 5191 3368

www.smigroup.it

