

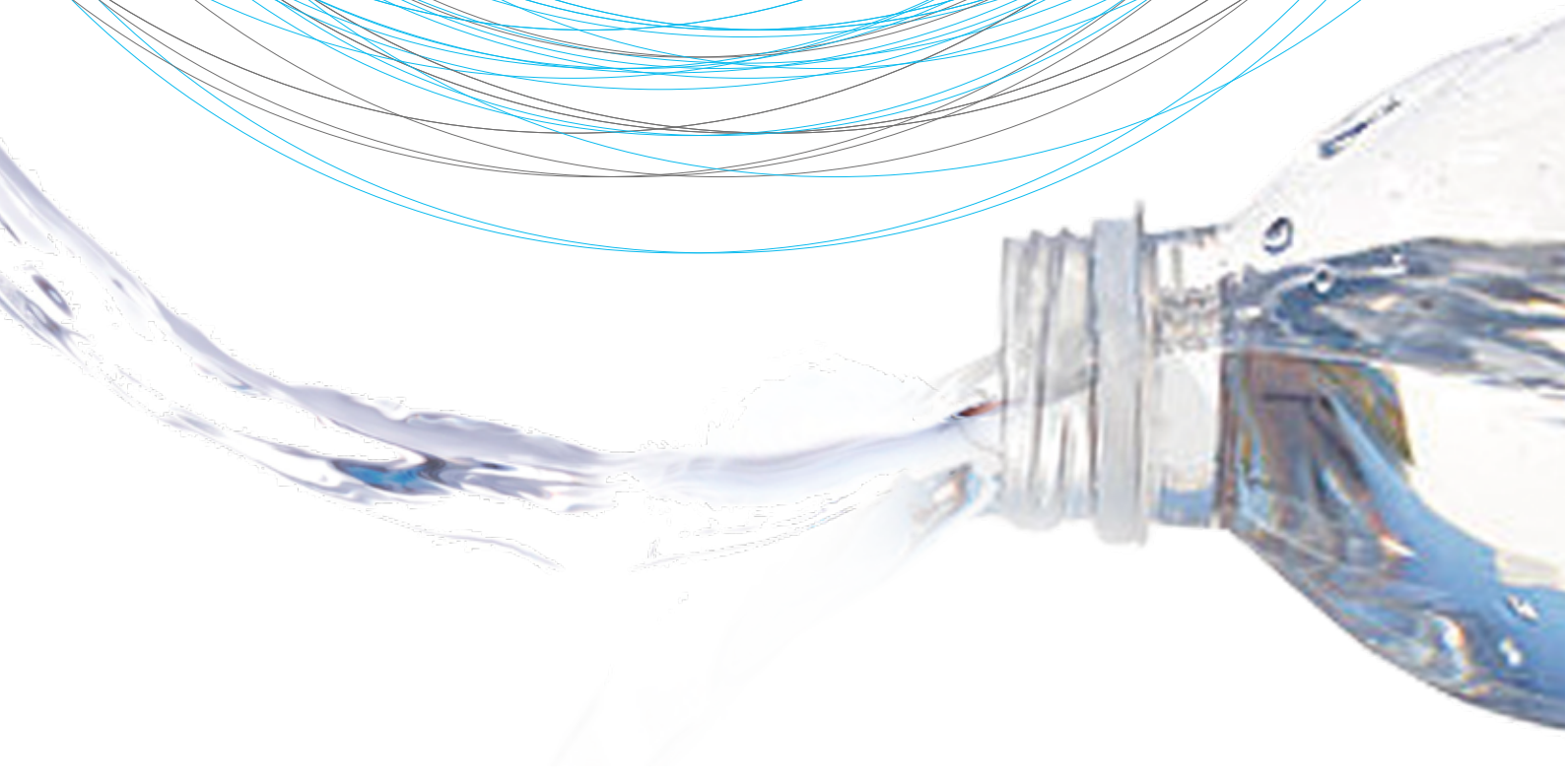


COMPANY PROFILE 2016



索引

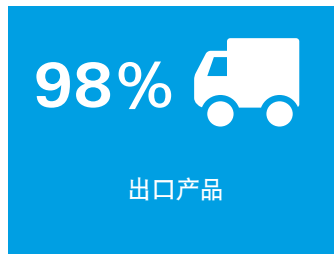
- 4. SMI集团
- 8. 成功的故事
- 10. 整线方案
- 12. 吹瓶和灌装
- 14. 二次包装
- 16. 输送和码垛
- 18. 客户服务中心
- 22. SMI集团中的其他分公司
- 26. 可持续性发展
- 28. SMI集团在全球





“无热情成就不了伟业”

拉尔夫 瓦尔多 爱默生



SMI设计并制造用于食品和饮料、家用清洁和个人清洁产品、以及化工和医药产品的各种瓶装和包装机械设备及系统，最大能够满足33,600瓶/小时的生产需求。

这些机器既可以作为独立的机器单独销售，也可以组成整线销售。在全球的范围而言，SMI是使用收缩膜和瓦楞纸板进行二次包装的全自动包装机械的领先制造商，也是用于PET瓶生产的旋转拉伸吹瓶机的领先制造商之一。





SMI系统全部在意大利本土制造，其中98%出口到130个不同国家，其销售通过在这些国家中的SMI直属分公司以及代理商和分销商网络实现，并能够向超过5,500家客户提供商务和技术支持，其中包括可口可乐、百事可乐、雀巢、达能、联合利华、英博、喜力、卡夫（此处仅例举一小部分）以及众多的区域性和本地瓶装和包装公司。

在30年多的经营过程中，SMI始终凭借其产品和设备系列的高水平技术创新和运行灵活性而在市场上独树一帜，并通过在研发上的大量投入而持续进行技术升级和扩展，公司每年在研发上投资一重要比例的营业额。

作为SMI集团的母公司，SMI还包括 SMI, SMIPACK、SMIMEC、SMITEC、SMILAB、SMIENERGIA 和 SARCO RE等公司，以及在海外的分支机构网络。



饮品技术

SMI的瓶装和包装设备安装在130多个国家中。

凭借703名员工，包括办公和生产部门在内的72,615 m²场地，SMI集团在2015年实现了1亿2.0千万欧元的销售额。

使命

作为一家以用户为先的企业，SMI一直致力于设计并制造最大速度达到33,600瓶/小时的高科技瓶装和包装系统，并以出色的性价比而著称于市场。

SMI期望向其在全球范围内的客户提供，在效率、可靠性、灵活性和节能性方面完全满足客户需求的创新技术方案

创新

投资于先进技术和创新是SMI取得战略成功的主要驱动力。

在超过30年的经营过程中，持续的投资使SMI能够不断向市场推出以高技术含量为特征的，具有差异性和创新性的各种机器和系统系列，并在很多时候，被视为该行业领域中的标志性产品。

例如，追溯到90年代，SMI是第一个将光纤用于设备接线以实现高速信号交换的全自动包装机制造商，所有这些努力，都是为了获得在二次包装解决方案上的精确性、可靠性和灵活性。

近期以来，SMI开发了一个名为ERGON的创新设计和制造平台，能够进一步完善人体工学和模块化特性、便于使用与维护、以及提高整个产品系列的运行效率并节约能源。



436台

已交付的
SMI一
次包装机械

64台

已交付的三
次包装机械

33台

已交付的
灌装整线

5326台

已交付的
SMI二
次包装机械



成功的故事



SMI的起源可以追溯到70年代中期，当时Luigi Nava在San Pellegrino Terme (Bergamo贝加莫)建立了以他的名字命名的机械加工厂。

除了创立者本人之外，他的四个儿子在成年后也都加入了这个小规模的企业。

最初，这个机械加工厂的业务包括为第三方进行机加工，但随后又增加了为饮料瓶装线的设备和系统提供维护。

之后，又有了进入包装机械生产领域的想法；1987年，第一台不带焊接条的SMI裹膜包装机问世（称为“收缩膜包装机”），并于两年后在米兰的SIMEI贸易展上向国际市场推出。

90年代中，由于在其收缩膜包装机和纸箱包装机系列中引入了尖端技术方案，SMI成为生产和销

售迅速增长的主要受益者；操作灵活性、先进的自动化控制以及出色的性/价比，迅速成为公司产品的标识，并在世界范围内享有盛名。

与此同时，SMI开始了国际化扩张，在法国、英国、马来西亚、墨西哥、巴西和美国都设立了分支机构和代表处。

1999年，SMI进入了用于生产PET瓶的旋转拉伸吹瓶机领域，并很快成为这类设备的欧洲领先制造商。

在同一时期内，SMI创立了自己的机械加工车间，配备了数控加工中心，从而使其组装部门所使用的机械部件中有65%都可以在公司内部制造，以及一个专门为包装机和吹瓶机的自动化控制系统进行软件开发和硬件生产的高科技部门。





在新千年的初始，国外分支机构的网络得到进一步扩展，在俄罗斯、波兰、罗马尼亚和中国设立了销售办事处和服务中心。

2002年，全自动包装机的年产量达到了创记录的300多台，从而使SMI成为了该行业中的领先制造商。

2009年，SMI推出了自己的用于生产末端包装的全自动码垛机系列，并在随后的一年中推出了ECOBLOC®一体化系统，从而将拉伸吹瓶、灌装和封盖功能集成在一台单机中。

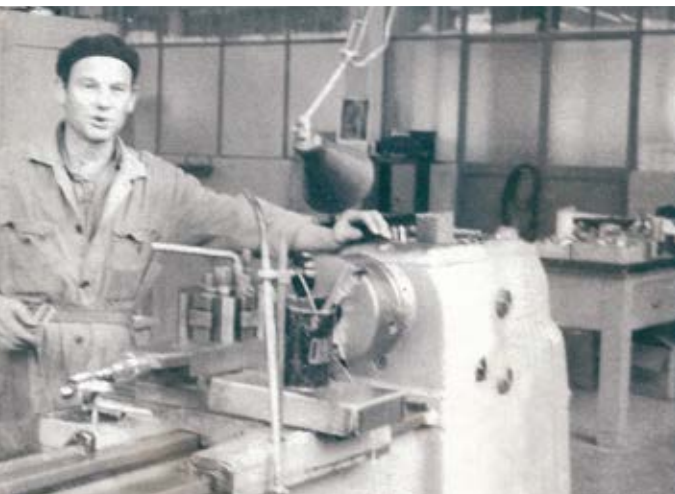
2011年，SMI安装了第一台成本节约型整线，用于瓶装矿泉水，并设计为能够降低生产成品和节约能源。

在随后的一年中，SMI庆祝了从业25周年纪念，并提出“自1987年以来，引领包装行业持续创新”的口号。

在2013年的慕尼黑Drinktec展览会上，SMI展示了新的生产线末端极为紧凑的系统PACKBLOC，它整合码垛和二次包装精简在一台机器上。

2014年4月份，SMI集团总部已经完成了将办公地点和生产部门向新工业厂址的搬迁，占地面积65,000M2。采用大量的创新方案去修复和翻新过去的原Cima造纸厂，实现新总部现代设施管理上的节能，包括水和阳光的可再生能源。

2015年，SMI推出了一个名为ERGON的全新设计与制造平台，能够赋予整个产品系列更出色的人体工学性能和功能性。



在80年代初期，Nava兄弟的车间：早期的机械加工和维修





整线方案...

...为每一个瓶装和包装需求而量身定制

SMI设计和制造的瓶装和包装整线，主要应用于食品公司和饮料行业，同时还适用于清洁剂、个人清洁产品、以及化工和医药行业。

基于技术先进性的选择，SMI的瓶装和包装整线能够确保高效率、高度的运行灵活性、低能耗、并且具有市场上最佳的性价比，是实现3,600到33,600瓶/小时的生产速度要求的理想解决方案。

在对客户需求进行详尽分析并进行项目可行性研究后，SMI的专家团队制定出个性化的定制计划并提交客户，从而通过与客户的充分协作来确定所有的供货细节。

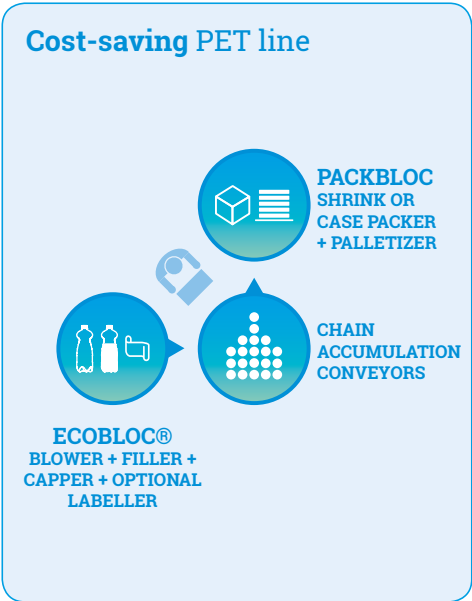
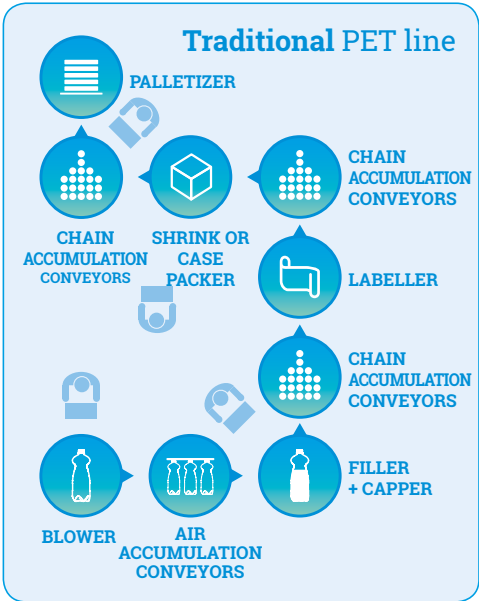
这种主动性的方式，使我们能够创造出“特别设定”的解决方案，能够完全满足每位客户-买家的技术性和经济性上的期望。

对于交钥匙系统，SMI所提供的方案范围从经济紧凑型整线到复杂分段式方案，并且还包括一系列的各种中间产品，能够在生产速度、包装的产品、自动化水平和环境条件方面的任何目前与未来的需求。





每个整线项目中还包括了对新系统物流方面的全面和详细的评估，对构成生产线的机器与设备之间互动的详细研究（无论这些机器与设备是由SMI制造还是其他可信赖的OEM制造-原装设备制造商），以及与新供货设备的采购和装运相关的成本动态分析（TCO-整体拥有成本）。



吹瓶和灌装

从瓶坯到瓶子

SMI是PET瓶旋转拉伸吹瓶机的世界领先制造商之一。

SMI EBS ERGON的拉伸吹瓶机采用了该领域内的最先进技术，以实现高效率、灵活性、节能、以及低运行和维护成本。

该设备可提供从3至16个模具的各种机型，0.10至3升容器格式的生产速度可以达到每小时33,600个容器，5至10升容器格式的生产速度可以达到每小时7,200个容器。

所有的SMI吹瓶机都配备ARS(空气回收系统)，从而能够回收多达40%的吹瓶工艺流程中所使用的高压压缩空气。

EBS ERGON 的拉伸吹瓶机既可以作为独立的机器供货，也可以整合到一台将拉伸吹瓶机、电子旋转灌装机和旋转封盖机的功能组合在一起的ECOBLOC®紧凑型一体机中（并且，根据客户要求，还可以包含一台旋转贴标机的功能）。

ECOBLOC®系统是制造、灌装和封盖硬质PET容器的理想解决方案，适用于灌装含气和不含气的水、软饮料、牛奶和食用油，同时还适合于化工、医药和清洁剂行业的多种用途。





EBS 系列



» 旋转拉伸吹瓶机

- 生产速度达到33,600瓶/小时
- 从0.10到3升容量的PET和PP容器
- 电动拉伸杆
- 瓶坯加热使用高效率的红外线加热灯



EBS HC 系列



» 旋转拉伸吹瓶机 用于大容量的容器

- 生产速度最高达7,200瓶/小时
- 从5到10升容量的PET和PP容器
- 电动拉伸杆
- 瓶坯加热使用高效率的红外线加热灯



ECOBLOC® 系列



» 紧凑型拉伸吹瓶、灌装和封盖系统

- 生产速度最高达33,600瓶/小时
- 适用于不含液体的ECOBLOC® VMAG/VMAS
- 适用于含液体的ECOBLOC® LG
- 适用于5到10升容器的ECOBLOC® HC
- 高精度电子灌装

二次包装

从容器到产品包

SMI 设计并制造用于硬质容器的二次包装的各种全自动设备，例如塑料和玻璃瓶、罐、易拉罐、纸板箱、以及其它诸多容器。

SMI机型能够使用下列材料，包装多种格式的产品包：

- 带或不带瓦楞纸板垫/托盘的收缩膜包装，生产速度最高达450包/分钟（三列运行）；
- 带或不带膜的全裹包式瓦楞纸板箱或瓦楞纸板托盘，标准或超大尺寸，底座为八角形或矩形并且边沿等高或不等高，生产速度最高达80包/分钟；
- 纸套，“OTT”或“NT”型（瓶颈在产品包内或伸出产品包），生产速度最高达300包/分钟。

所有SMI全自动包装机都配有最新一代的自动化控制系统—MotorNet系统®，由于采用了光纤接线和以太网并由独立的轴线驱动，因此能够实现灵活、迅速和精确的操作。

得益于MotorNet系统®，机器的操作员能够容易的掌控包装过程中的所有阶段，并能根据生产要求迅速从一种包装格式切换到另一种包装格式。

格式变更简便迅速，只需通过操作员面板（POSYC）编辑机器的工作参数，并在某些情况下，更换少量的机械部件。





SK / LSK / CSK ERGON 系列

» 收缩膜包装机

- 生产速度最高达450包/分钟
- 仅裹膜、纸垫+膜、仅用托盘、纸托盘+膜的产品包
- 可提供单列、双列和三列（可选项）。



MP 系列

» 纸套包装机

- 生产速度最大达每分钟300包
- OTT或NT型式的纸套
- 产品包型式：重叠式折片、内封式折片、提手等等。



LWP ERGON / WP 系列

» 裹包式纸箱包装机

- 生产速度最高达80包/分钟
- 全裹包式瓦楞纸板箱或托盘，标准和超大尺寸，带八角形或矩形底座并且边沿等高或不等高。



LCM ERGON / CM 系列

» 联合包装机

- 生产速度最高达80包/分钟
- 纸箱、纸垫+膜、纸托盘+膜、纸托盘不加膜、以及仅裹膜产品包。托盘可以是八角形或矩形。

输送和码垛

从输送带到垛盘

SMI设计并制造在瓶装和包装设备之间输送松散容器或产品包的系统。

SMI的产品范围包括:

- 空气输送带, 将空容器从吹瓶机输送到灌装机;
- 链式输送带, 将松散容器或成包产品输送到包装机和码垛机;
- 中高速分瓶机/分道机, 将松散容器或产品包分成单列或多列, 并引导它们进入包装机或码垛机。

SMI还通过各种拟人动作的机器人, 为生产线末端的码垛提供全自动解决方案。这些方案是深入研究和创新的成果, 能够让我们实现技术先进的系统, 并且为每一位用户提供最合适的生产线末端包装解决方案, 满足最大达到100包/分钟的生产要求。

APS ERGON码垛机基于模块化和紧凑型的结构, 由一个中心柱和两根笛卡尔坐标轴组成, 配备标准产品入口和垛盘输送模块, 能够与各种不同的机器配置相互组合。

因此, SMI的全自动系统具有高度的灵活性, 并能方便的适用于生产线末端空间的任何物流条件, 无论是在原有的生产设施还是在新安装设备上。





APS 1035 系列



» 全自动码垛系统

- 生产速度最高达35包/分钟
- 适用于纸板、小包产品、托盘和大包产品的通用型码垛机
- 可提供纸垫插入装置



APS 1550P ERGON 系列



» 全自动码垛系统

- 生产速度最高达50包/分钟
- 适用于纸板、小包产品、托盘和大包产品的通用型码垛机
- 紧凑型“3合1”系统，配有SCARA臂以抓取垛盘和内插垫板。



APS 3090P ERGON 系列



» 全自动码垛系统

- 生产速度最高达90包/分钟
- 适用于纸板、小包产品、托盘和大包产品的通用型码垛机
- 紧凑型“3合1”系统，配有SCARA臂以抓取垛盘和内插垫板。



APS 3100P ERGON 系列



» 全自动码垛系统

- 生产速度最高达100包/分钟
- 适用于纸板、小包产品、托盘和大包产品的通用型码垛机
- 紧凑型“3合1”系统，配有SCARA臂以抓取垛盘和内插垫板。



客户服务中心

您在购买SMI产品时，始终可以信赖我们的客户服务中心，它能够向您提供在可靠性、效率、节能、和降低运行成本等各个方面有着最佳表现的个性化定制方案。

SMI通过对其产品的生命周期管理，向客户提供多种多样的精心规划的机会，使客户能够在其机械或系统的生命周期内，保持并提高设备的效率和产量。

仅需通过一个包含升级、更新、日常预防性维护和特殊维护包的组合，便可以实现这一目标。

SMI的客户服务中心通过一个由多个技术服务中心组成的网络运行，并且还提供原厂备件。

这些技术服务中心位于在全球各地的战略性地点，并由当地国家的机械、电气和电子领域的本土专业人员提供360°全方位的服务。

SMI的客户可以信赖我们通过在线服务（电话或互联网）和现场服务提供的持续性的技术支持，后者是在您需要就位、安装和测试机器或是在严重故障后恢复机器功能时采用。

SMI同时还组织培训课程，以指导客户的机器操作人员如何以最好的方式使用他们所操作的系统。

培训由“资深”技术人员使用主要的国际通用语言授课，既包括在SMI总部装备先进的教室内的课程，也包括在客户工厂的直接操作课程。



122名

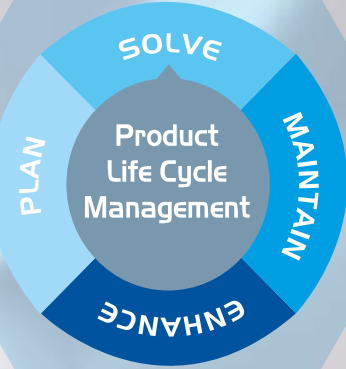
专业技术人员提供的全球售后服务支持

5826台

安装在世界各地的设备

9个 

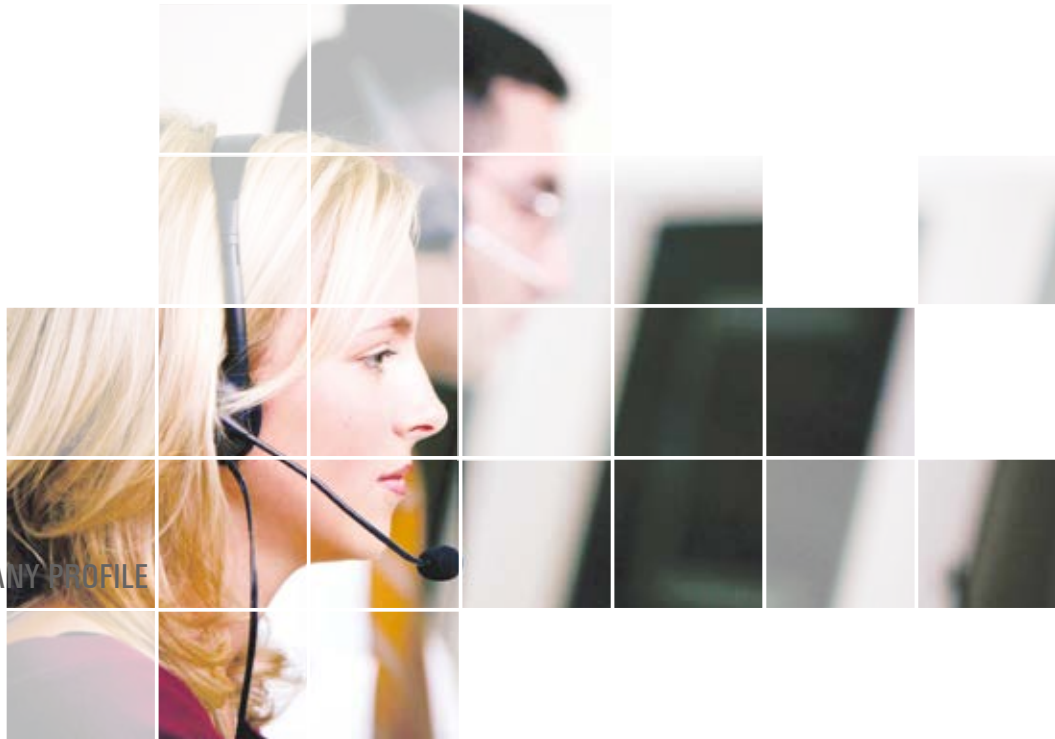
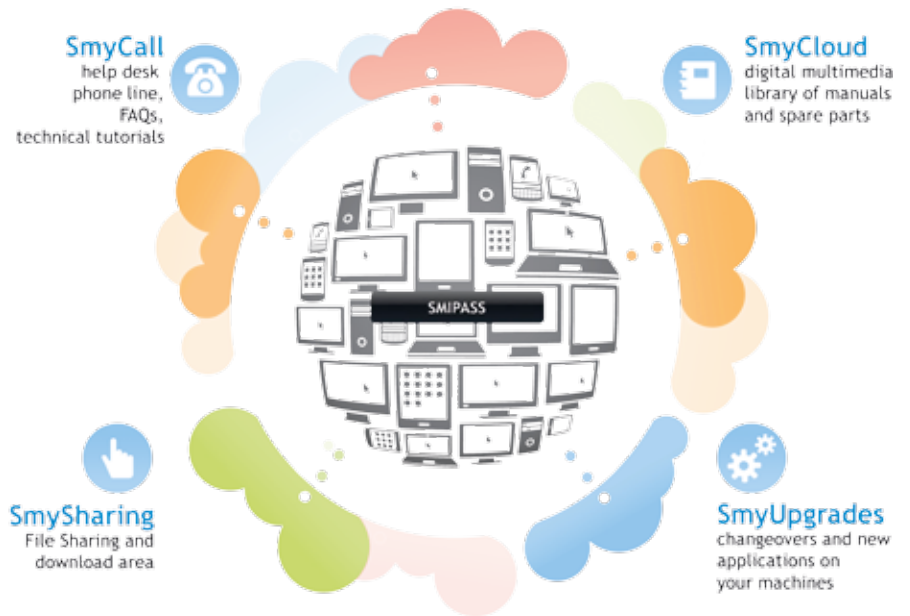
在意大利本土和国外的备件仓库



Smipass 与在线服务

通过创新的“Smipass”网络平台，SMI向其客户提供了丰富多样的在线支持服务：

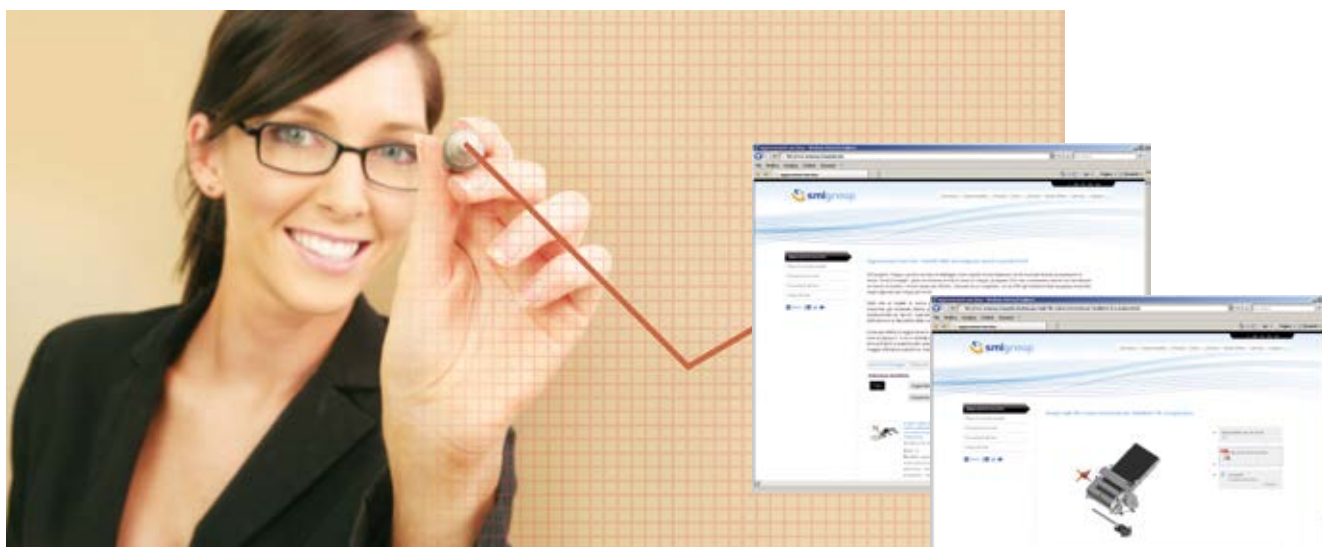
- **SmiCall:** 这是我们提供的专线电话支持服务，通过使用这项目服务，SMI的客户在设备或系统发生故障时，能够从富有经验的技术人员那里获得及时的技术支持。
- **SmyCloud:** 在“云”环境下的多媒体数据库，SMI客户可以在24小时中的任何时刻访问，并互动下载和浏览运行维护手册、备件手册、电气接线和气路图纸，并且还可以选择自动生成备件清单，以便于在线询价或订单。
- **SmyReader:** 是安卓设备的app应用软件，通过扫描SMI原厂备件上的QR码（二维码），能够查询备件价格并通过互联网生成询价单。
- **远程协助:** 客户机器的操作员面板和SMI工程师的电脑可以通过互联网远程实时连接，以便进行“远程协助”操作。
- **电子商店:** 订购标准原厂备件的在线商店，通过信用卡或Paypal付款。



机器更新

通过更新软件和硬件，使用了几年的机器也可以采用最新的技术、提高生产效率，从而延长机器寿命。

同样，通过应用新部件、增加额外的格式变更件和新的附件，能够充分发挥系统的全部潜能。



培训中心

SMI培训中心负责组织技术培训，培训参加课程的人员如何使用机器的全部功能。培训课程由“高级”工程师以主要外语讲授，也介绍当今先进的科技。

培训的主要内容有:

- 理论与实践相结合，把在课堂上学到的知识运用到机器上
- 根据机器型号、参加培训人员的人数、水平和培训时间，制订不同的培训课程
- 为生产线操作员、维修工程师、机械、电气和电子工程师、生产部经理制订特别的课程
- 课程完结之后会颁发结业证书
- 也可以安排在用户工厂进行培训。



集团中的其他 分公司

作为SMI集团的母公司，SMI还包括 SMI, SMIPACK、SMIMEC、SMITEC、SMILAB、SMIENERGIA 和 SARCO RE等公司，以及在国外的分支机构网络。

SMIPACK是SMI集团专业设计并制造各种手动、半自动、全自动收缩膜包装机以及全自动提手机的分公司，其产品广泛适用于各个行业：食品（面包及其副产品、糕点、披萨饼、蔬菜和奶制品、饮料和罐头产品），非食品（制图、计算机科学、电子和机械行业产品、洗衣业、玩具、家用和清洁用品、香水和医药产品），为第三方和大型零售商进行包装。





50623台
每年制造
的机器

带焊接条和提手机
的L型密封罩式
连续包装机、收
缩膜包装机



具体而言，SMIPACK的机型包括：

- L型密封罩包装机，生产速度最高达到每小时300和600包，适合于包装中小尺寸的产品；
- 带收缩烘道的L型密封罩包装机，可提供手动、半自动、全自动机型，生产速度最高可达3,000包/小时，以及生产能力最高达6,000包/小时的连续包装机；
- 有或没有焊接条的半自动和全自动收缩膜包装机，用于带或不带纸垫的收缩膜包装，生产速度最高可达30包/分钟；
- 全自动提手机，用于预切的纸板提手、预装提手的胶带卷、和纸卷或聚丙烯卷提手，运行速度最高达80包/分钟。

所有SMIPACK的机型都配备先进的自动化控制系统，使机器易于控制并能提供广泛的操作灵活性。





模具和机械部件

SMIMEC是SMI集团中专业从事机加工并生产结构部件、机械部件、铝制、钢制、铁制和铸铁模具的分公司。

SMIMEC运营的机加工车间配备了自动化加工机床，一天24小时一周7天连续生产，为集团公司的各个组装部门制造零部件，并承接第三方的合同加工业务。

具体而言，SMIMEC的工厂配备了12套数控加工中心，使用FMS连接成一条整线，能够运行预设的生产程序（CAM），甚至是在完全无人化的条件下自动运行。

SMIMEC还制造SMI旋转拉伸吹瓶机上或是欧洲其他制造商生产的同类机器上使用的特种合金模具。



工业自动化



SMITEC是SMI集团中专业开发和生产集成电子元件和硬件/软件系统的公司，其产品用于机器自动化控制和工业流程。



SMITEC的产品以其高科技含量、紧凑的尺寸、便于安装、以及在精确性、速度和节能方面的高性能为特征。



SMITEC提供的自动化控制系统基于模块化和开放式结构，易于升级和扩展，并且原装部件与该行业中其他制造商生产的装置之间能够有普遍的互换性。



MotorNet系统（MNS）®是SMITEC开发的众多创新方案中最为突出的一个；它是基于Sercos界面™通讯技术的最新一代系统，设计用于配置独立轴的工业机械的运行与控制，并且还可以用于SMI。



研究和技术转移中心



SMILAB是作为SMI研发中心
的衍生机构而成立的一个研究
与技术转移中心 (CRTT),并
且至今仍是其战略合作伙伴。

SMILAB, 由伦巴第地区和
MIUR (教育、大学与研究
部) 认可, 是AIRI (意大利
工业研究协会)、伦巴第
Éupolis (研究、统计与教育学
院)、QuESTIO (对科学技
术进行质量评估以寻求创新机
会)、以及 Nanotec IT (意
大利纳米技术中心) 的成员。

SMILAB的实验室的活动, 特别
满足SME (中小型企业) 的需
求, 主要涉及下面三个领域:

- 应用研究与技术创新
- 培训与事件
- 促进融资金与商务服务

在应用研究与技术创新领域, SMILAB处理了许多重要的能源生
产项目, 从可再生能源到节能、LED公共照明、以及生物材料。

SMILAB所进行的活动都是代表其客户的利益的, 并且利用了来
自地区、国家和欧洲机构和实体的重要公共资金。



来自可再生资源的能源



SMIENERGIA是SMI集团中负责管理从可再生资源中生产能源
的公司, 例如, 在SMI总部最近搬迁的新工厂厂址中, 有一个
6GWh/年 的水力发电站。

在该工厂中, SMIENERGIA安装了一些高能效系统, 以降低能耗
和环境影响:

- 组装工厂的光伏屋顶, 能产生 726MWh/年 的电能, 使SMI向
周围环境的CO₂排放每年能够减少320吨;
- 公司服务区 (浴室、花园等等) 使用的热水来自太阳能集热系
统, 并且一部分是回收的雨水。
- 室外照明采用低能耗的LED灯, 由集中监控系统根据自然光
线的强度自动调节。
- 工作环境中的创新型空气调节系统: 在夏季使用来自水力发电
厂的淡水提供自然冷却, 在冬季则通过最新一代的高效率和产
能的加热器实现供暖。



可持续性发展

关于环境、质量与安全

SMI集团针对质量、环境与安全采用了综合管理体系，以满足下列国际标准：UNI EN ISO 9001:2008（质量管理体系）、UNI EN ISO 14001:2004（环境管理体系）、以及BS OHSAS 18001:2007（职业健康与安全评估系列）。

具体而言，OHSAS认证验证的是，除了符合使用的规范外，一个组织内对体系的有意识应用，从而能够确保对员工健康与安全的充分监控与持续培训。

公司在质量、环境与安全方面所取得的成果由专业评审员持续监控并定期评估，以确定在公司管理层设置的目标的实现过程中，整个组织的总体效率水平。





703 

员工的承诺

SMI集团的成功基石，是在各个公司中工作并视自己为其一员的703名员工，是他们当中每一个人的热情、承诺、能力、敬业精神、创造力和开拓精神。



质量、环境与安全是以人与技术、自然和谐共存为目标的生产过程的基础，能够在为客户创造附加价值的同时，支持SMI集团在其经营领域内的可持续发展。

企业的社会责任



在这样一个竞争日趋激烈的经济环境中，SMI从未放弃其原则与价值观：商业道德、社会凝聚力、可持续性发展、尊重环境、以及保护人权。

这些价值观是SMI发展性商业规划的一部分，该规划以联合国为提供一个更具可持续性的全球经济体而提出的“全球契约十项原则”为基础。

因此，在我们的日常活动中，我们确保规章制度的完善、保护环境并反对腐败，从而分享、支持、推进、和并融合这十项人权原则。

SMI同时还定期参与非赢利领域的团体活动，以积极参与到社会性活动中。





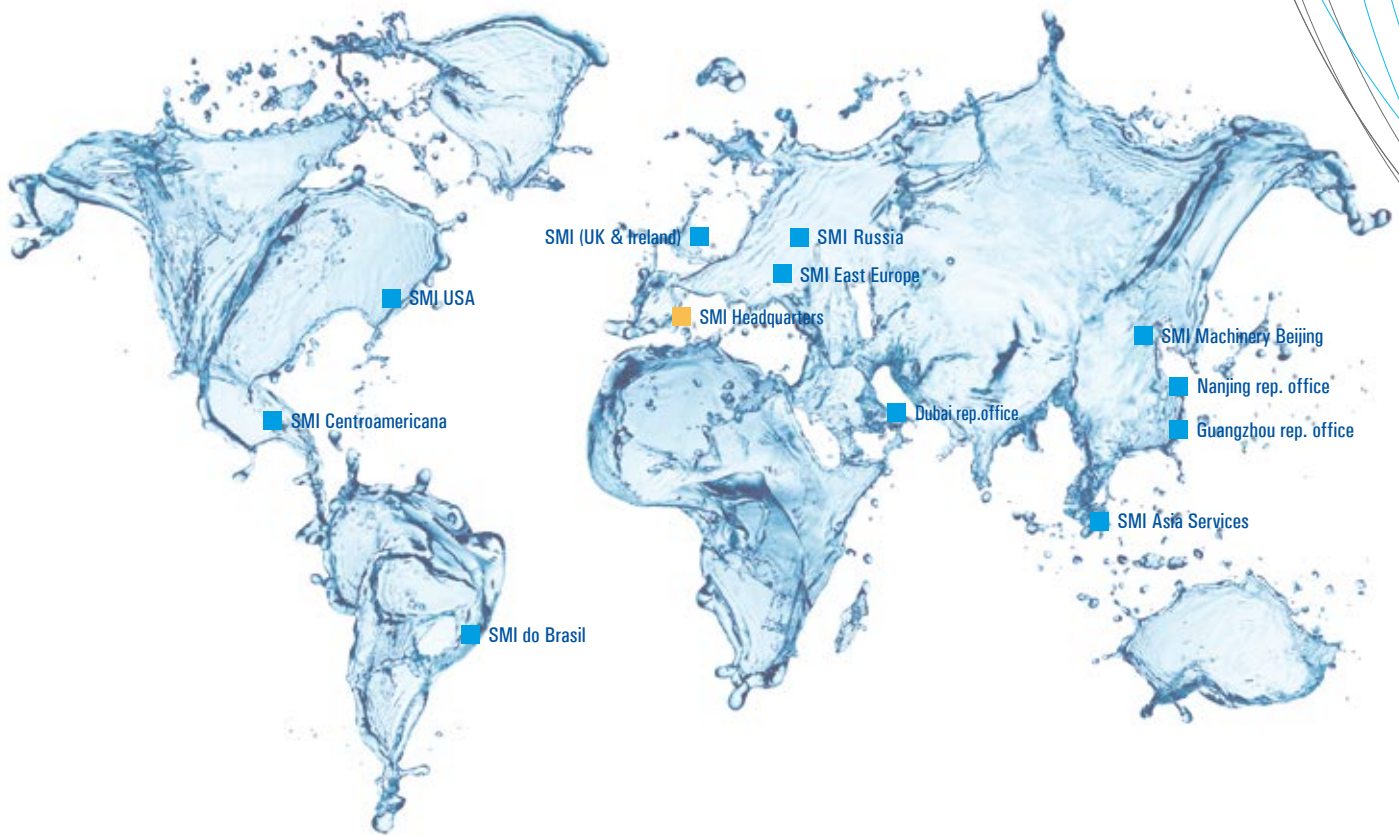
SMI集团在全球

国外分支机构和代表处

在一个竞争日趋激烈、要求不断提高的市场上，确保在关键性的国际市场上直接存在，以便向客户提供高知名度、组织良好的销售和技术支持，是至关重要的。

SMI通过遍布全世界的分支机构与代表处网络实现了这一点。

在这些机构中的当地员工，事先在意大利接受过培训，能够有效的对客户的每一个要求予以协助，从而避免了通常的语言、时区、物流和当地文化差异等问题。





SMI S.p.A. Headquarters

S. Giovanni Bianco (BG), Italy
Tel.: +39 0345 40111
Fax: +39 0345 40209

SMIPACK S.p.A.

S. Giovanni Bianco (BG), Italy
Tel.: +39 0345 40400
Fax: +39 0345 40409

SMIMEC S.p.A.

S. Giovanni Bianco (BG), Italy
Tel.: +39 0345 40111
Fax: +39 0345 40708

SMITEC S.p.A.

S. Pellegrino Terme (BG), Italy
Tel.: +39 0345 40800
Fax: +39 0345 40809

SMILAB S.p.A.

S. Pellegrino Terme (BG), Italy
Tel.: +39 0345 40111
Fax: +39 0345 40895

SMI USA Inc.

Atlanta, GA, United States
Tel.: +1 404 7999929
Fax: +1 404 9946414

SMI Centroamericana S.A. de C.V.

Mexico City, Mexico
Tel.: +52 55 5355 3870
Fax: +52 55 5354 5384

SMI do Brasil Ltda.

São Paulo, Brazil
Tel.: +55 11 36015334
Fax: +55 11 36937603

SMI (UK & Ireland) Ltd

Manchester, United Kingdom
Tel.: +44 161 277 7840
Fax: +44 161 277 7842

OOO SMI Russia

Moscow, Russian Federation
Tel.: +7 495 7206797
Fax: +7 495 7206797

SMI East Europe S.r.l.

Timisoara, Romania
Tel.: +40 256 293932
Fax: +40 256 293932

SMI S.p.A. - Dubai Rep. Office

Dubai, UAE
Tel.: +971-4-8063543
Fax: +971-48160010

SMI Machinery Beijing Co.Ltd

Beijing, People's Republic of China
Tel.: +86 10 6947 9668
Guangzhou, Guangdong,
People's Republic of China
Tel.: +86 20 8439 6460
Fax: +86 20 8439 8391
Nanjing, Jiangsu,
People's Republic of China
Tel.: +86 258 470 4716
Fax: +86 258 470 4776

SMI Asia Services Sdn. Bhd.

Shaah Alam, Selangor, Malaysia
Tel.: +603 5103 5368
Fax: +603 5191 3368

www.smigroup.it

