

## CENTRO DE ATENDIMENTO AO CLIENTE

Quem adquire um produto SMI, pode contar com o Customer Service Center, o qual fornece soluções personalizadas afim de melhorar o desempenho dos sistemas fornecidos em termos de confiabilidade, eficiência, economia de energia e redução de custos de gestão graças a grande variedade de pacotes upgrade, atualização, manutenção preventiva, ordinária e extraordinária. O Customer Service Center SMI opera por meio de uma rede de centros de assistência, serviços técnicos e fornecimento de peças originais, estrategicamente localizados em todo o mundo, que prestam um suporte a 360°, com equipes que se comunicam no idioma local e especializadas, seja na parte mecânica, elétrica ou eletrônica. O cliente SMI pode contar com o apoio técnico contínuo, através de serviços on-line (telefone e Internet) e serviços on-site, sendo este último exigido no caso de posicionamento, instalação e teste, ou para restaurar a funcionalidade completa da máquina, mesmo em caso de falhas graves. A SMI também organiza cursos de formação, afim de instruir os operadores, para a utilização ótima dos sistemas que gerenciam. Os cursos são realizados nos principais idiomas internacionais através pessoal técnico "senior", seja na sede da SMI, em salas equipadas com as mais recentes tecnologias, seja na fábrica do cliente.



PRINTED ON AUGUST 31, 2016

DP010391



### Linhas completas...

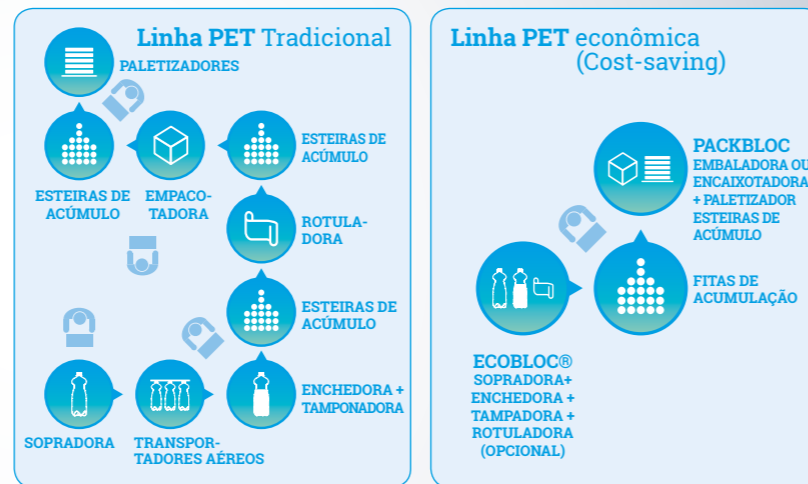
...para cada exigência de engarrafamento e embalagem



# Linhas completas...

...para cada exigência de engarrafamento e embalagem

A SMI projeta e fabrica sistemas completos e equipamentos para engarrafamento e embalagem, destinados principalmente para a indústria de alimentos e bebidas, para detergentes e produtos de higiene pessoal e da dos produtos químicos e farmacêuticos. As linhas de engarrafamento completas e embalagens oferecidas pela SMI são a solução ideal para as necessidades de produção entre 3.600 a 33.600 garrafas/hora e são baseadas em opções tecnologicamente avançadas, que oferecem alta eficiência, grande flexibilidade de gestão, baixo consumo de energia e um valor custo/benefício entre os melhores do mercado. A gama de propostas SMI em termos de "pronto para usar" vão desde linhas compactas completas "cost saving", até soluções complexas, com uma vasta gama de produtos intermediários para satisfazer todas as necessidades presentes e futuras em termos de velocidade de produção, produto a ser embalado, o nível de automatização e condições ambientais.



**35**  
entregues



## EMBALADORAS

A SMI projeta e fabrica uma ampla gama de máquinas totalmente automáticas para embalagem secundária de recipientes rígidos, como plástico e vidro, garrafas, frascos, latas, brik de papelão e muitos outros. As máquinas de embalagem ERGON SMI permitem a criação de vários formatos de embalagens utilizando os seguintes materiais:

- filme termorretrátil com ou sem camada/bandeja de papelão ondulado, com velocidade de produção até 450 pacotes/minuto (em modo de pista tripla);
- caixas wrap-around ou bandejas de papelão ondulado com ou sem filme, de tamanho básico ou extra-grande, com base octogonal ou retangular e paredes que tem a mesma altura ou alturas diferentes, com velocidades de produção até 80 pacotes/minuto;
- abas envolventes de papelão, em "gargalo para dentro" ou "gargalo para fora", com velocidades de produção de até 300 pacotes/minuto.

A mudança de formato é rápida e simples, porque reduz a variação dos parâmetros de funcionamento da máquina, interagindo pelo painel do operador (POSYC) e, apenas em alguns casos, a substituição de algumas peças mecânicas.



**5448**  
entregues

**SÉRIE LSK/CSK/SK ERGON**

- » Embaladora com filme termorretrátil
- Velocidade de produção até 450 pacotes / minuto (somente filme - tripla pista)
- Pacotes somente filme, cartão de papelão + filme, somente bandeja, bandeja de papelão + filme

**SÉRIE MP**

- » Embaladora em abas envolventes (Cluster)
- Velocidade de produção até 300 pacotes / minuto
- Aba envolvente com o gargalo para dentro (OTT) ou com o gargalo para fora (NT)
- Pacotes possíveis com asas sobrepostas e de contenção, alças

**SÉRIE LWP ERGON / WP**

- » Encaixotadoras tipo caixas wrap-around
- Velocidade até 80 pacotes / minuto
- Caixa wrap-around ou bandeja de papelão ondulado, com tamanhos padrão e extra grande, com bordas da mesma altura ou alturas diferentes

**SÉRIE LCM ERGON / CM**

- » Embaladoras combinadas
- Velocidade até 80 pacotes / minuto
- Caixa de papelão, cartão de papelão + filme, bandeja de papelão + filme, bandeja de papelão sem filme e pacotes somente em filme. As bandejas podem ser octogonais ou retangulares

## SOPRADORAS E ENCHEDORAS

A SMI está entre os principais fabricantes mundiais de estiro-sopradoras rotativas para a produção de garrafas em PET. As estiro-sopradoras EBS ERGON SMI utilizam as tecnologias mais avançadas em matéria de eficiência, flexibilidade, economia de energia e baixos custos de operação e manutenção; tais máquinas estão disponíveis em grande variedade de modelos entre 3 a 16 moldes, capazes de produzir até 33.600 recipientes/hora nos tamanhos entre 0,10 a 3 litros e até 7.200 recipientes/hora em tamanhos de 5 a 10 litros. Todas as sopradoras estão equipadas com ARS (Air Recovery System), que permite recuperar até 40% de ar comprimido de alta pressão utilizado durante o processo de produção de garrafas. As estiro-sopradoras EBS ERGON estão disponíveis como máquinas individuais em um "stand alone" ou integrados em sistemas compactos ECOBLOC®, agrupando em uma máquina as funções da máquina de estiro-sopro rotativos, enchedora eletrônica e tampadora rotativa (também rotuladora rotativa caso solicitado).

**SÉRIE EBS ERGON**

- » Estiro-sopradoras rotativas
- Velocidade de produção até 33.600 garrafas / hora
- Recipientes em PET e PP desde 0,10 até 3 litros

**SÉRIE EBS ERGON HC**

- » Estiro-sopradoras rotativas para recipientes de alta capacidade
- Velocidade de produção até 7.200 garrafas / hora
- Recipientes em PET e PP desde 5 até 10 litros

**SÉRIE ECOBLOC ERGON**

- » Sistemas de estiro-sopro, enchimento e tamponamento
- Velocidade até 33.600 garrafas / hora
- ECOBLOC® VMAG/VMAS para líquidos sem gás
- ECOBLOC® para líquidos carbonatados
- ECOBLOC® para recipientes desde 5 até 10 litros



**460**  
entregues

## PALETIZADORES

Os sistemas de paletização SMI estabeleceram um novo padrão no panorama de paletizadores robóticos com coluna fixa em dois eixos cartesianos. A série APS ERGON é o resultado da intensa investigação e inovação, o que permitiu a produção de sistemas tecnologicamente avançados, capazes de fornecer a cada usuário a solução de embalagem mais adequada em conformidade com as suas necessidades. Os sistemas de paletização SMI são capazes de otimizar as operações de final de linha em múltiplos setores: bebidas, agro-alimentação, produtos químicos, produtos farmacêuticos, detergentes, vidro, papel e muitos outros. Os paletizadores SMI são capazes de satisfazer as necessidades de produção, a partir de 35 a 90 pacotes/minuto (dependendo do tamanho do produto tratado e do regime de paletização escolhido), e estão disponíveis em várias configurações, tanto no modo "stand-alone", quanto integrados com uma máquina de embalagem SMI para formar um sistema Pacblock.



**81**  
entregues

**SÉRIE APS 1035**

- » Sistemas automáticos de paletização
- Velocidades até 35 pacotes / minuto
- Paletizadoras para caixas em papelão, fardos, bandejas e embalagens em geral
- Disponível com dispositivo de inserção de camadas

**SÉRIE APS 1550P ERGON**

- » Sistemas automáticos de paletização
- Velocidades até 50 pacotes / minuto
- Paletizadoras para caixas em papelão, fardos, bandejas e embalagens em geral
- Sistema "3 em 1" com braço SCARA para pegar paletes e camadas intermediárias

**SÉRIE APS 3090P ERGON**

- » Sistemas automáticos de paletização
- Velocidades até 90 pacotes / minuto
- Paletizadoras para caixas em papelão, fardos, bandejas e embalagens em geral
- Sistema "3 em 1" com braço SCARA para pegar paletes e camadas intermediárias

**SÉRIE APS 3100LP ERGON**

- » Sistemas automáticos de paletização
- Velocidades até 100 pacotes / minuto
- Paletizadoras para caixas em papelão, fardos, bandejas e embalagens em geral
- Sistema "3 em 1" com braço SCARA para pegar paletes e camadas intermediárias