

CUSTOMER SERVICE CENTER

Quien adquiere un producto SMI puede contar con la asistencia del Customer Service Center, que proporciona soluciones personalizadas para optimizar las prestaciones de los sistemas suministrados en cuanto a fiabilidad, eficiencia, ahorro energético y reducción de los costes de gestión gracias a una amplia cartera de paquetes de actualización y de mantenimiento preventivo ordinario y extraordinario. El Customer Service Center SMI opera a través de una red de centros de asistencia técnica y suministro de piezas de recambio originales estratégicamente ubicados en todo el mundo, que proporcionan soporte a 360° con personal nativo especializado en campo mecánico, eléctrico y electrónico. El cliente SMI puede contar con un constante soporte técnico suministrado a través de servicios on-line (telefónicos o por internet) y servicios in situ, estos últimos necesarios en caso de emplazamiento, instalación y prueba de la máquina o bien para restablecer la total funcionalidad de la misma en caso de avería grave. SMI también organiza cursos de formación finalizados a instruir a los operadores de la máquina del cliente sobre el uso óptimo de las instalaciones que gestionan. Los cursos son impartidos por técnicos experimentados en los principales idiomas extranjeros, tanto en la sede SMI en ambientes equipados con las más modernas tecnologías como directamente en el establecimiento del cliente.



Filiales extranjeras y oficinas de representación



PRINTED ON AUGUST 31, 2016

DP010393

SMI S.p.A.
 Via Carlo Ceresa, 10
 I-24015 San Giovanni Bianco (BG)
 Tel.: +39 0345 40.111
 Fax: +39 0345 40.209
 E-mail: info@smigroup.it



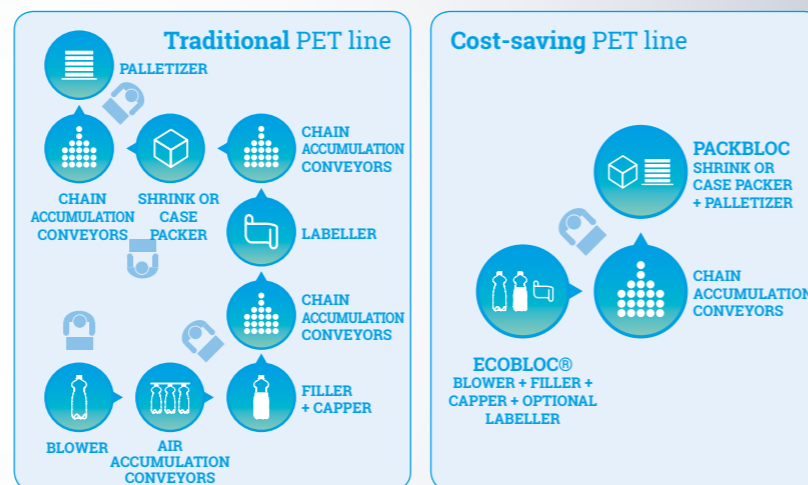
Líneas completas...

...para toda exigencia de embotellado y embalaje

Líneas completas...

...para toda exigencia de embotellado y embalaje

SMI diseña y fabrica sistemas e instalaciones completas para el embotellado y el empaquetado, destinados principalmente a la industria alimentaria y de las bebidas, de los detergentes y de los productos para la higiene personal, así como para la industria química y farmacéutica. Las líneas completas de embotellado y empaquetado propuestas por SMI son la solución ideal para exigencias de producción de 3.600 a 33.600 botellas por hora y se basan en elecciones tecnológicamente avanzadas que garantizan alta eficiencia, amplia flexibilidad de gestión, bajos consumos energéticos y una relación precio-calidad de las mejores del mercado. El abanico de propuestas SMI en términos de instalaciones llave en mano abarca desde líneas completas "cost-saving" y compactas hasta soluciones complejas y articuladas, con una amplia gama de productos intermedios que satisfacen cualquier exigencia presente y futura en términos de velocidad de producción, producto a empaquetar, nivel de automatización y condiciones ambientales.



35 entregadas



EMPAQUETADORAS

SMI diseña y fabrica una amplia gama de máquinas completamente automáticas para el embalaje secundario de envases rígidos como botellas de plástico y cristal, tarros, latas, brik de cartón y otros muchos más. Las empaquetadoras automáticas ERGON de SMI permiten realizar en múltiples formatos de paquete utilizando los siguientes materiales:

- film termorretráctil con o sin plancha/bandeja de cartón ondulado, con velocidad de producción de hasta 450 paquetes por minuto (en modo triple pista);
- cajas wrap-around o bandejas de cartón ondulado con o sin film, de dimensiones estándares y extra-grandes, de base octagonal o rectangular y bordes de la misma altura o de alturas diferentes, con velocidad de producción de hasta 80 paquetes por minuto;
- franjas envolventoras de cartoncillo, en versión "cuello dentro" o "cuello fuera", con velocidad de producción de hasta 300 paquetes por minuto.

El cambio de formato es fácil y rápido, ya que se reduce a la variación de los parámetros de trabajo de la máquina desde el panel operador (POSYC) y, sólo en algunos casos, a la sustitución de unos pocos componentes mecánicos.



5448 entregadas

SERIE LSK/CSK/SK ERGON

- » Empaquetadoras en film termorretráctil
- Velocidad de producción de hasta 450 paquetes/minuto (sólo film en triple pista)
- Paquetes en sólo film, plancha de cartón + film, sólo bandeja, bandeja de cartón + film

SERIE MP

- » Empaquetadoras en franjas envolventoras
- Velocidad de producción de hasta 300 paquetes/minuto
- Franja envolventora con el cuello dentro (OTT) o cuello fuera (NT)
- Paquetes realizables con: aletas superpuestas o de retención y asas

SERIE LWP ERGON / WP

- » Empaquetadoras en cajas wrap-around
- Velocidad de producción de hasta 80 paquetes por minuto
- Caja wrap-around o bandeja de cartón ondulado, de dimensiones estándares y extra-grandes, con bordes de la misma altura o de alturas diferentes

SERIE LCM ERGON / CM

- » Empaquetadoras combinadas
- Velocidad de producción de hasta 80 paquetes por minuto
- Caja de cartón, plancha de cartón + film, bandeja de cartón + film, bandeja de cartón sin film y paquetes con sólo film. Las bandejas pueden ser octogonales o rectangulares.

SOPLADORAS Y LLENADORAS

SMI es uno de los principales fabricantes mundiales de estiro-sopladoras rotativas para la producción de botellas de PET. Las estiro-sopladoras EBS ERGON de SMI utilizan las tecnologías más avanzadas del sector por lo que respecta eficiencia, flexibilidad, ahorro energético y bajos costes de gestión y mantenimiento; dichas máquinas están disponibles en una amplia gama de modelos de 3 a 16 moldes, con una producción de hasta 33.600 envases por hora en los formatos de 0,10 a 3 litros y de hasta 7.200 envases por hora en los formatos de 5 a 10 litros. Todas las sopladoras SMI están equipadas con el dispositivo ARS (Air Recovery System o Sistema de Recuperación de Aire), que permite recuperar hasta el 40% del aire comprimido de alta presión utilizado en el proceso de producción de las botellas. Las estiro-sopladoras EBS ERGON están disponibles tanto como máquinas individuales en versión "stand-alone" como integradas en sistemas compactos ECOBLOC®, que agrupan en una sola máquina las funciones de una estiro-sopladora rotativa, de una llenadora electrónica rotativa y de una taponadora rotativa (y, bajo pedido, también de una etiquetadora rotativa).

SERIE EBS ERGON

- » Estiro-sopladoras rotativas
- Velocidad de producción de hasta 33.600 botellas por hora
- Envases PET y PP de 0,10 a 3 litros

SERIE EBS ERGON HC

- » Estiro-sopladoras rotativas para envases de alta capacidad
- Velocidad de producción de hasta 7.200 botellas por hora
- Envases PET y PP de 5 a 10 litros

SERIE ECOBLOC® ERGON

- » Sistemas compactos de estiro-soplado, llenado y taponado
- Velocidad de producción de hasta 33.600 botellas por hora
- ECOBLOC® VMAG/VMAS para líquidos sin gas
- ECOBLOC® LG para líquidos con gas
- ECOBLOC® HC para envases de 5 a 10 L



460 entregadas

PALETIZADORES

Los sistemas de paletizado SMI establecen un nuevo estándar en el ámbito de los paletizadores robotizados de columna fija de dos ejes cartesianos. La serie APS ERGON es el resultado de una intensa actividad de investigación e innovación, que ha permitido realizar sistemas tecnológicamente avanzados y capaces de ofrecer a cada usuario la solución de embalaje más adecuada a sus exigencias. Los sistemas de paletizado SMI pueden optimizar las operaciones de fin de línea de múltiples sectores: bebidas, agroalimentario, químico, farmacéutico, detergentes, vidrio, papel y muchos más. Los paletizadores SMI pueden satisfacer necesidades de producción desde 35 hasta 100 paquetes/minuto (dependiendo del tamaño del producto manejado y del esquema de paletización elegido) y están disponibles en múltiples configuraciones, tanto en versión "stand-alone" como integrados con una empaquetadora SMI para formar un sistema Packbloc.



81 entregadas

SERIE APS 1035

- » Sistemas automáticos de paletización
- Velocidad de producción de hasta 35 ppm
- Paletizadores para cartones, fardos, bandejas y paquetes en general
- Disponibles con dispositivo de inserción de planchas

SERIE APS 1550P ERGON

- » Sistemas automáticos de paletización
- Velocidad de producción de hasta 50 ppm
- Paletizadores para cartones, fardos, bandejas y paquetes en general
- Sistema compacto "3 en 1" con brazo SCARA para la toma de plataformas y planchas intercaladas

SERIE APS 3090P ERGON

- » Sistemas automáticos de paletización
- Velocidad de producción de hasta 50 ppm
- Paletizadores para cartones, fardos, bandejas y paquetes en general
- Sistema compacto "3 en 1" con brazo SCARA para la toma de plataformas y planchas intercaladas

SERIE APS 3100LP ERGON

- » Sistemas automáticos de paletización
- Velocidad de producción de hasta 100 ppm
- Paletizadores para cartones, fardos, bandejas y paquetes en general
- Sistema compacto "3 en 1" con brazo SCARA para la toma de plataformas y planchas intercaladas